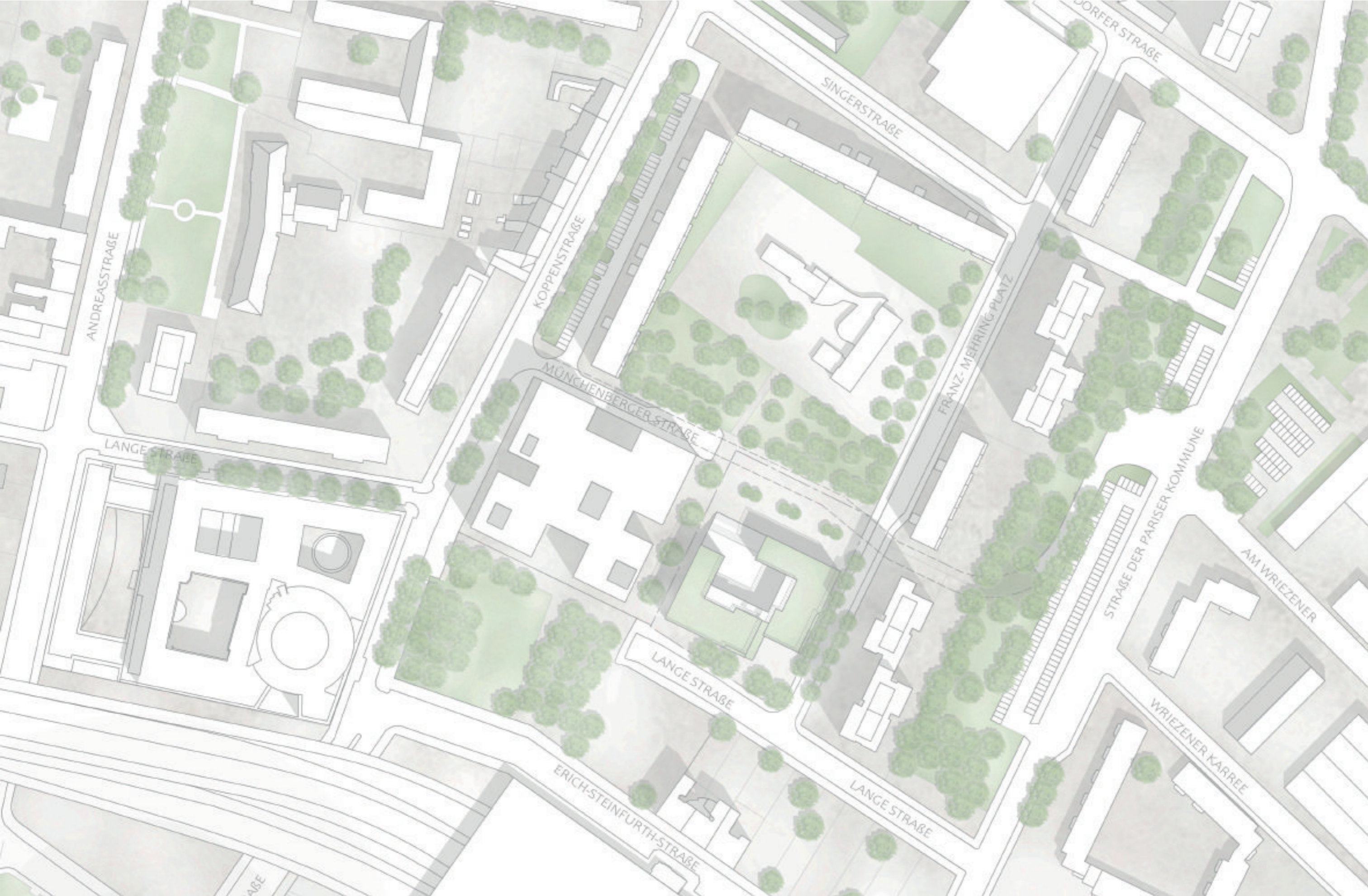


# ERSATZNEUBAU FÜR DAS HEINRICH-HERTZ-GYMNASIUM, BERLIN



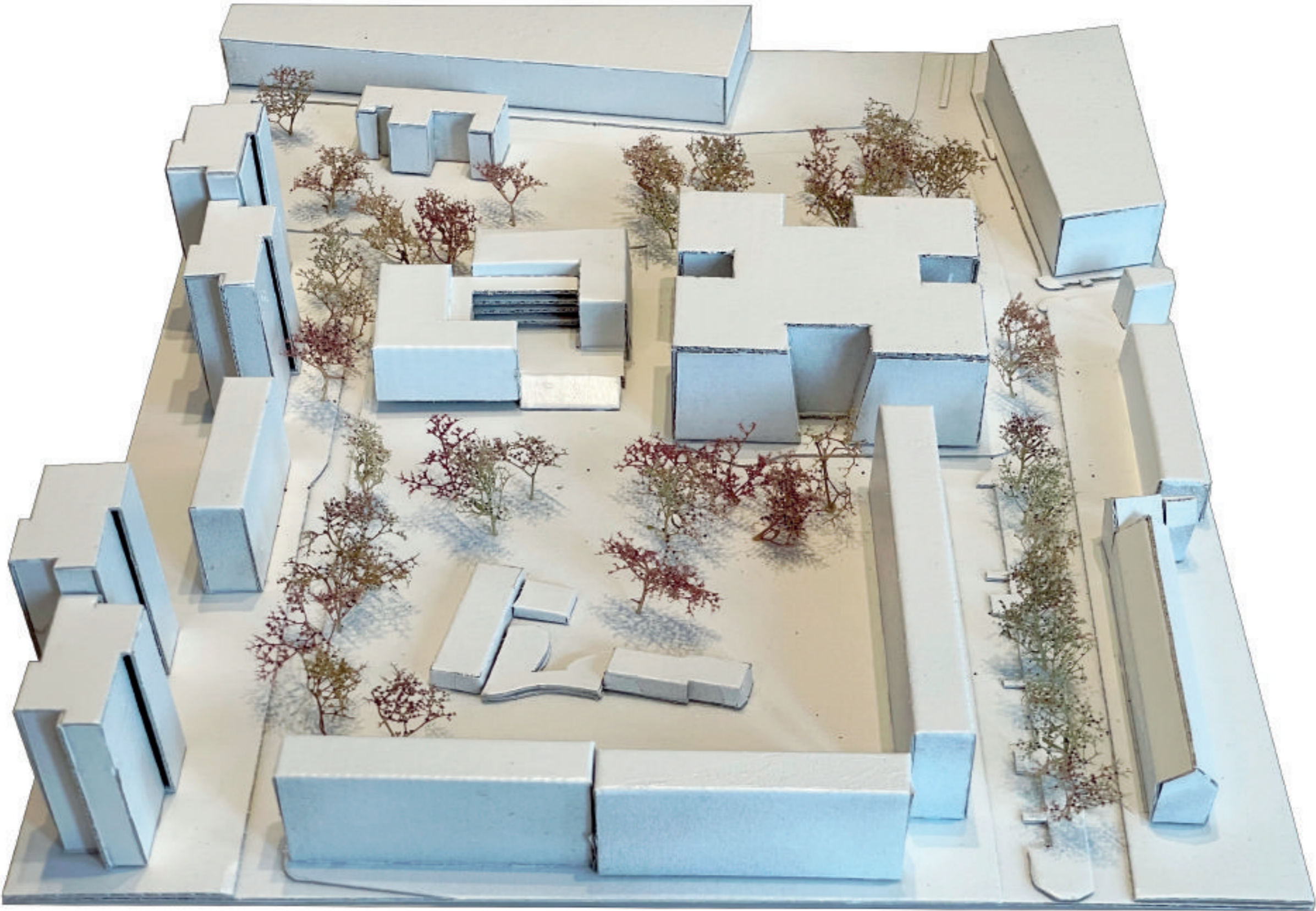


# LAGEPLAN



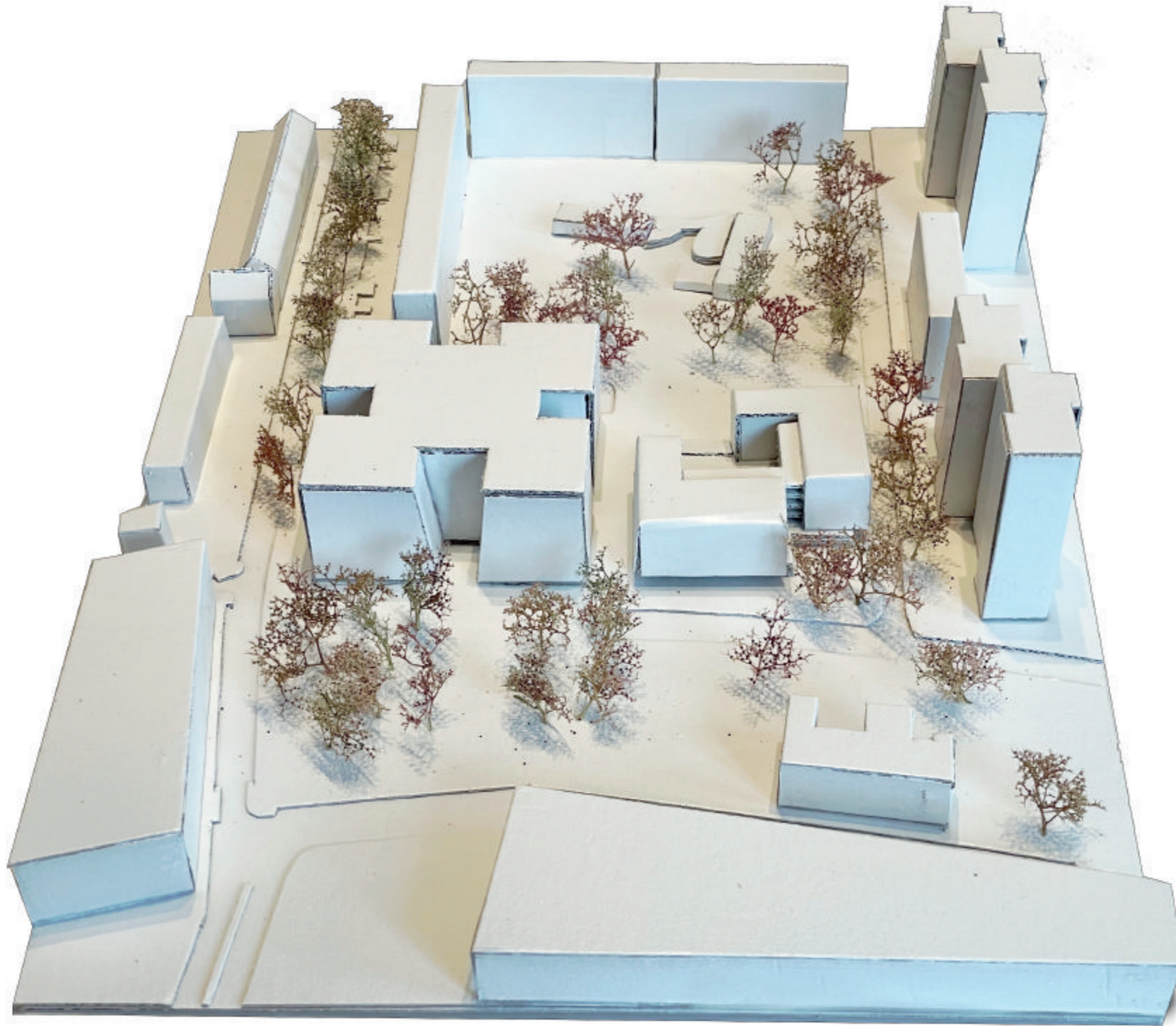


MODELLFOTO VON NORDEN



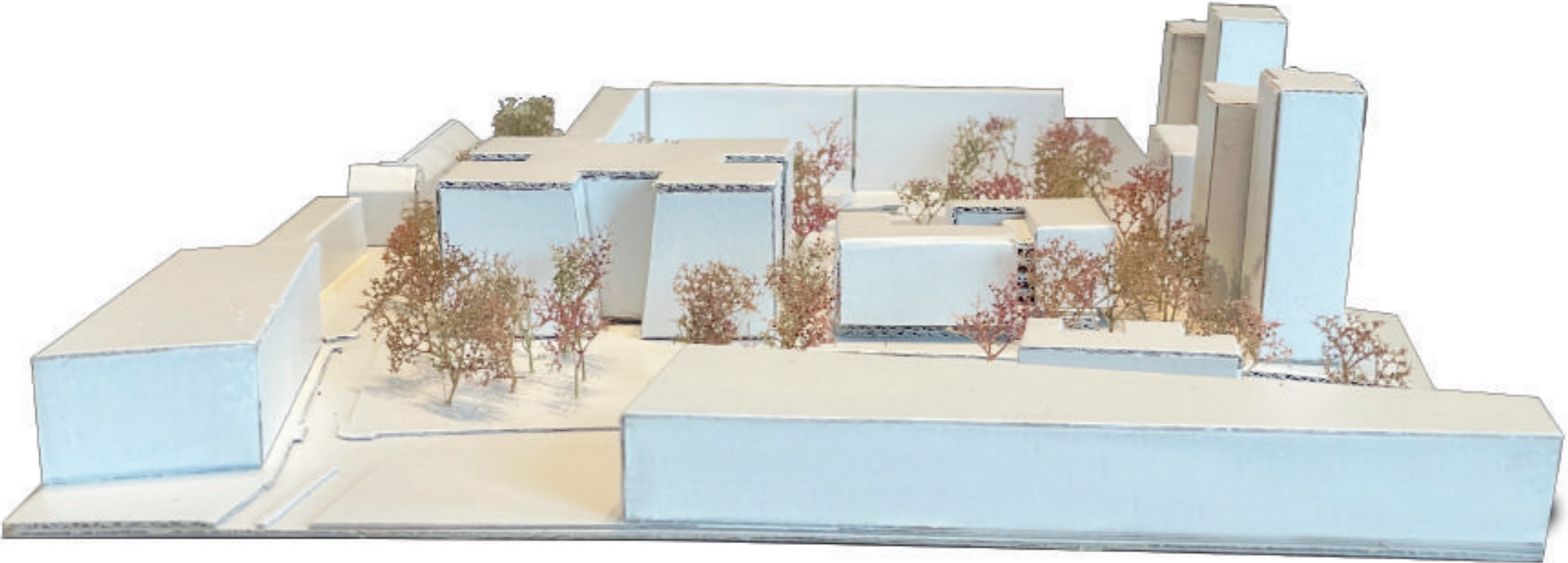


# MODELLFOTO VON SÜDEN



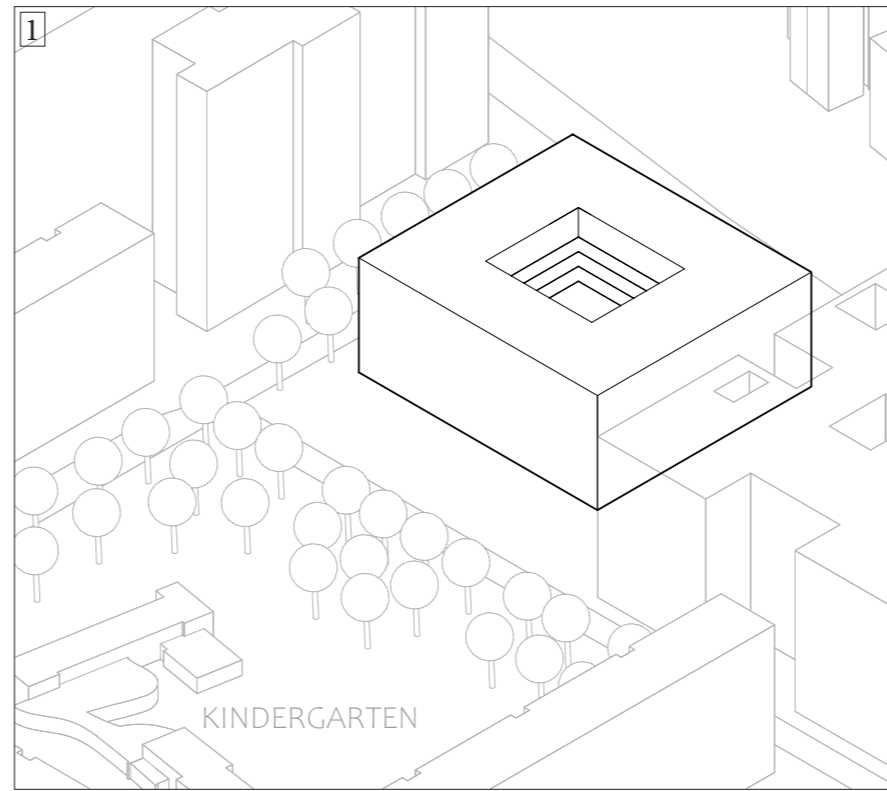


MODELLFOTOS

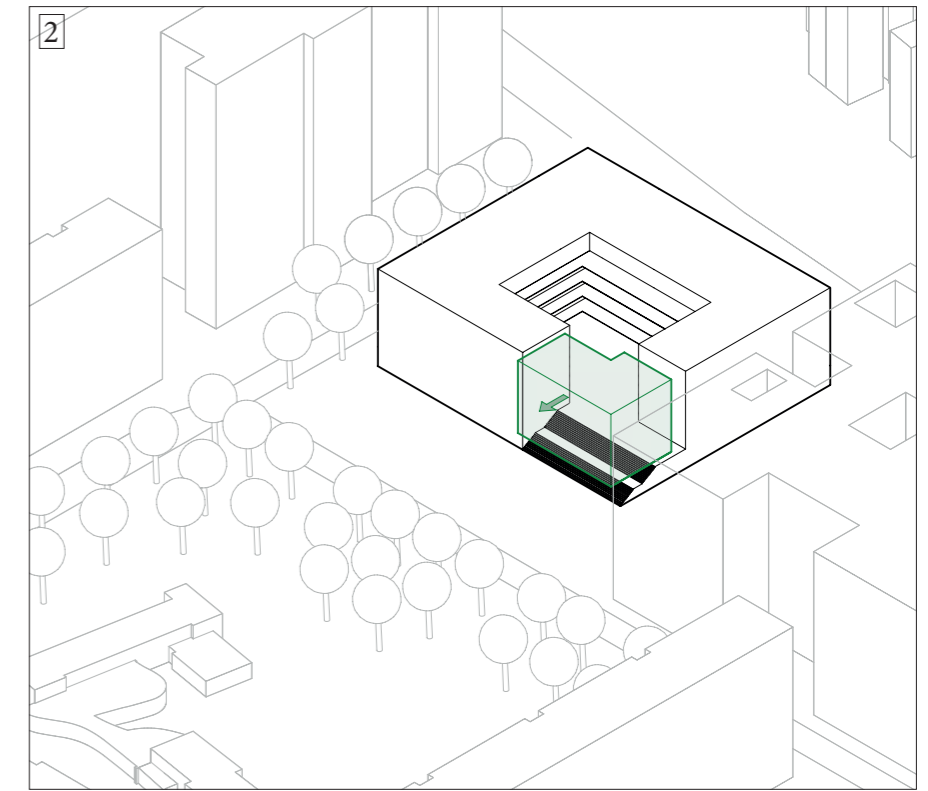


# KONZEPTERLÄUTERUNG

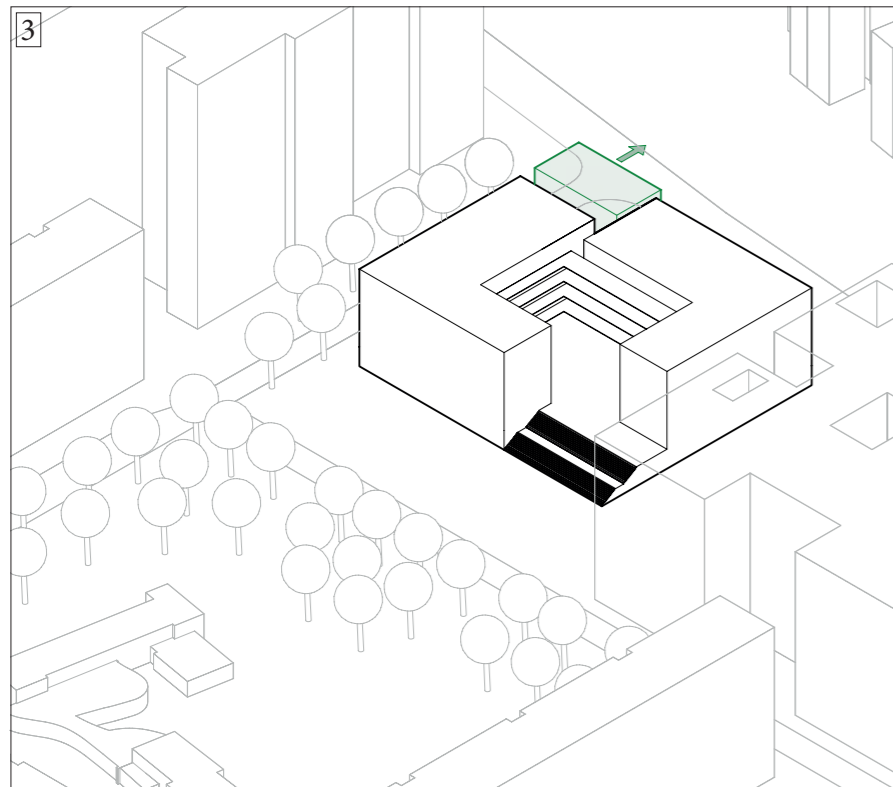
AUFGABE IST ES EINEN ERSATZNEUBAU FÜR DIE BEREITS BE-  
STEHENDE SCHULGEMEINSCHAFT DES HEINRICH- HERTZ-  
GYMNASIUMS ZU SCHAFFEN. DER NEUBAU SOLL AUF EINEM  
CA. 6.707m<sup>2</sup> GROßEN GRUNDSTÜCK IM STADTTEIL FRIEDRICH-  
HAIN NAHE DES BERLINER OSTBAHNHOFES VERORTET WER-  
DEN. AUFGRUND DER GRUNDSTÜCKSKNAPPHEIT IN INNER-  
STÄDTISCHEN LAGEN, ERFÜLLT DIE NEUE BAUFLÄCHE DIE  
ANFORDERUNGEN AN DAS MUSTERFREIFLÄCHENPROGRAMM  
EIGENTLICH NICHT. AUFGABE DES ENTWURFES IST ES SOMIT EIN  
LEBENDIGES SCHULHAUS ZU ENTWICKELN, DAS TROTZ DER BE-  
ENGTE PLATZSITUATION MITTEN IN BERLIN EIN ANSPRUCHS-  
VOLLES RAUMPROGRAMM AUF MEHREREN EBENEN, SOWIE EIN  
ANSPRECHENDES FREIFLÄCHENANGEBOT ZU BIETEN HAT.  
ALS EINE WEITERE HERAUSFORDERUNG GESTALTET SICH DER  
UMGANG MIT DER TEILWEISE 21 STOCKWERKE HOHEN NACHBAR-  
BEBAUUNG.  
POSITIV HERVORZUHEBEN IST DER IM NORD- OSTEN ZUM BE-  
NACHBARTEN KINDERGARTEN GEHÖRENDE GRÜNSTREIFEN,  
SOWIE DIE BAUMREIHEN, DIE DAS GRUNDSTÜCK IM OSTEN UND  
SÜDEN SÄUMEN.



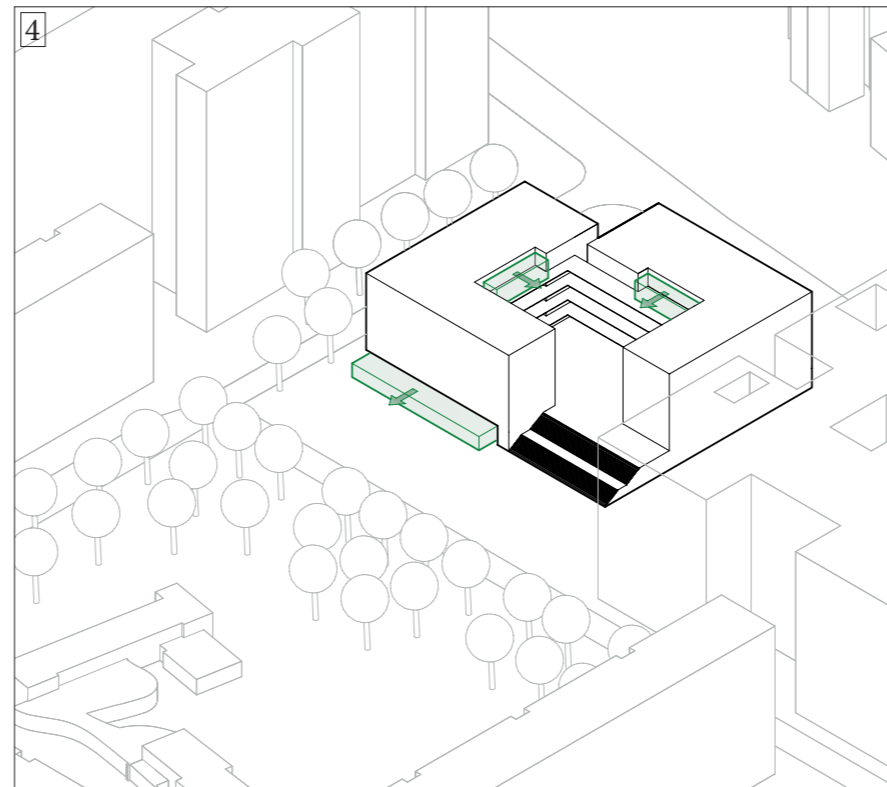
DER NEUBAU ORIENTIERT SICH MIT EINEM VORPLATZ NACH  
NORDEN UND ERWEITERT DIE DAZWISCHENLIEGENDE FREI-  
FLÄCHE DES KINDERGARTENS BIS AN DAS SCHULGEBÄUDE. EIN  
ATRIUM MIT BALKONEN BIETET JEDEM COMPARTMENT EIN EIGE-  
NES FREIFLÄCHENANGEBOT. ZUSÄTZLICH WIRD AUF DEM DACH  
EINE GROßE GRÜNE SCHULHOFFLÄCHE GESCHAFFEN.



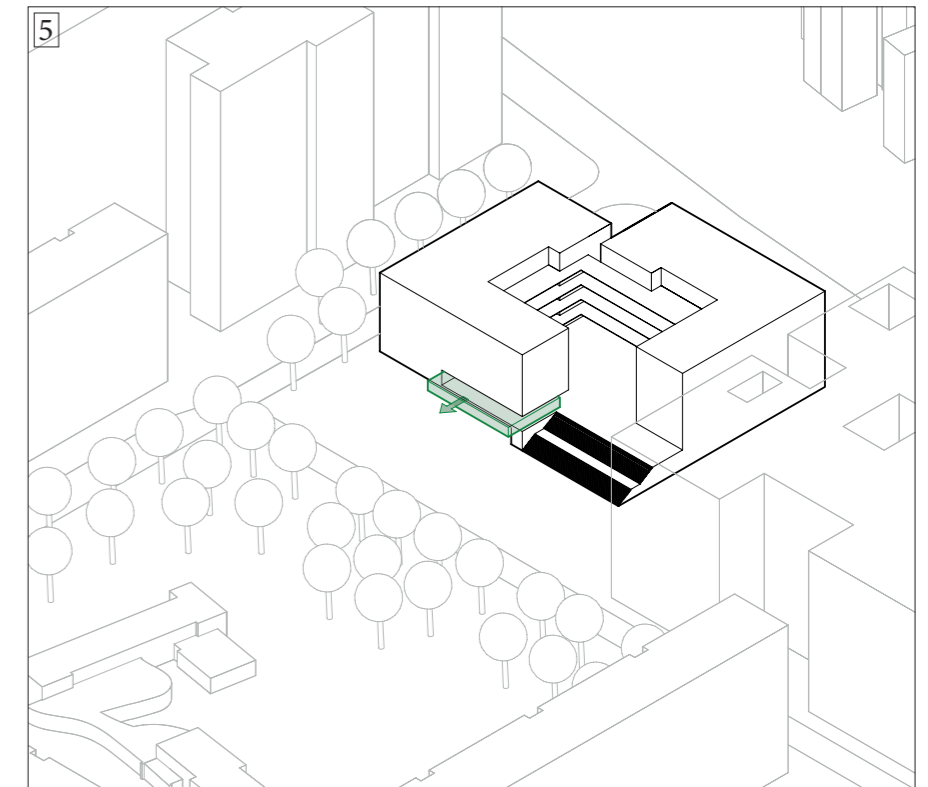
DURCH DIE ÖFFNUNG DES GEBÄUDES NACH NORDEN VERBIN-  
DEN SICH ALLE FREIFLÄCHEN OPTIMAL MITEINANDER UND AUF  
DEM SOCKEL, DEN DAS ERDGESCHOSS BILDET, ENTSTEHT EINE  
WEITERE SCHULHOFFLÄCHE, DIE VOM VORPLATZ AUS ÜBER EINE  
GROßZÜGIGE FREITREPPE ERSCHLOSSEN WERDEN KANN.



DIE TEILUNG DES OBEREN RIEGELS IN ZWEI L-FÖRMIGE GEBÄU-  
DETEILE, LOCKERT DIE KUBATUR AUF UND SCHAFFT IM SÜDEN,  
EINGERAHMT VON DEN BESTEHENDEN BAUMREIHEN, EINE WEI-  
TERE FREIFLÄCHE, DIE ALS MENSAUßENFLÄCHE GENUTZT WIRD.



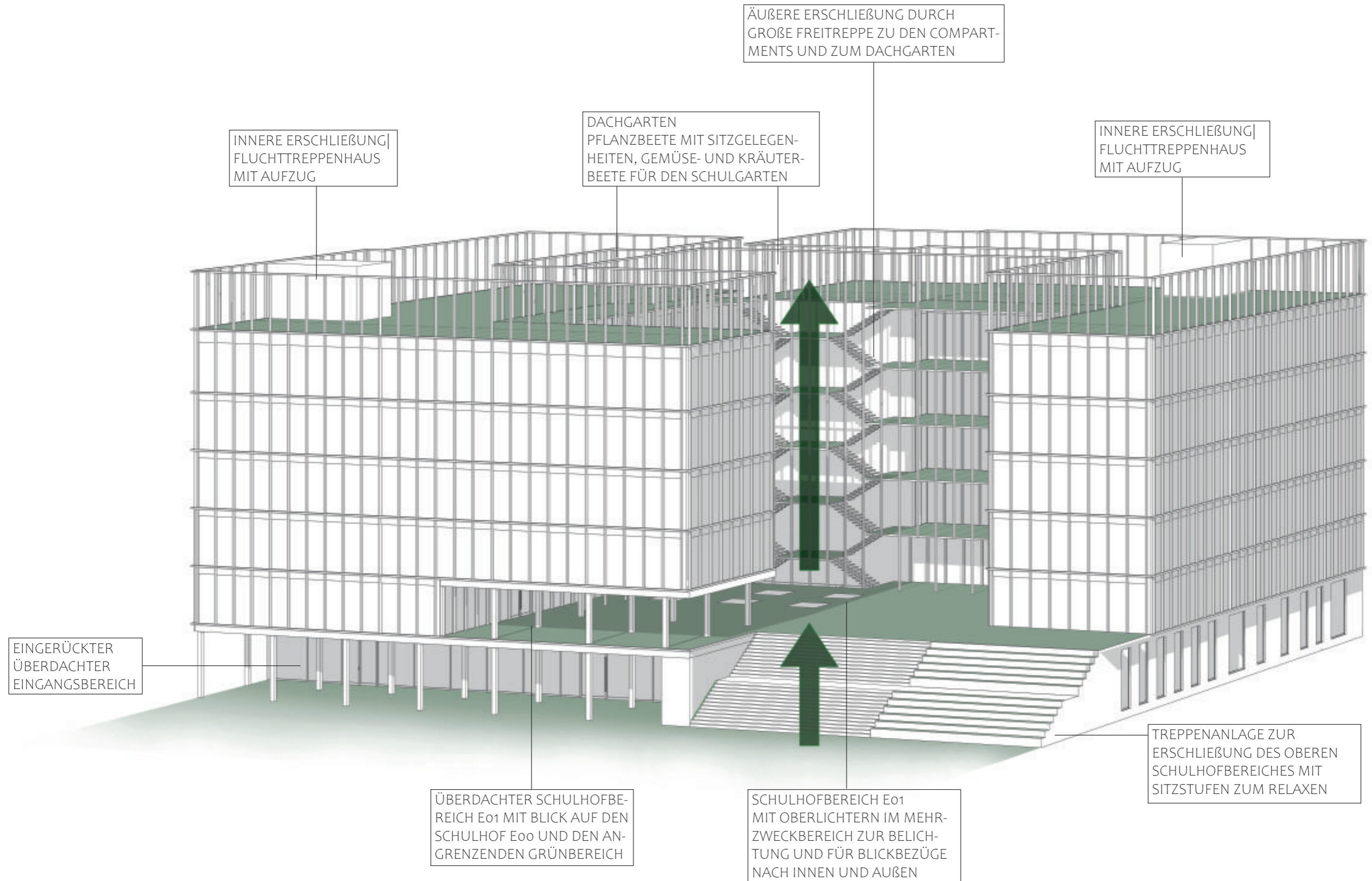
DURCH EIN ZURÜCKSPRINGENDES ERDGESCHOSS WIRD EIN RE-  
PRÄSENTATIVER EINGANGSBEREICH GEBILDET UND DURCH DAS  
EINRÜCKEN DER OBEREN BAUKÖRPER ENTSTEHEN QUALITATIVE  
FREIFLÄCHENFORMEN AUF DEN BALKONEN.



DIE ERWEITERUNG DES FREIFLÄCHENBEREICHES DER ERSTEN  
EBENE SCHAFFT SICHTBEZÜGE ZUM VORPLATZ UND DEM AN-  
GRENZENDEN GRÜNSTREIFEN.

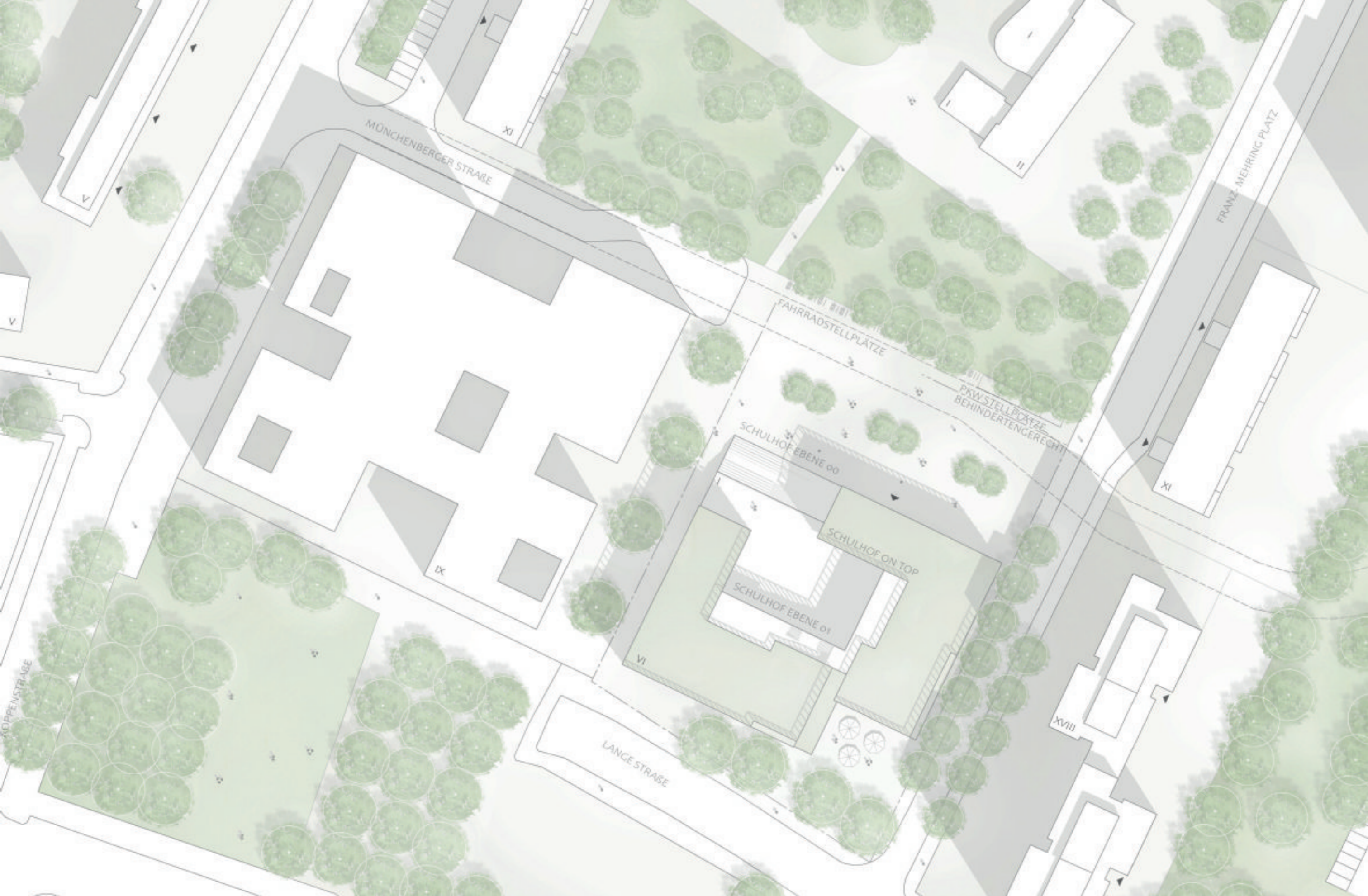


# FREIFLÄCHENKONZEPT



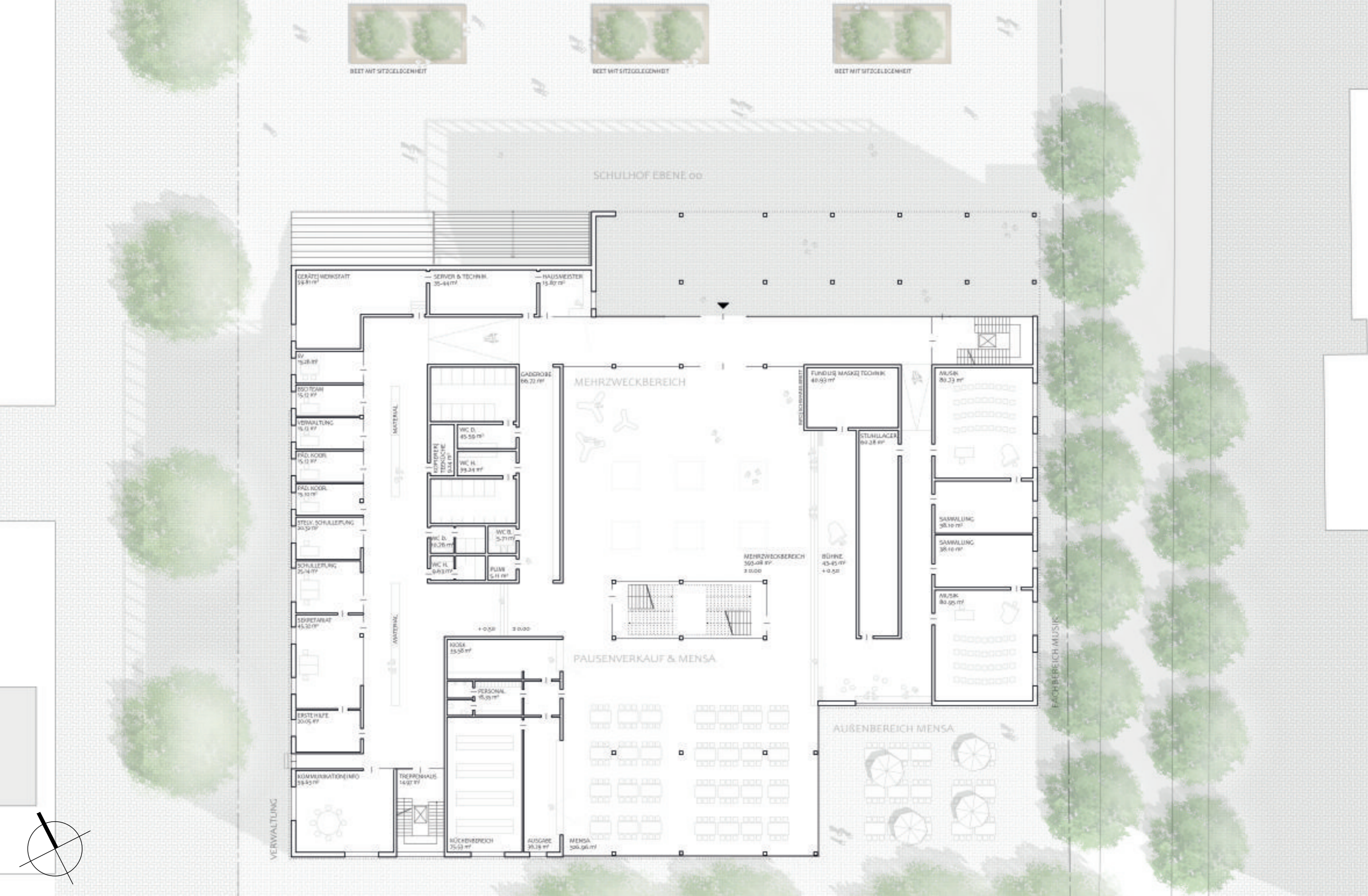


# LAGEPLANAUSSCHNITT



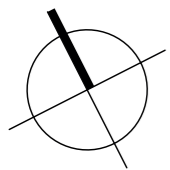


# ERDGESCHOSS



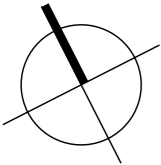
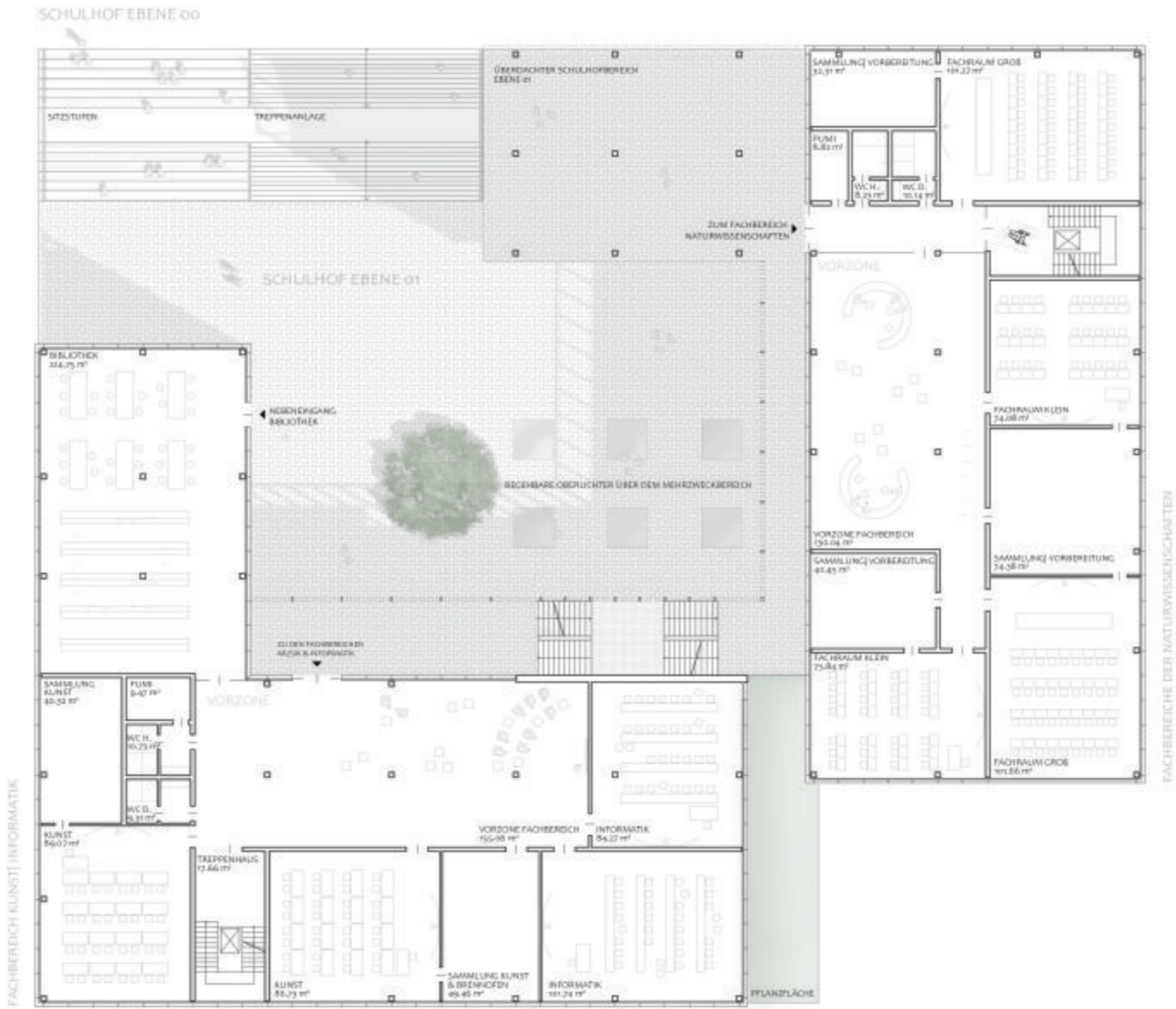


# 1. UNTERGESCHOSS



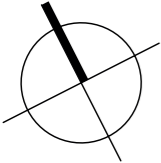


# 1. OBERGESCHOSS





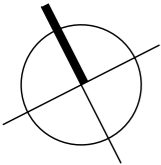
# 2. OBERGESCHOSS





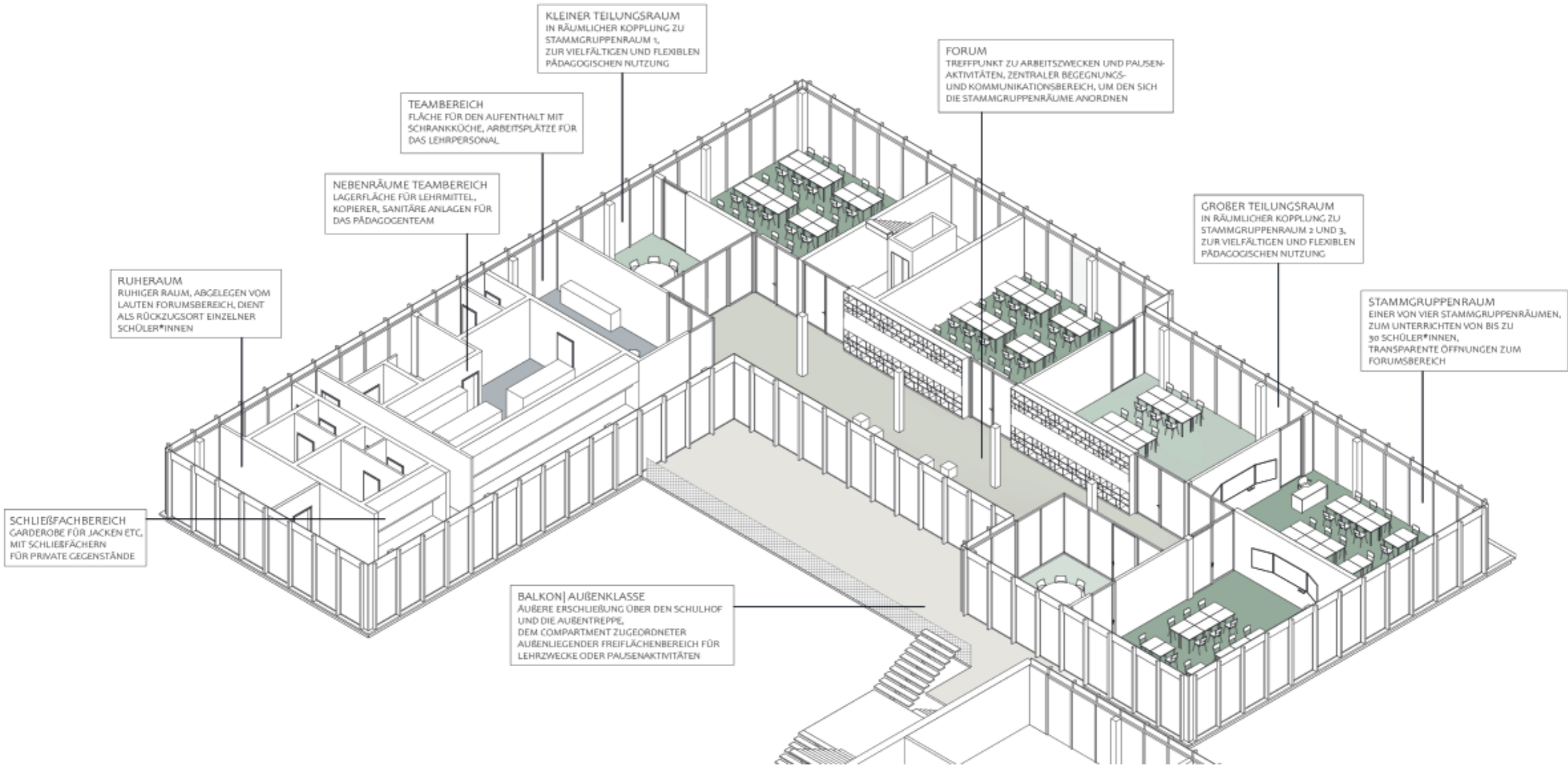
# REGELGESCHOSS

3.-5. OBERGESCHOSS





# DAS COMPARTMENT

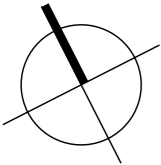
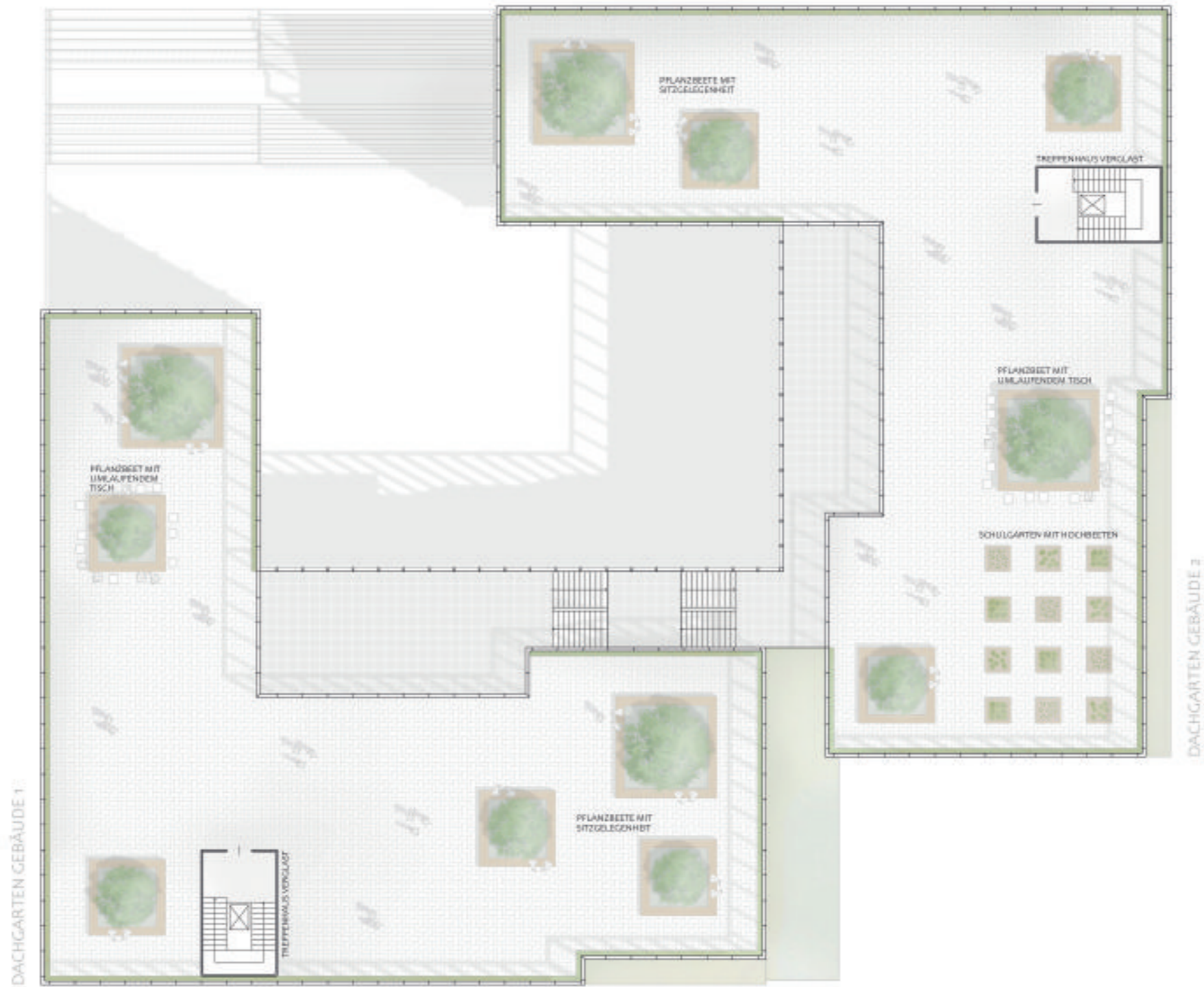








# SCHULHOF ON TOP | 6. OBERGESCHOSS



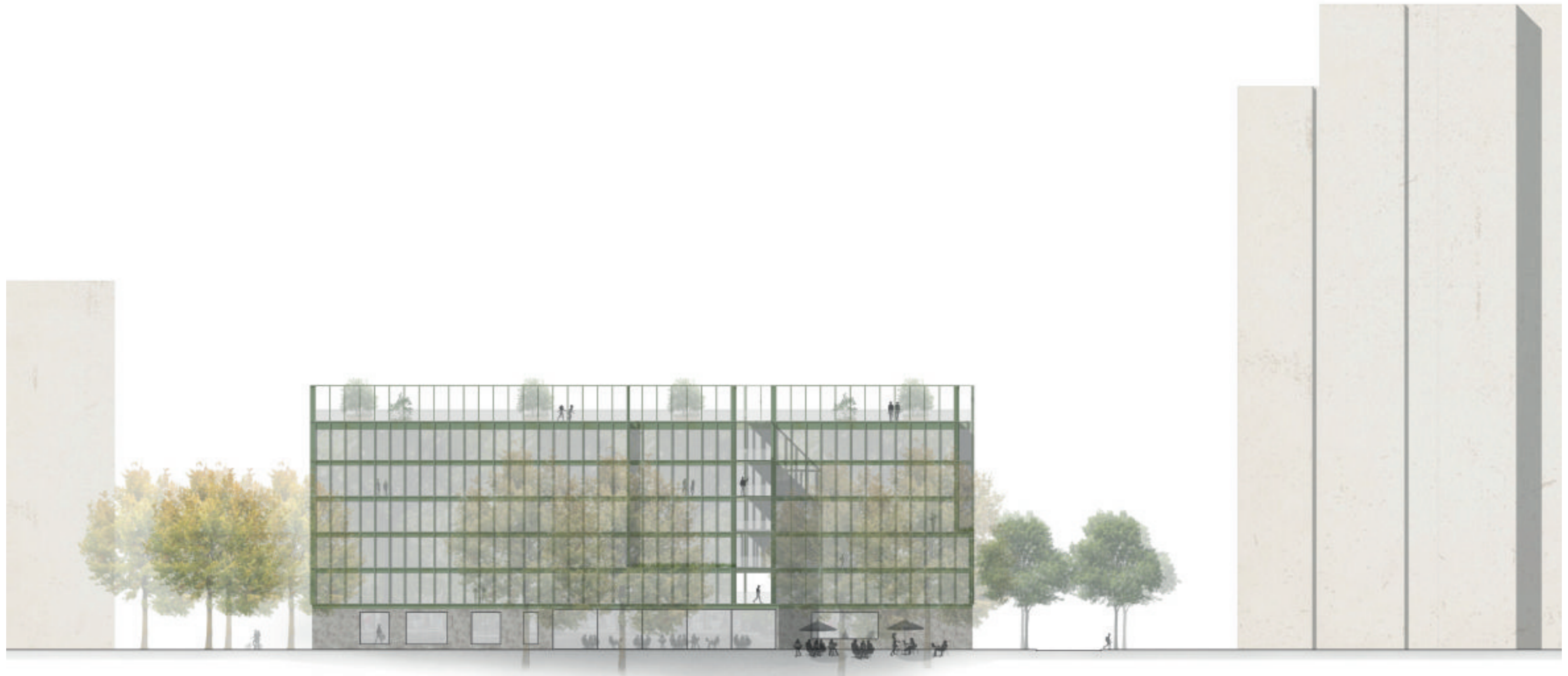


# NORDANSICHT | EINGANGSSEITE





# SÜDANSICHT





SCHNITT A-A





# SCHNITT B-B





# FASSADENSCHNITT



**DACH**  
 PLATTENBELAG  
 KIESSCHÜTTUNG  
 DACHABDICHTUNG  
 GEFÄLLEDÄMMUNG  
 DAMPFERRERRE  
 STAHLBETONDECKE

**KONSTRUKTION**  
 STÜTZEN UND WANDSCHÜBEN  
 MIT LEICHTBAUWÄNDEN ZUR  
 FLEXIBLEN UMNUTZUNG.

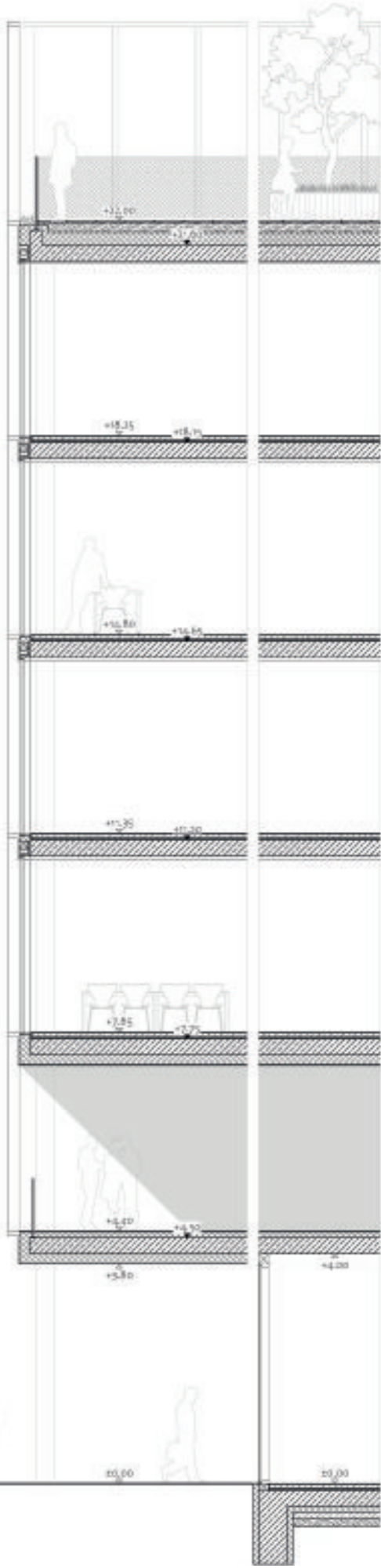
**DECKEN**  
 BODENBELAG  
 HEIZSTRICH  
 PE-FOLIE  
 TRITTSCHALLDÄMMUNG  
 PE-FOLIE  
 STAHL- BETONDECKE  
 GELOCHTE AKUSTIKDECKE

**FENSTER**  
 GESCHOSSHOHE POSTEN-RIEGL FASSADE  
 3-FACH VERGLASUNG  
 ALUMINIUM  
 OFFENBARE ELEMENTE MIT TRANSPARENTER  
 ABSTURZSICHERUNG AUS GLAS

**FASSADE**  
 VORGEHÄNGTE STAHLWINKEL  
 MIT STAHLAMELLEN

**SOMMERLICHER WÄRMESCHUTZ**  
 AUßENLIEGENDE STAHLAMELLEN VOLLSTÄNDIG  
 INTEGRIERTER IN KONSTRUKTION DER  
 POSTEN- RIEGEL- FASSADE

**BODENPLATTE**  
 BODENBELAG  
 HEIZSTRICH  
 PE-FOLIE  
 TRITTSCHALLDÄMMUNG  
 PE-FOLIE  
 STAHLBETONBODENPLATTE  
 PERIMETERDÄMMUNG  
 SALBERKREITSSCHICHT  
 KAPILLARBRECHENDE SCHICHT  
 GRÜNDUNG; STREIFENFUNDAMENTE







Masterprojekt 1 | WiSe 2020|21 | Schulbau | Prof. Dipl. Ing. Frank Hausmann | M.A. Architekt Justus Poth | ein Projekt von Johanna Zinnert | Ersatzneubau für das Heinrich- Hertz- Gymnasium, Berlin