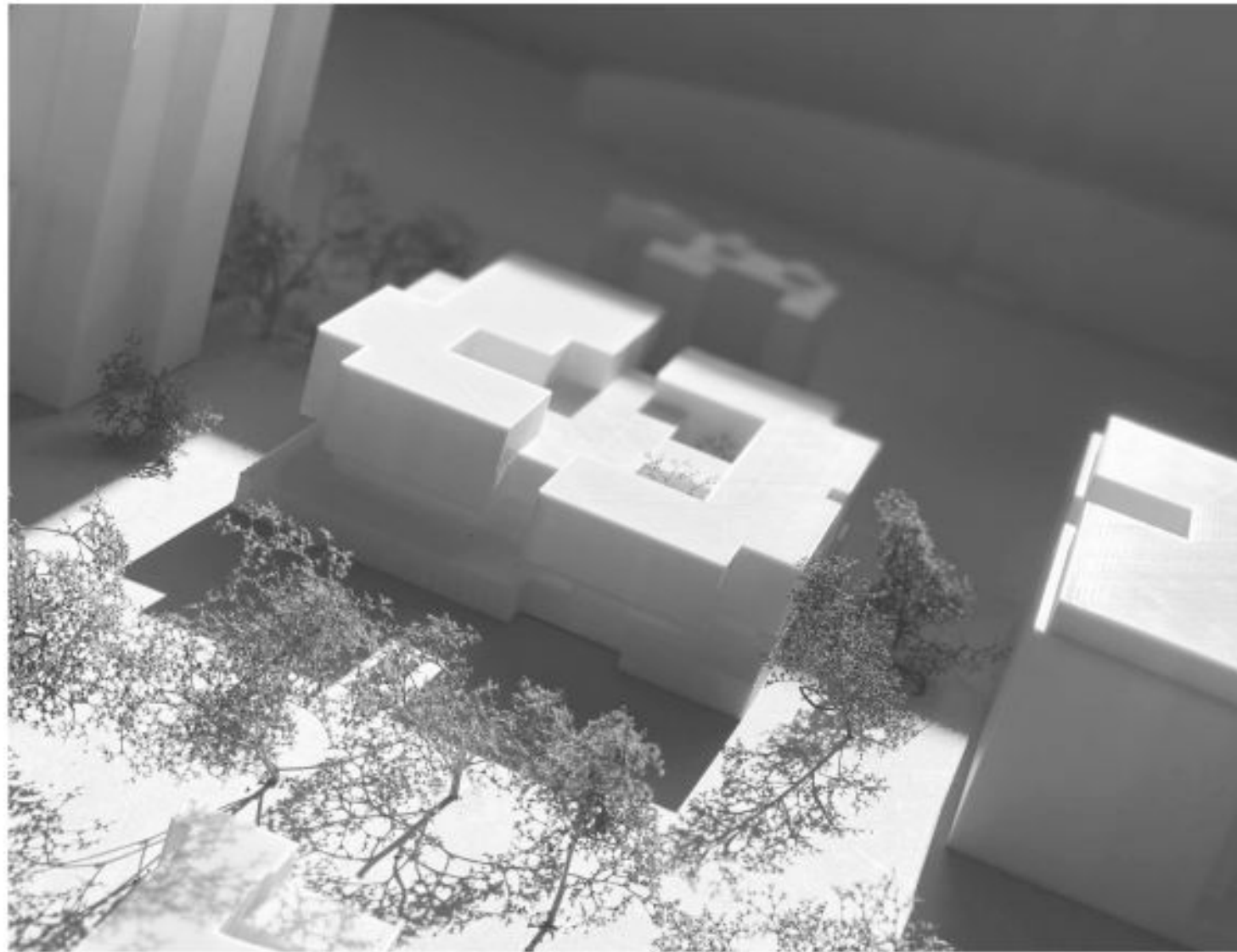


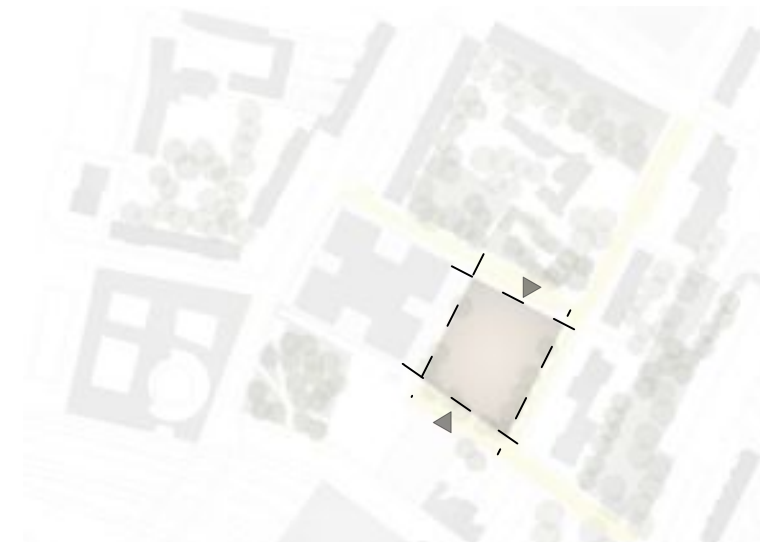
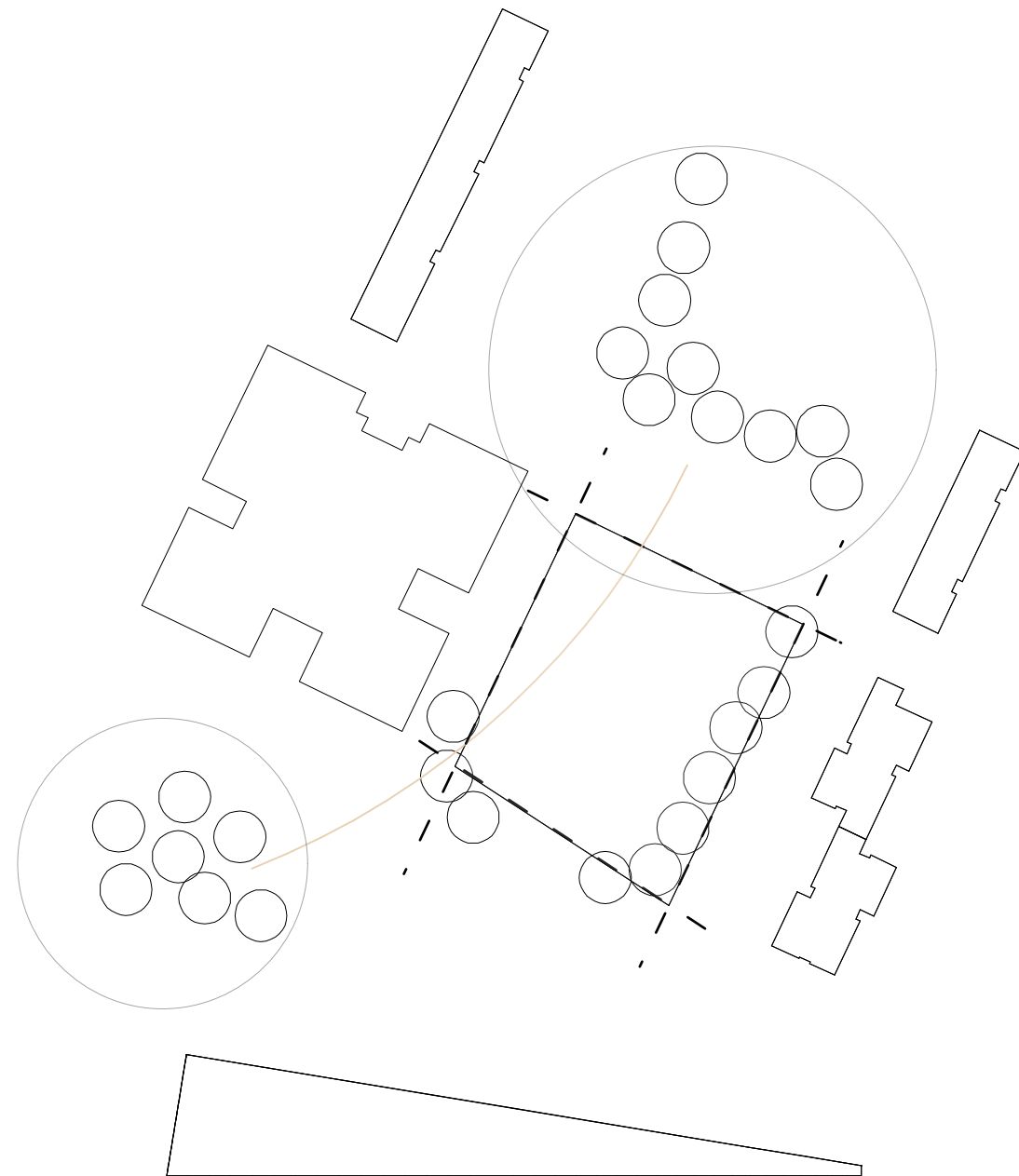
# Heinrich Hertz 2.0

Ersatzneubau des Heinrich Hertz Gymnasium Berlin Präsentation am 24.02.21 HOWOGE Berlin



# Heinrich Hertz 2.0

Ersatzneubau des Heinrich Hertz Gymnasium Berlin



Besucheranströme



infrastrukturelle Anbindung

## Die Verortung / Das Grundstück

Das zubeplanende Gebiet befindet sich am Ostbahnhof im Stadtteil Berlin-Kreuzberg. Es weist mit seinen umliegenden sehr hohen Bebauungen eine qualitativ schwache städtebauliche Situation für die geplante Schule auf. Das Grundstück liegt in Mitten von bis zu 63m hohen Sozialbauten und einem großen Verwaltungsblock und weist bis auf den geringen Baumbestand am Hermann Stör Platz und dem im Norden liegenden Parkabschnitt an der Kita nur wenig qualitative Grünfläche auf.

Diese kritische Situation gilt es in dem Entwurf zu beachten und mittels der städtebaulichen Setzung der neuen Schule auf diese äußeren Gegebenheiten zu reagieren.

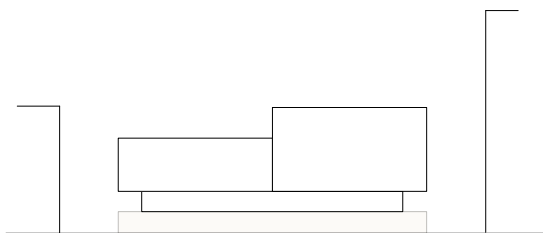
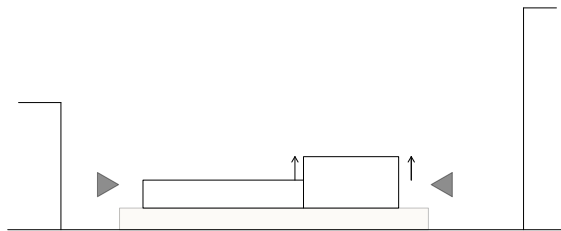
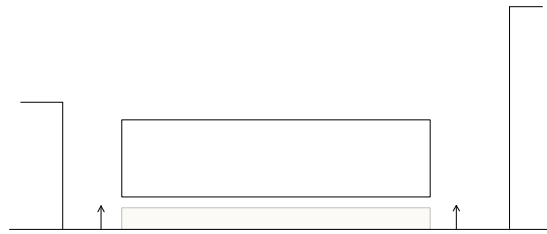


Probleme des Gebietes

Positiv aus der Analyse ist die gute Anbindung des Plangebiets hinsichtlich der Infrastruktur. Viele Bushaltestellen und der Ostbahnhof sorgen für eine gute Anbindung

# Heinrich Hertz 2.0

Ersatzneubau des Heinrich Hertz Gymnasium Berlin



Sockel hebt die Schule ab.  
Schule gewinnt somit an Höhe und setzt sich vom Boden ab

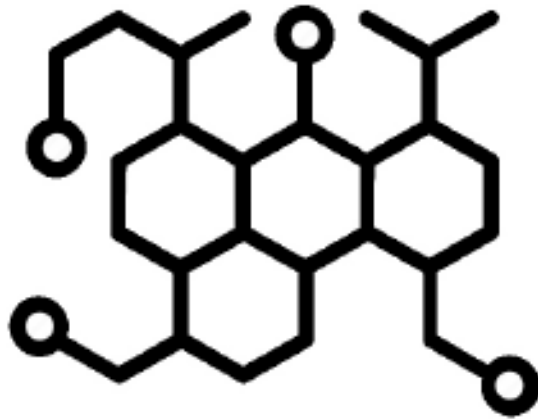
## Schutz und Isolierung des Schulbetriebs

Einrücken der Schule im Bereich unteren Bereich schafft Isolation nach Innen, weg von den Gebäuden der Umgebung

Schule soll sich städtebaulich nicht unterordnen und kann ab einer ausreichenden Höhe wieder nach außen rücken.  
Es entsteht eine sandwichartige Gebäudestruktur ,welche klar gegliedert ist.

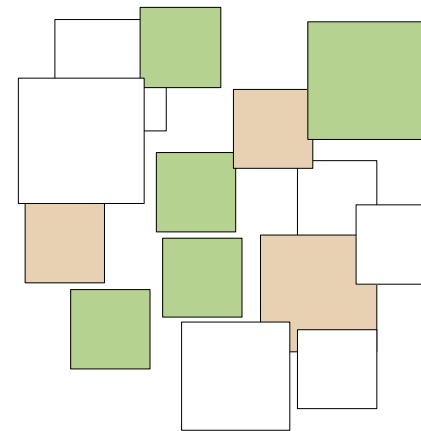
# Heinrich Hertz 2.0

Ersatzneubau des Heinrich Hertz Gymnasium Berlin



Methaphorischer Bezug zum  
Naturwissenschaftlichem Schwerpunkt  
des Heinrich Hertz Gymnasium

Idee eines MOLEKÜL als mögliche Form

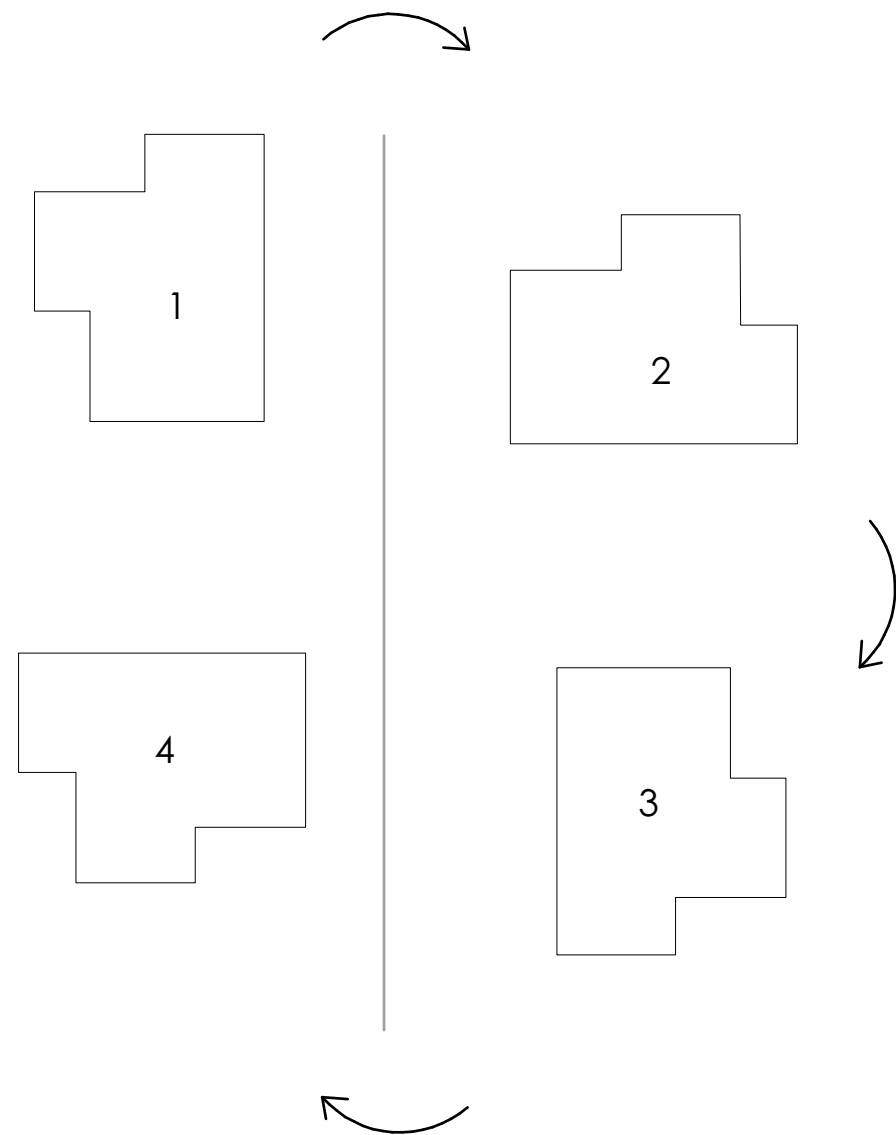


Räume oder Compartments können  
Molekülstruktur adaptieren

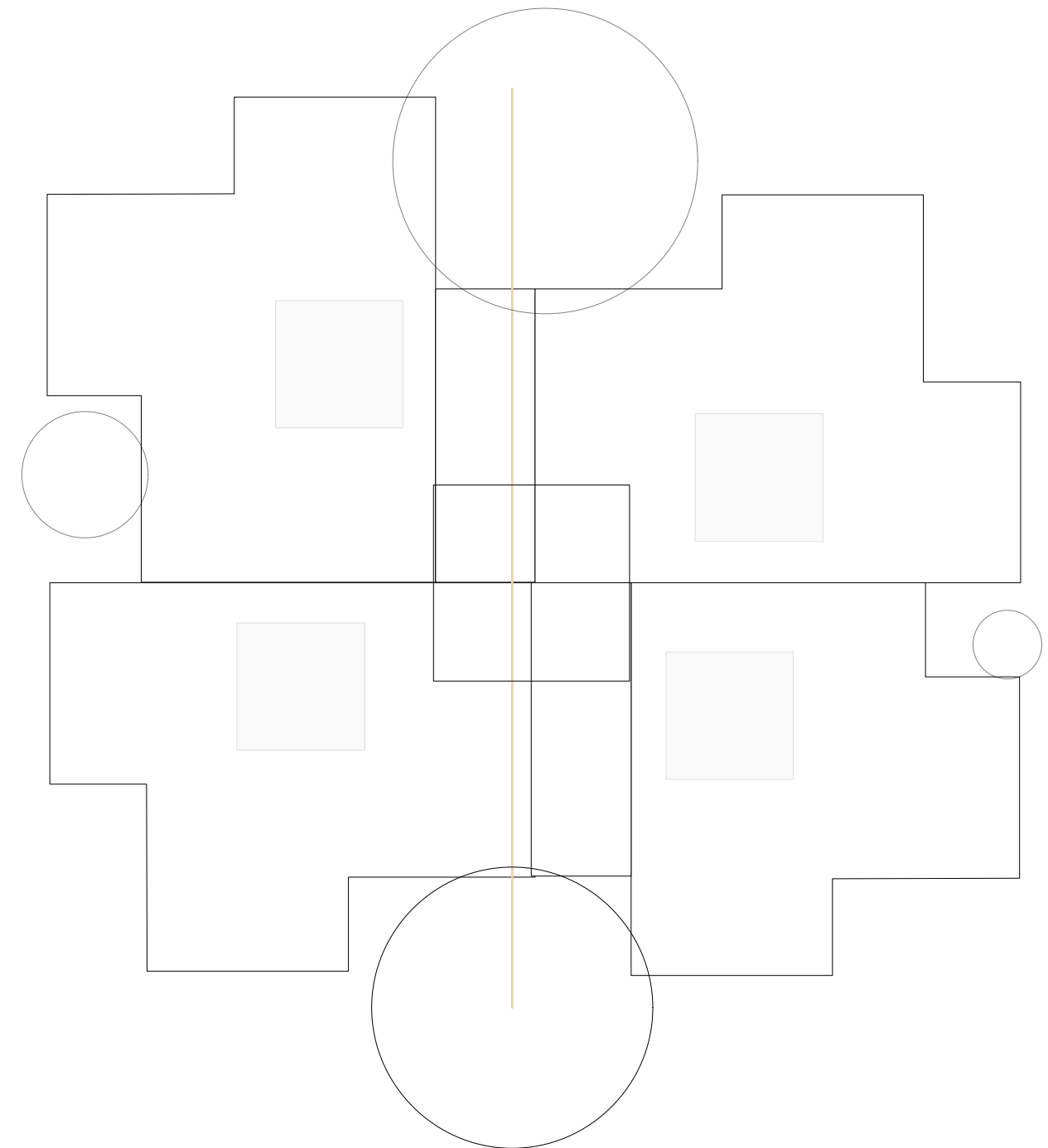
Stichwort "*Einzelteil eines Ganzen*"

# Heinrich Hertz 2.0

Ersatzneubau des Heinrich Hertz Gymnasium Berlin



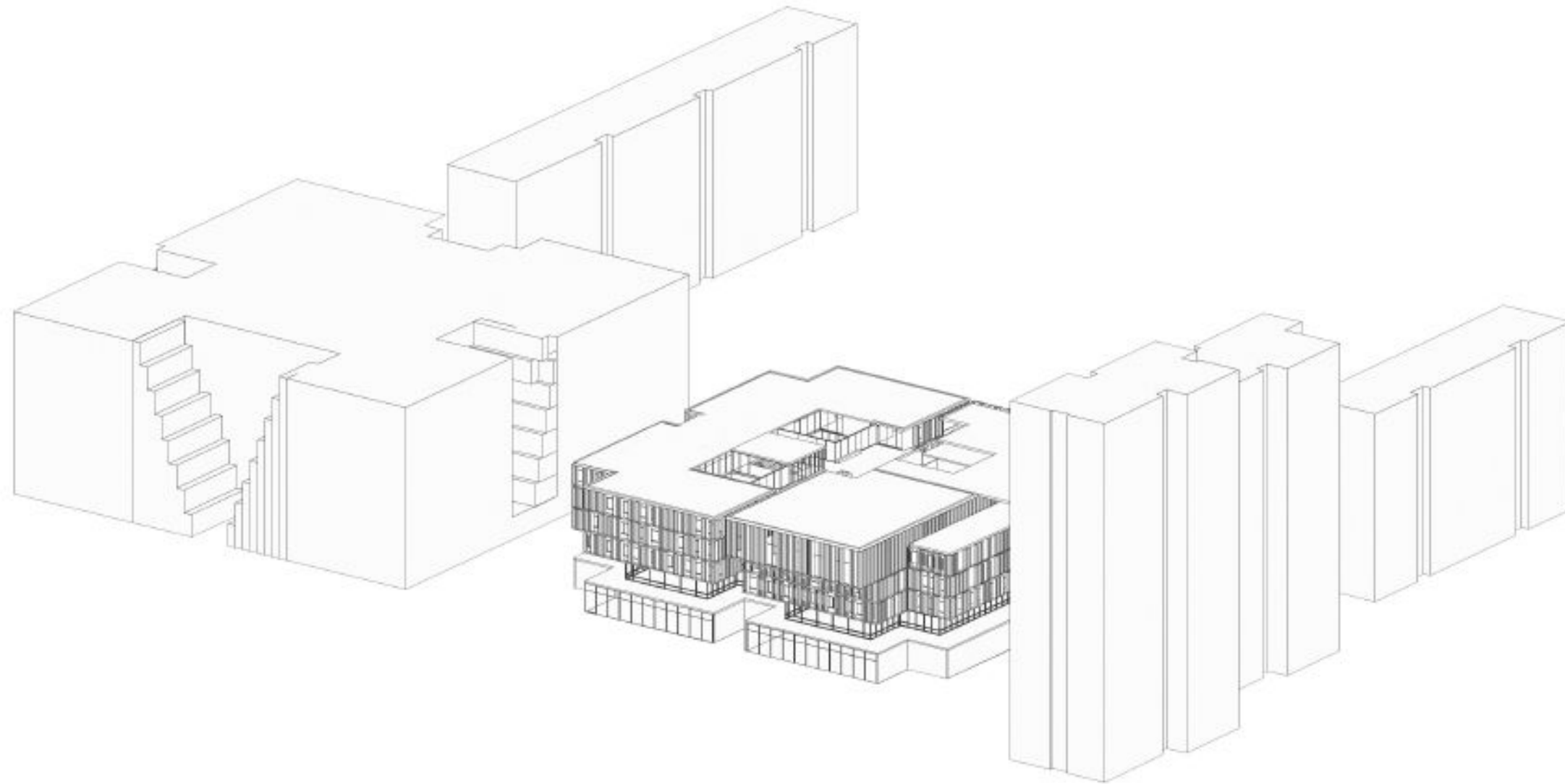
1 Modul das jeweils gedreht wird  
Öffnungen des Körpers entsprechend der  
analysierten Blickbeziehung



Öffnungen des Körpers entsprechend der  
analysierten Blickbeziehung und anfallenden  
Besucherströmen

# Heinrich Hertz 2.0

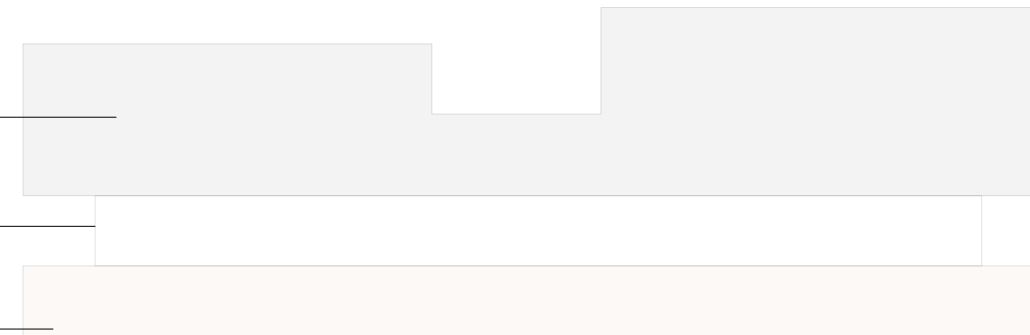
Ersatzneubau des Heinrich Hertz Gymnasium Berlin



Heinrich Hertz Gymnasium

Empfang Schule / Trennung Schule und andere Nutzungen

Nutzung Sportwelt, Kletterhalle





Perspektive Hermann Störplatz

# Heinrich Hertz 2.0

Ersatzneubau des Heinrich Hertz Gymnasium Berlin





# Heinrich Hertz 2.0

Ersatzneubau des Heinrich Hertz Gymnasium Berlin

## EBENE 0

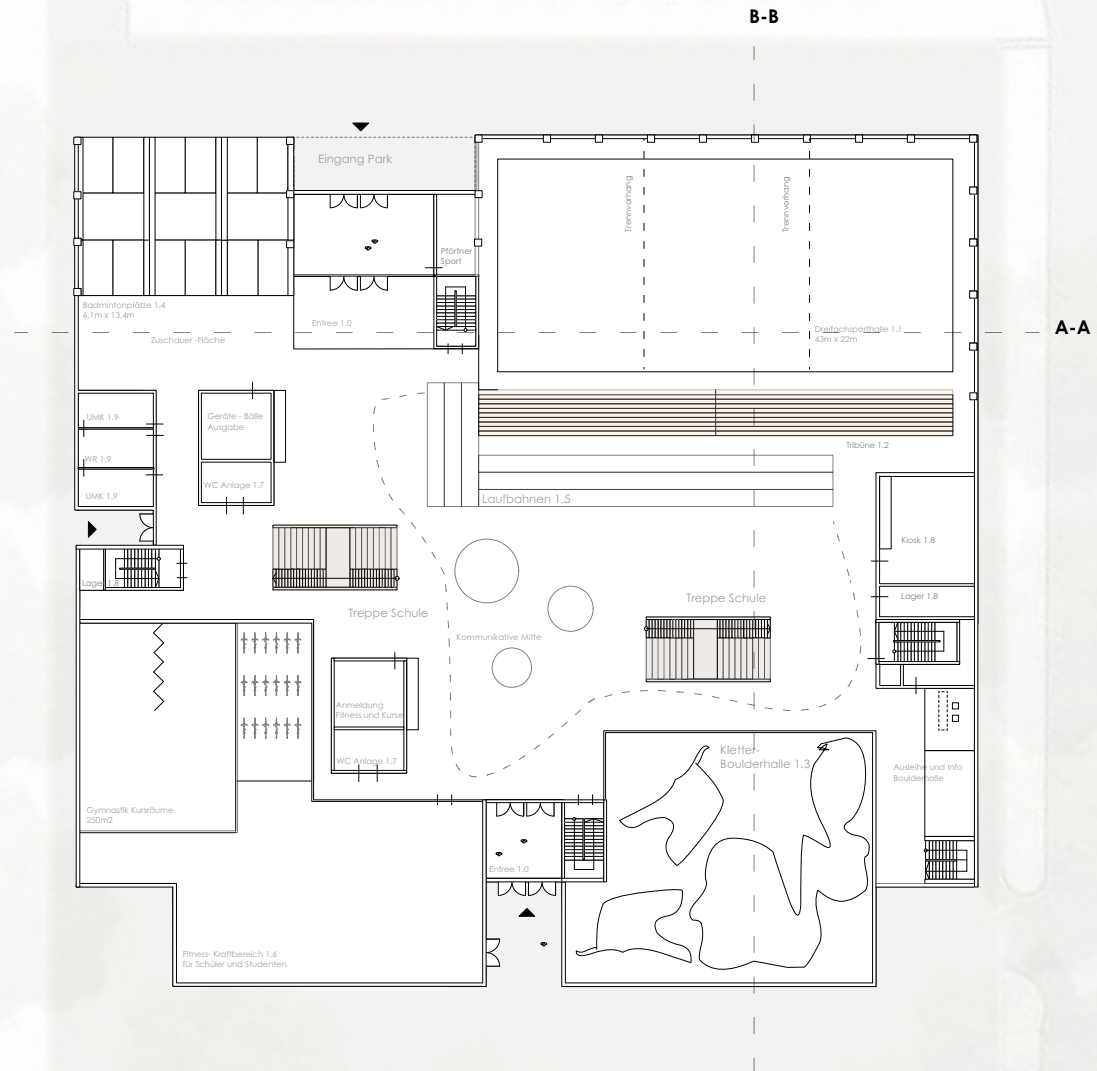
### SPW

- 1.0
- 1.1
- 1.2
- 1.3
- 1.4
- 1.5
- 1.6
- 1.7
- 1.8
- 1.9

### Sportwelt

#### Entree

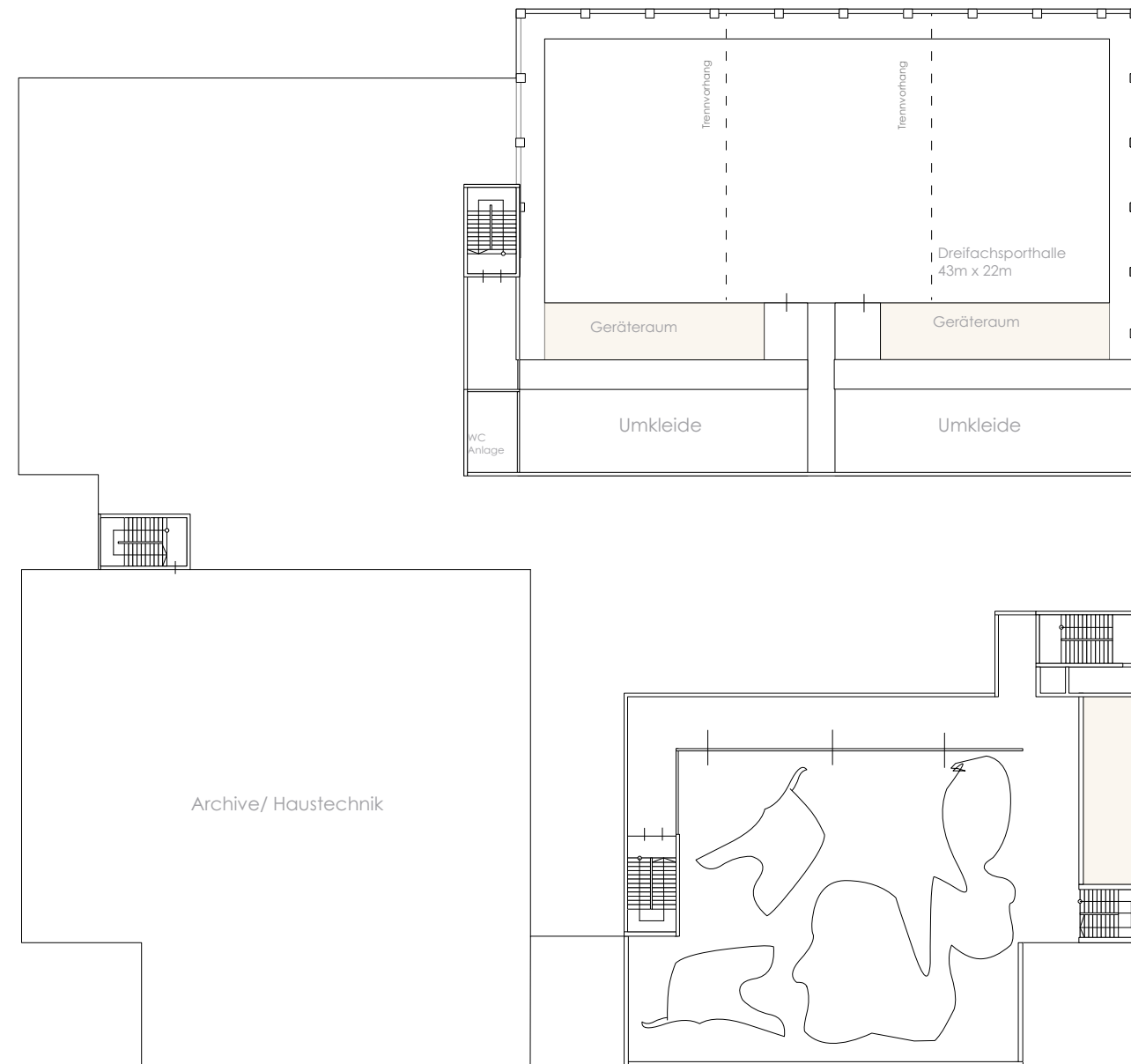
- Dreifeldsporthalle 43m x 22m
- Tribüne
- Kletter- Boulderhalle
- Badmintonfelder 6,1m x 13,4m
- Laufbahnen
- Fitness- Kraftbereich
- WC Verwaltung
- Kiosk
- Umkleide-Waschraum



# Heinrich Hertz 2.0

Ersatzneubau des Heinrich Hertz Gymnasium Berlin

## EBENE -1



### SPW

- 1.1 Dreifeldsporthalle 43m x 22m
- 1.2 Umkleide
- 1.3 Kletter- Boulderhalle
- 1.4 Archive / Haustechnik
- 1.5 Geräteraum

# Heinrich Hertz 2.0

Ersatzneubau des Heinrich Hertz Gymnasium Berlin

## EBENE 1

### KU

- 1.1 Fachraum Kunst
- 1.2 Brennofen
- 1.3 Sammlung / Vorbereitung Kunst

### BI / CA

#### Bibliothek / Cafe

### LW

#### Lernwerkstatt

### IK

#### Inklusion

- 1.1 Inklusion - Therapie / Bewegungsraum
- 1.2 Therapieraum
- 1.3 Lager Möbel / Geräte

### EF

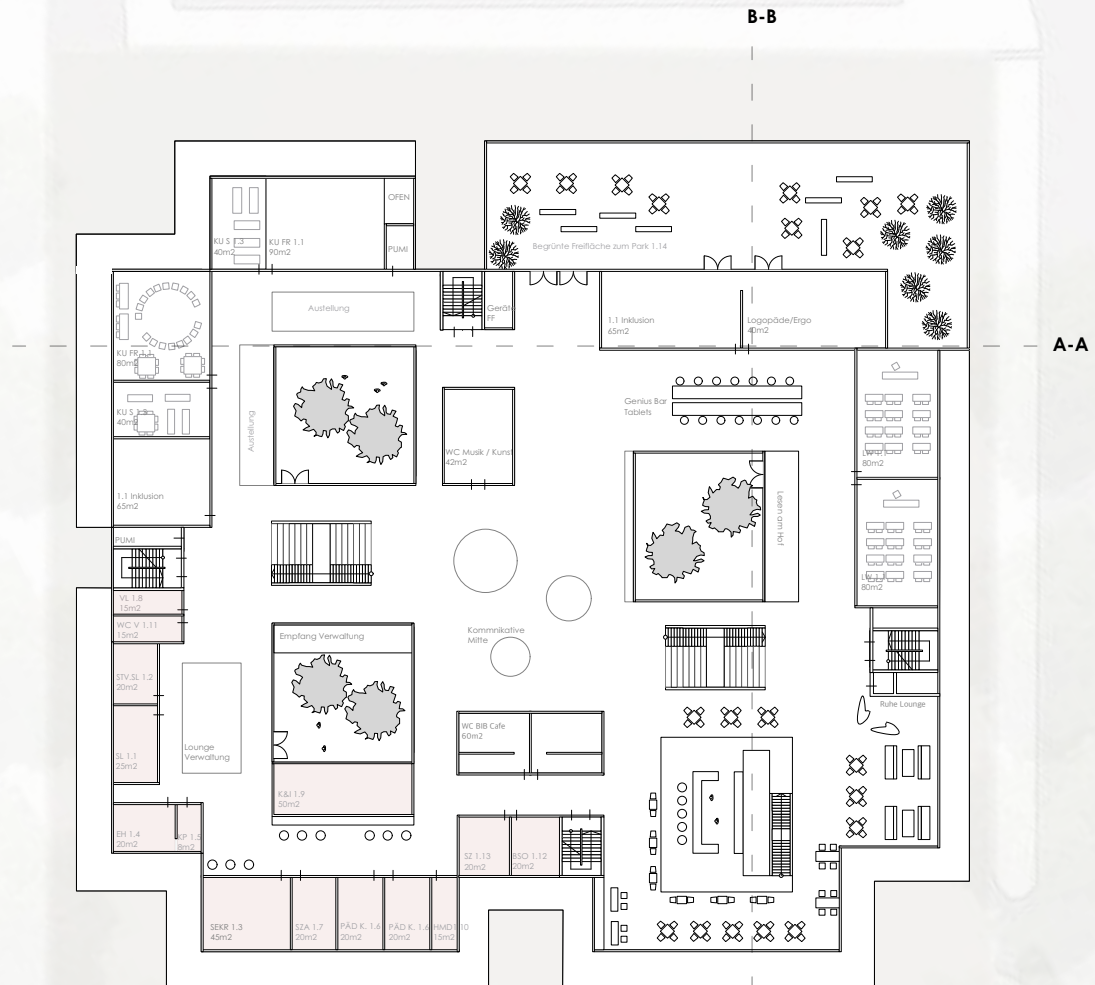
#### Ergänzende Flächen

- 1.3 WC Schülerinnen und Schüler\*

### VW

#### Verwaltungsbereich

- 1.1 Schulleitung
- 1.2 Stellvertretende Schulleitung
- 1.3 Sekretariat
- 1.4 Erste Hilfe
- 1.5 Kopierraum
- 1.6 Päd.Koordinator (Sek1 +2)
- 1.7 Soziale Arbeit
- 1.8 Verwaltungleitung
- 1.9 Kommunikations u. Infobereich
- 1.10 Hausmeister Dienstraum
- 1.11 WC Verwaltung
- 1.12 BSO Team
- 1.13 SV / Schülerzeitung
- 1.14 Freifläche am Park

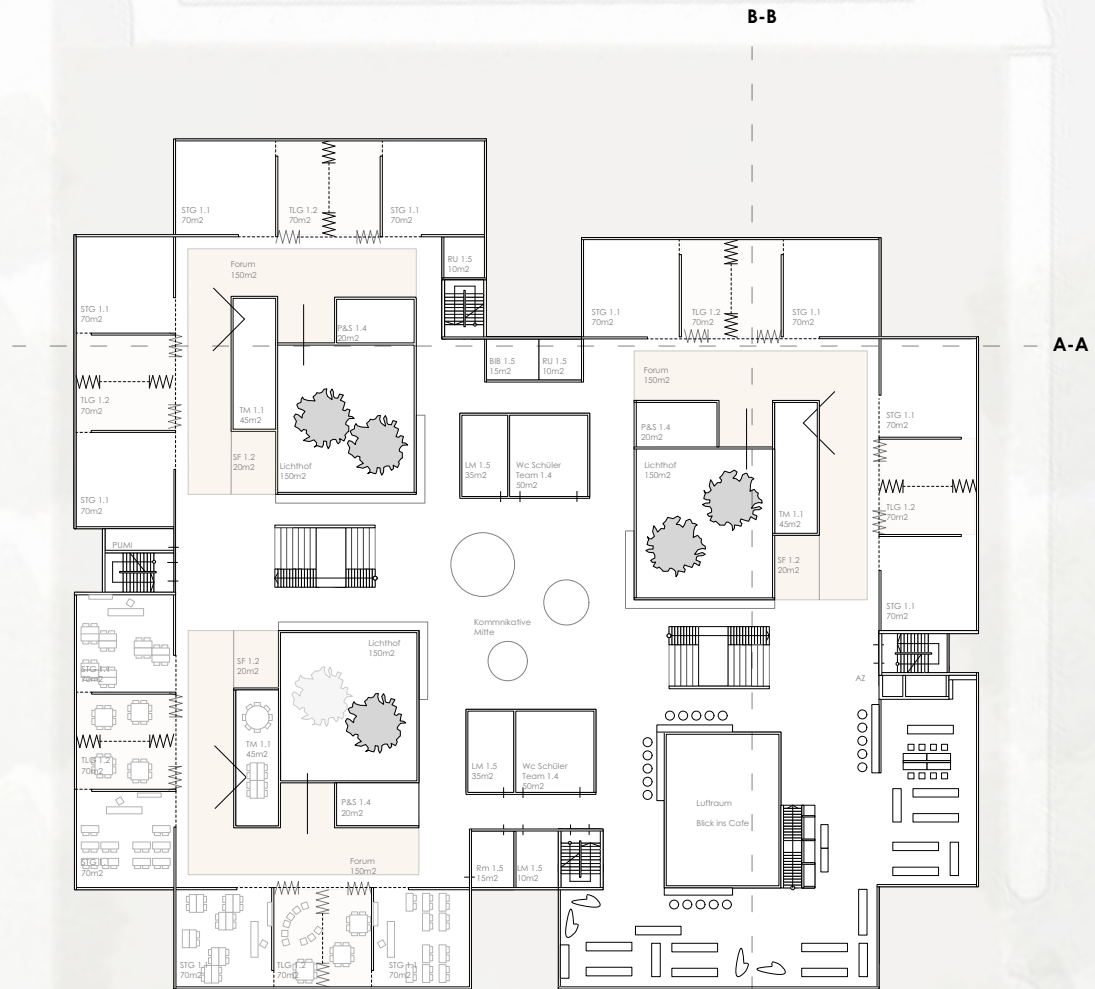


# Heinrich Hertz 2.0

Ersatzneubau des Heinrich Hertz Gymnasium Berlin

## EBENE 2

0.1	<b>Primarstufe</b>	Stammgruppenraum
0.2		Teilungsraum groß
0.3		Teilungsraum klein
0.4		Forum
0.5		Ruheraum
<b>EF</b>	<b>Ergänzende Flächen</b>	
1.1		WC Schülerinnen und Schüler*
1.2		Schließfachbereich
<b>TB</b>	<b>Teambereich</b>	
1.1		Teamraum
1.2		Kopierraum
1.3		WC Pädagogen*
1.4		Pflege- und Sanitärraum
1.5		Lehrmittelraum
<b>Sekundarstufe 2</b>		
2.1		Stammgruppenraum
2.2		Kursraum groß
2.3		Kursraum klein
2.4		Forum
2.5		Ruheraum
<b>EF</b>	<b>Ergänzende Flächen</b>	
1.1		WC Schülerinnen und Schüler*
1.2		Schließfachbereich
<b>TB</b>	<b>Teambereich</b>	
1.1		Teamraum
1.2		Kopierraum
1.3		WC Pädagogen*
1.4		Pflege- und Sanitärraum
1.5		Lehrmittelraum



# Heinrich Hertz 2.0

Ersatzneubau des Heinrich Hertz Gymnasium Berlin

## EBENE 0

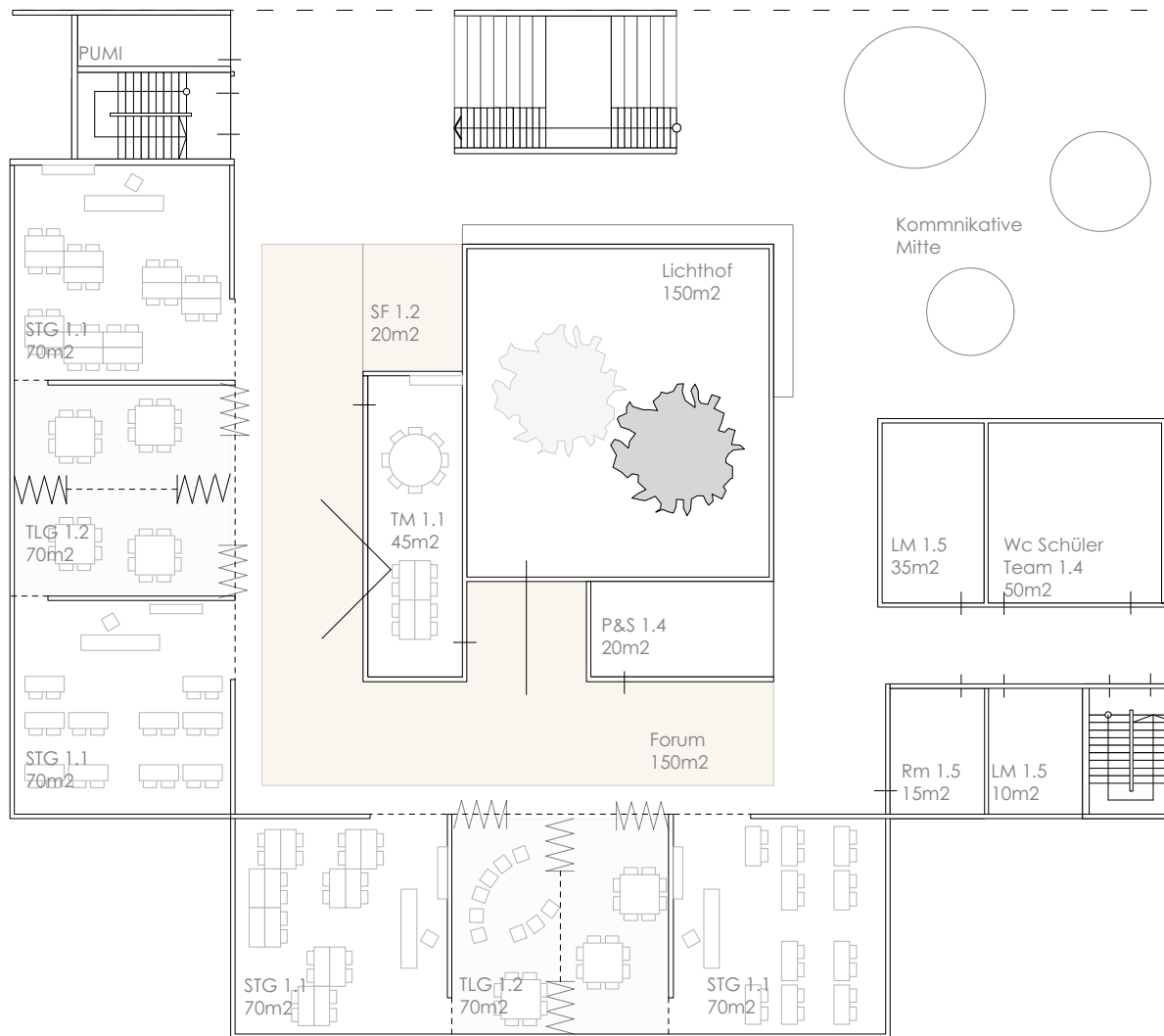
- |           |                              |
|-----------|------------------------------|
|           | <b>Sekundarstufe 1</b>       |
| 1.1       | Stammgruppenraum             |
| 1.2       | Teilungsraum groß            |
| 1.3       | Teilungsraum klein           |
| 1.4       | Forum                        |
| 1.5       | Ruheraum                     |
| <b>EF</b> | <b>Ergänzende Flächen</b>    |
| 1.1       | WC Schülerinnen und Schüler* |
| 1.2       | Schließfachbereich           |
| <b>TB</b> | <b>Teambereich</b>           |
| 1.1       | Teamraum                     |
| 1.2       | Kopierraum                   |
| 1.3       | WC Pädagogen*                |
| 1.4       | Pflege- und Sanitärraum      |
| 1.5       | Lehrmittelraum               |



# Heinrich Hertz 2.0

Ersatzneubau des Heinrich Hertz Gymnasium Berlin

## Compartment im Fokus



# Heinrich Hertz 2.0

Ersatzneubau des Heinrich Hertz Gymnasium Berlin

## Perspektive Compartment



# Heinrich Hertz 2.0

Ersatzneubau des Heinrich Hertz Gymnasium Berlin

Perspektive Compartment





# Heinrich Hertz 2.0

Ersatzneubau des Heinrich Hertz Gymnasium Berlin

## EBENE 4

### NW

- Naturwissenschaften CH,Ph,Bio**
- 1.1 Fachraum Ch/Ph groß
  - 1.2 Fachraum Ph/Ch groß
  - 1.3 Fachraum Bio/Ph groß
  - 1.4 Fachraum Ch/Ph klein
  - 1.5 Fachraum Ch/Ph klein
  - 1.6 Fachraum Bio/Ph klein
  - 1.7 Sammlung/  
Vorbereitung Naturwissenschaften

### EF

- Ergänzende Flächen**
- 1.2 WC Schülerinnen und Schüler\*

### MZ

- Mehrzweckbereich**
- 1.1 Mensa, Cafeteria
  - 1.2 Mehrzweckraum
  - 1.3 Garderobe
  - 1.4 Küche / Essensausgabe
  - 1.5 Küchenpersonal
  - 1.6 WC Mehrzweckbereich
  - 1.7 Fundus / Vorbereitung
  - 1.8 Stuhllager

### FR

- Fachraumbereich  
Musik**
- 1.1 Fachraum Musik
  - 1.2 Sammlung / Übung Musik



# Heinrich Hertz 2.0

Ersatzneubau des Heinrich Hertz Gymnasium Berlin

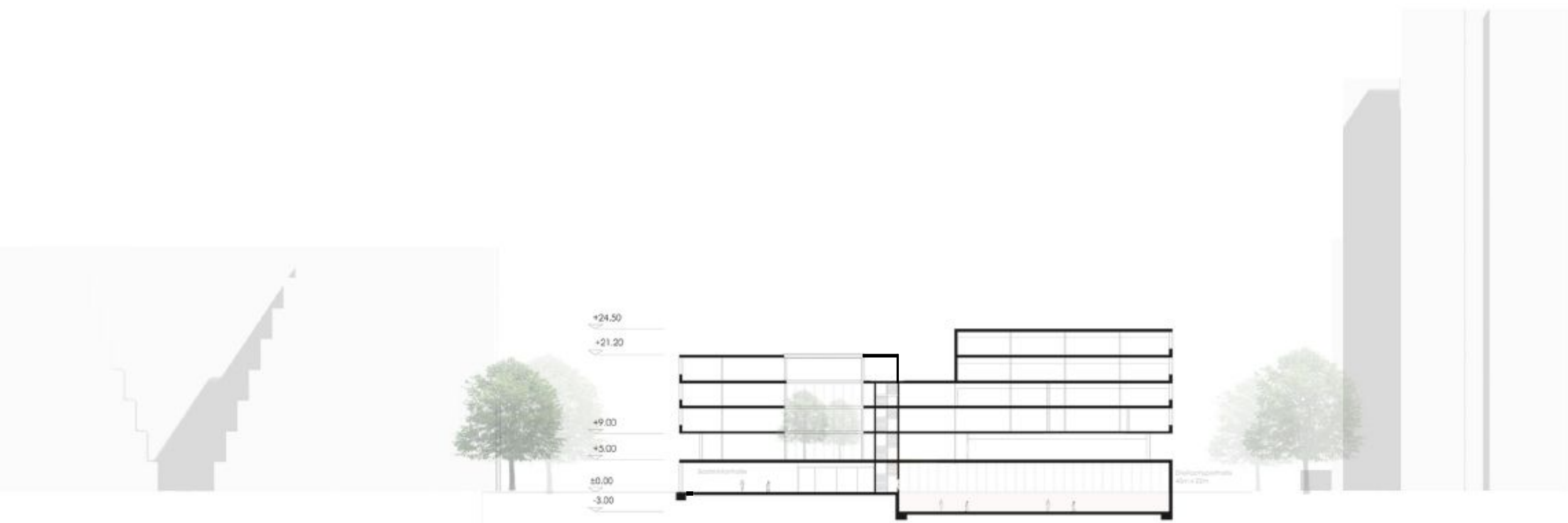
## EBENE 5

	<b>Sekundarstufe 2</b>
2.1	Stammgruppenraum
2.2	Kursraum groß
2.3	Kursraum klein
2.4	Forum
2.5	Ruheraum
<b>EF</b>	<b>Ergänzende Flächen</b>
1.1	WC Schülerinnen und Schüler*
1.2	Schließfachbereich
<b>TB</b>	<b>Teambereich</b>
1.1	Teamraum
1.2	Kopierraum
1.3	WC Pädagogen*
1.4	Pflege- und Sanitärraum
1.5	Lehrmittelraum



# Heinrich Hertz 2.0

Ersatzneubau des Heinrich Hertz Gymnasium Berlin

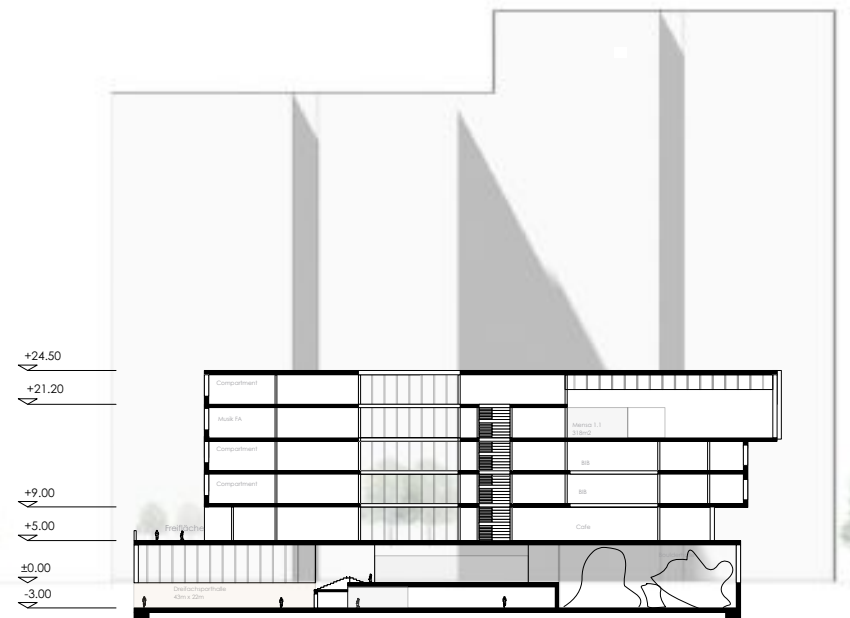


SCHNITT A-A

# Heinrich Hertz 2.0

Ersatzneubau des Heinrich Hertz Gymnasium Berlin

SCHNITT B-B



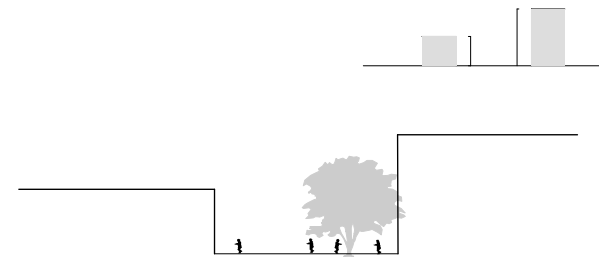
# Heinrich Hertz 2.0

Ersatzneubau des Heinrich Hertz Gymnasium Berlin

Die bedeutende Dachfläche soll als Metapher der Mitte (Plangebiete liegt in Mitten mehrerer Bebauungen) und an Anlehnung eines großen Forums interpretiert werden können.

Die Dachfläche bildet somit eine Zentrale Fläche für Erholung und Entspannung und soll wie ein Forum eines Compartments von allen Seiten erreichbar sein.

Auf dem Dach werden außerdem Obst und Gemüse angebaut. Auf der oberen Ebene finden sich dort Räume in denen die Lebensmittel verarbeitet und verwertet werden können. So können sich die Schüler durch die Ernte, die Verarbeitung und den Verbrauch in Mensa und Cafe an einem ökologischen Verbraucherkreislauf beteiligen.



Gebäude Höhe orientiert sich an Nebengebäuden



## ANSICHT OSTBAHNHOF

# Heinrich Hertz 2.0

Ersatzneubau des Heinrich Hertz Gymnasium Berlin



**ANSICHT KITA / PARK**

# Heinrich Hertz 2.0

Ersatzneubau des Heinrich Hertz Gymnasium Berlin

## Heinrich Hertz Gymnasium

Die oberen Ebenen des Gebäudes umfassen den Schulbetrieb, die Fassade ist aus Holz und sorgt durch ein verspieltes Lamellenraster für einen verschatteten Einblick ins Gebäude, ermöglichen aber dennoch einen guten natürlichen Lichteinfall.

## Empfang Schule / Trennung Schule und andere Nutzungen

Die Mittlere Verbindungsfuge besteht aus einer fast vollständig geschlossenen ganzglasfassade und spielt den Vermittler innerhalb des Gebäudes .

## Nutzung Sporthalle, Sporträume

Die untere Sportebene, definiert sich neben den verglasten Bereichen der Sporthallen durch eine verschlossene Sichtbetonfassade



Lebhafte Fassade stellt Kontrast zu umliegender Bebauung dar und verschafft transluzenten Blick

Glasfuge als räumliche Schwelle und Funktionstrennung

Sichtbeton als klare Kante gegen äußerer Gegenbenheiten

# Heinrich Hertz 2.0

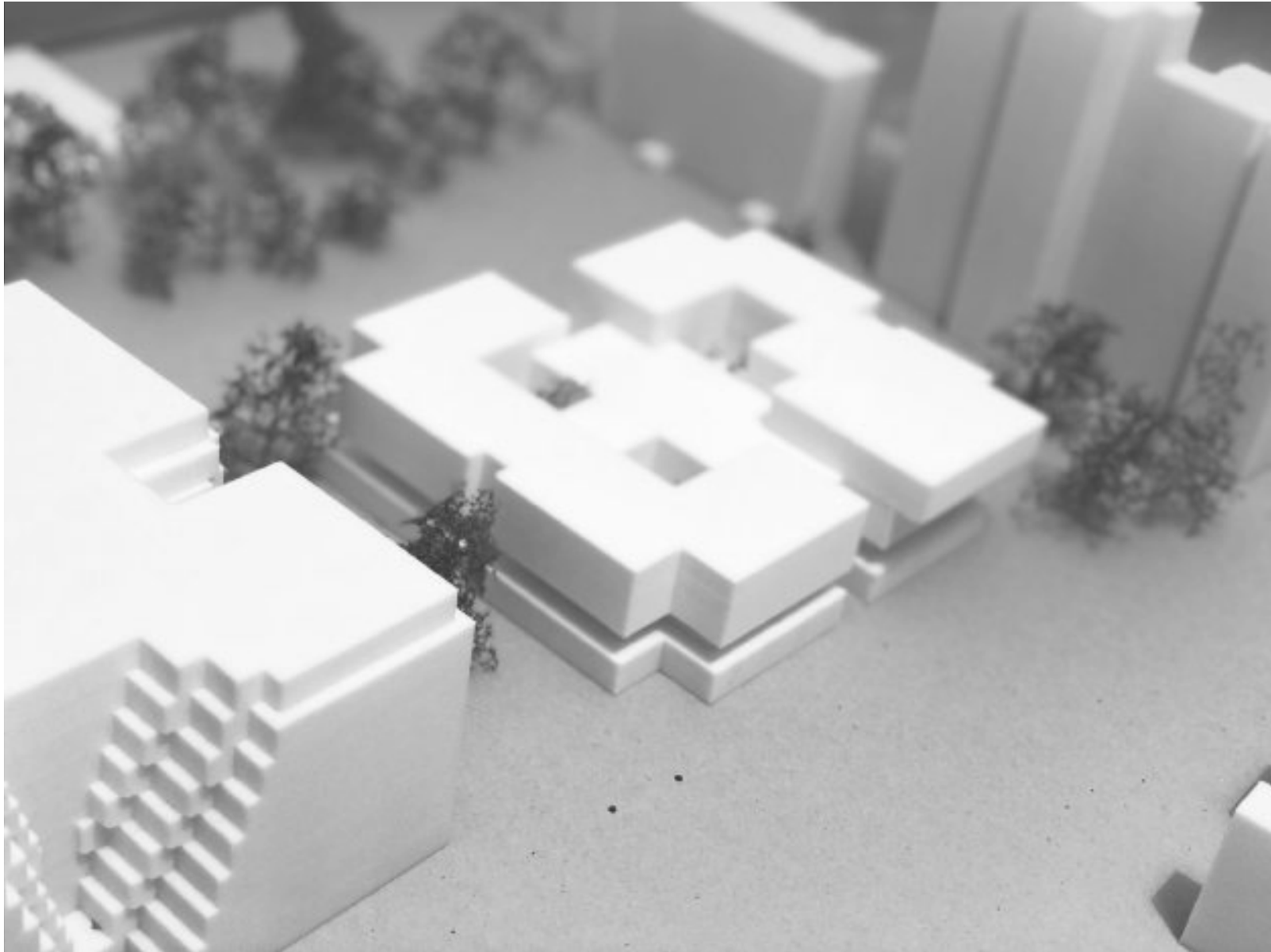
Ersatzneubau des Heinrich Hertz Gymnasium Berlin





# Heinrich Hertz 2.0

Ersatzneubau des Heinrich Hertz Gymnasium Berlin



# Heinrich Hertz 2.0

Ersatzneubau des Heinrich Hertz Gymnasium Berlin



# Heinrich Hertz 2.0

Ersatzneubau des Heinrich Hertz Gymnasium Berlin



# Heinrich Hertz 2.0

Ersatzneubau des Heinrich Hertz Gymnasium Berlin

VIELEN DANK!