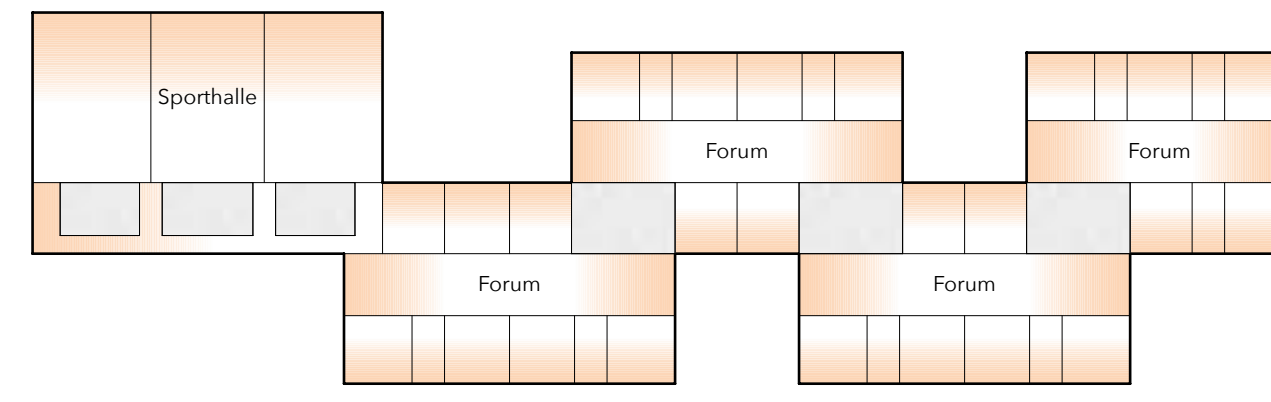
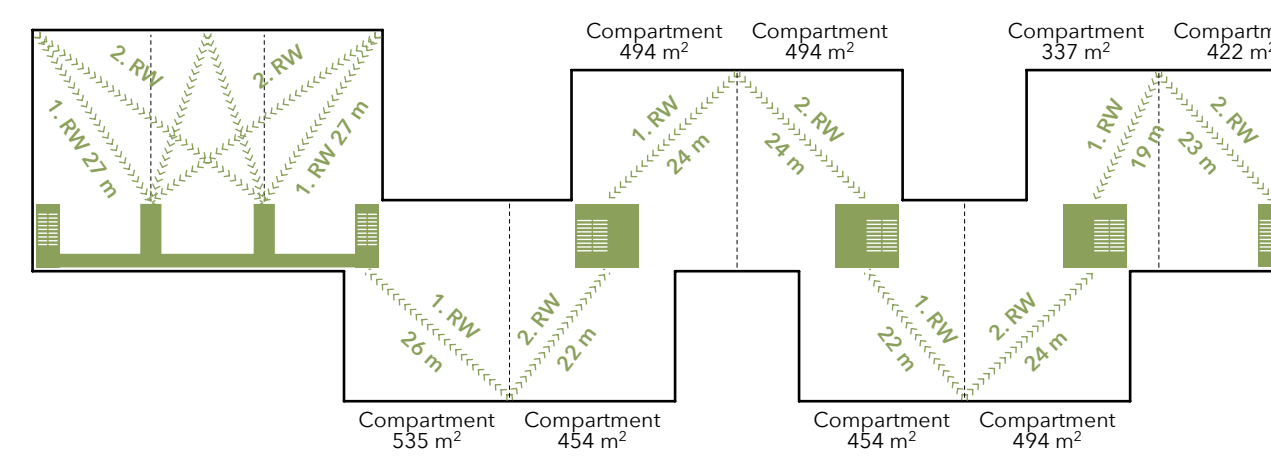


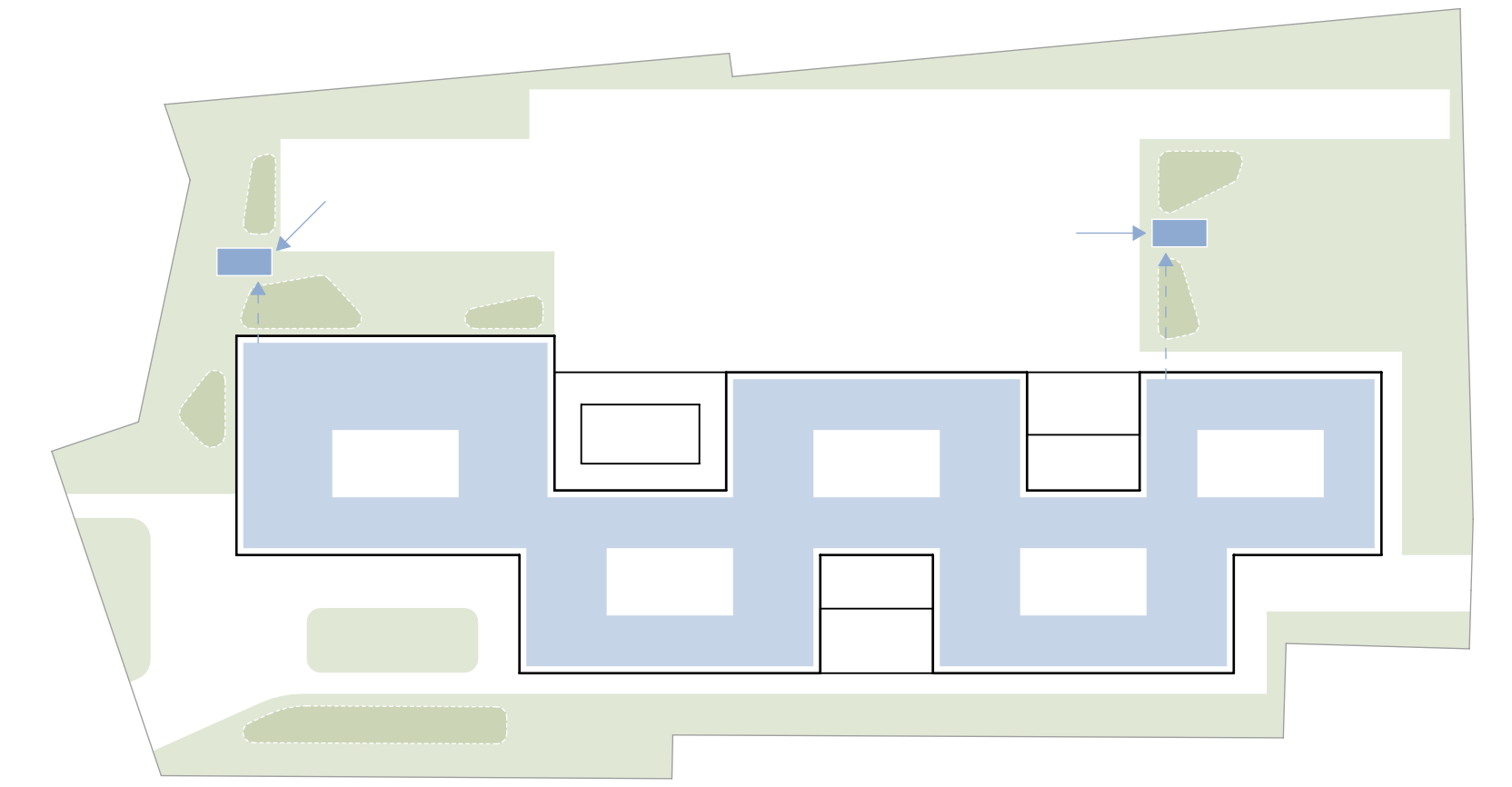
Funktionsverteilung



Prinzipskizze Tageslicht

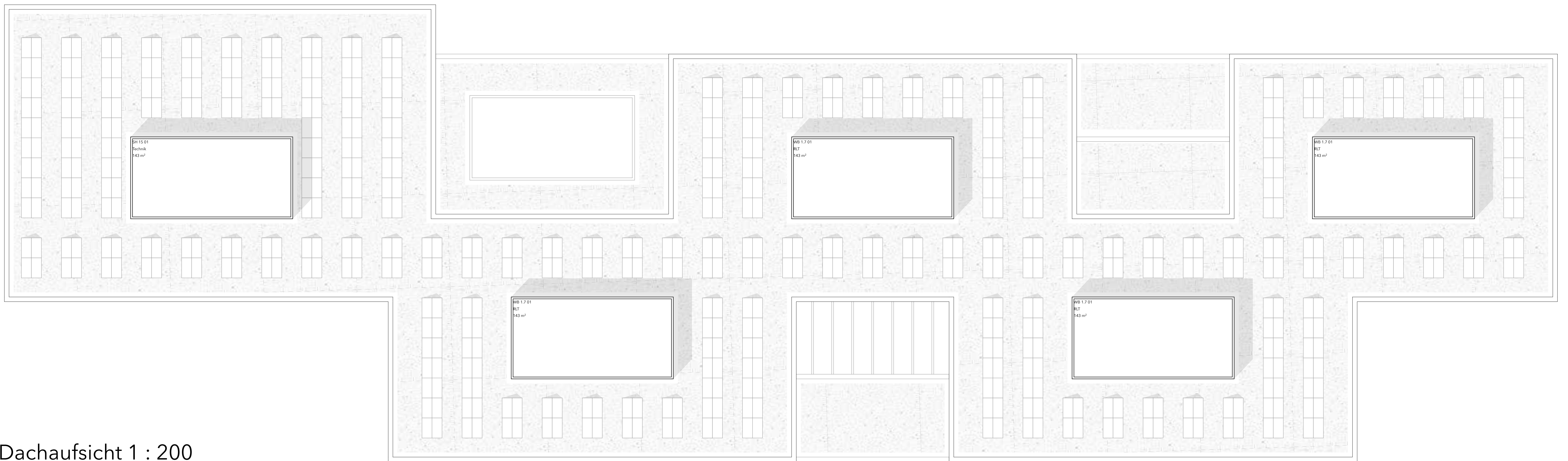


Prinzipskizze Rettungswege



Regenwassermanagement

- Die Gebäudedächer werden als Retentionsdächer ausgeführt. Anfallendes Regenwasser wird gespeichert, verdunstet und in Bewässerungszisternen weitergeleitet.
- Zwei Zisternen sammeln das Regenwasser der Dächer und befestigter Oberflächen, welches bei Trockenheit zur Bewässerung der Freianlagen eingesetzt wird.
- Leichte Retentionsmulden in den Vegetationsflächen nehmen zusätzlich Oberflächenwasser zur Versickerung & Verdunstung auf.



Dachaufsicht 1 : 200



3. Obergeschoss 1 : 200



Längsschnitt 1 : 200