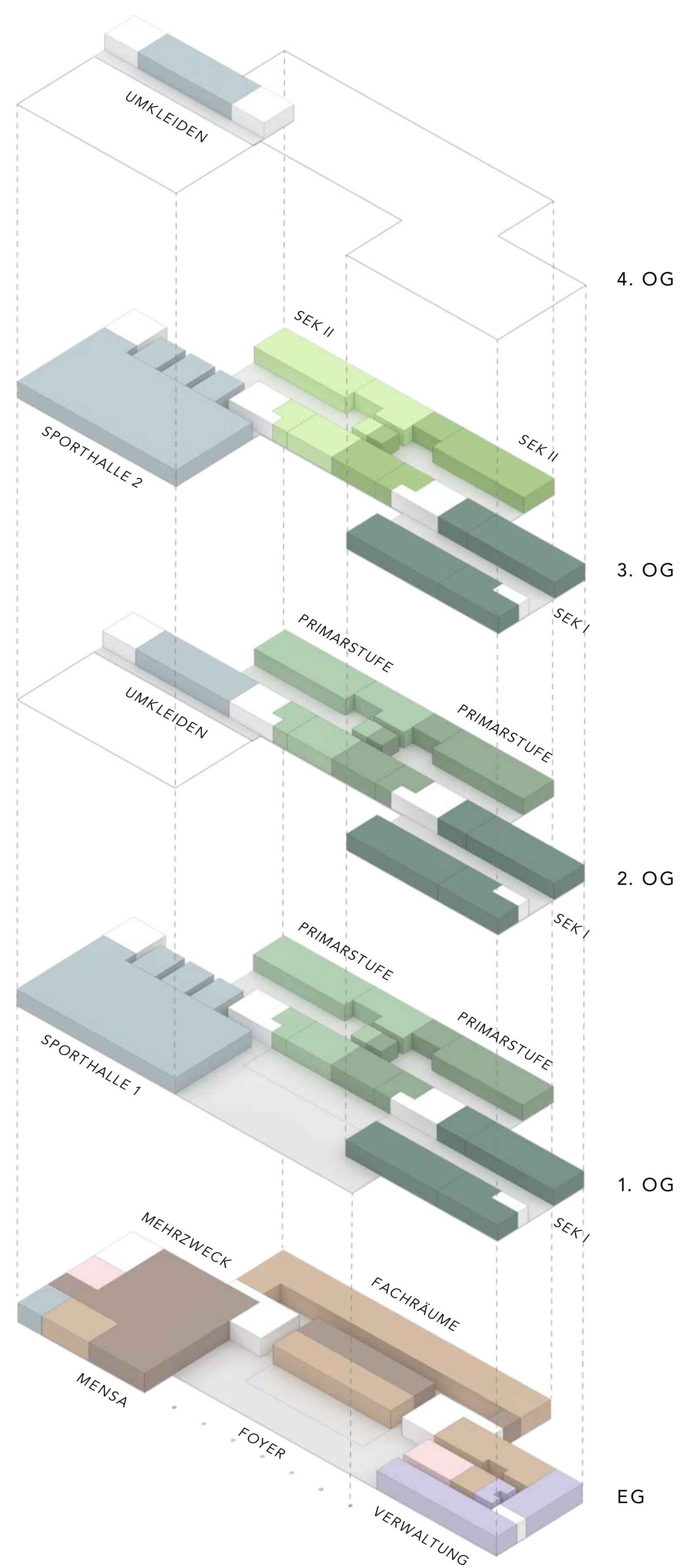
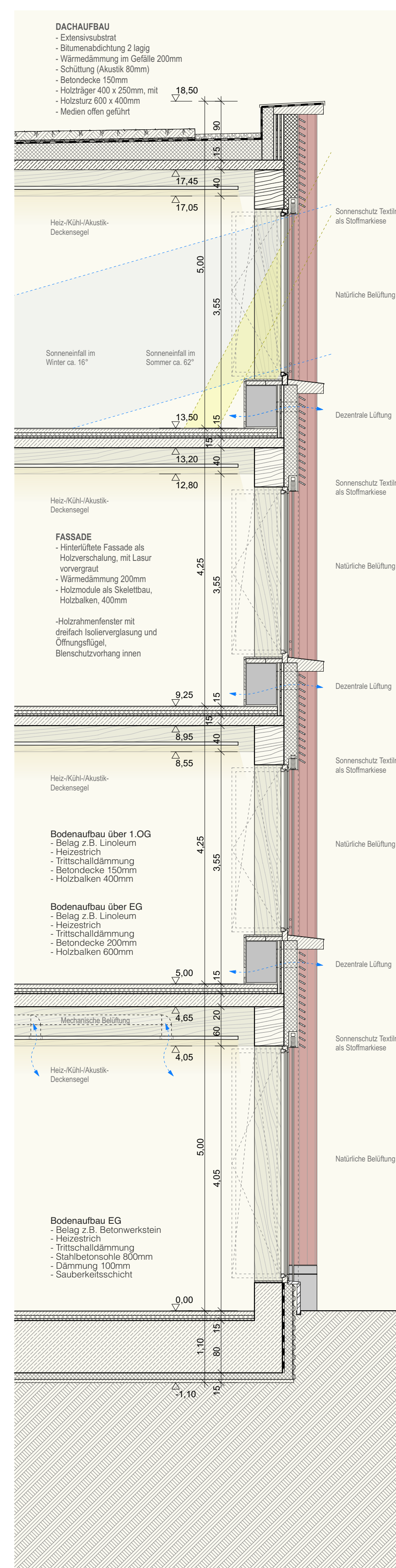


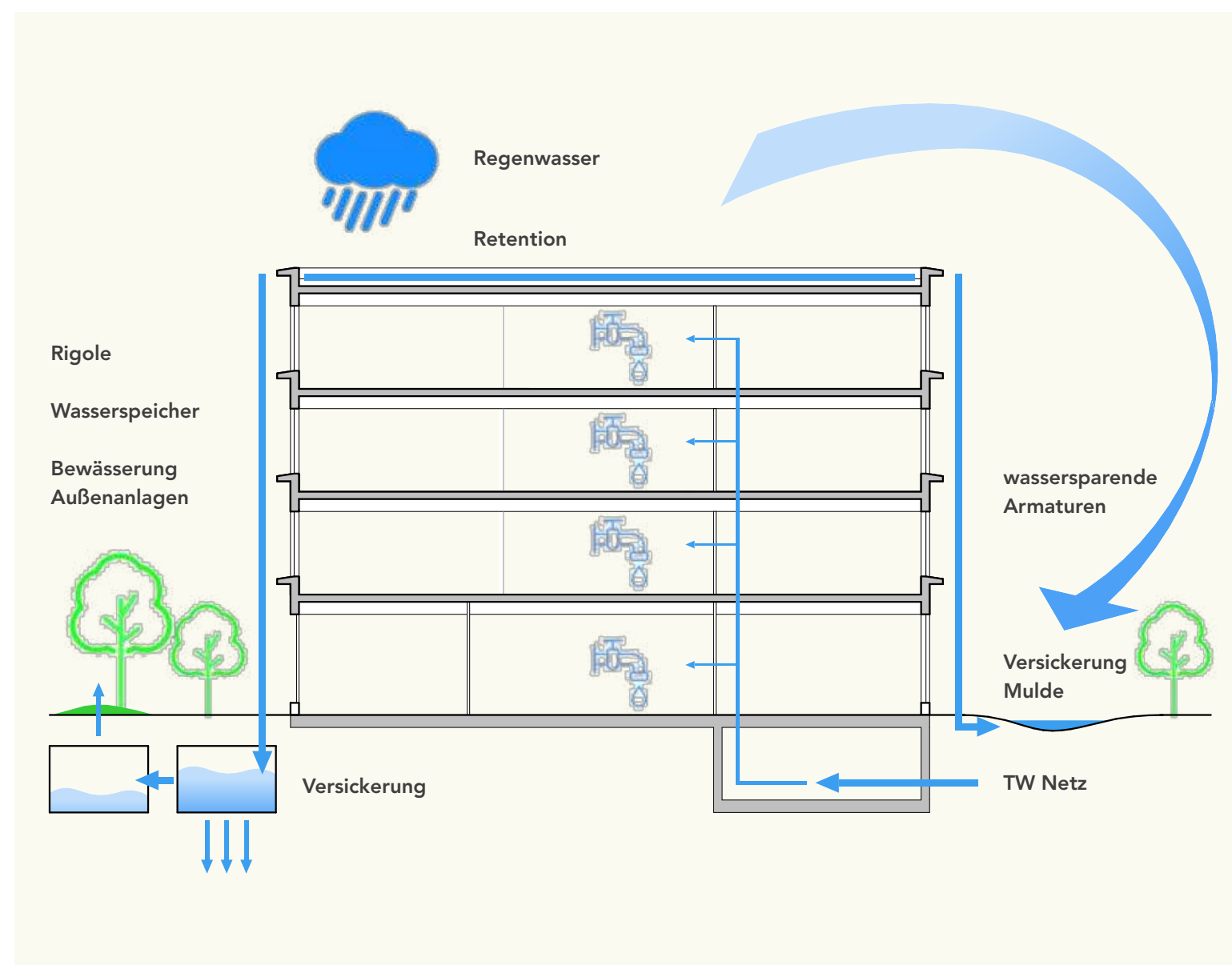
SCHULE AN DER JUNGFERNHEIDE



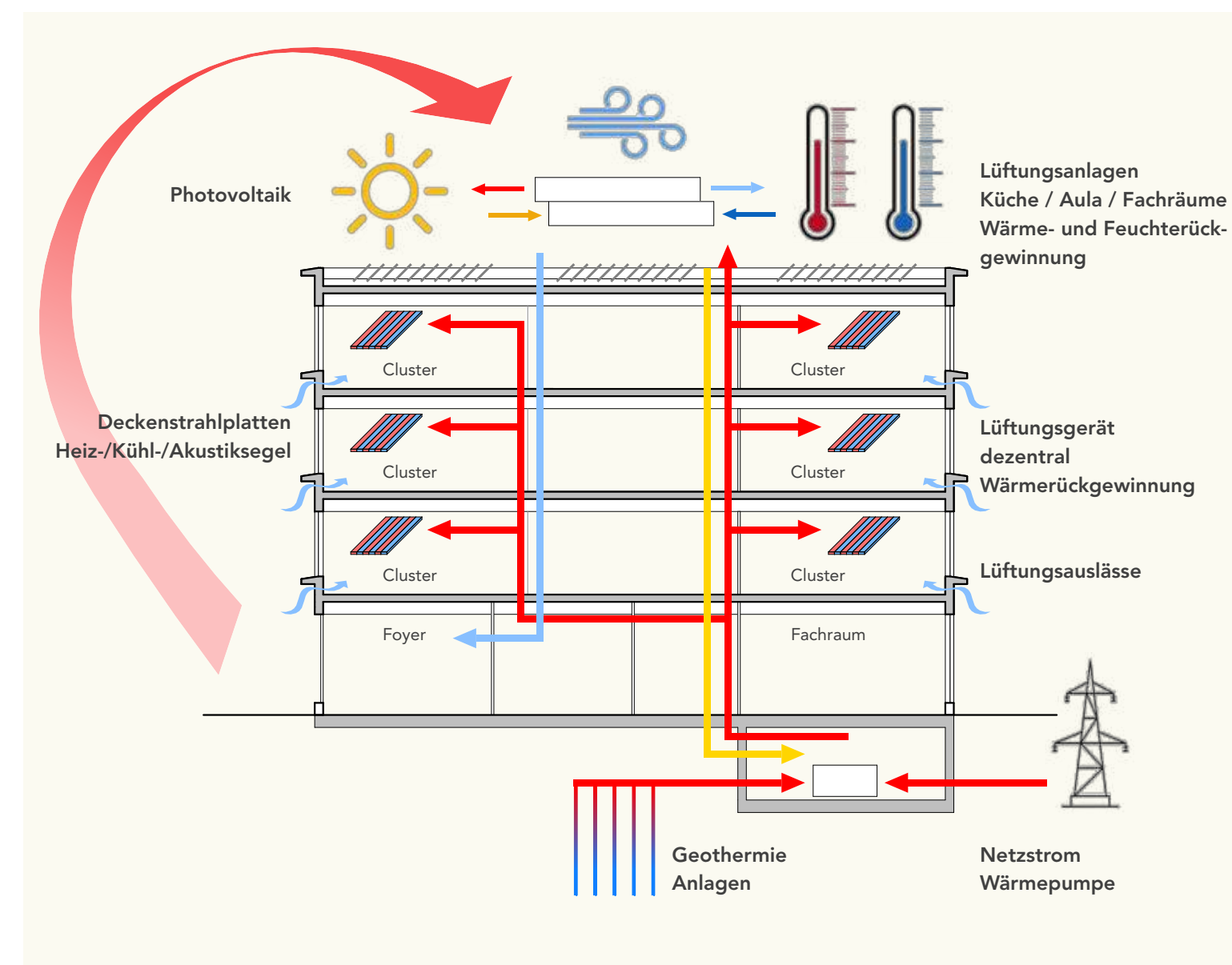
Nutzungsverteilung



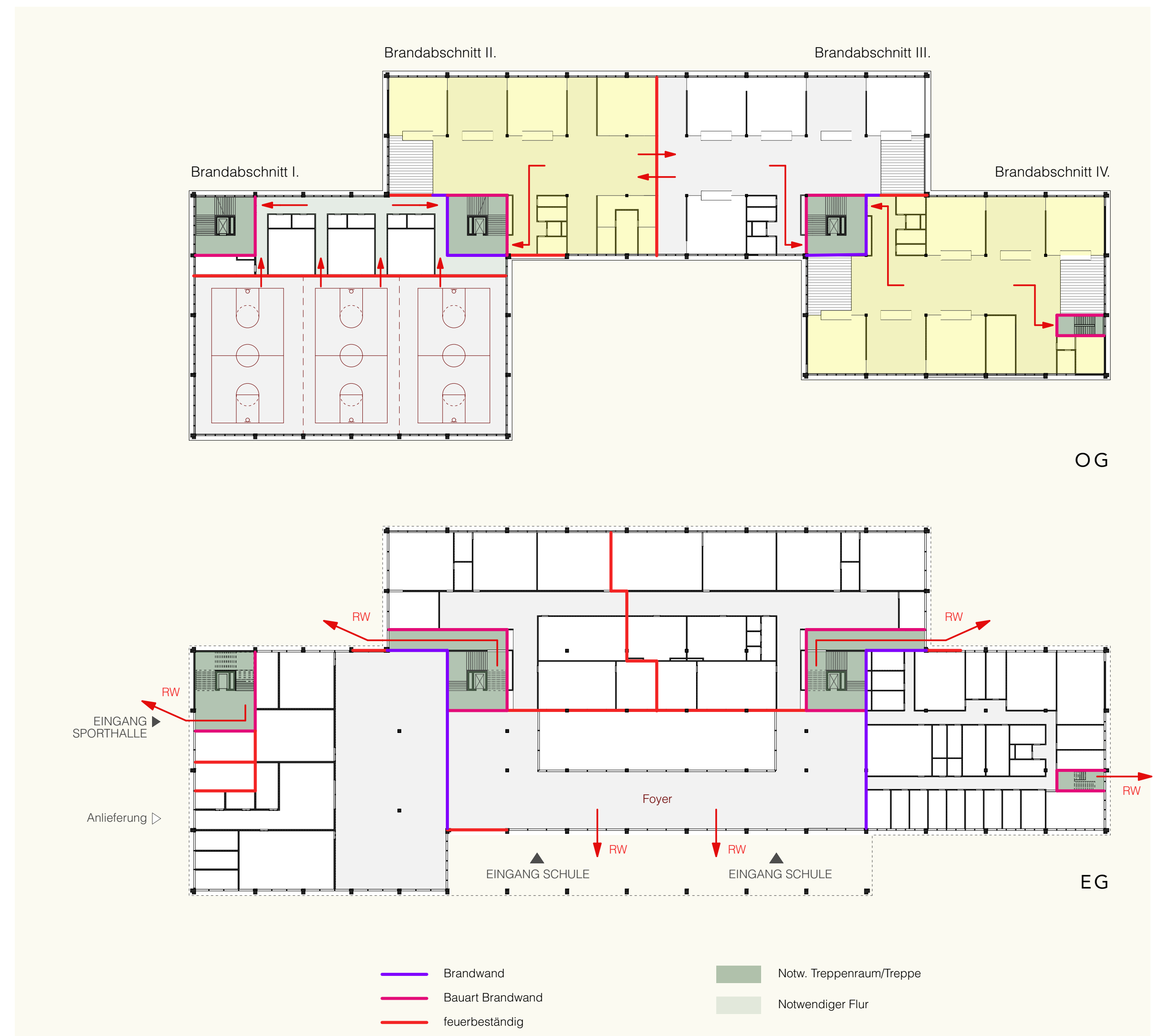
Fassadendetail Tageslichtdiagramm 1:50



Regenwassermanagement
Regenwasserrückhaltung durch Speicherelemente auf den Dächern. Verzögerte Abgabe über Mulden und Rigolen. Nutzung des Regenwassers zur Bewässerung der Außenanlagen.

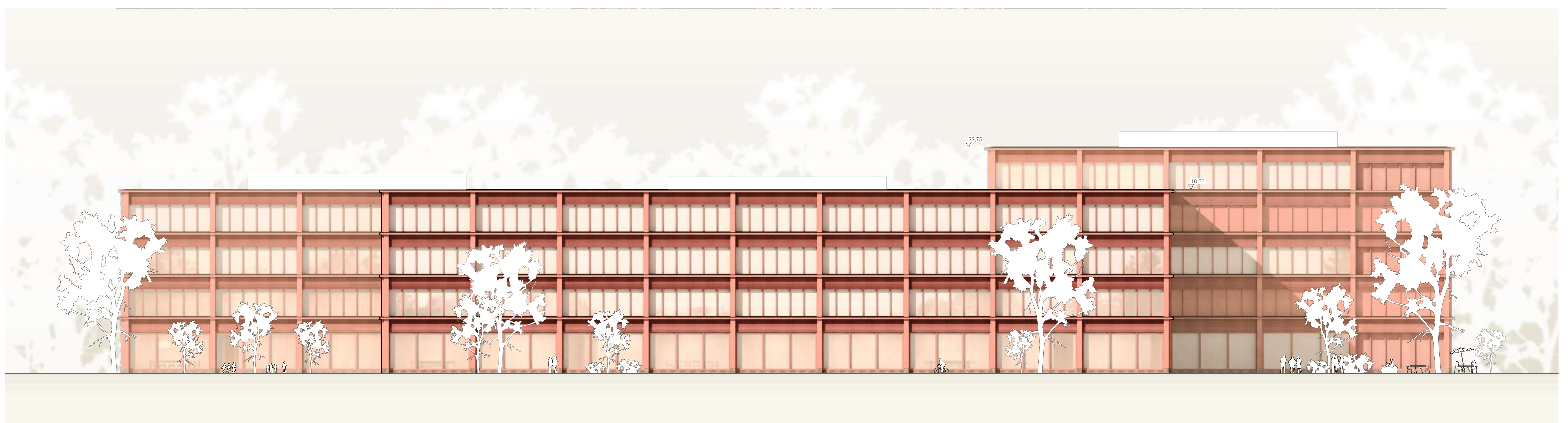


Wärme / Kälte / Lüftung
Nutzung Umweltenergie und Gebäudeabwärme durch Eisspeicher und thermisch aktivierte Bodenplatte. Wärmeerzeugung mit Wärmepumpe. Abwärme der elektrischen Geräte als passive Heizung.



Grundriss Untergeschoss 1:200

Brandschutzkonzept



Ansicht Nord 1:200