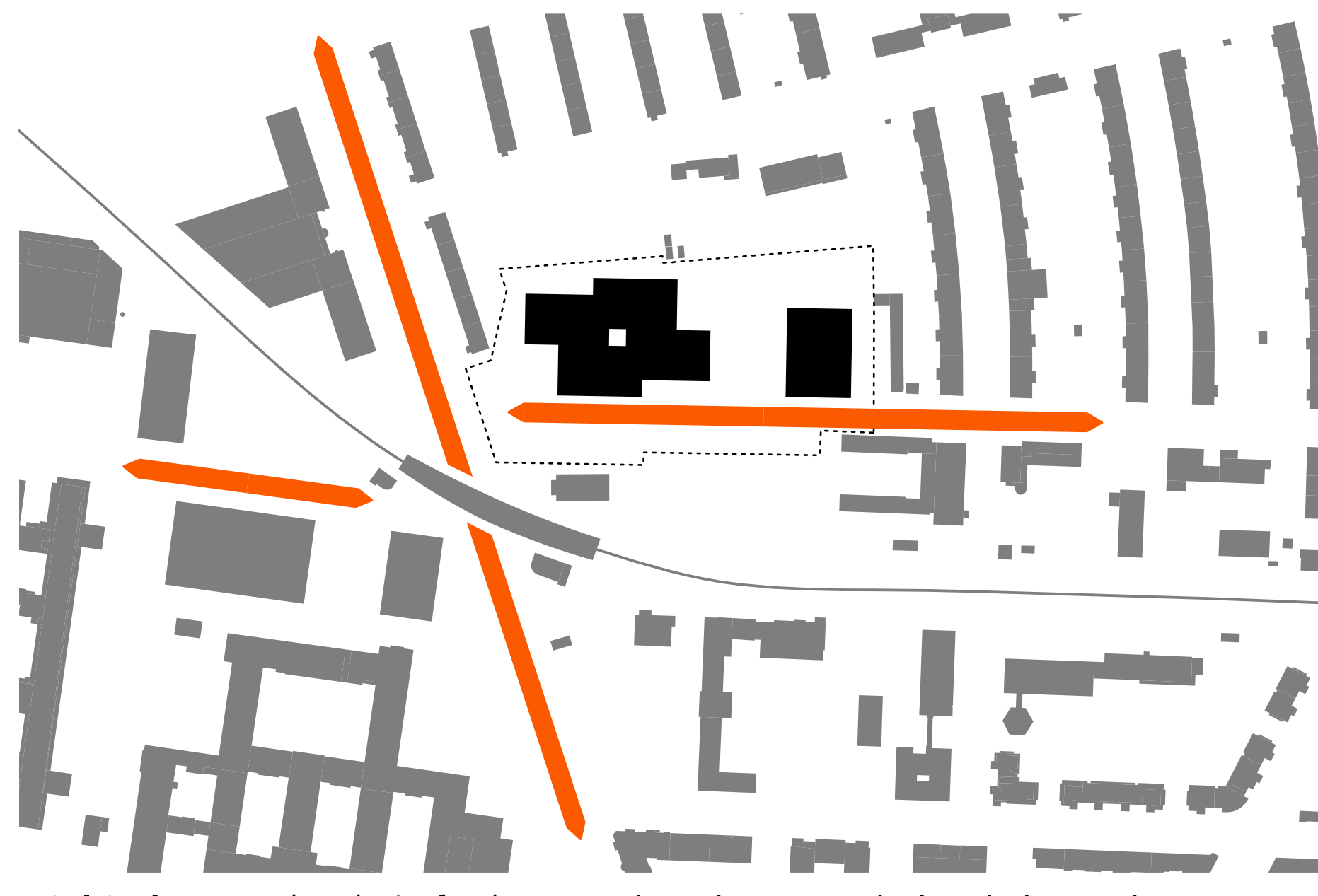
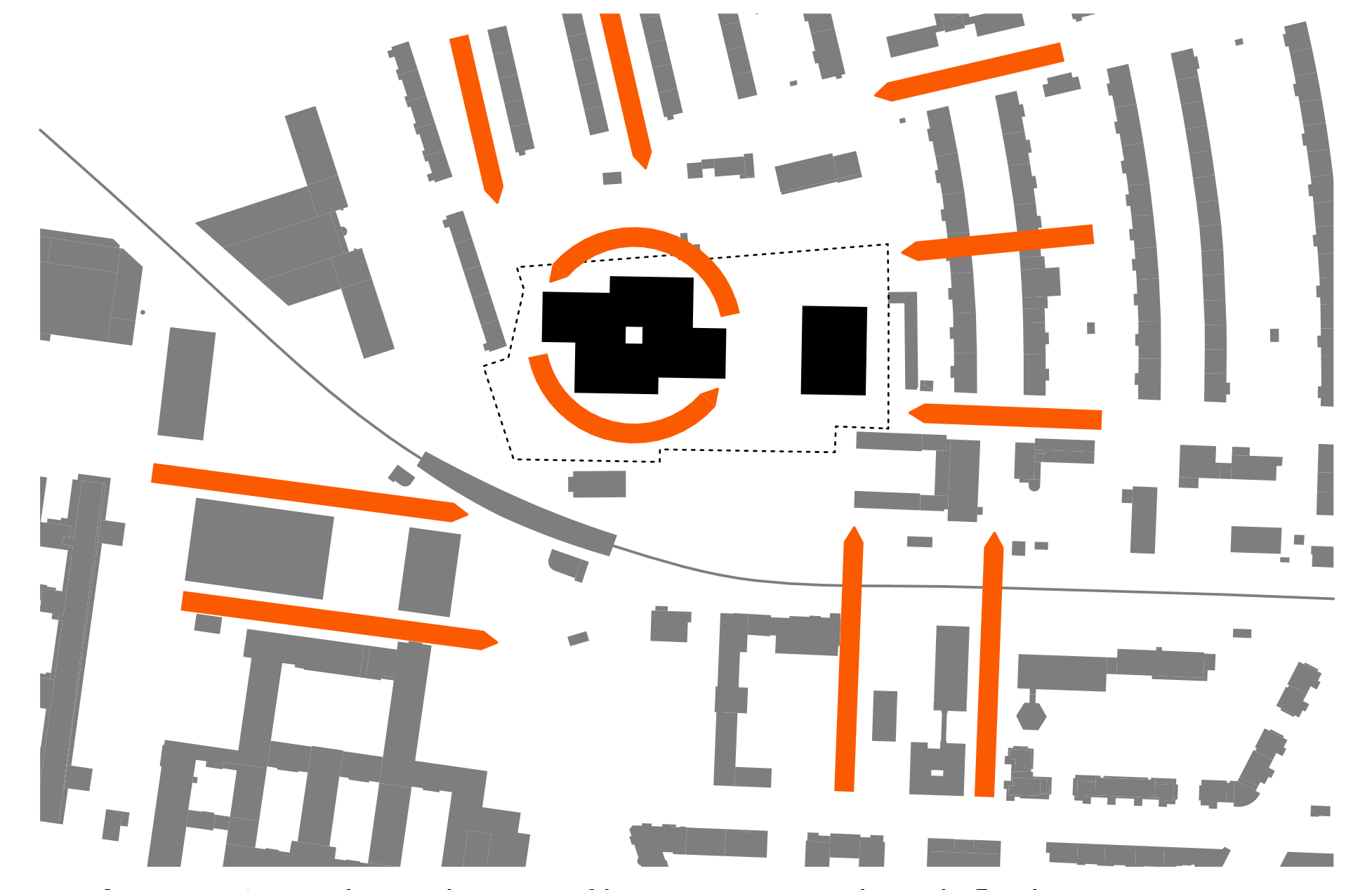


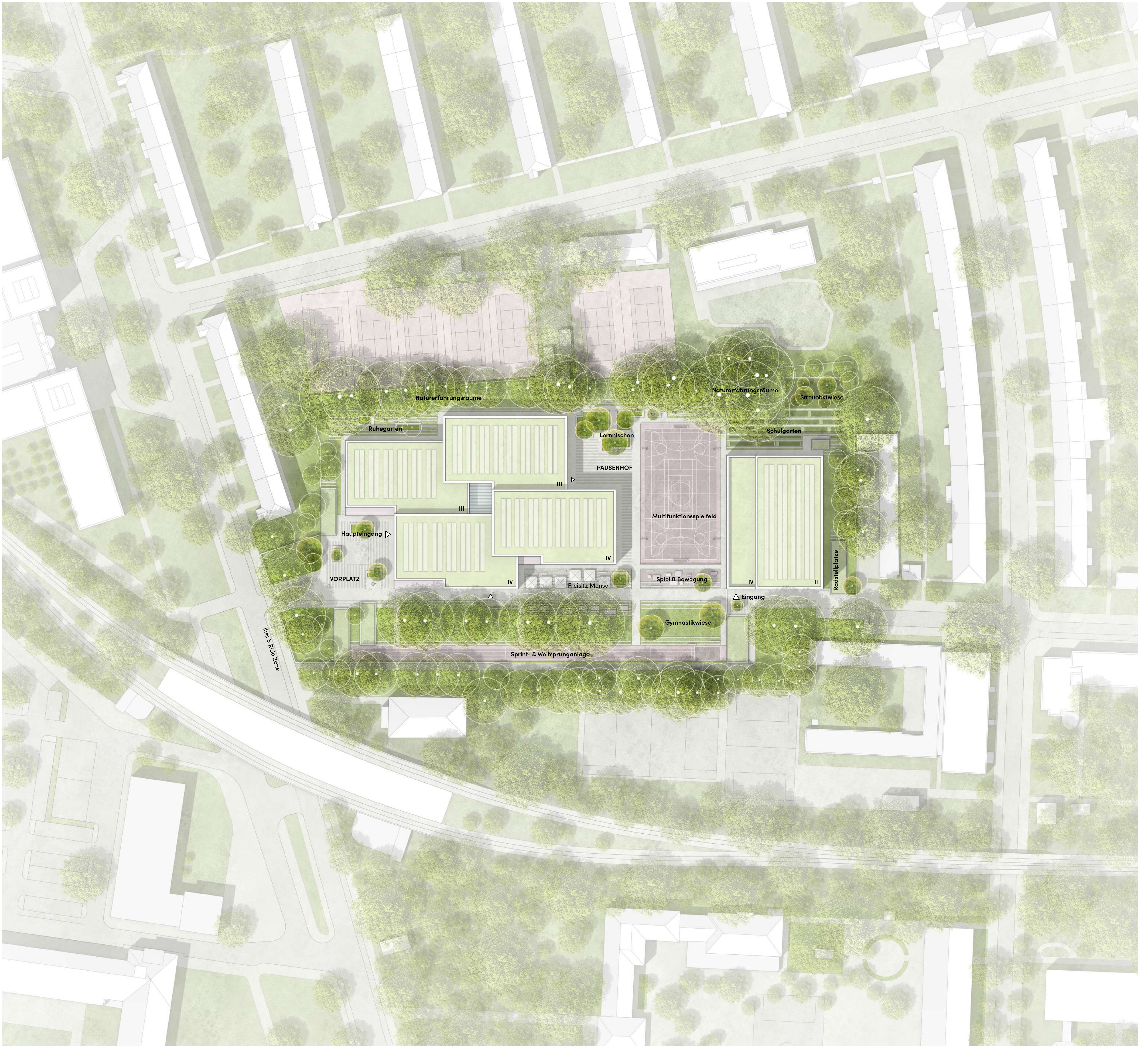
Wegebeziehungen I zwischen den Schulgrundstücken Nord und Süd



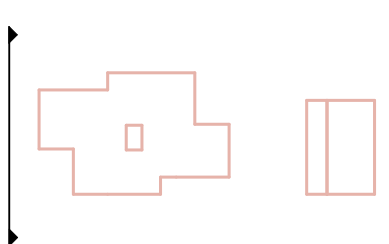
Einbindung I durch Aufnahme vorhandener städtebaulicher Achsen



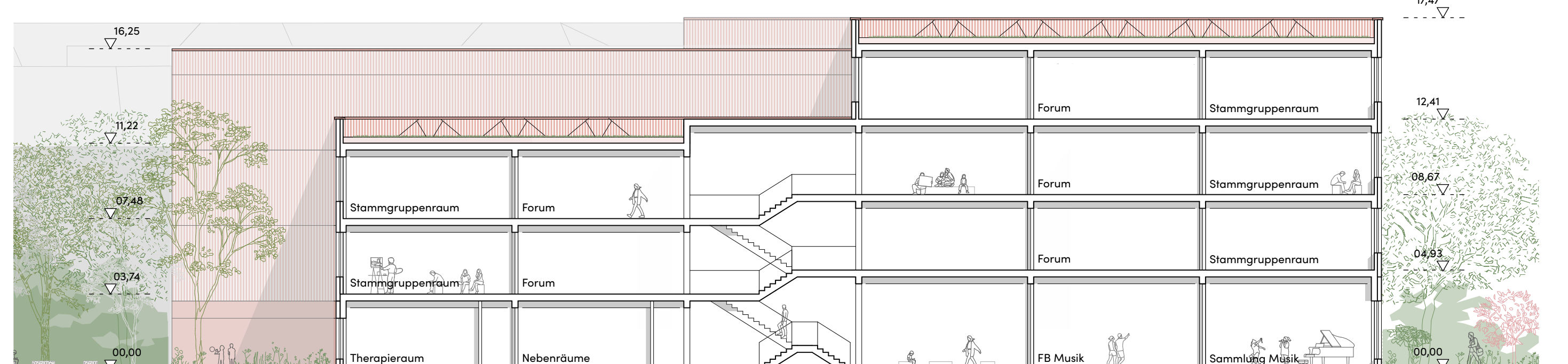
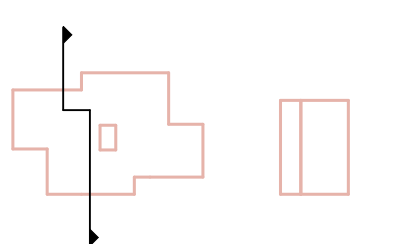
Drehsymetrie I als Reaktion auf heterogene Gebäudefluchten im Kontext



Lageplan I Maßstab 1:500



Schule Ansicht West I Maßstab 1:200



Schnitt Foyer I Maßstab 1:200