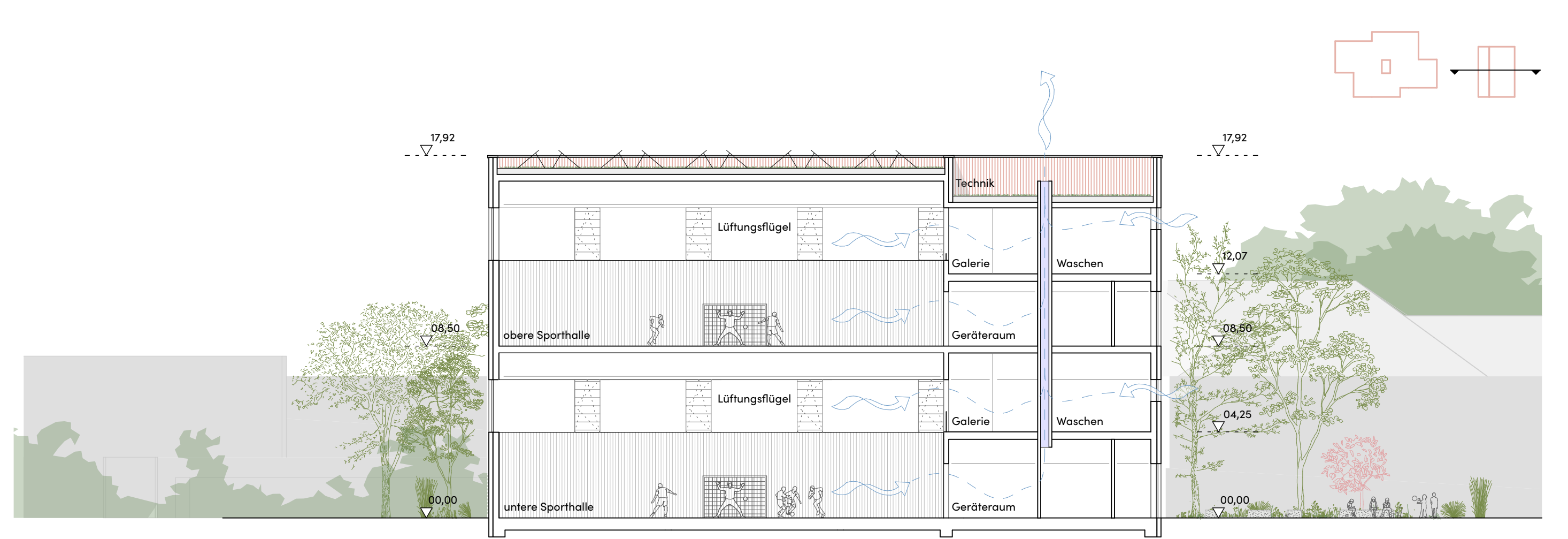
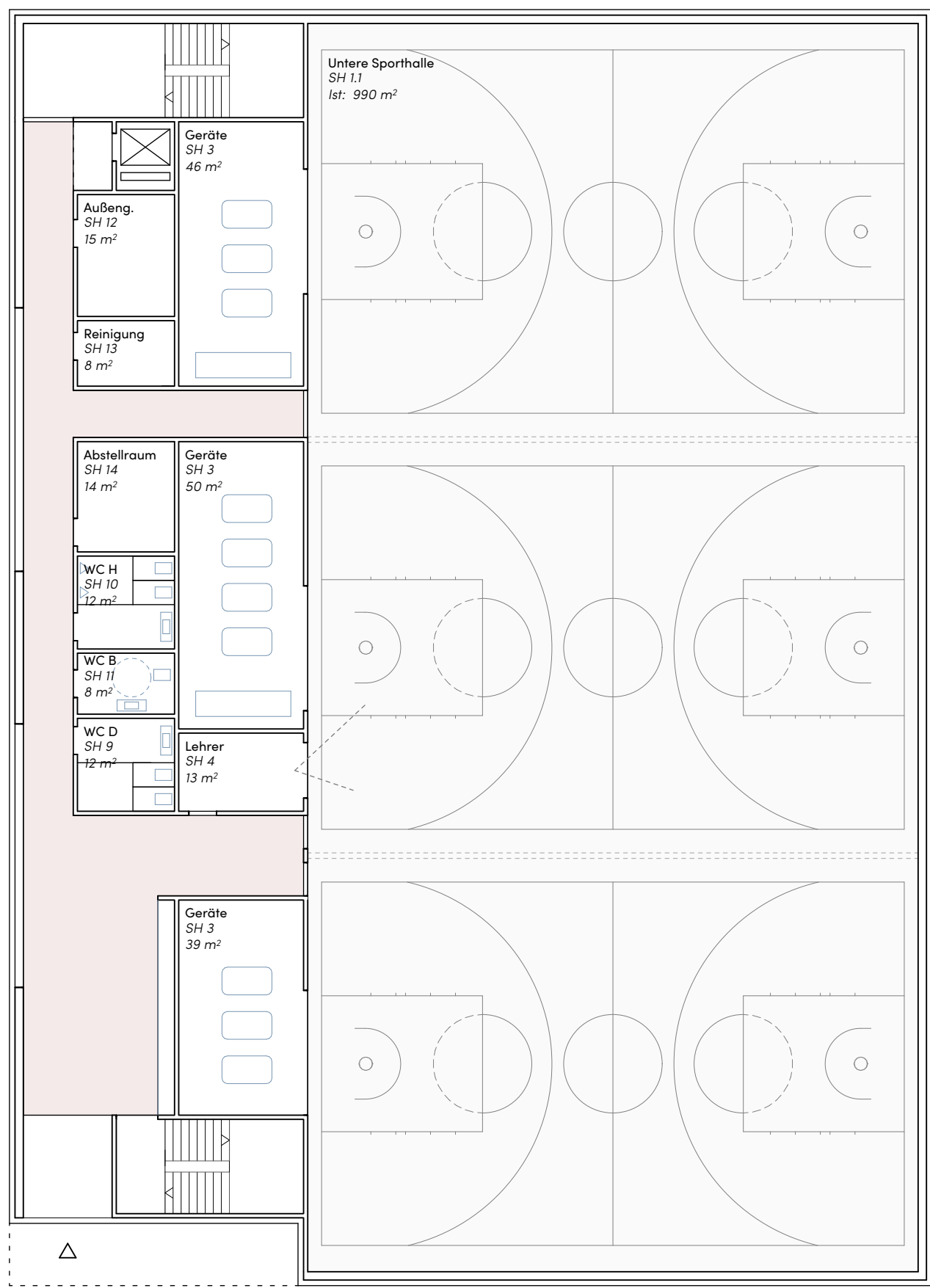


Querlüftung und Nachtauskühlung Schule I Maßstab 1:200

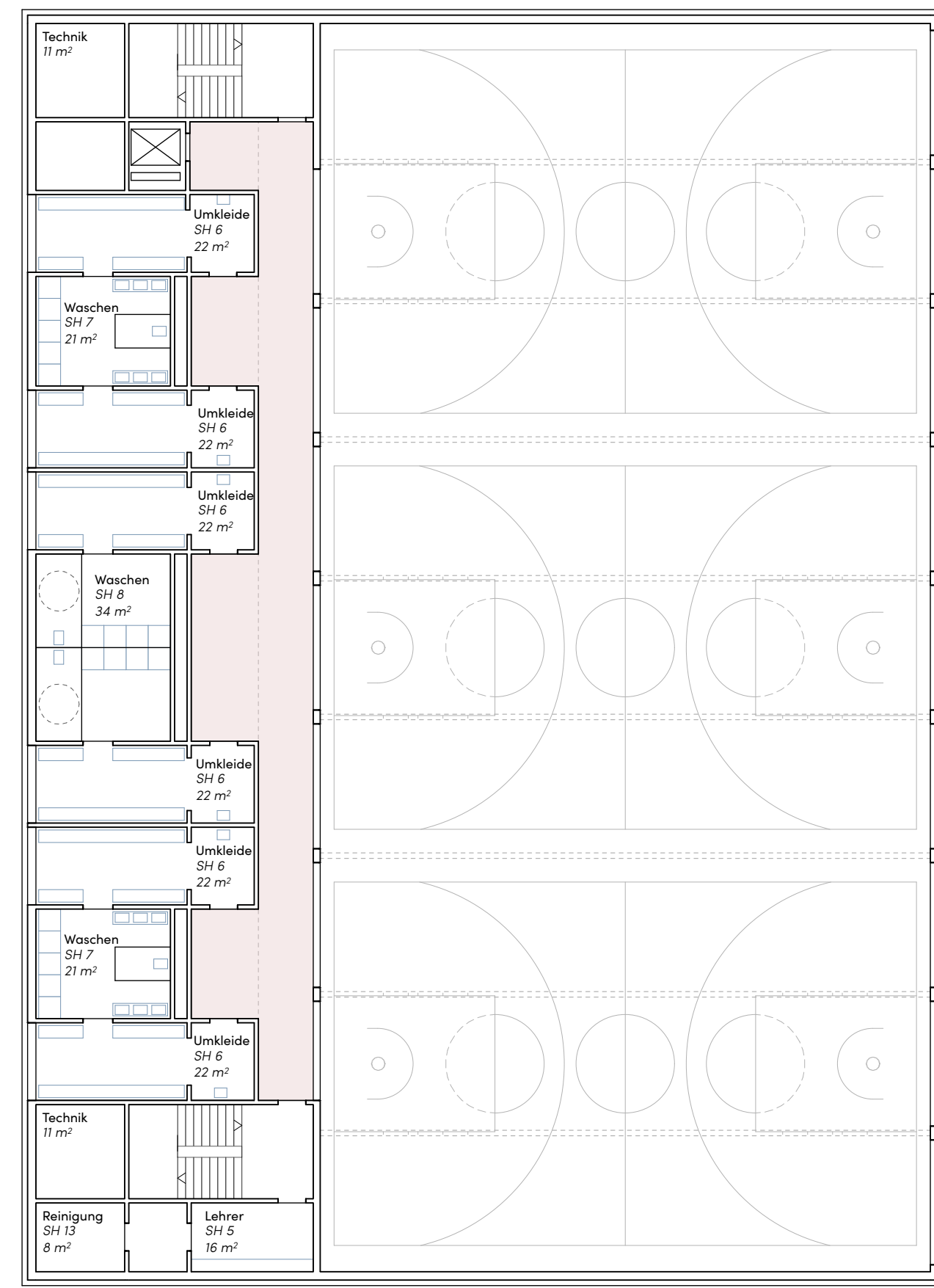


Querlüftung und Nachtauskühlung Sporthalle I Maßstab 1:200

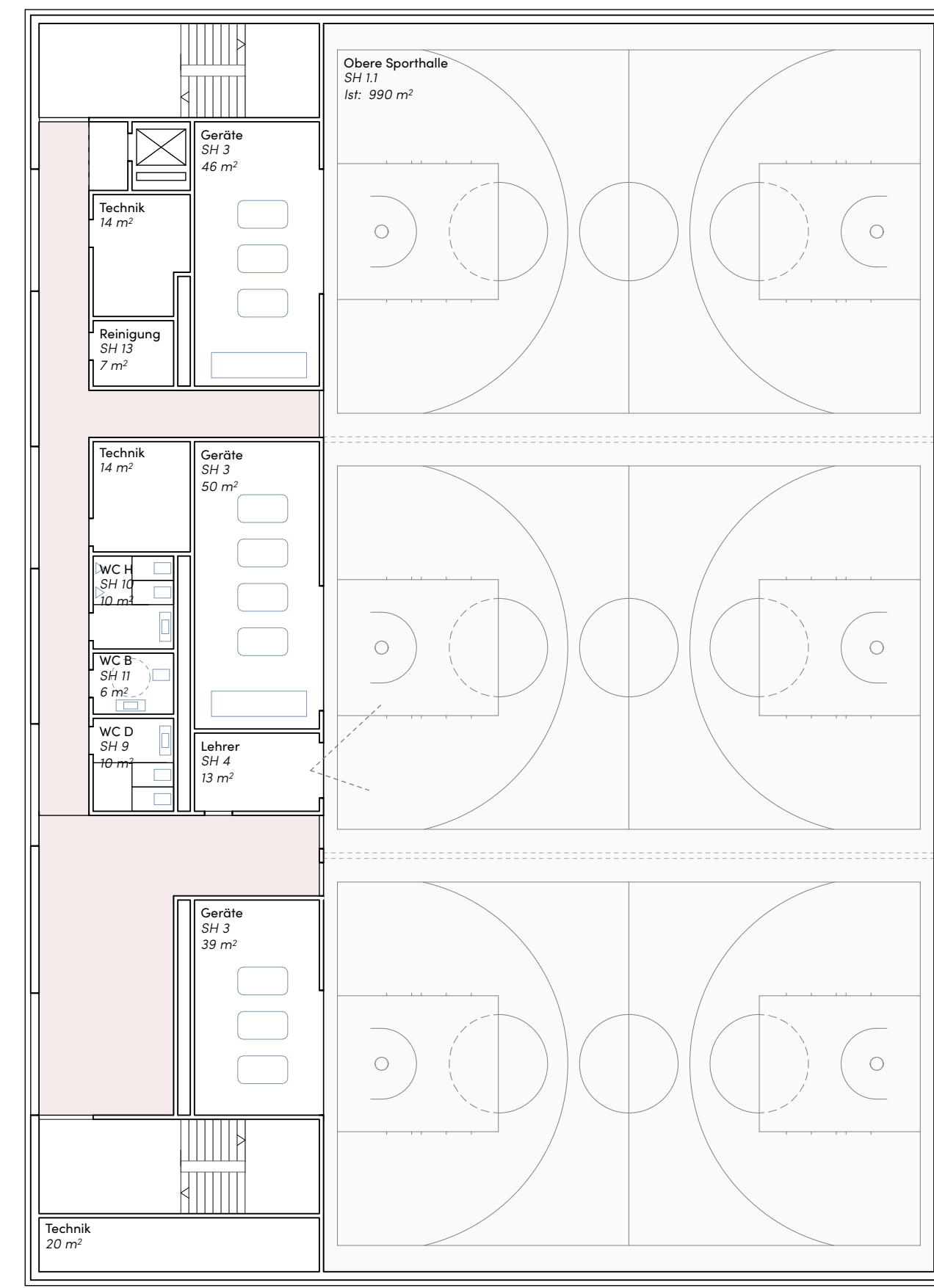
Low-Tech I Die Konzeption der technischen Ausrüstung sieht ein Prinzip von Querlüftung und Nachtauskühlung über horizontale und vertikale Lüftungsschächte vor, um in den Fach- und Unterrichtsräumen sowie in der Sporthalle weitestgehend auf mechanische Be- und Entlüftung verzichten zu können.



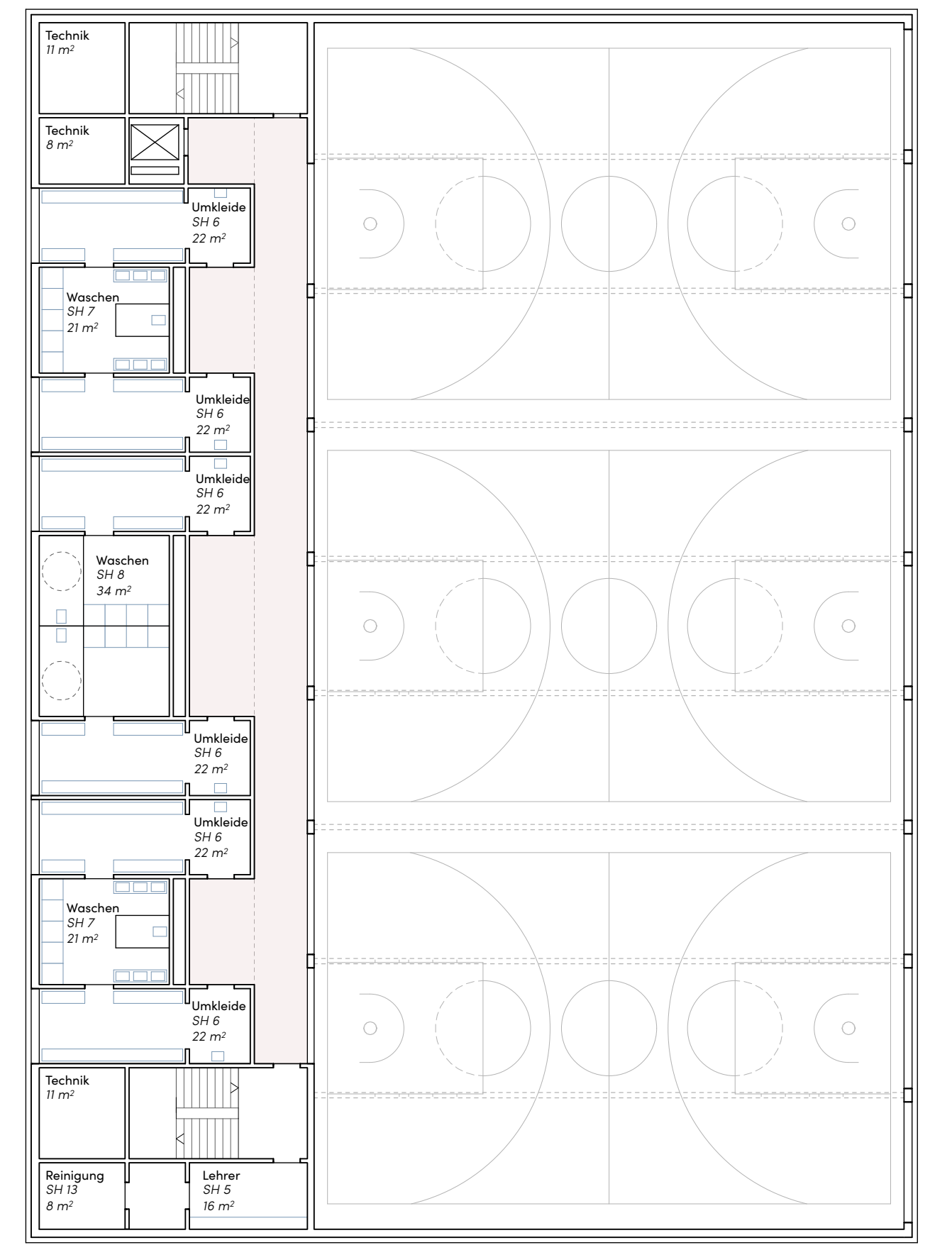
Sport Grundriss EG I Maßstab 1:200



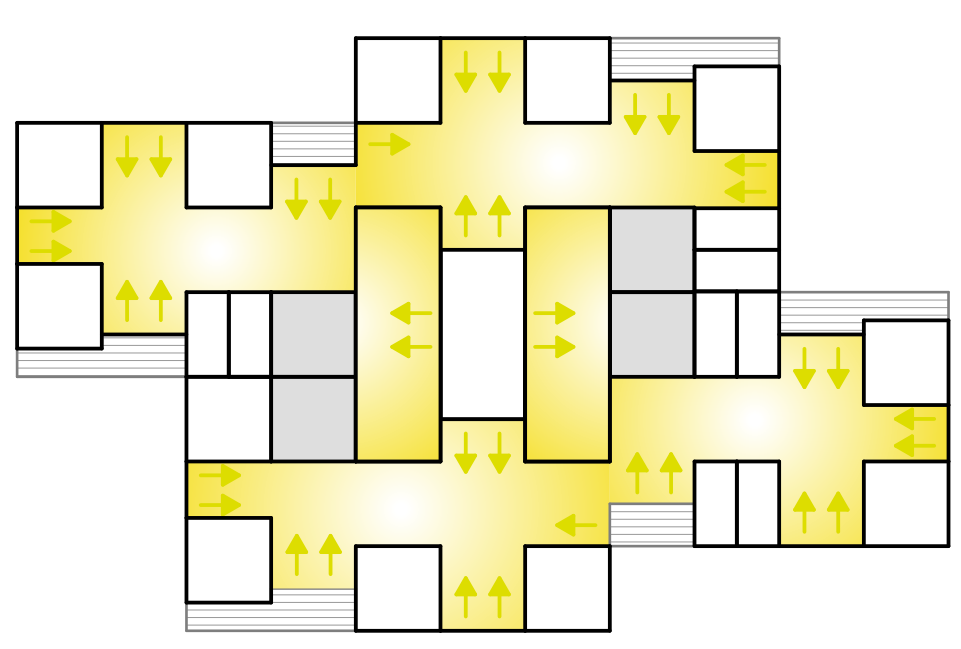
Sport Grundriss 1. OG I Maßstab 1:200



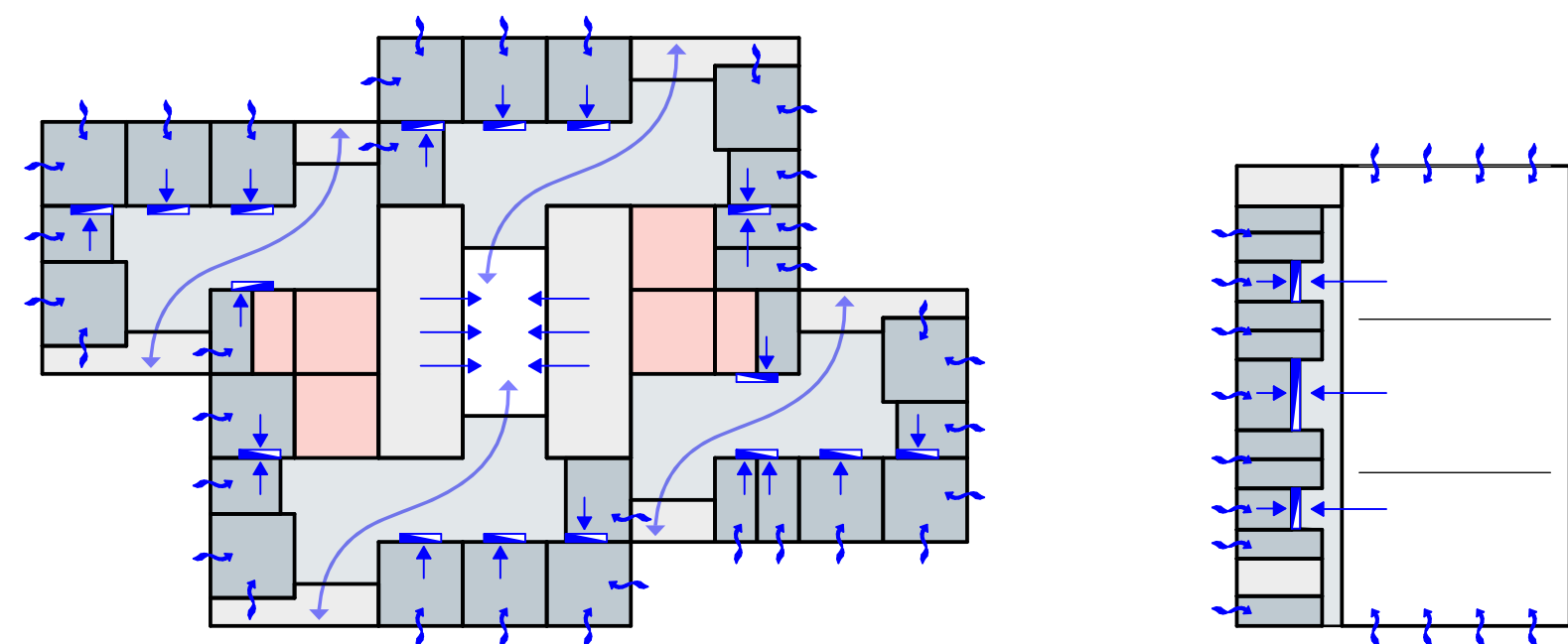
Sport Grundriss 2. OG I Maßstab 1:200



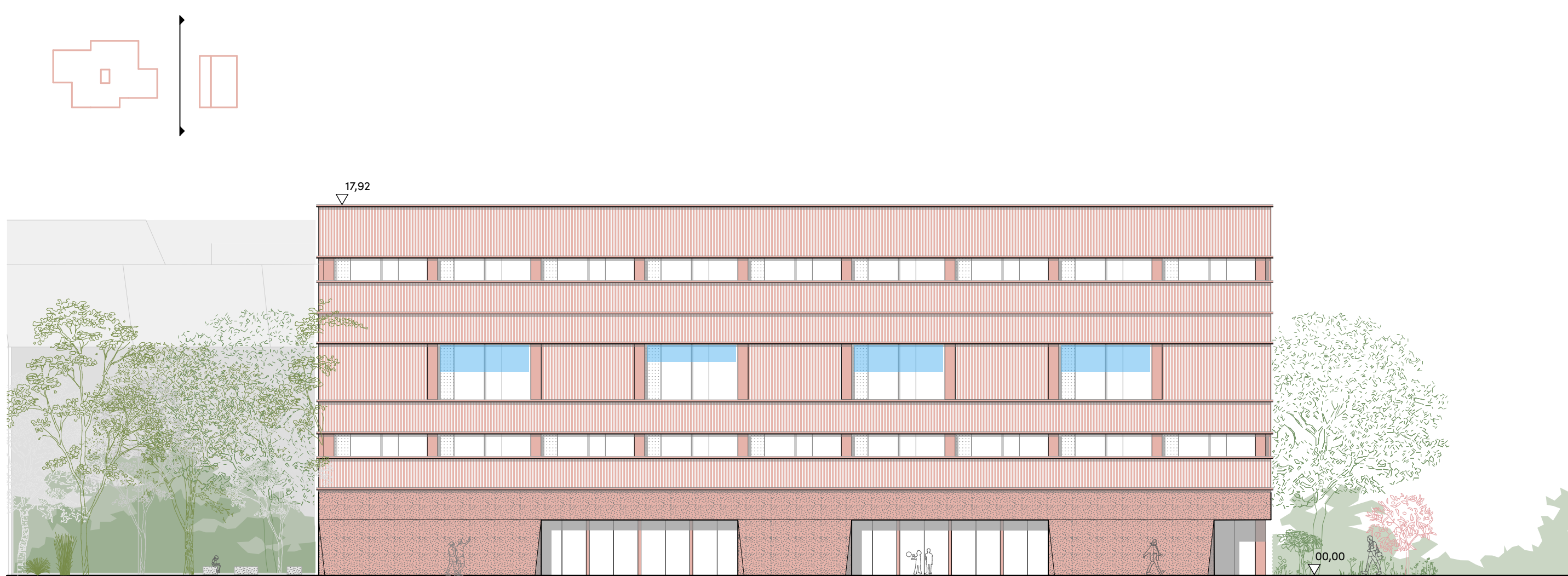
Sport Grundriss 3. OG I Maßstab 1:200



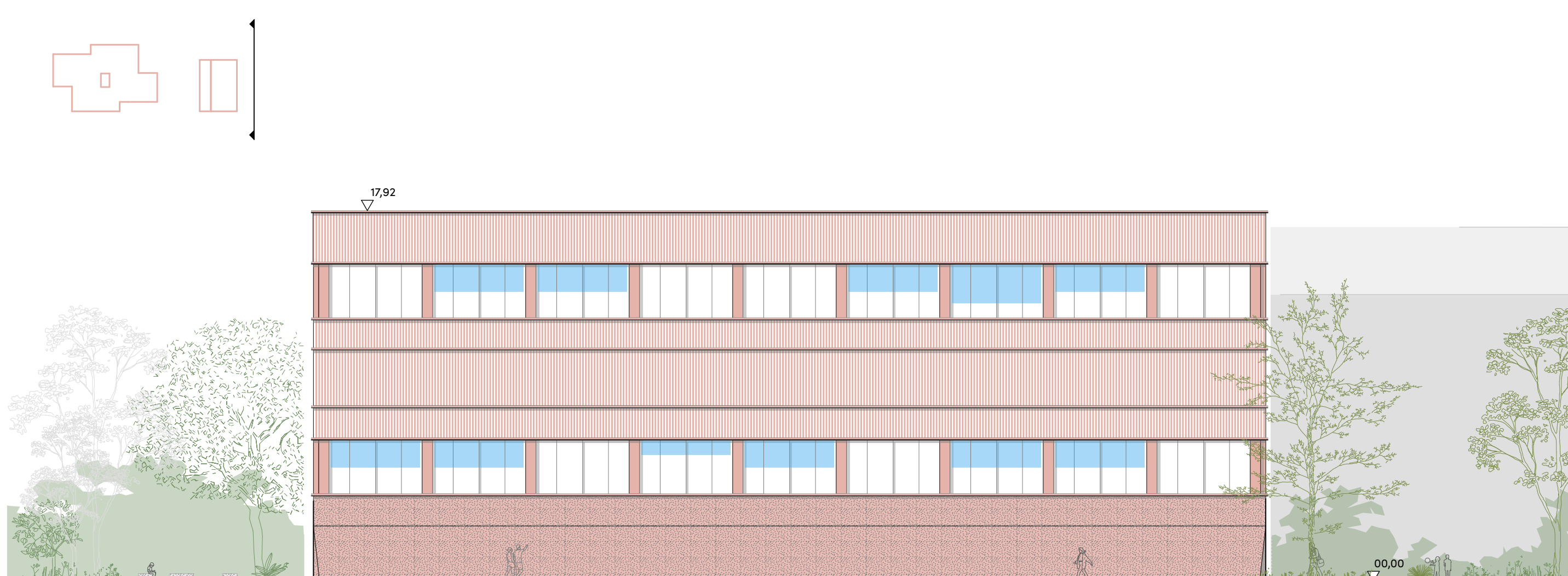
Tageslicht I Maßstab 1:750



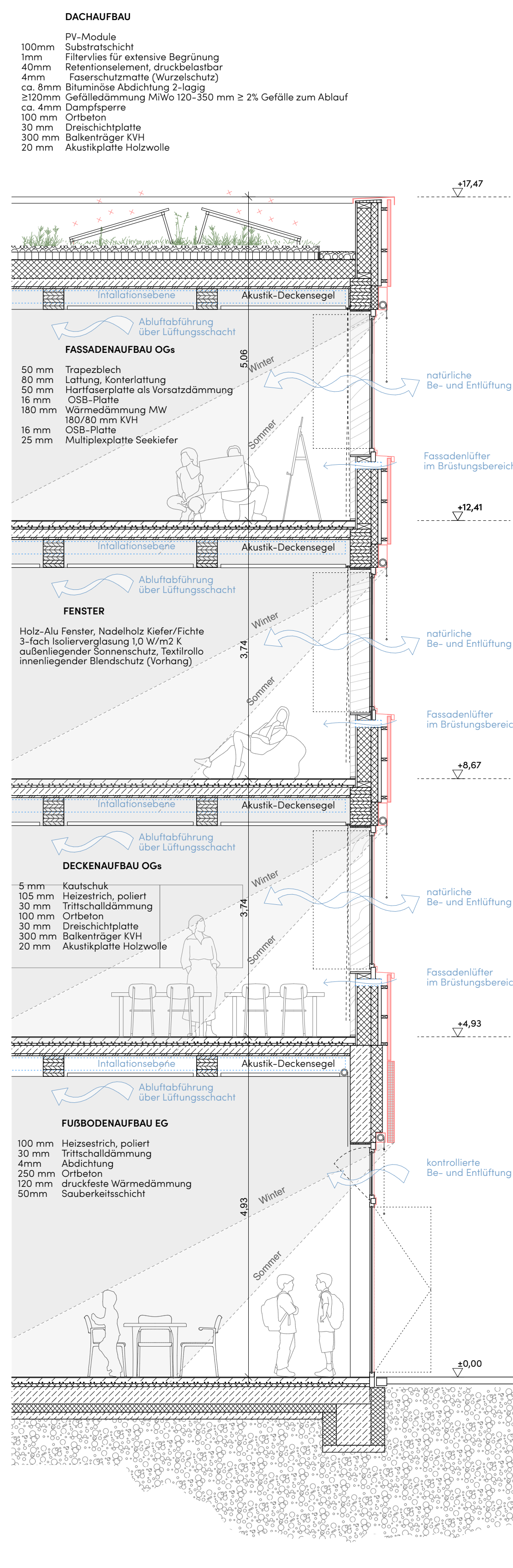
Querlüftung I Maßstab 1:750



Sport Ansicht West I Maßstab 1:200



Sport Ansicht Ost I Maßstab 1:200



Funktionaler Ausschnitt Ergänzungsbau I Maßstab 1:50

