

Das Schulgebäude

Das Schulgebäude ist klar und übersichtlich organisiert. Eine zentrale Längsachse mit Haupt- und Nebeneingang im Erdgeschoss sowie einem großzügigen, zentralen Treppenhaus erschließt das Haus effizient und selbstverständlich. Diese transparent, lichte und großzügige Raum bildet das Herz des Schulhauses und bündelt alle Bewegungen und ermöglicht kurze Wege zu sämtlichen Nutzungen.

Links und rechts dieser Erschließungsachse liegen in den Obergeschossen versetzt angeordnete, ringförmige Nutzungsschichten, die sich jeweils um einen der beiden Innenhöfe legen. Die Höfe fungieren als „Lungenflügel“ des Gebäudes und versorgen die Innenräume mit Tageslicht und Frischluft bei gleichzeitig geringer Lärmbelastung. Im Erdgeschoss sind die Mensa, die Mehrzweckräume, die Schulverwaltung sowie die künstlerischen und musischen Fachbereiche untergebracht. Die Obergeschosse nehmen die allgemeinen Unterrichtsfläche auf.

Der Zugang in das Gebäude erfolgt über einer überdachten Loggia mit anschließendem Windfang. In unmittelbarer Nähe befindet sich das Büro der Hausmeisterin bzw. des Hausmeisters als zentrale Anlaufstelle. Das große Treppenhaus bildet eine gebührende Halle und erschließt sämtliche Bereiche. Südlich daran anschließend liegt der repräsentative Teil der Schule, der flexibel zusammenschaltbar oder getrennt genutzt werden kann. Ein großzügiges, über Oberlichter belichtetes Foyer erschließt die Aula mit Bühne sowie die Mensa mit rund 200 Sitzplätzen an. Alle diese Räume lassen sich bei Bedarf zusammenschalten. Die erforderlichen Nebenfunktionen – WC-Anlagen, Requisiten- und Lagerräume, Garderoben sowie die Aufbereitungsküche der Mensa – sind funktional um diese großen Räume herum angeordnet.

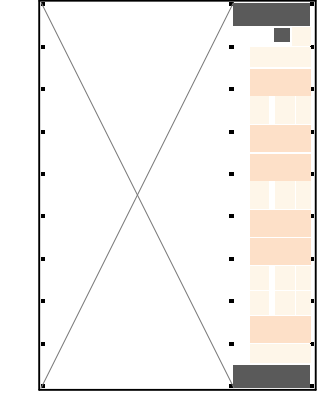
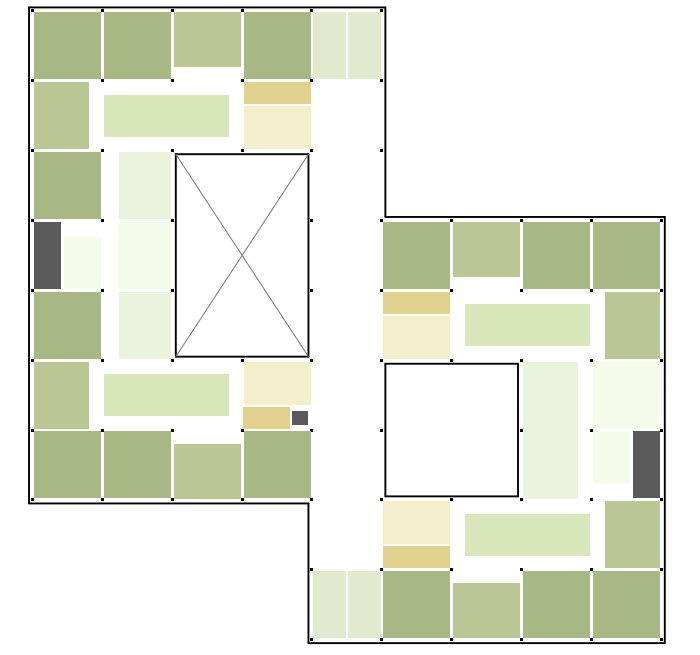
Die musischen Fachräume im Erdgeschoss profitieren von der Nähe zur Aula; insbesondere die Musikräume sind so organisiert, dass Instrumente unkompliziert genutzt werden können. Die Kunstfachräume sind atelierartig entlang der Erdgeschossfassade angeordnet und ermöglichen das Arbeiten im Innen und im Freien.

Die Schulverwaltung ist gut auffindbar im Erdgeschoss positioniert und direkt von der Treppenhalle aus erreichbar.

Die Obergeschosse sind klar und übersichtlich organisiert. Zwischen Außenfassade und Innenhöfen liegen die Cluster der allgemeinen Unterrichtsfläche.

Sie werden vom zentralen Treppenhaus über eine Garderobe mit zugeordnetem Sanitärbereich erschlossen und führen in die Foren. Daran schließen Stammgruppen- und Kursräume, kleine und große Teilungsräume sowie informelle Lernorte an. Ergänzend sind Teambereiche, Pflegebereiche, Lehrmittelsammlungen und weitere Nebenräume integriert.

Das Forum bildet den zentralen Begegnungs- und Identifikationsort eines jeden Cluster. Es bietet Raum für Spiel, Bewegung, Lernen und Lehren und ist über verglaste Wände sowie über den Hof mit Tageslicht und Frischluft versorgt. Aufgrund des zentralen großen Treppenhauses sind in den beiden Gebäudeteilen jeweils nur ein weiteres, kleineres Treppenhaus erforderlich. Diese dienen im Notfall der direkten Ausleitung ins Freie und ermöglichen im Alltag kurze Wege zum Schulhof sowie zwischen den einzelnen Schulbereichen. Alle Obergeschosse folgen derselben räumlichen Logik. Lediglich im dritten Obergeschoss entfällt das südliche Cluster.



- Stammräume
- Teilungsräume
- Foren
- Ruheräume
- WC
- Garderoben
- Teambereich
- Nebenräume Compartment
- Umkleiden Sport
- Sanitäräume Sport
- Nebenräume Sport

Die Sporthalle

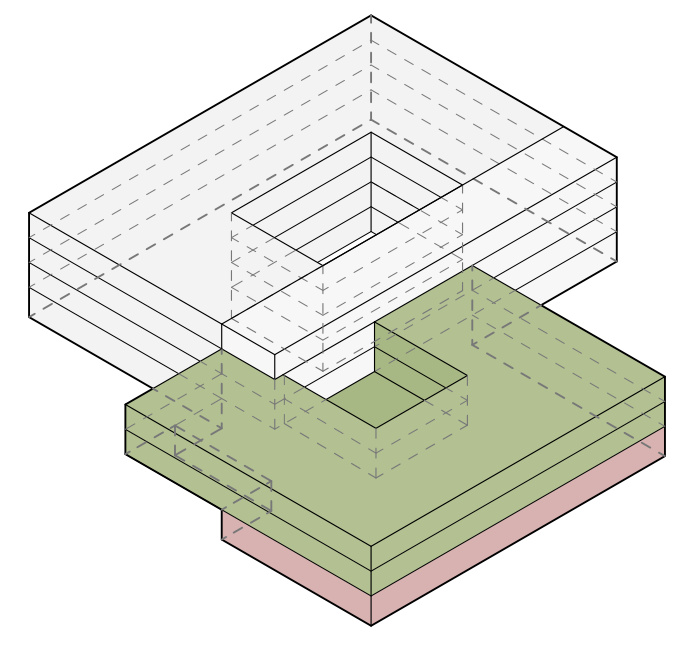
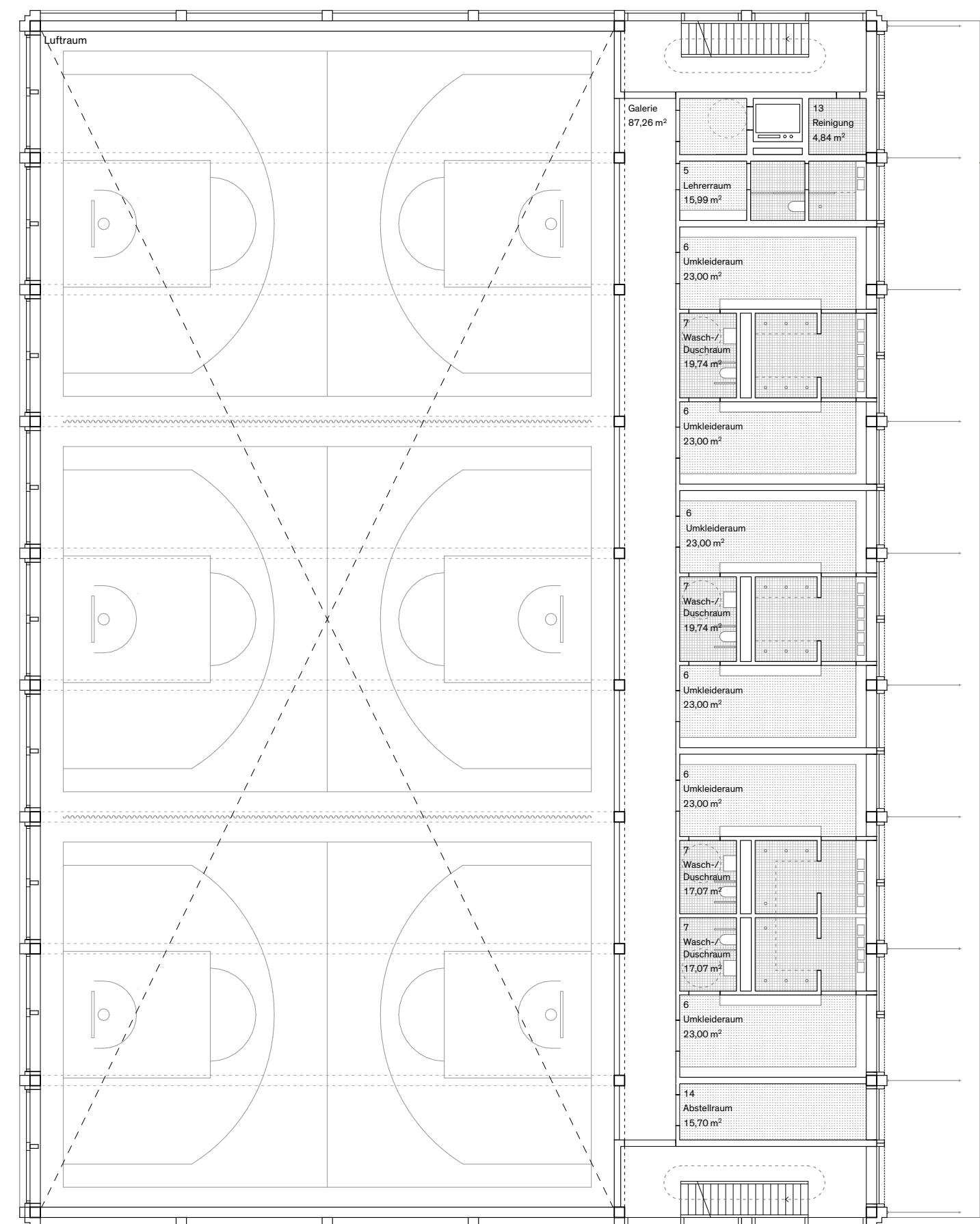
Die neue Doppelsporthalle verfügt über sechs Hallenteile auf zwei Sportebenen. Ein über die gesamte Fassadenbreite geführtes Vordach bietet Witterungsschutz beim Warten im Freien. Von hier aus wird die Halle über einen zentralen Windfang auf Sportflehenebene erschlossen, dem die Gerätebereiche direkt zugeordnet sind. Zwei an den Stirnseiten angeordnete Treppenhäuser sowie ein zentraler Aufzug gewährleisten eine effiziente und barrierefreie Erschließung aller Ebenen.

Im ersten und dritten Obergeschoss befinden sich identisch organisierte Umkleide-, Wasch- und Sanitäräume, die über eine Galerie entlang des Hallenluftraums erschlossen werden. Von hier aus ist das Sportgeschehen einsehbar. Die Umkleideräume sind natürlich belichtet und belüftet. Lochblechelemente gewährleisten den erforderlichen Sichtschutz. Im zweiten Obergeschoss sind die Geräte- und Sanitäräume für die zweite Sportebene angeordnet. Oberhalb des viergeschossigen Nebenraumtrakts werden die raumlufttechnischen Anlagen der Sporthalle untergebracht. Der notwendige Höhenversatz zwischen Nebenräumen und oberer Halle wird zur Belichtung über seitliche Oberlichtbänder genutzt.

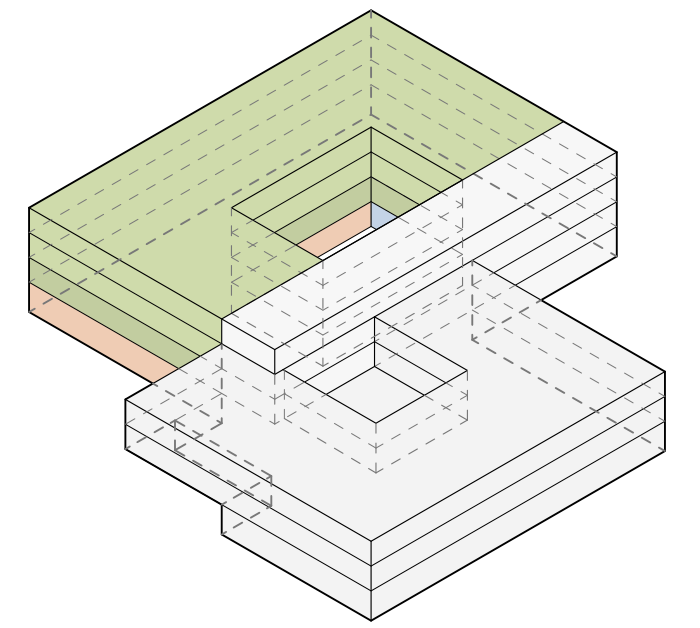
Die „raumhaltige Wand“

Die baurechtlich erforderliche Schallschutzwand entlang der westlichen sowie in Teilen der südlichen und nördlichen Grundstücksgrenze wird funktional aktiviert und als Identitätsstiftendes Element ausgebildet. Als raumhaltige Wand nimmt sie Lagerflächen für Garten- und Sportgeräte sowie für Außensportgeräte auf, die unmittelbar von der Gymnastikweise aus erschlossen werden können. Im Bereich des Haupteingangs öffnet sich die Wand und wird zur zentralen Informationsfläche der Schule. Hier dienen Aushängetafeln der Präsentation aktueller Schulprojekte und sportlicher Erfolge sowie der Veröffentlichung schulischer und sportbezogener Informationen; ein Schwarzes Brett informiert die Schülerinnen und Schüler täglich.

In diesem Abschnitt erhält die raumhaltige Wand ein Vordach mit Aussparungen für den vorhandenen Baumbestand. Darunter sind zahlreiche Fahrradstellplätze witterungsgeschützt und sicher an Anlehnbügel angeordnet. Ein großformatiges Schiebetor mit integrierter Schluftpür ermöglicht das kontrollierte und sichere Verschließen des Schulhofs. Ebenfalls unter dem Dach sind ein Garagenraum für den Schulbus sowie ein großzügiger Müllraum untergebracht, der direkt von der Straße aus bedient werden kann. Nach Süden setzt sich die raumhaltige Wand in einen pergolabestanden Schulgarten fort und wird so integraler Bestandteil der Gesamtstruktur.



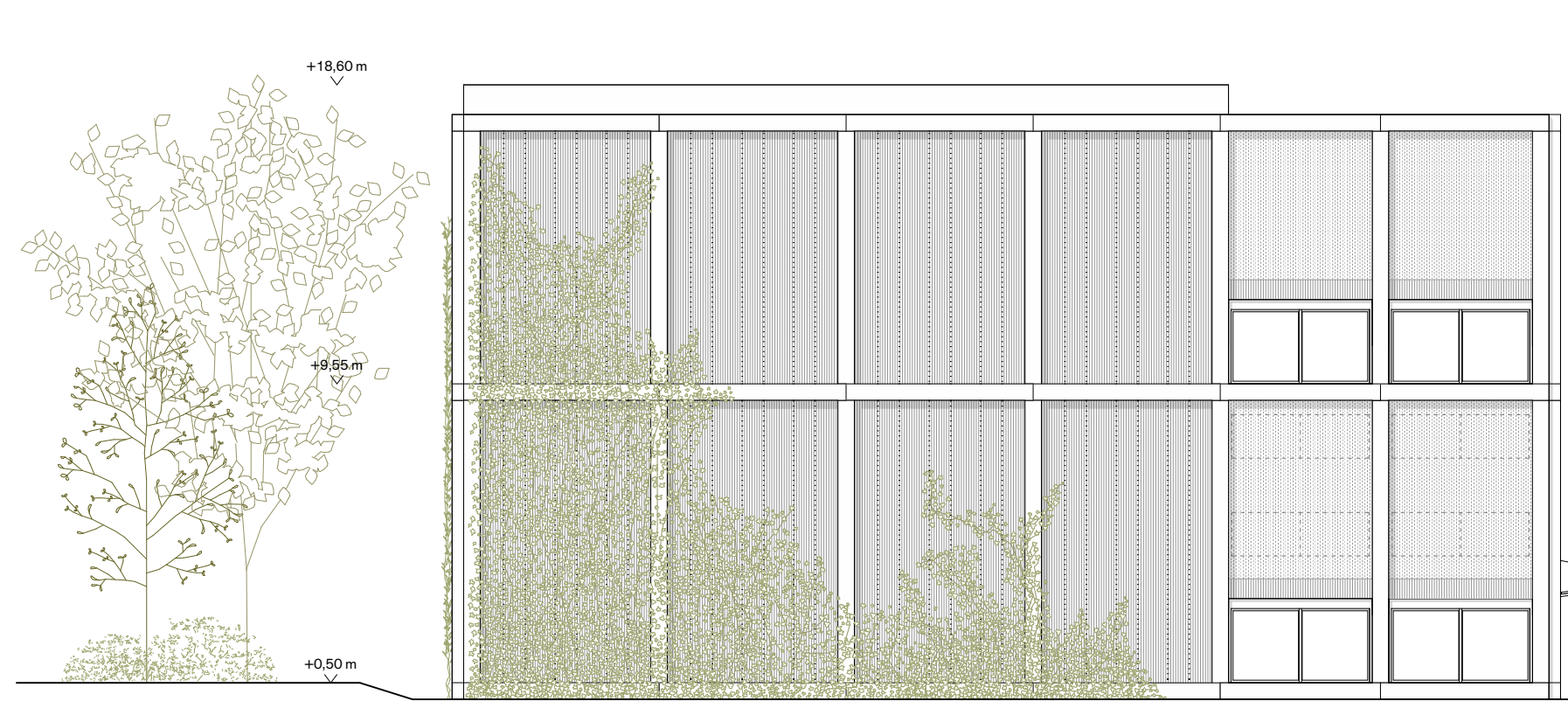
Funktionsverteilung 3-Geschosser



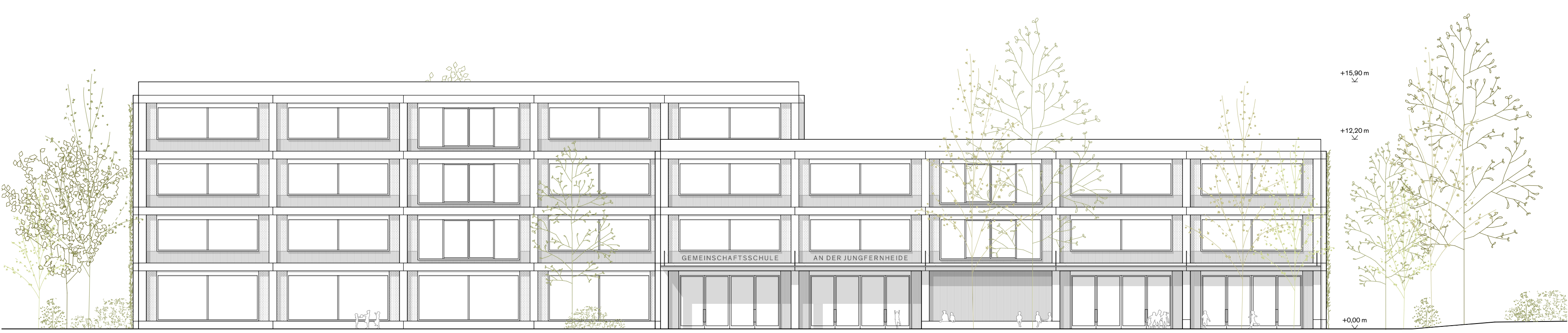
Funktionsverteilung 4-Geschosser

1. Obergeschoss

M 1/200



Ansicht West Sporthalle M 1/200



Ansicht West Schule M 1/200