

Städtebauliche Einordnung

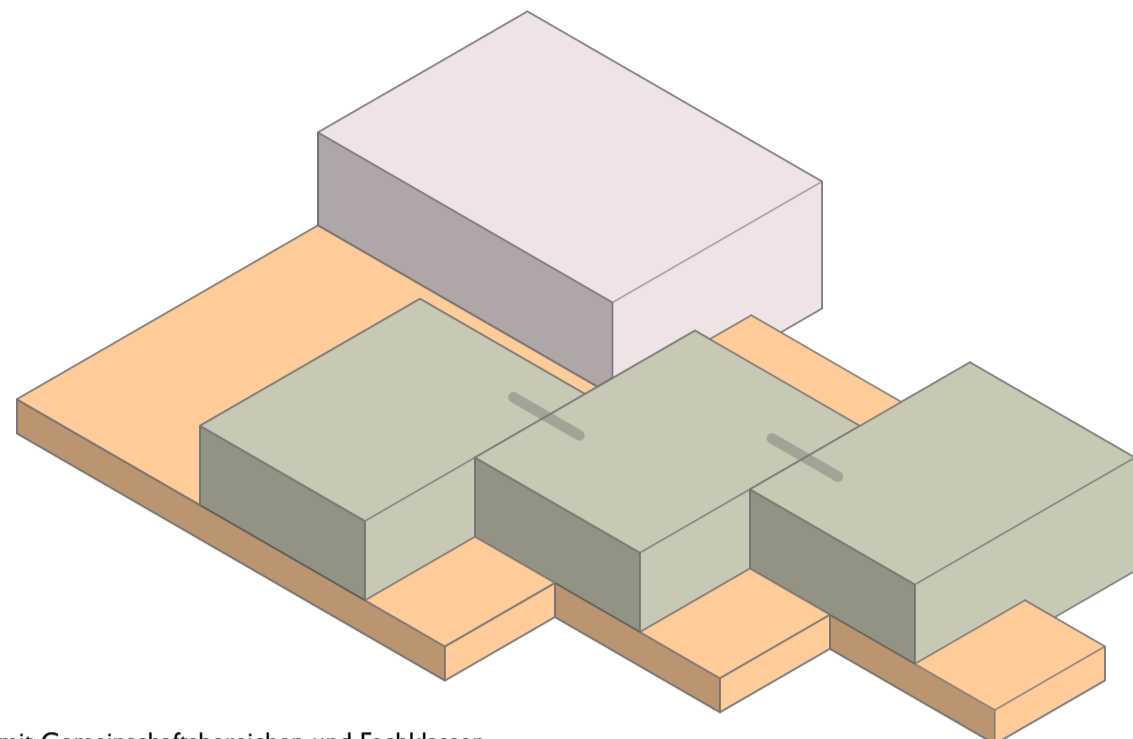
- klare Raumkante und Adresse zum Rohrdamm
- räumlich differenzierte Verzahnung zum Grünraum im Osten
- maßstäbliche Einordnung in die Umgebung durch gestaffelten Baukörper

Schallmissionen

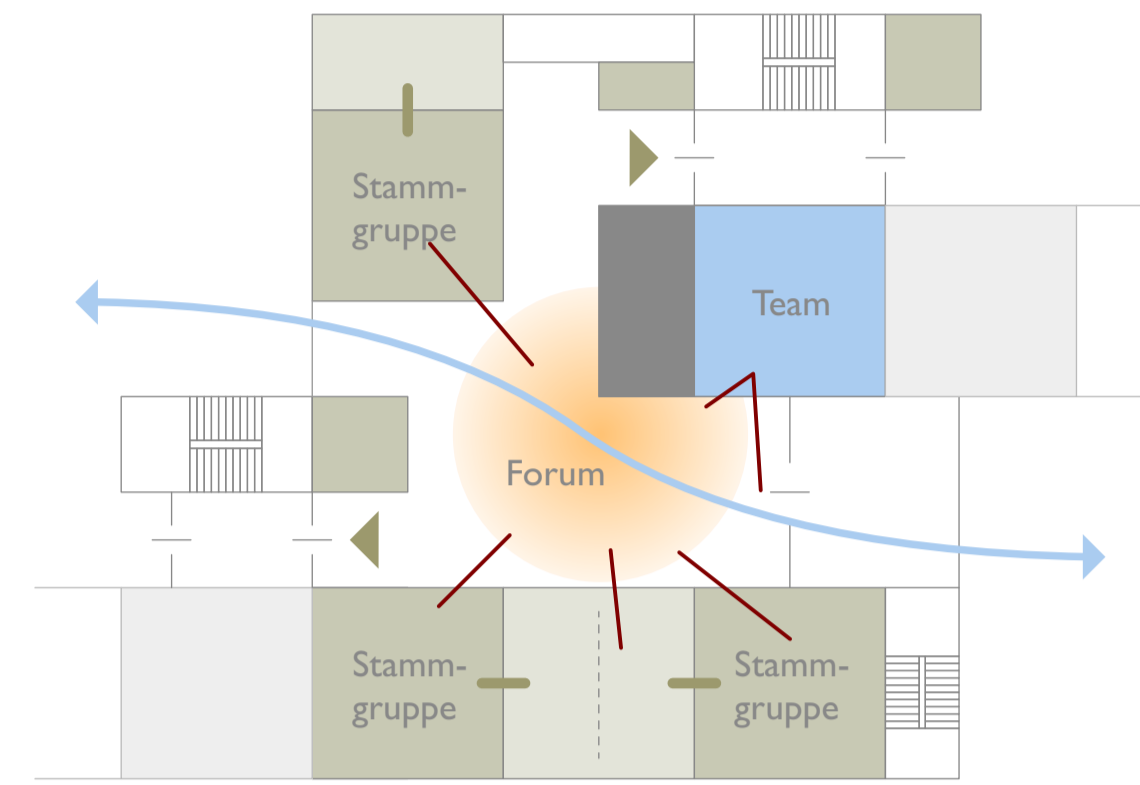
- Anordnung schutzbedürftiger Aufenthaltsräume im Osten des Grundstücks
- Sporthalle als Schallschleifer Richtung Norden
- Unterrichtsräume im unbelasteten Teil des Grundstücks

Verknüpfungen im Erdgeschoss

- klare Durchwegung, gute Belichtung und einfache Orientierung entlang der gestaffelten Themen-Höfe
- Raumaufweitungen in der Erschließungszone als Versammlungsorte
- funktionale Zuordnung der Außenbereiche
- schallschützte Hof als ruhiger Außenbereich der Mensa

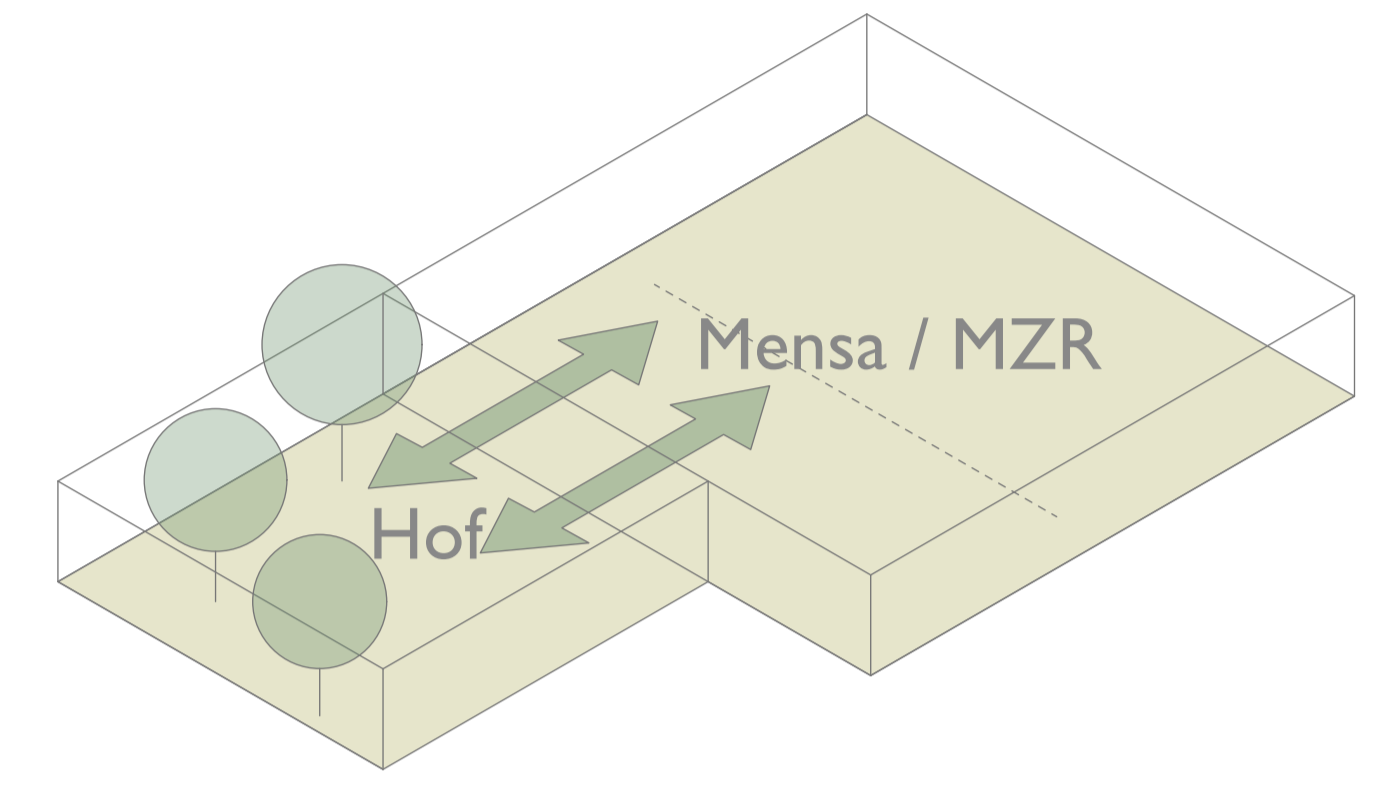


- Sockel mit Gemeinschaftsbereichen und Fachklassen
- Compartments der Unterrichtsbereiche mit effizienter Anordnung
- Sporthalle



Das Compartment

- klare und übersichtliche Zuordnung der Stammgruppenräume zum Forum
- gute Belichtung, Querlüftung und Außenraumbezüge durch wechselseitig angeordnete Loggien
- Schnittstellen der Cluster mit gemeinsam genutzten Räume und Rettungswegen



Außenbereich Mensa, Mehrzweckraum

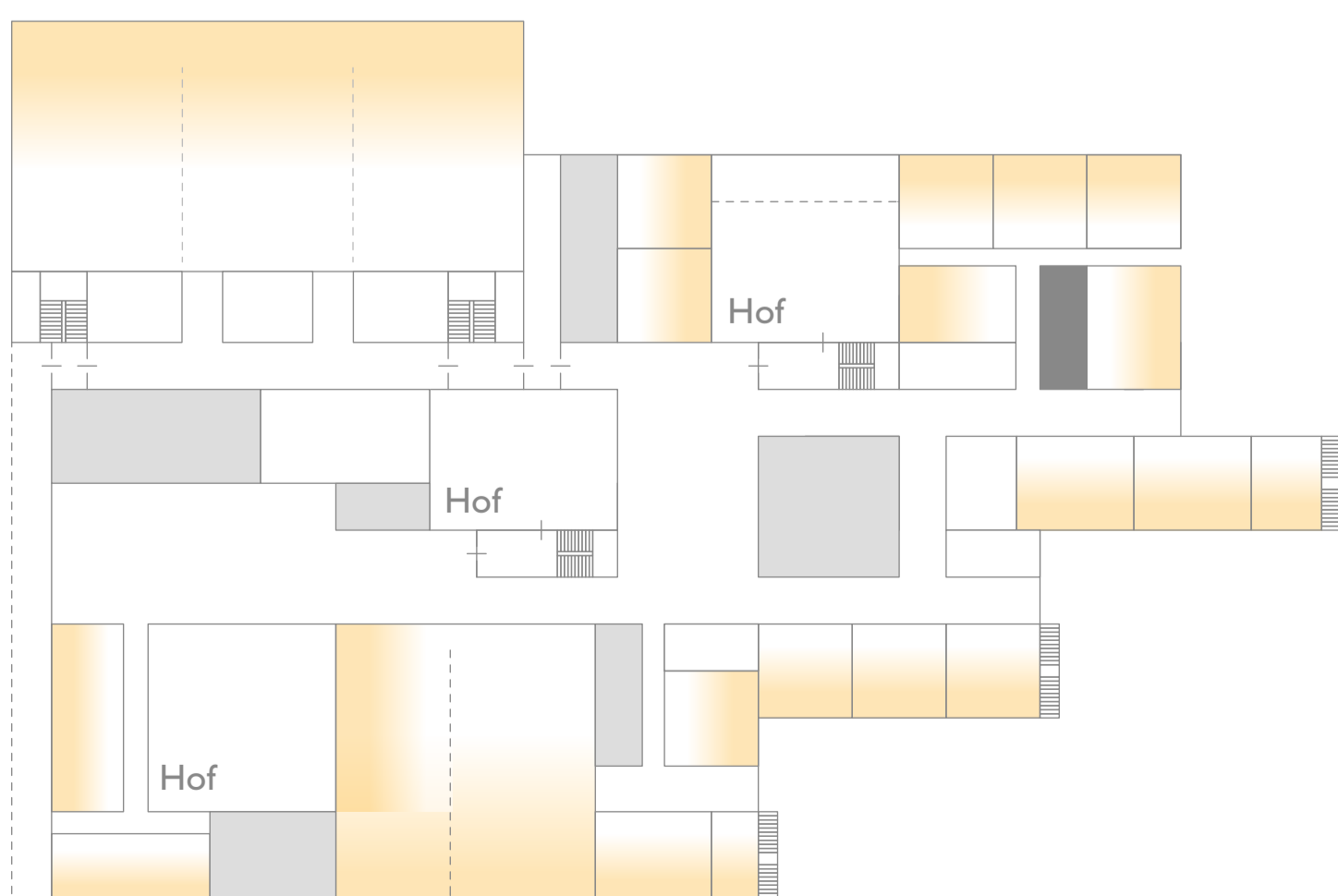
- Angebot eines schallschützten Außenbereichs für den Raumverbund Mensa / Mehrzweckraum
- größiger Hof zur zusätzlichen Belichtung der zentralen Versammlungsbereiche

Funktionsverteilung

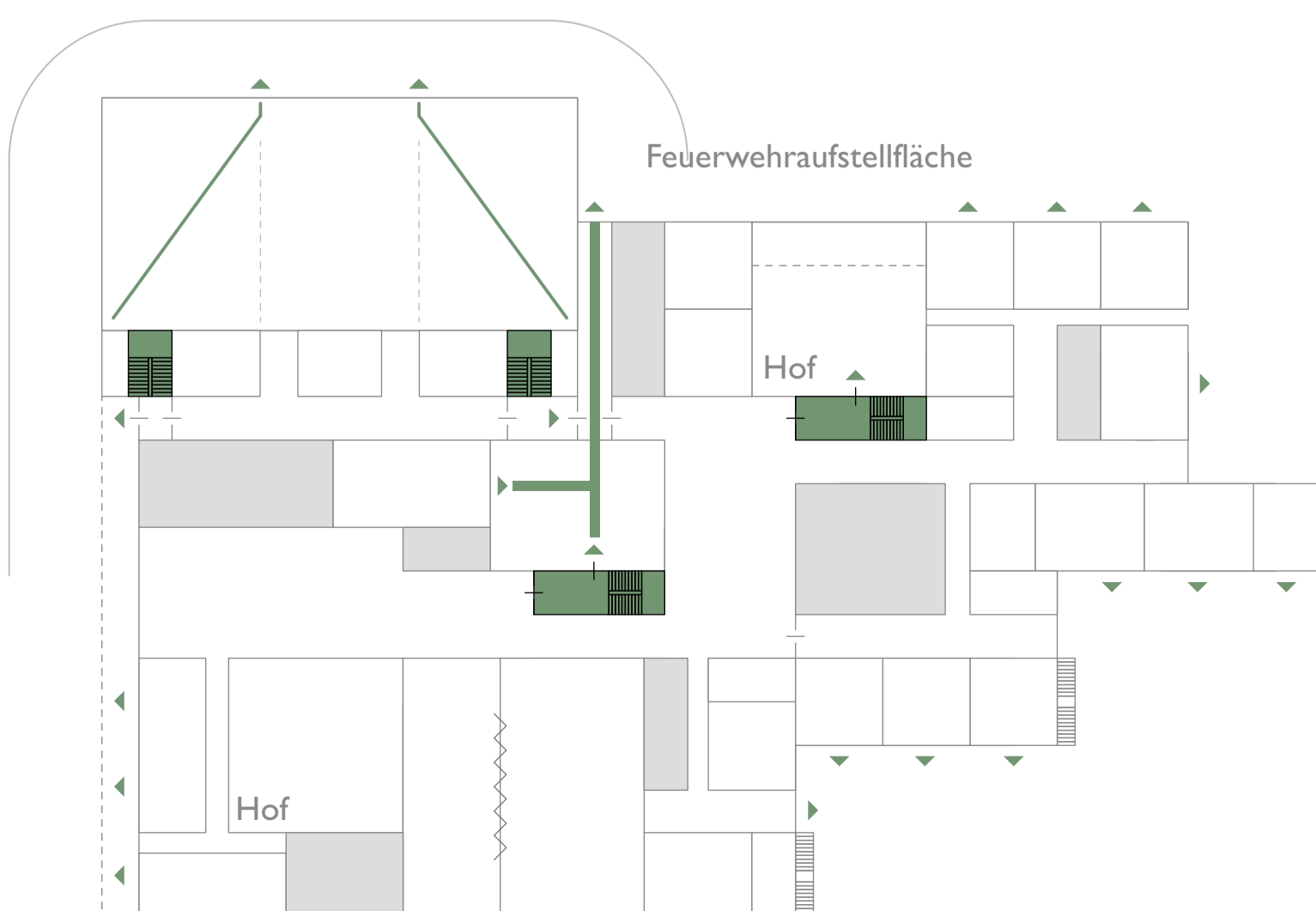
- klare Ordnung, Sockel mit Gemeinschaft, Fachräumen, Verwaltung
- Obergeschoss: Allgemeiner Unterricht, Gebäudegliederung als Abbild der Compartmentsstruktur
- Sporthalle mit Verbindung zur Schule im Erdgeschoss



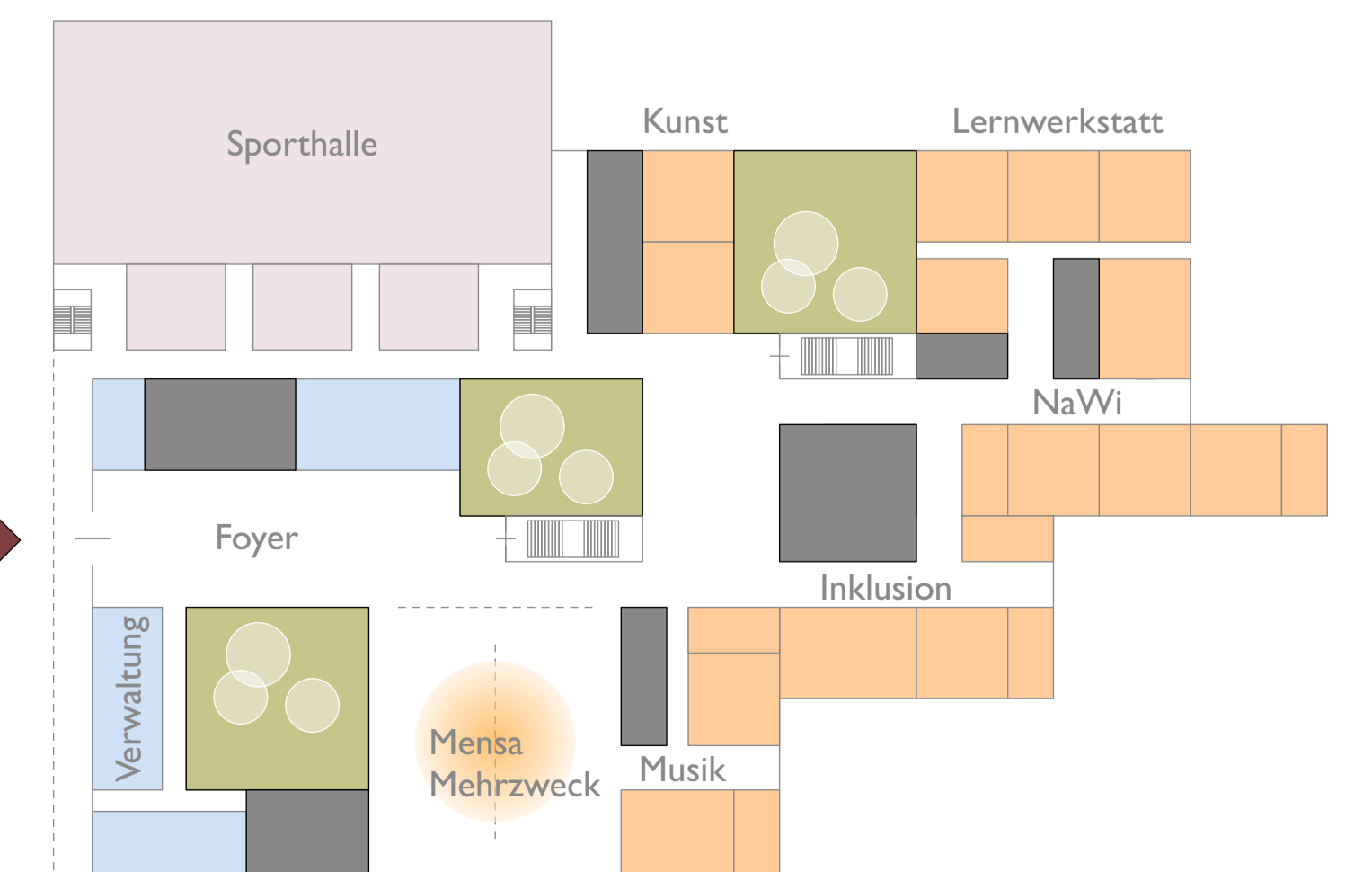
Grundriss Erdgeschoss 1:200



Tageslicht Erdgeschoss



Rettungswege Erdgeschoss



Funktionsschema Erdgeschoss