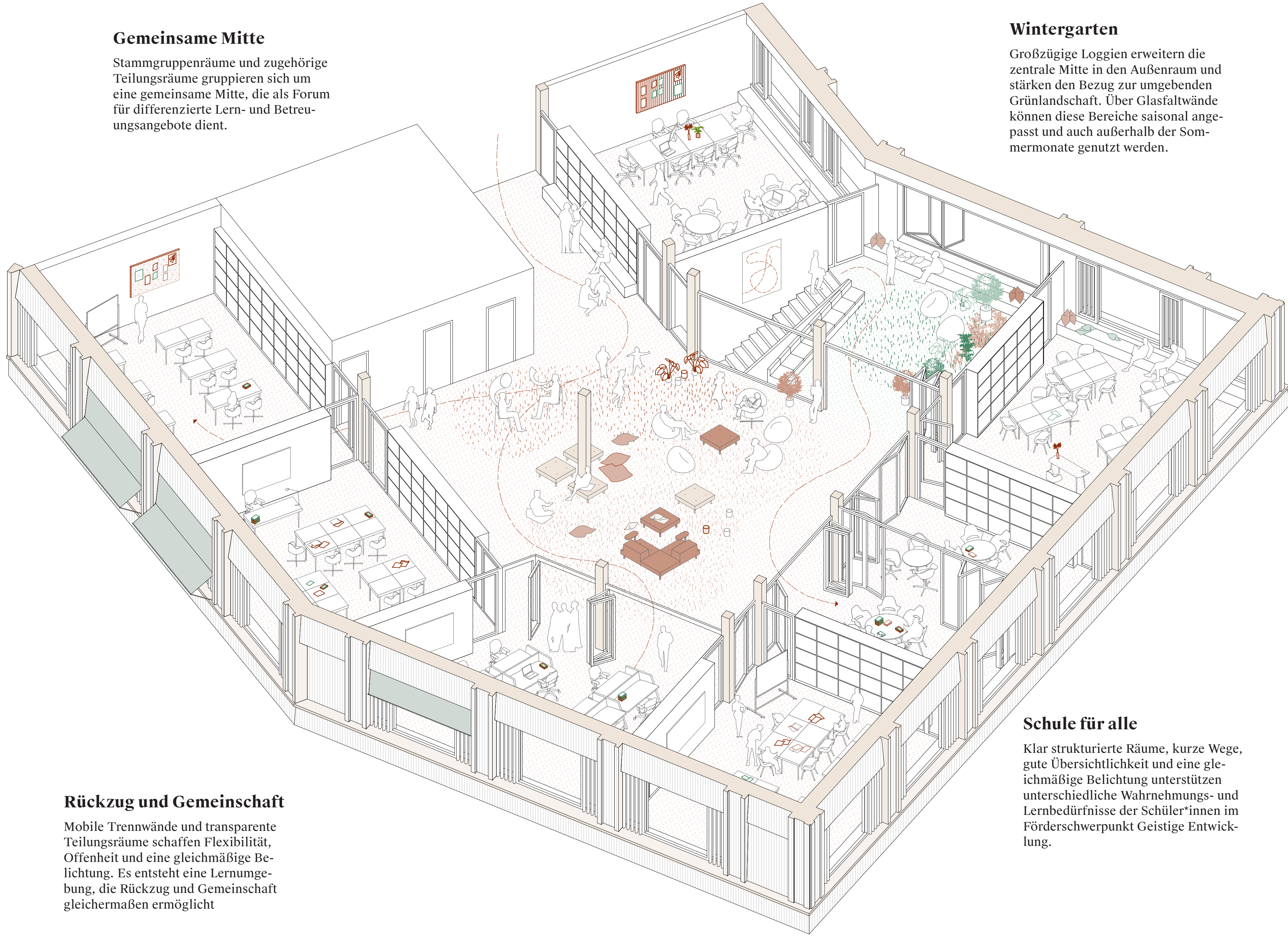


Gemeinsame Mitte

Stammgruppenräume und zugehörige Teilungsräume gruppieren sich um eine gemeinsame Mitte, die als Forum für differenzierte Lern- und Betreuungsangebote dient.

Wintergarten

Großzügige Loggien erweitern die zentrale Mitte in den Außenraum und stärken den Bezug zur umgebenden Grünlandschaft. Über Glasfaltwände können diese Bereiche saisonal angepasst und auch außerhalb der Sommermonate genutzt werden.

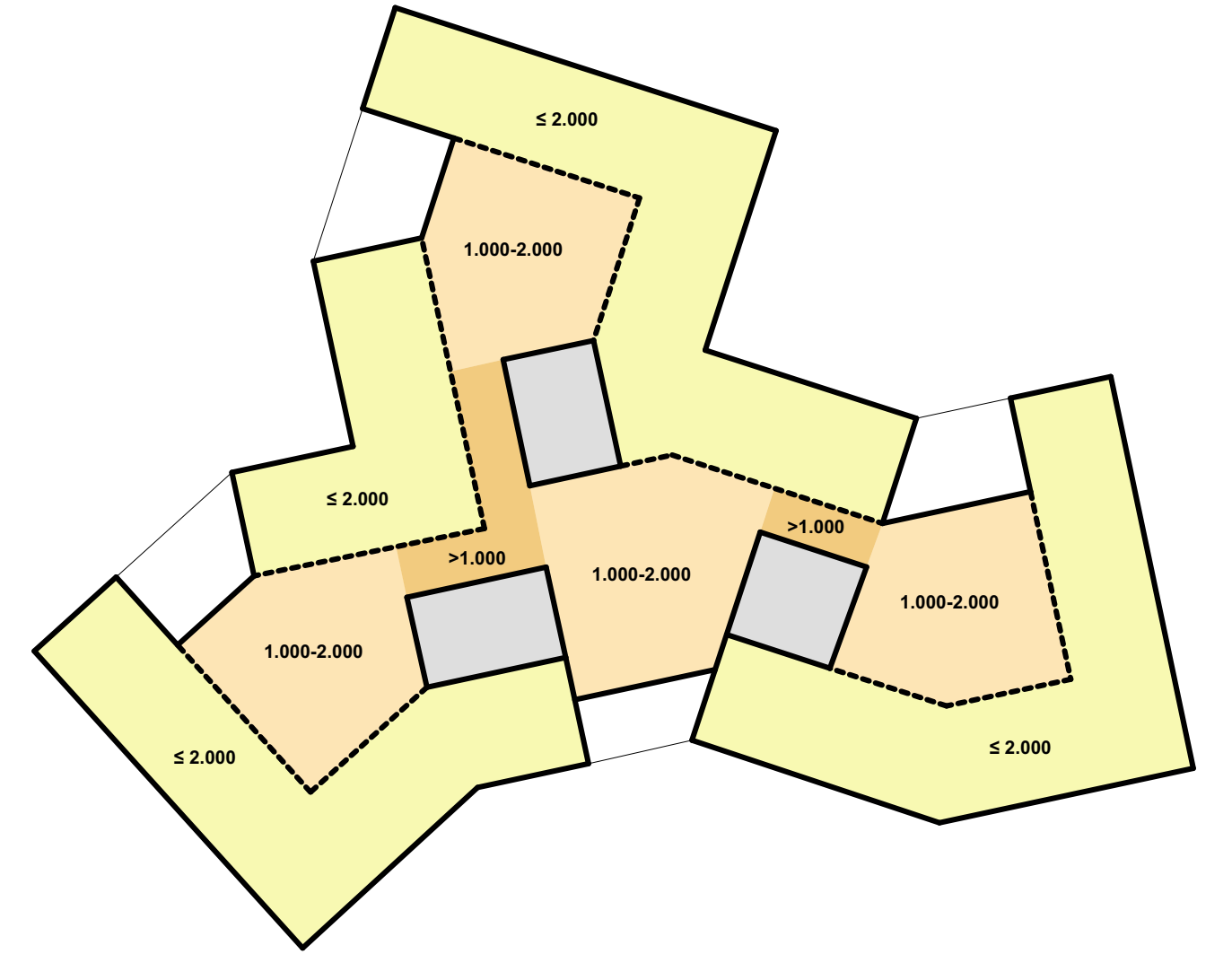


Rückzug und Gemeinschaft

Mobile Trennwände und transparente Teilungsräume schaffen Flexibilität, Offenheit und eine gleichmäßige Belichtung. Es entsteht eine Lernumgebung, die Rückzug und Gemeinschaft gleichermaßen ermöglicht

Schule für alle

Klar strukturierte Räume, kurze Wege, gute Übersichtlichkeit und eine gleichmäßige Belichtung unterstützen unterschiedliche Wahrnehmungs- und Lernbedürfnisse der Schüler*innen im Förderschwerpunkt Geistige Entwicklung.



TAGESLICHTVERSORGUNG

Die Ausbildung einer niedrigen Brüstung und eines geringen Sturzberichts tragen dazu bei, dass der Lichteinfall tiefer in die Lernlandschaften eindringt. Über transparente Innenbauteile wird eine Tageslichtversorgung für die Mittelzonen ermöglicht. Die Tageslichtlenkung des Sonnenschutzes realisiert auch im heruntergelassenen Zustand durch gezielte Reflexionen eine ausreichende Versorgung.



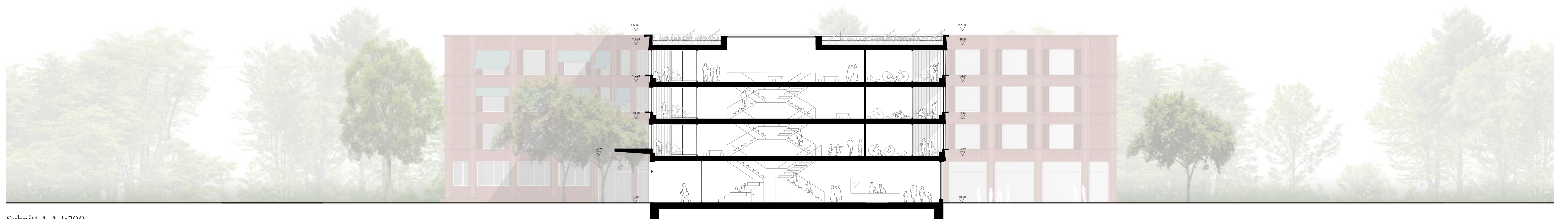
Brandschutz OG 1:1000

- Fluchttreppe (Witterungsschutz)
- Flucht-Trepperraum
- Halle
- Nutzungseinheiten
- Fluchtweglänge (m)
- 1. Rettungsweg
- 2. Rettungsweg
- Kausturmwand
- Brandwand



Funktionsdiagramm 1.OG 1:1000

Grundriss 1. OG 1:200



Schnitt A-A 1:200

