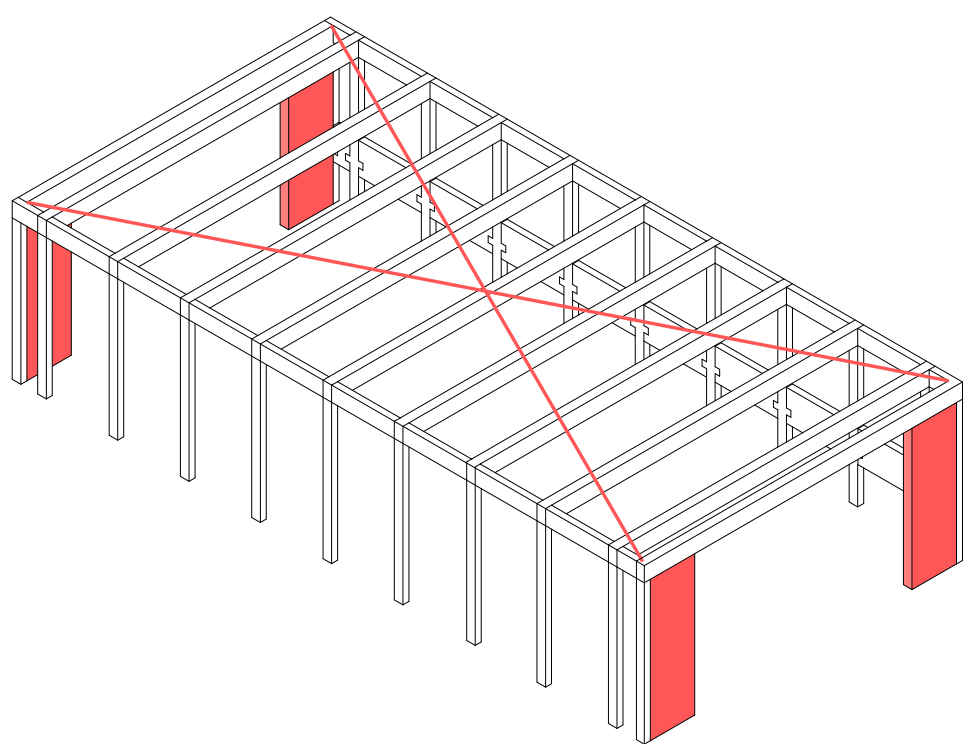




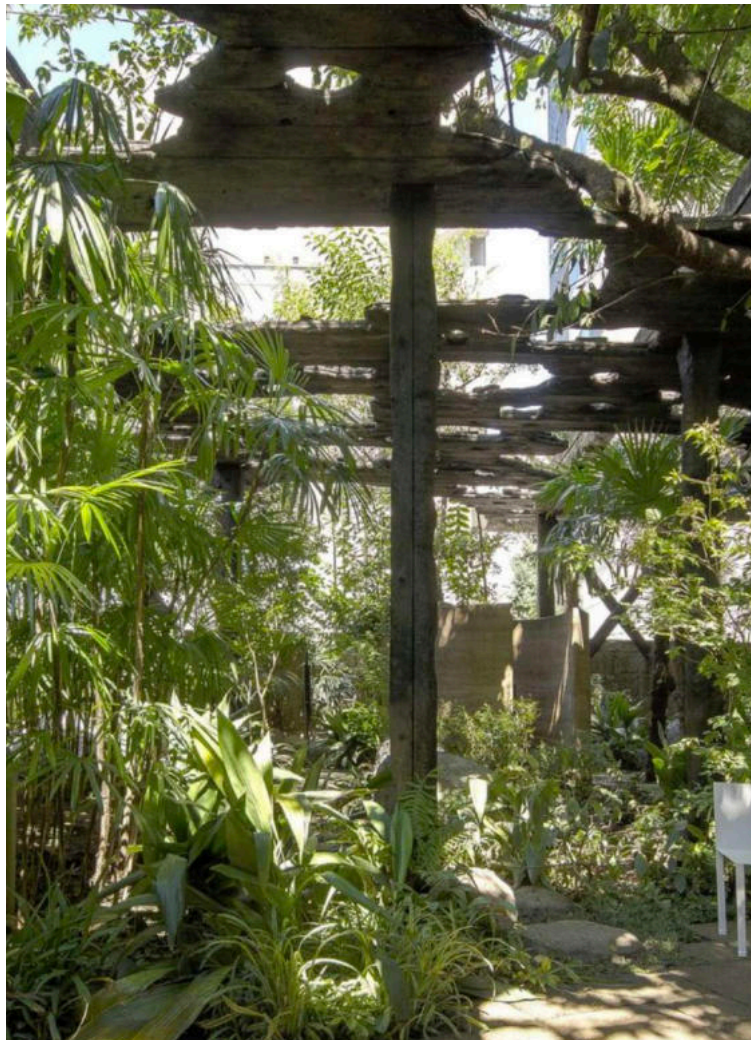
Räumliche Darstellung 2 - Atrium Kunst/Nawi Erweiterungsbaus

Der Rückbau des Nebengebäudes auf dessen Tragstruktur schafft neue Freiräume im Außenbereich. Der ursprüngliche Schulhof im Zwischenraum von Haupt- und Nebengebäude weitet sich auf und öffnet sich weitläufig über die Tragstruktur zu den öffentlichen Sportfreiflächen. Die bestehende Tragstruktur definiert die Freiflächen in verschiedene, intimere sowie großräumigere, Atmosphären.

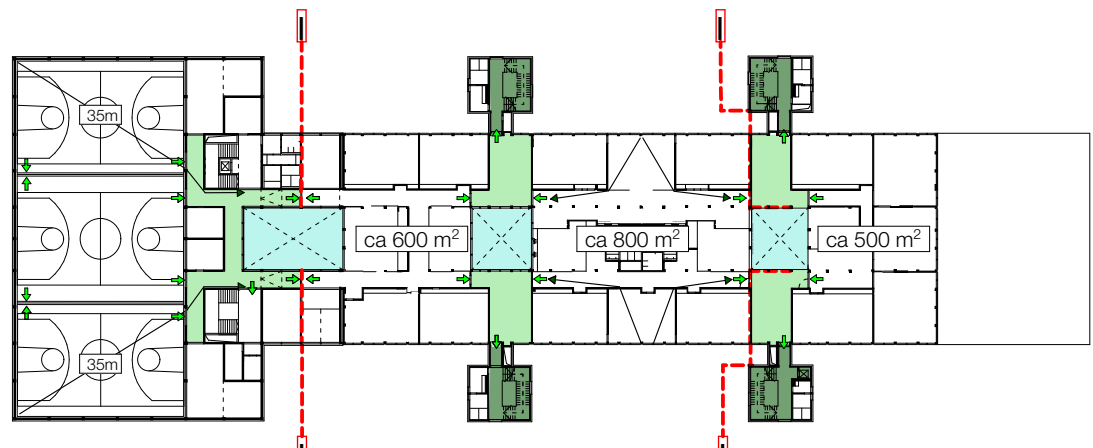
Die Struktur wird als Möglichkeitsraum begriffen und steht den Schüler*innen zur kreativen Aneignung zur Verfügung. Neben dem zentralen Pausenhof ergänzen thematische Freiraumbereiche wie Ruhe-Inseln, Sportangebote (Beachvolleyball, Calistenik, Lerninseln, Pausenpavillons, Maker Spaces, eine Spitzbühne und eine Schulbühne das Angebot. Diese Zonen sind durch Wege und Stege miteinander verknüpft.



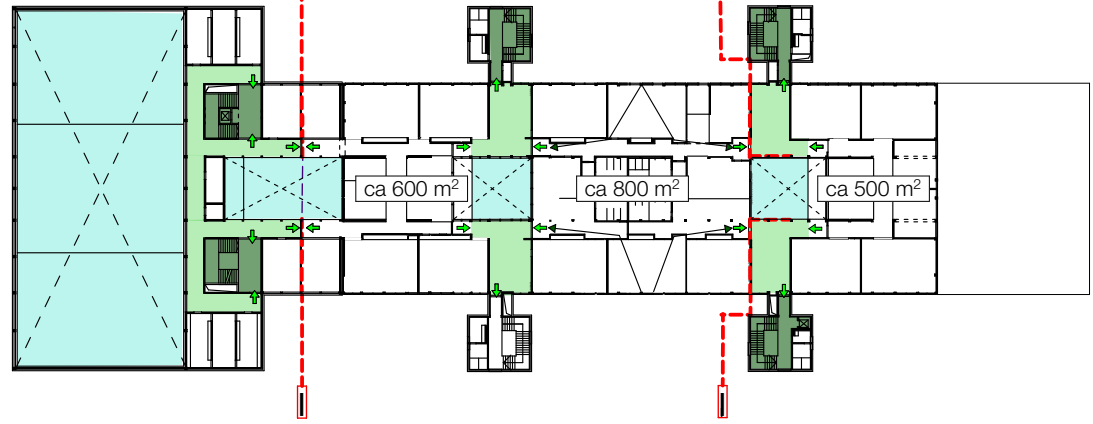
Aussteifung der Bestandsturnhalle



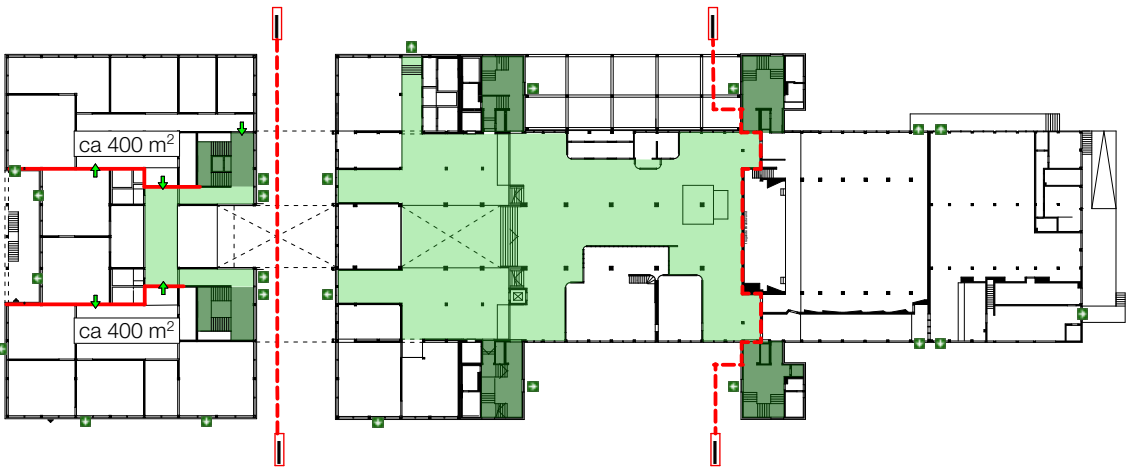
Referenzen: Pergolastruktur, Zurückeroberung durch die Natur



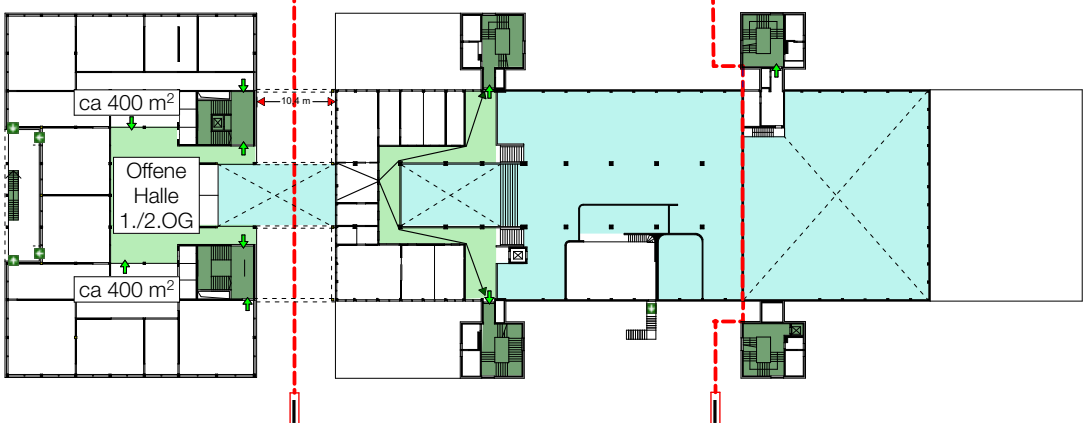
Schema Brandschutz 2. Obergeschoss M 1:1000



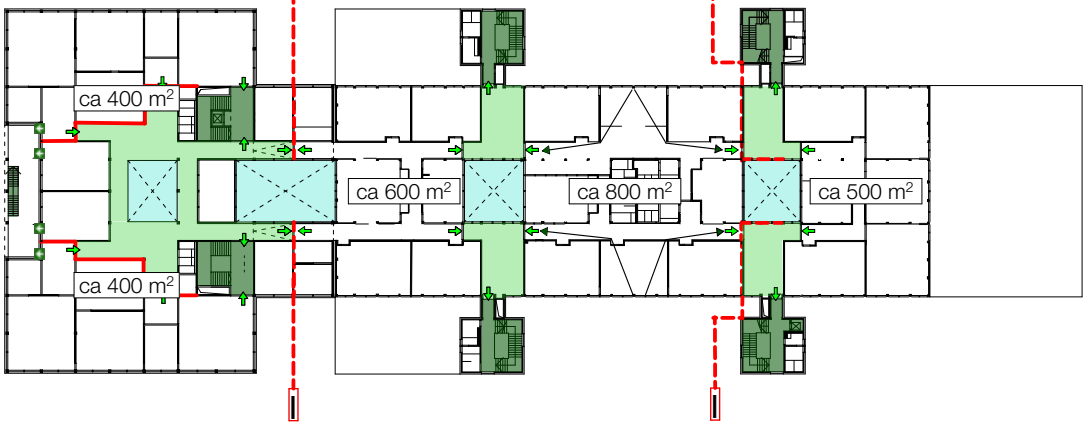
Schema Brandschutz 3. Obergeschoss M 1:1000



Schema Brandschutz Erdgeschoss M 1:1000



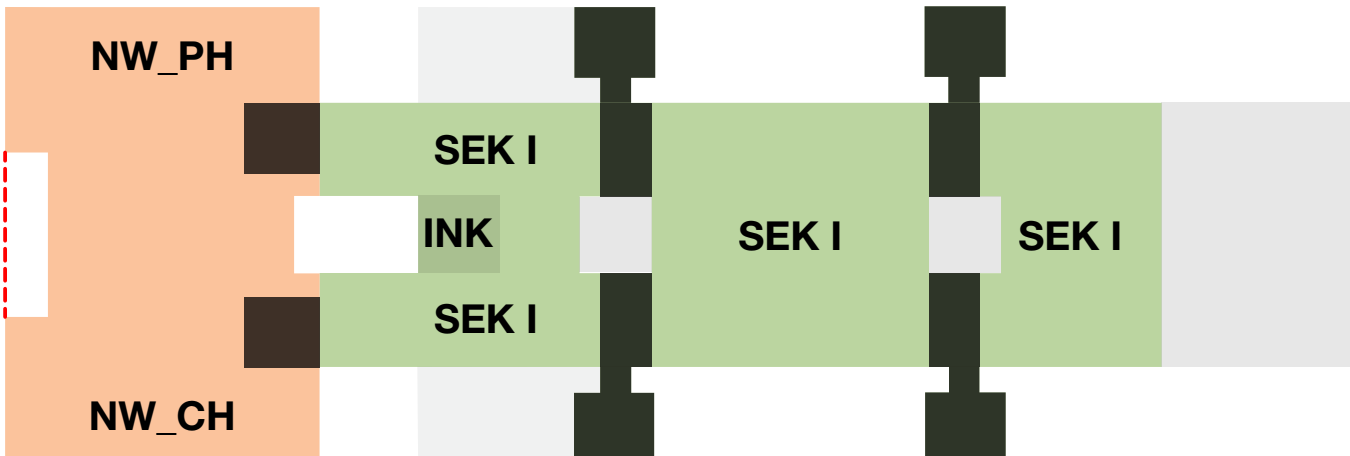
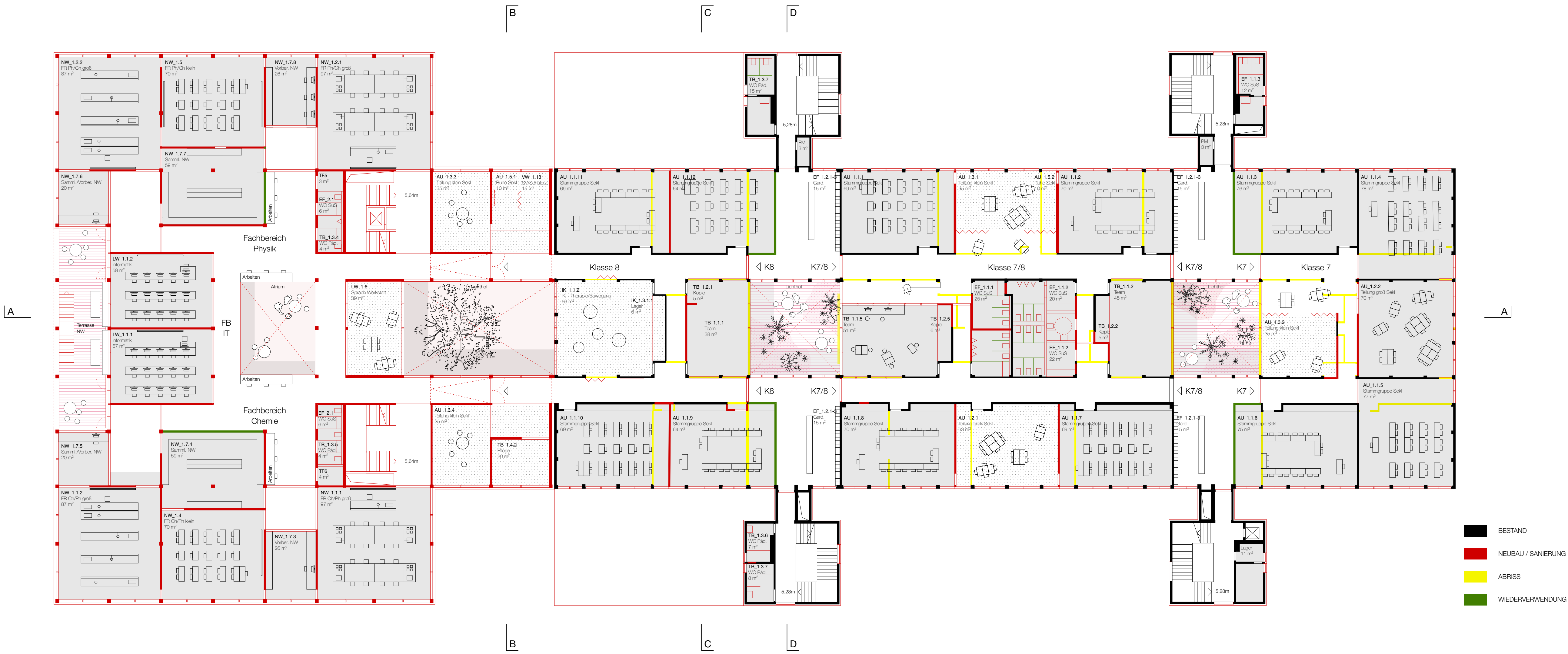
Schema Brandschutz Galeriegeschoss M 1:1000



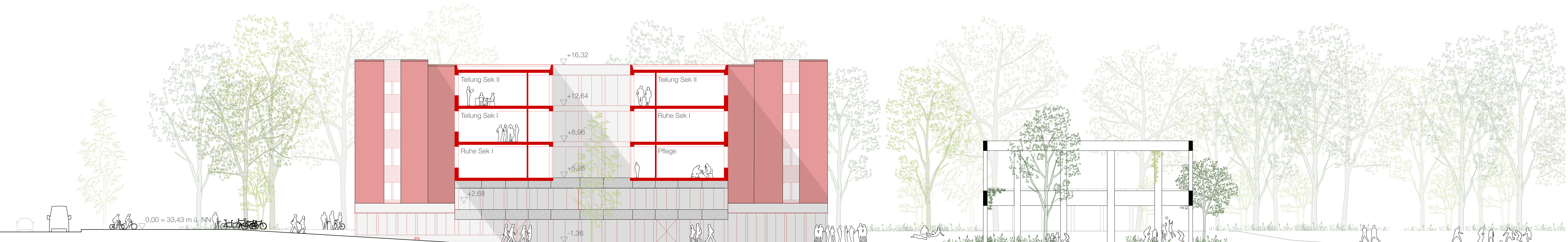
Schema Brandschutz 1. Obergeschoss M 1:1000

- Brandwand
-
- feuerbeständige Abtrennung zw. Raumbereichen

Grundriss 1. Obergeschoss M 1:200



Funktionsverteilung 2.OG



Querschnitt B-B M 1:200

