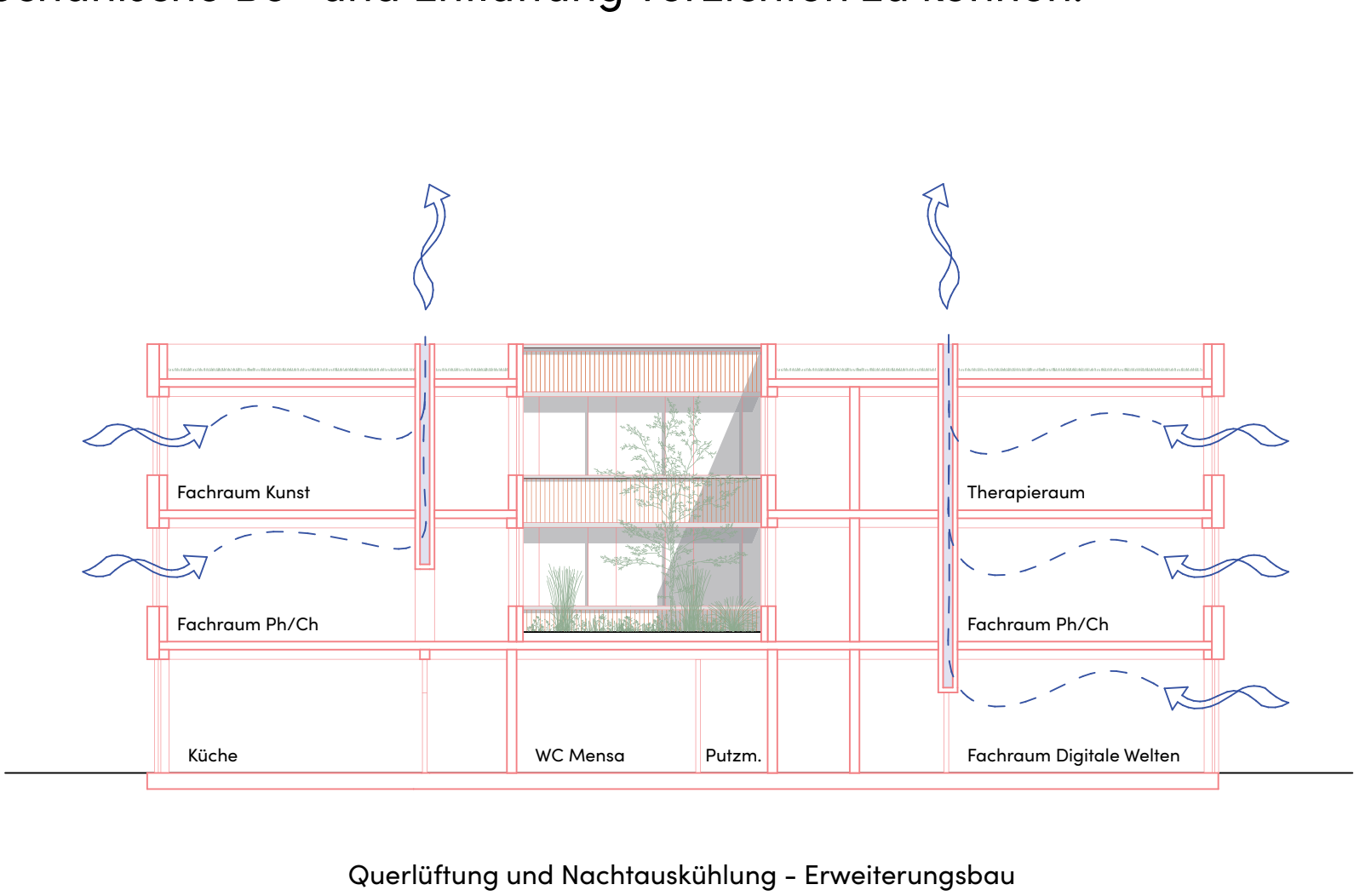
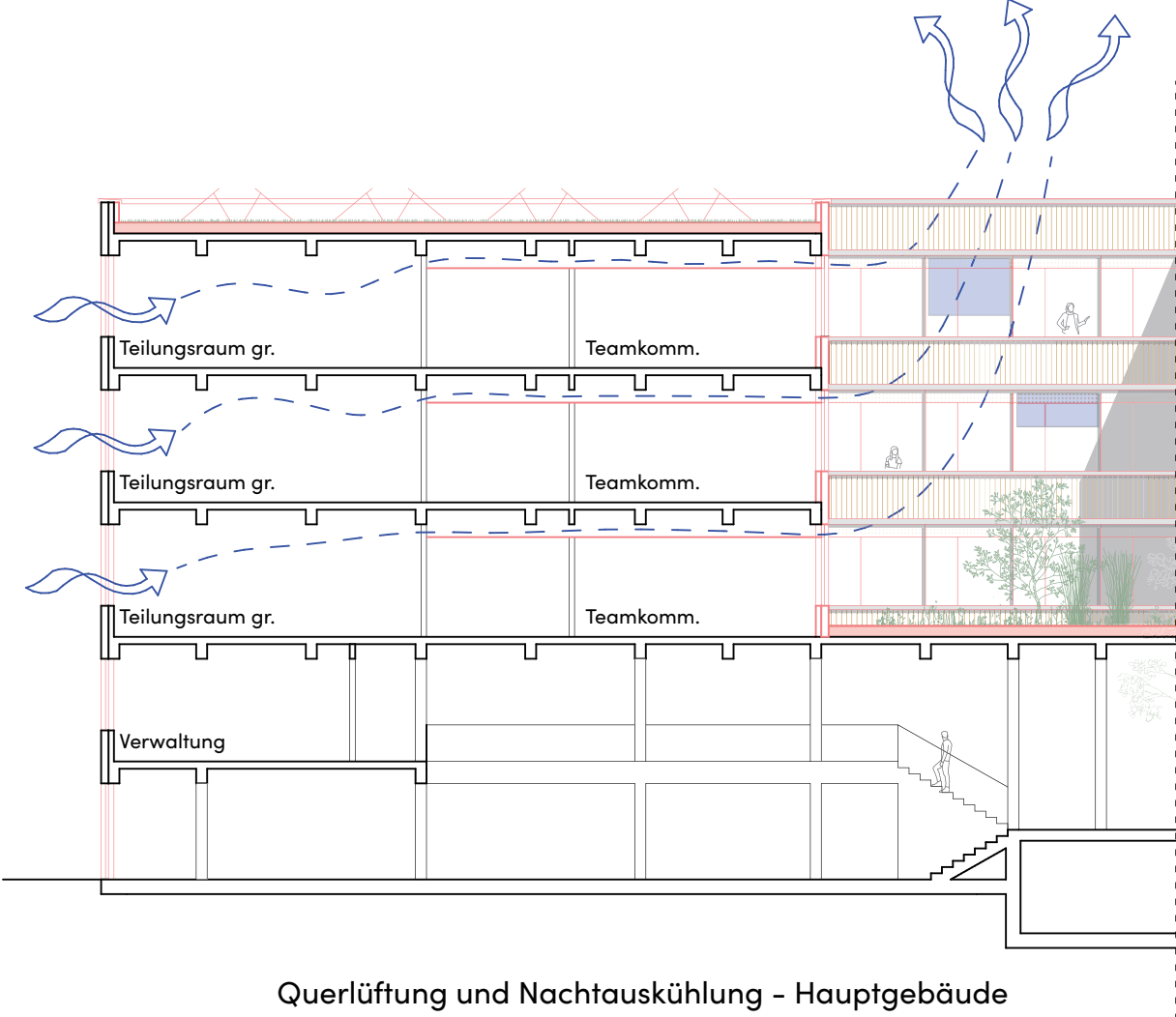


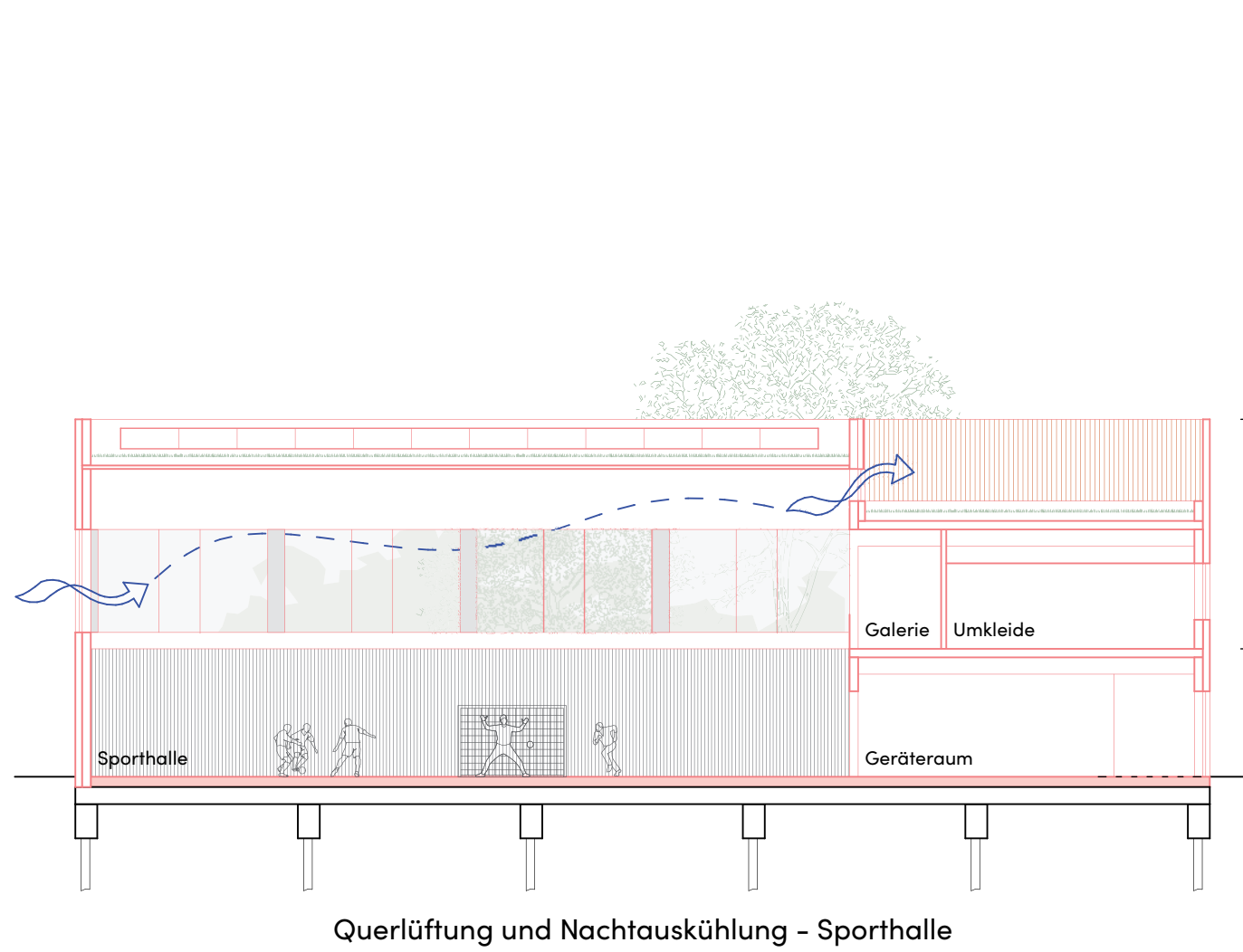
Low-Tech | Die Konzeption der technischen Ausrüstung sieht ein Prinzip von Querlüftung und Nachtauskühlung über horizontale und vertikale Lüftungsschächte vor, um in den Fach- und Unterrichtsräumen sowie in der Sporthalle weitestgehend auf mechanische Be- und Entlüftung verzichten zu können.



Querlüftung und Nachtauskühlung - Erweiterungsbau

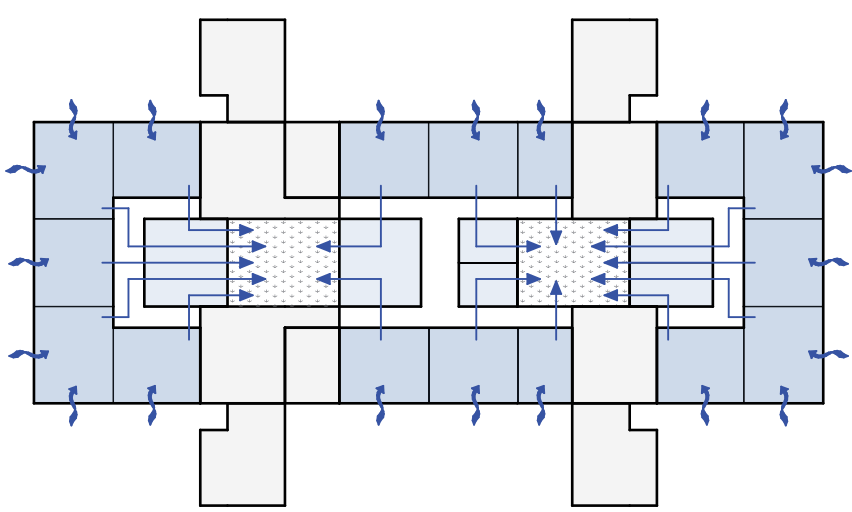


Querlüftung und Nachtauskühlung - Hauptgebäude

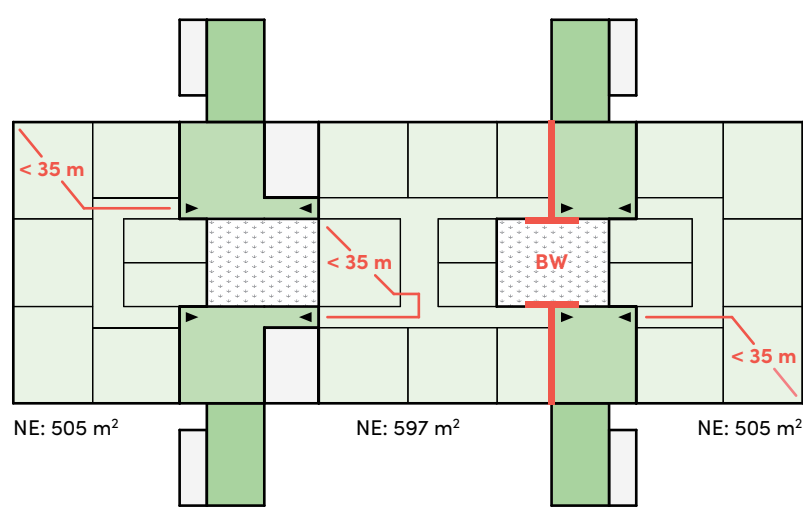


Querlüftung und Nachtauskühlung - Sporthalle

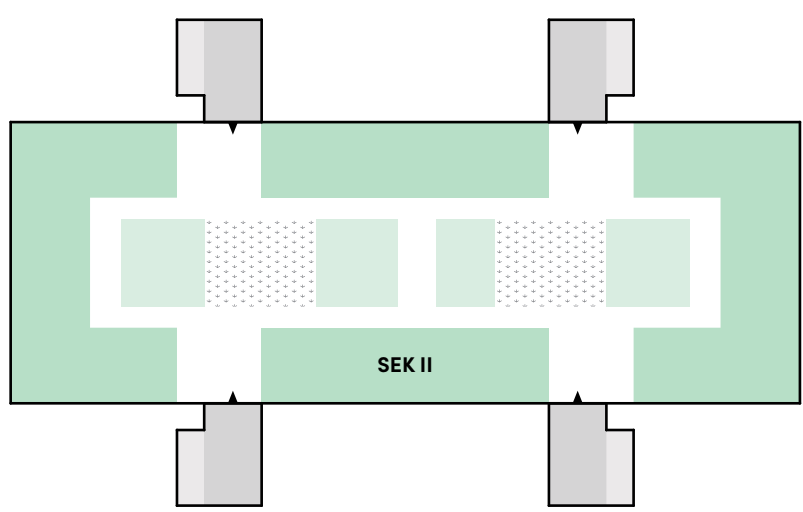
Querlüftung | Maßstab 1:750



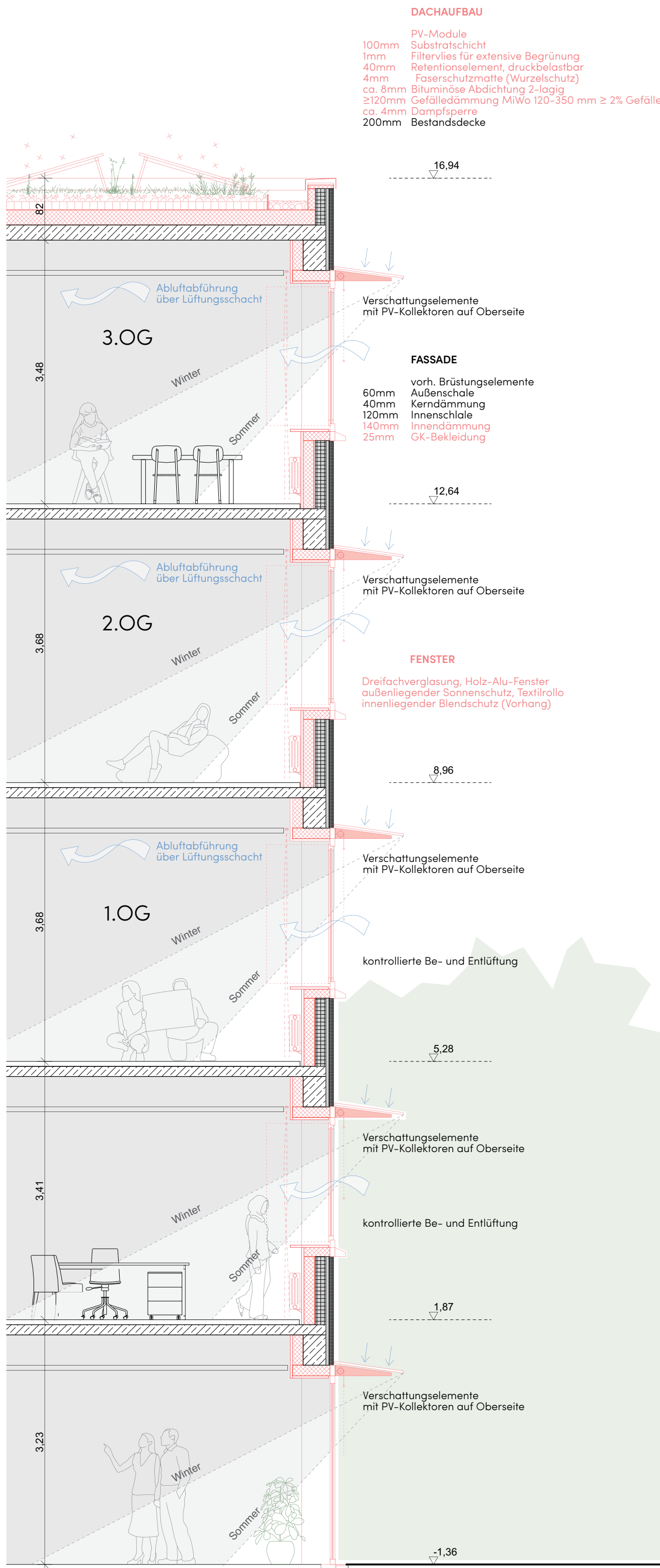
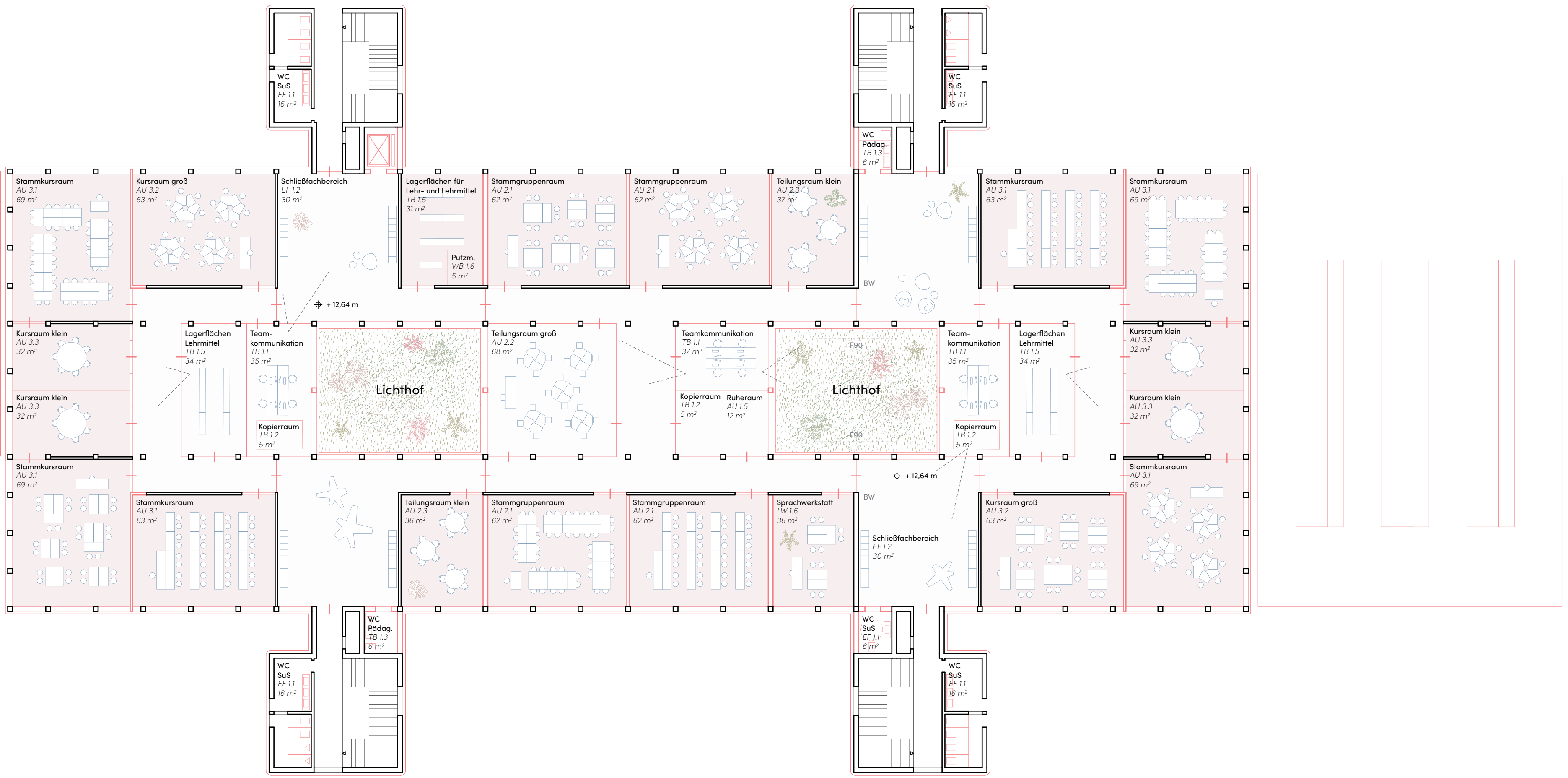
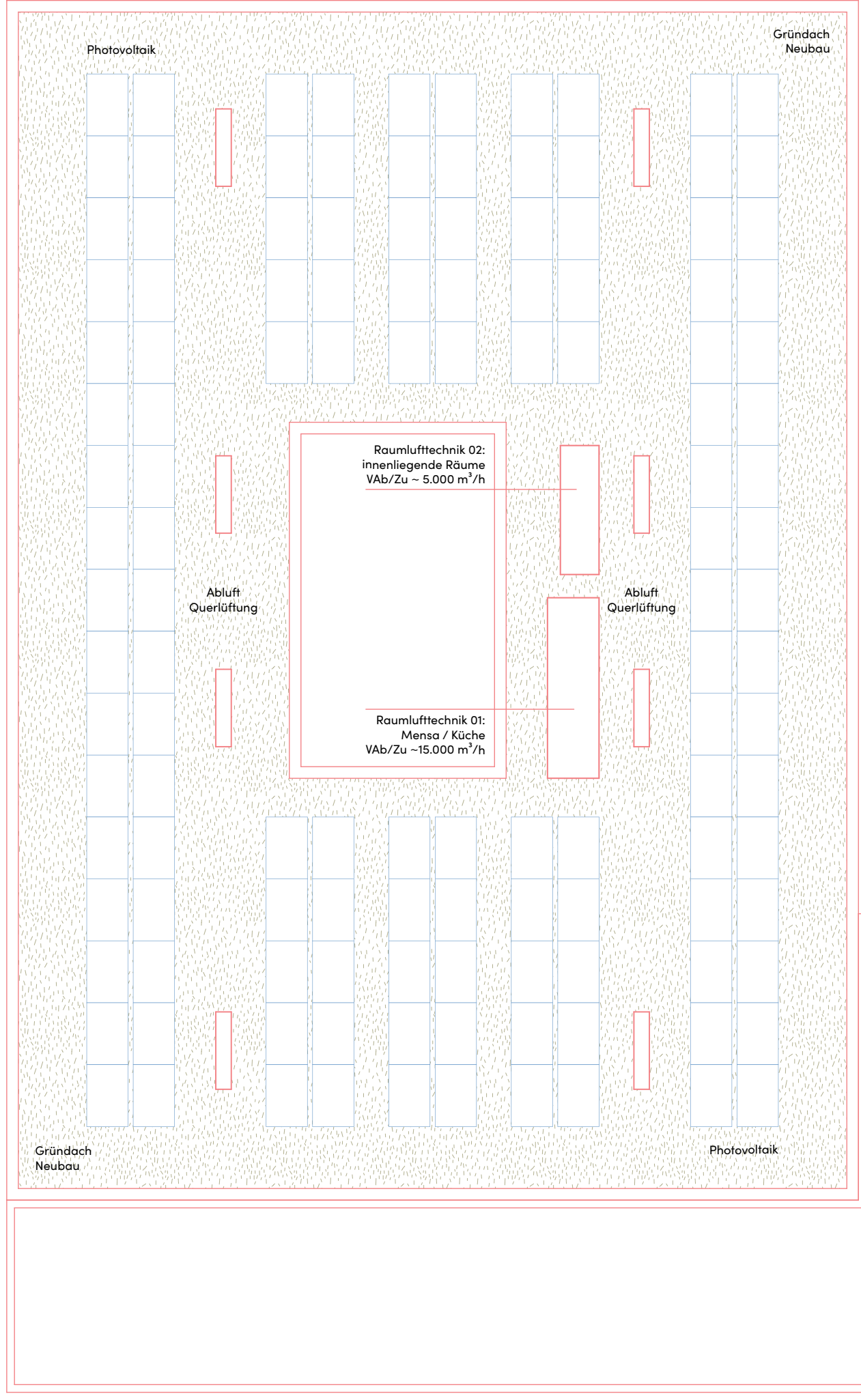
Brandschutz | Maßstab 1:750



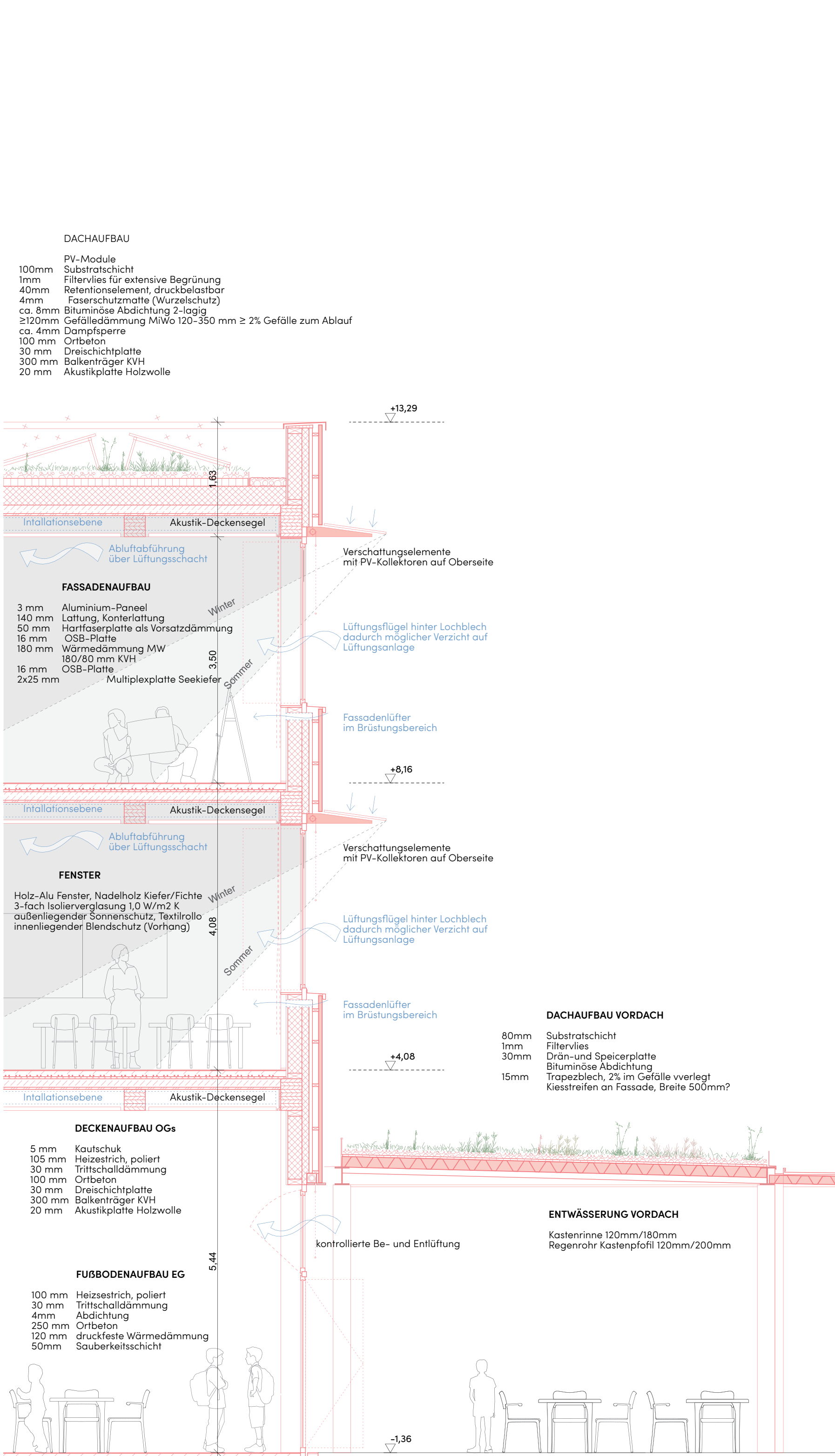
Funktionen | Maßstab 1:750



Grundriss 3.OG | Maßstab 1:200



Funktionaler Ausschnitt Hauptgebäude | Maßstab 1:50



Funktionaler Ausschnitt Ergänzungsbau | Maßstab 1:50

