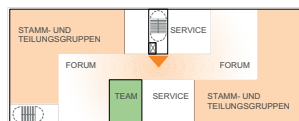




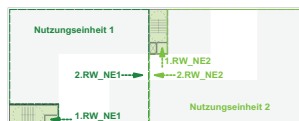
Innenperspektive - Compartment

Compartment

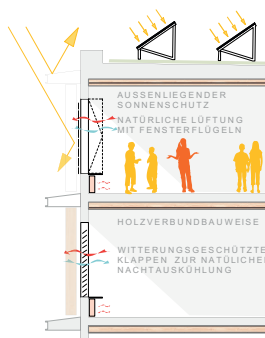


- ZENTRALE ZUGANGSZONE**  
direkt angegliedert WC/Garderobe  
Einsichtbarkeit durch Teamraum
- TEAMBEREICH** in zentraler Lage  
Einsichtbarkeit der Forumbereiche  
Serviceräume direkt zugeordnet
- STAMMGRUPPEN UND TEILUNGSRÄUME**  
flexibel kombinierbar und teilbar und mit  
günstigen, lagesichtoptimierten Raumproportionen
- FORUM** mit natürlicher Belüftung und Belichtung  
Transparenz Forum zu Stammgruppen  
Flexibel nutzbar im Zentrum der Stammgruppen

Brandschutz



Unterteilung der Compartments in jeweils zwei **NUTZUNGSEINHEITEN** mit ca. 400m<sup>2</sup> und jeweils einem Treppenraum  
Ein erster **RETTUNGSWEG** je Nutzungseinheit geht direkt an eine Treppenraum, der zweite Rettungsweg führt über die benachbarte Nutzungseinheit an einen weiteren Treppenraum.



Raumklima

Für alle außenliegenden Räume der Schule ist eine **NATÜRLICHE LÜFTUNG** über die Fenster möglich. Für innenliegende Räume, Mensa, Kantine, Umkleiden und Duschen ist eine mechanische Belüftung vorgesehen. Ebenfalls für die Abzüge in den NaWi Räumen.

Zur **NATÜRLICHEN NACHTAUSKÜHLUNG** der Klassenräume sind witterungs- und einbruchgeschützte Kippflügel der Fenster vorgesehen.

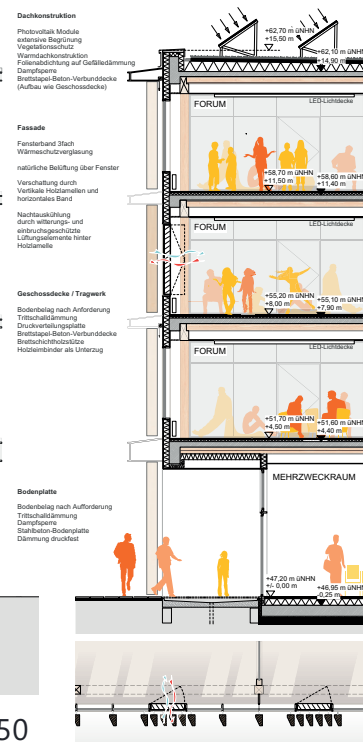
Ein wirksamer **AUSSENLIEGENDER SONNENSCHUTZ** reduziert die solaren Einträge in die Klassenräume wirksam.

**OPTIMALE TAGESLICHTVERHÄLTNISSE** durch günstige Raumproportionen und durchlaufende Fensterbänder.

**EINSATZ VON HOLZ** (Brettstapelverbundbauweise) wirkt klimaentlastend und sich positiv auf das Raumgefühl (Haptik, Atmosphäre, Luftqualität).



Fassadenschnitt I M1:50



Ostansicht I M1:200