

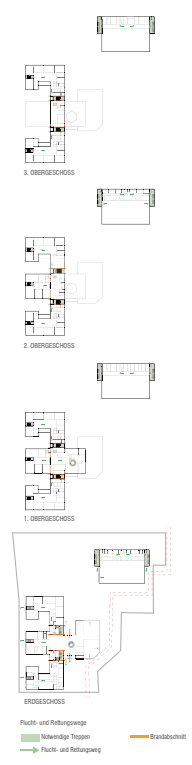
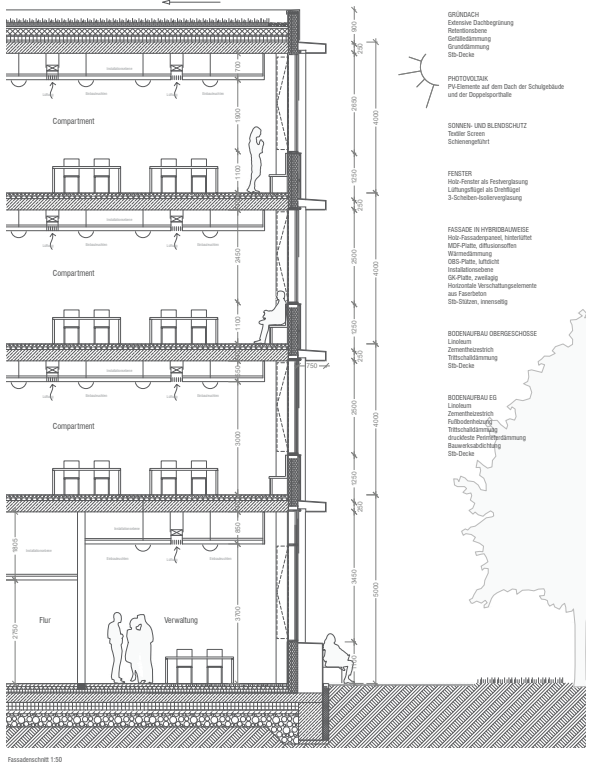
“ Die Fassaden des Schulgebüdes und der Sporthallen sind in Anlehnung an die Innenhoflage und das ehemalige Kleingartenmilieu in Holz gestaltet. Die farbigen Fassadenfelder können als Lüftungsfügel oder geschlossen ausgebildet werden und tragen zu dem lebendigen Ausdruck der Fassade bei. Die transparenten Fassaden in den einseitig offenen Höfen fördern die Sichtbeziehungen zwischen den Etagen und Funktionen und geben den Blick auf den zukünftigen Grünstreifen im Westen frei.



Schule Ansicht West 1:200



Ansicht Ost 1:200



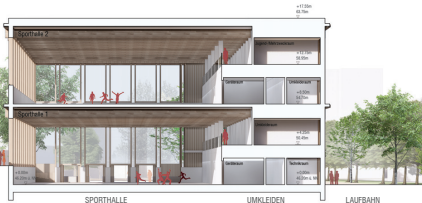
“ Die Sporthallen sind übereinander angeordnet. Die Umkleiden, weitere Ebenenräume und der Mehrzweckraum sind in vier Etagen organisiert und werden über die beiden seitlich angelegten Haupttreppen erschlossen. Von den Galleriegängen können die Spielfelder überblickt und die eindrucksvolle Aussicht auf den Schulgarten genossen werden.



Sporthalle Ansicht West 1:200



Sporthalle Querschnitt 1:200



Sporthalle Ansicht West 1:200