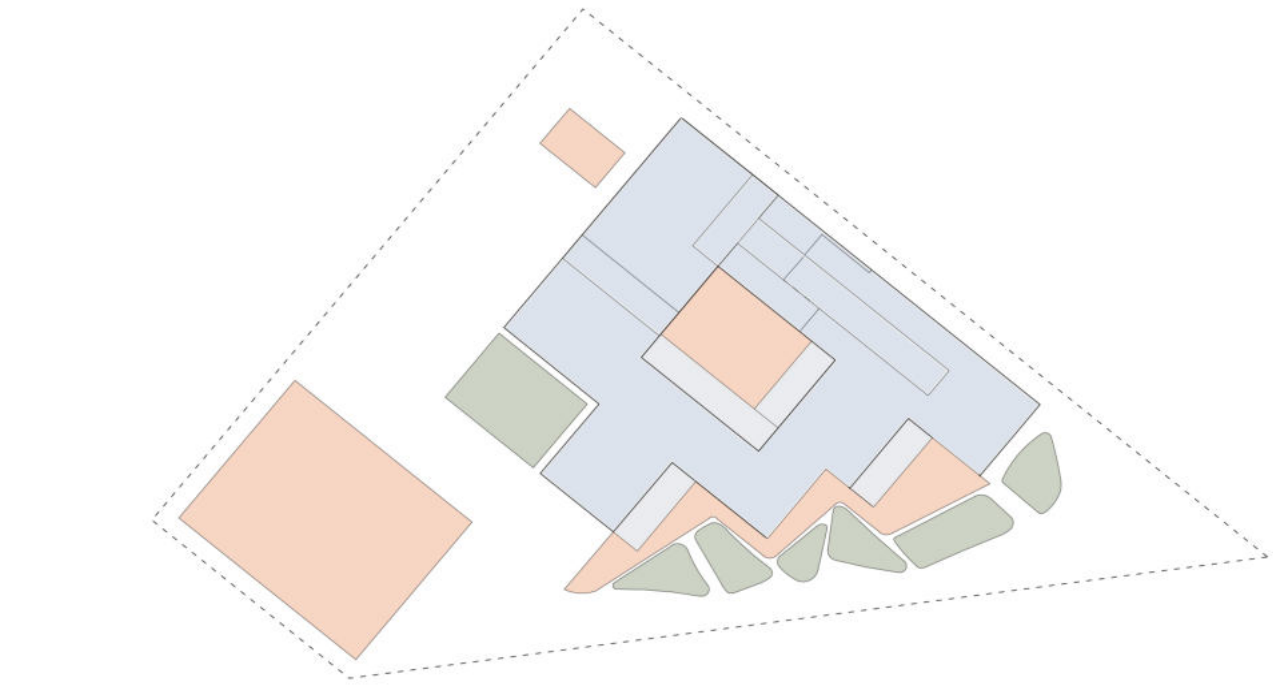




Eingangskonzept Schnitt M 1:500



Schwarzplan 1:5000



Retentionsdachflächen
Retentionsfilterbecken
Rigolen-/Zisternenanlage

Diagramm Versickerungskonzept M 1:2000

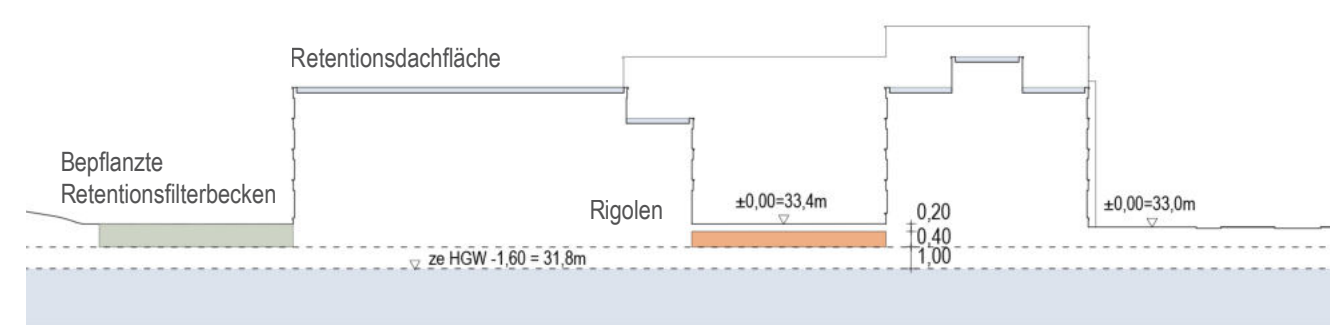


Diagramm Versickerungskonzept M 1:1000

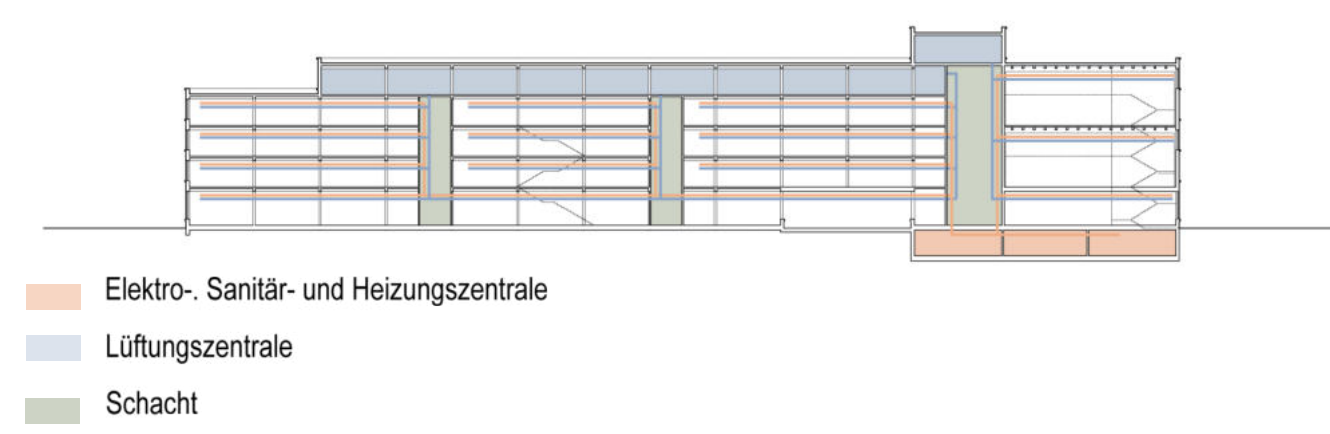
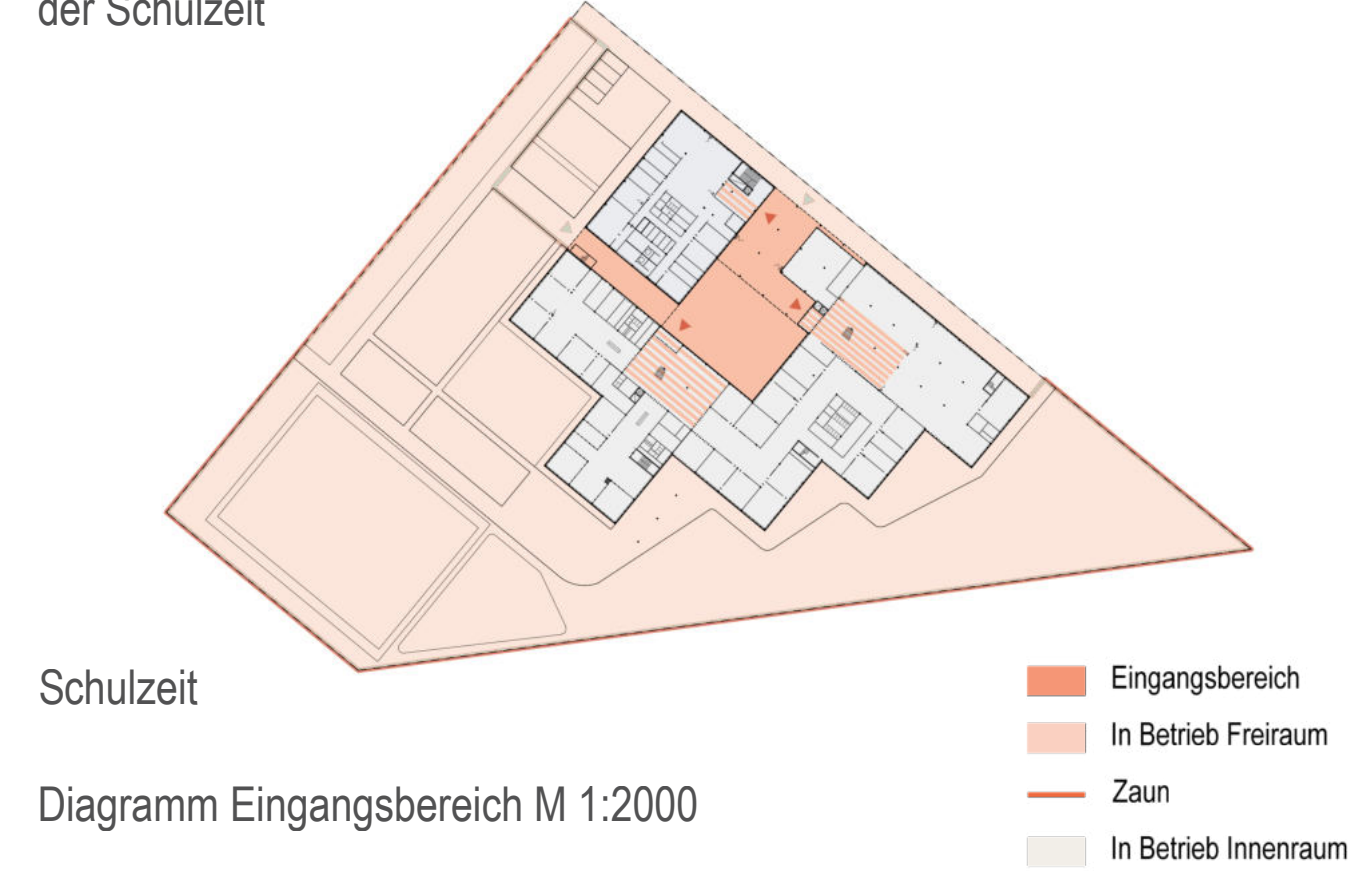


Diagramm TGA M 1:1000



außerhalb der Schulzeit



Schulzeit

Diagramm Eingangsbereich M 1:2000

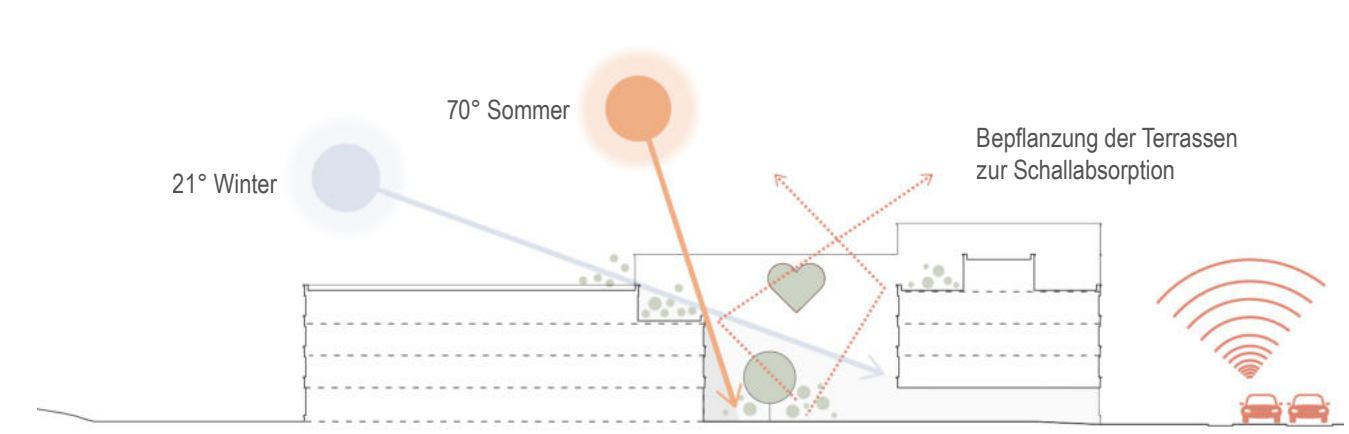


Diagramm Lärmschutz und Sonneneinstrahlung Eingang M 1:1000 (kein Schulhof)



3.OG



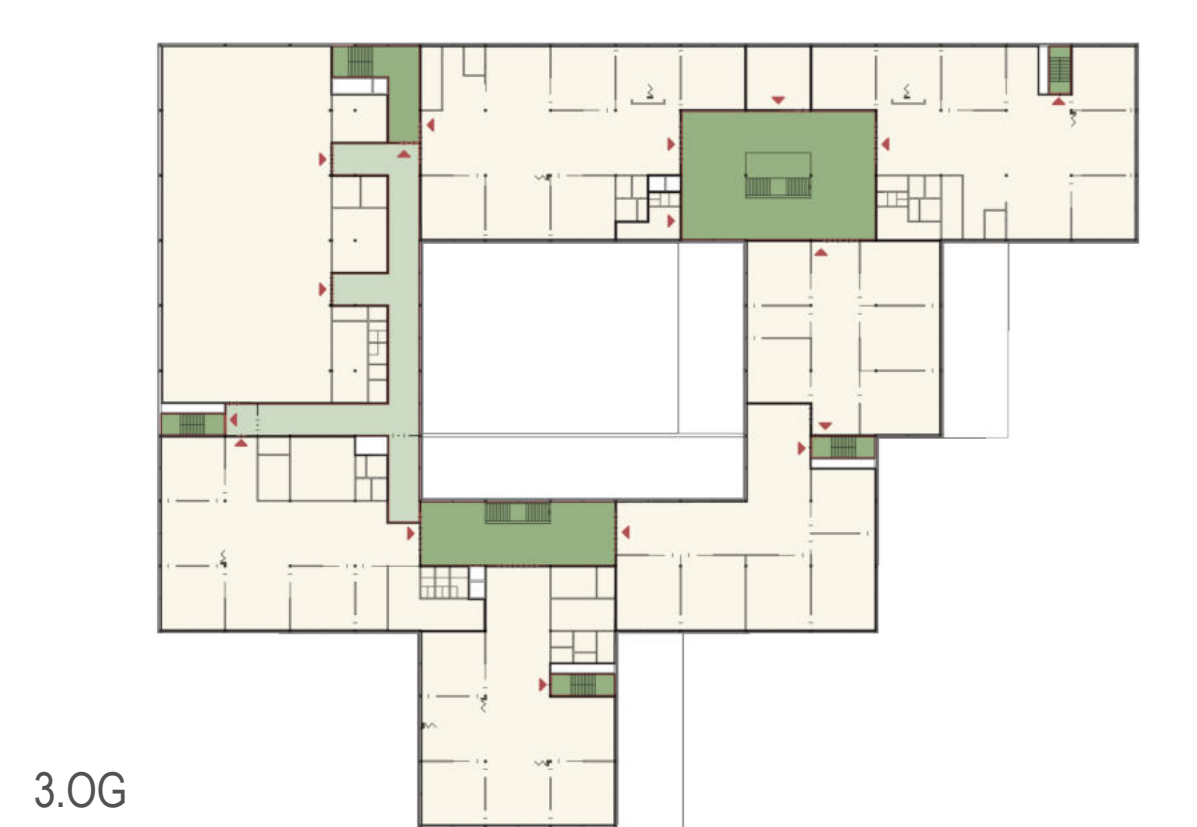
2.OG



1.OG



EG



3.OG



2.OG



1.OG



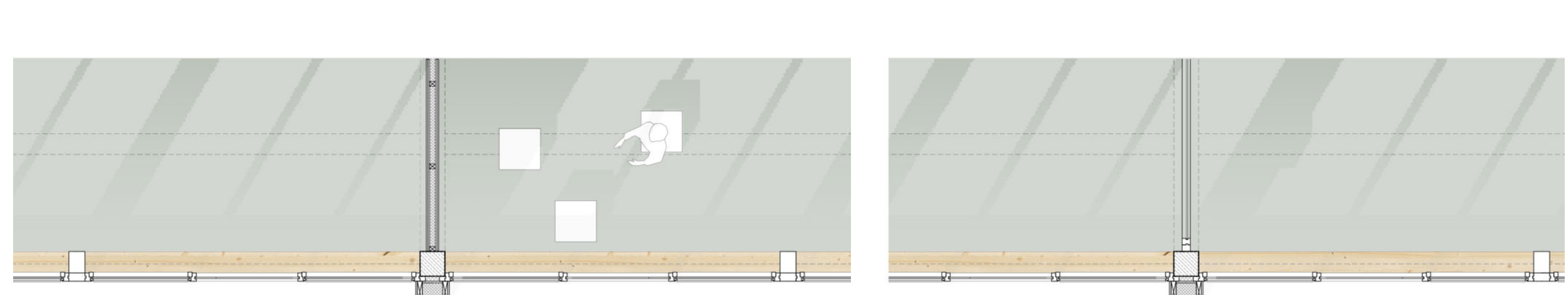
EG

Diagramm Beleuchtung M 1:1000

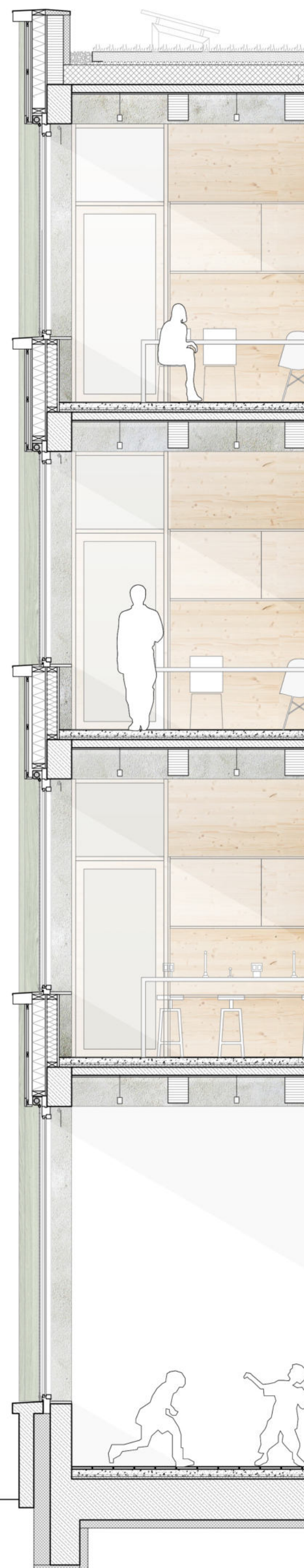
direkt belichtete Räume
Künstlich belichtete Räume

Diagramm Brandschutz M 1:1000

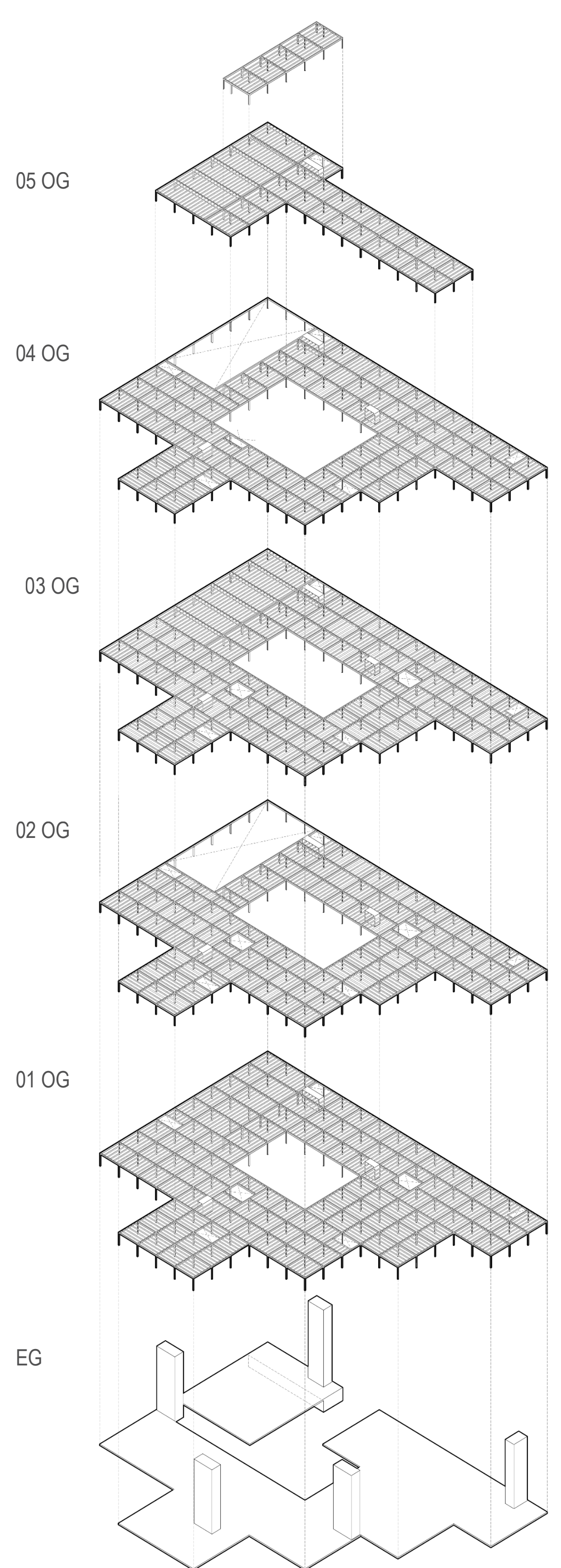
Notwendige Flure
Notwendige Treppe



Fassadendetail M 1:50



- DACHAUFBAU (RETENTIONSdach)**
 - 200 mm Vegetationsschicht (extensiv)
 - Wasserspeicher ca 28,5 l/qm
 - Schutzschicht
 - 2-lagiges Abdichtungssystem
 - Bis zu 240 mm Gefälledämmung (mind. 2% Gefälle)
 - Diffusionsdichte Folie
 - 140 mm Holz-Stahlbetonverbunddecke (20/120)
 - 30 mm Mineralwolle
 - 9 mm Akustikvlies SP 60
 - 17 mm Topakustik-Holzelement
- FASSADENAUFBAU**
 - 27 mm Vorbearbeitete Holzverkleidung
 - 25 mm Konterlattung
 - 25 mm Lüftung
 - Winddichtung
 - Holzbaurahmenelement
 - Faserzementplatte
 - mineralische Dämmung
 - Gipskartensplatte
 - Dampfsperre
 - 100 mm Installationsebene
 - 20 mm Dreischichtplatte
- FENSTER**
 - Teiler: Sonnenschutz mit Seilführung
 - Thermisch getrennte Holz-Aluminium-Fenster (3-Fachverglasung)
- FUSSBODENAUFBAU 1.-3.OG**
 - 5 mm Linooleum
 - 65+17 mm Zementestrich (Heizestrich + Rohrleitungen)
 - PE-Folie
 - 30 mm Trittschalldämmung
 - 50 mm Wärmedämmung
 - 140 mm Holz-Stahlbetonverbunddecke (20/120)
 - 30 mm Mineralwolle
 - 9 mm Akustikvlies SP 60
 - 17 mm Topakustik-Holzelement
- BODENAUFBAU EG**
 - 30 mm Werksteinplatten
 - 65+17 mm Zementestrich (Heizestrich + Rohrleitungen)
 - PE-Folie
 - 20 mm Trittschalldämmung
 - 50 mm Wärmedämmung
 - 1 Lage Abdichtung (Bituminös)
 - Bodenplatte mit Anteil RC-Beton
 - druckfeste Dämmung XPS
 - Sauberkeitsschicht mit RC-Beton
- BODENAUFBAU SPORTHALLE**
 - 4 mm Sportinooleum
 - 160 mm inkl. Schwingboden mehrschichtig
 - 20 mm Heizleitungen FBH mit Thermoleitblech
 - 1 Lage Abdichtung
 - 140 mm Holz-Stahlbetonverbunddecke (20/120)
 - 30 mm Mineralwolle
 - 9 mm Akustikvlies SP 60
 - 17 mm Topakustik-Holzelement



Tragwerksdiagramm M 1:1000