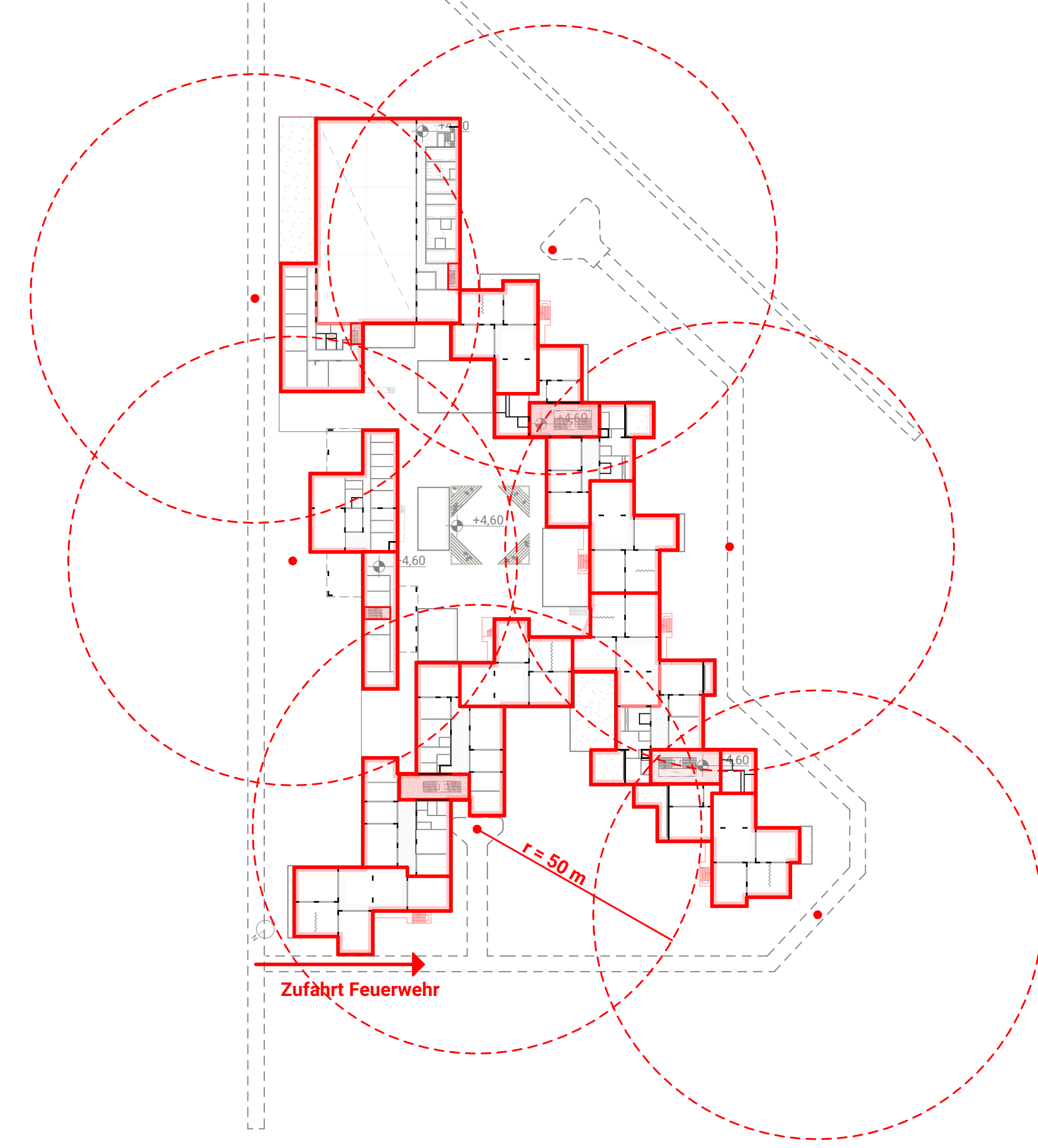
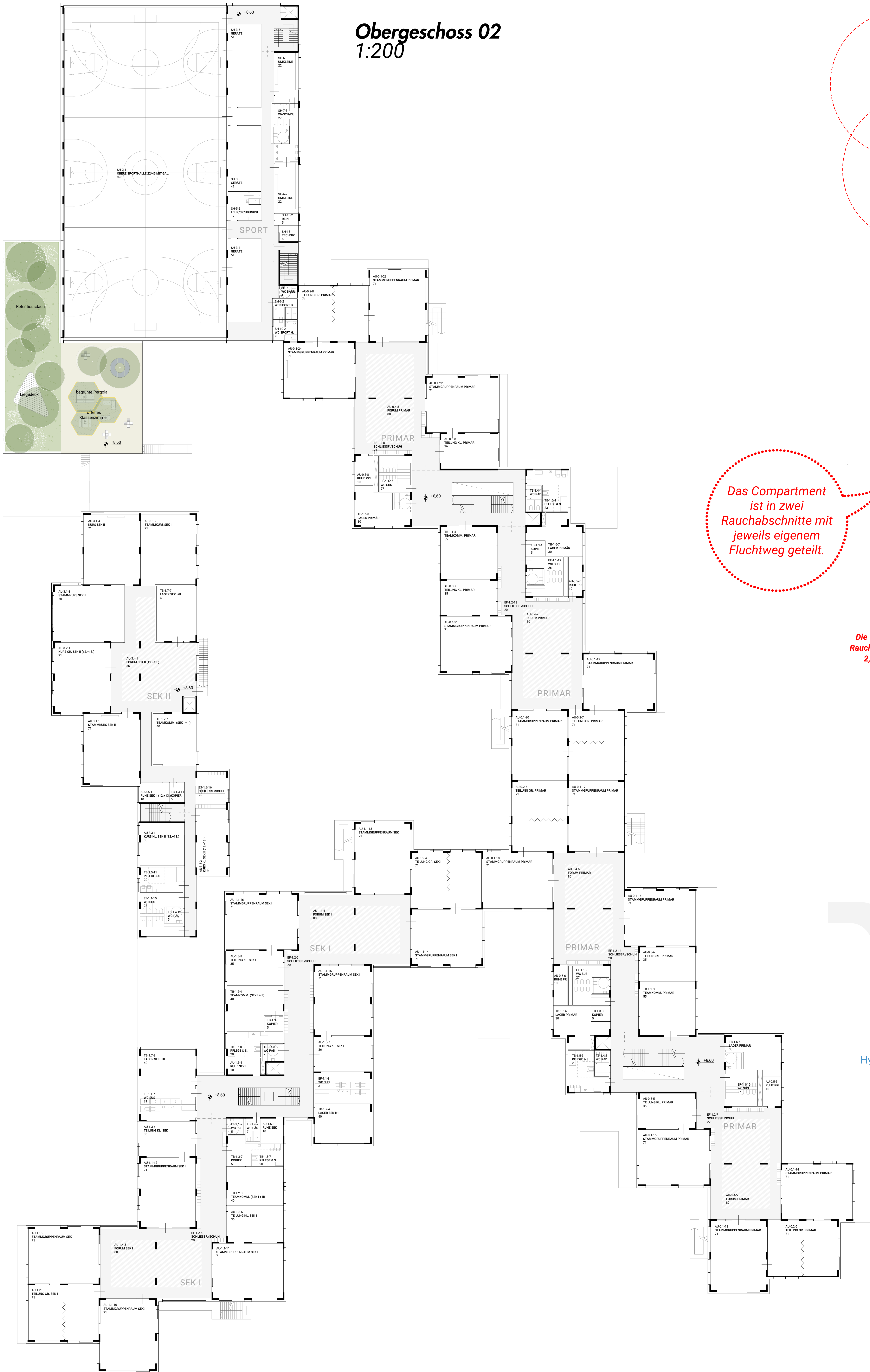
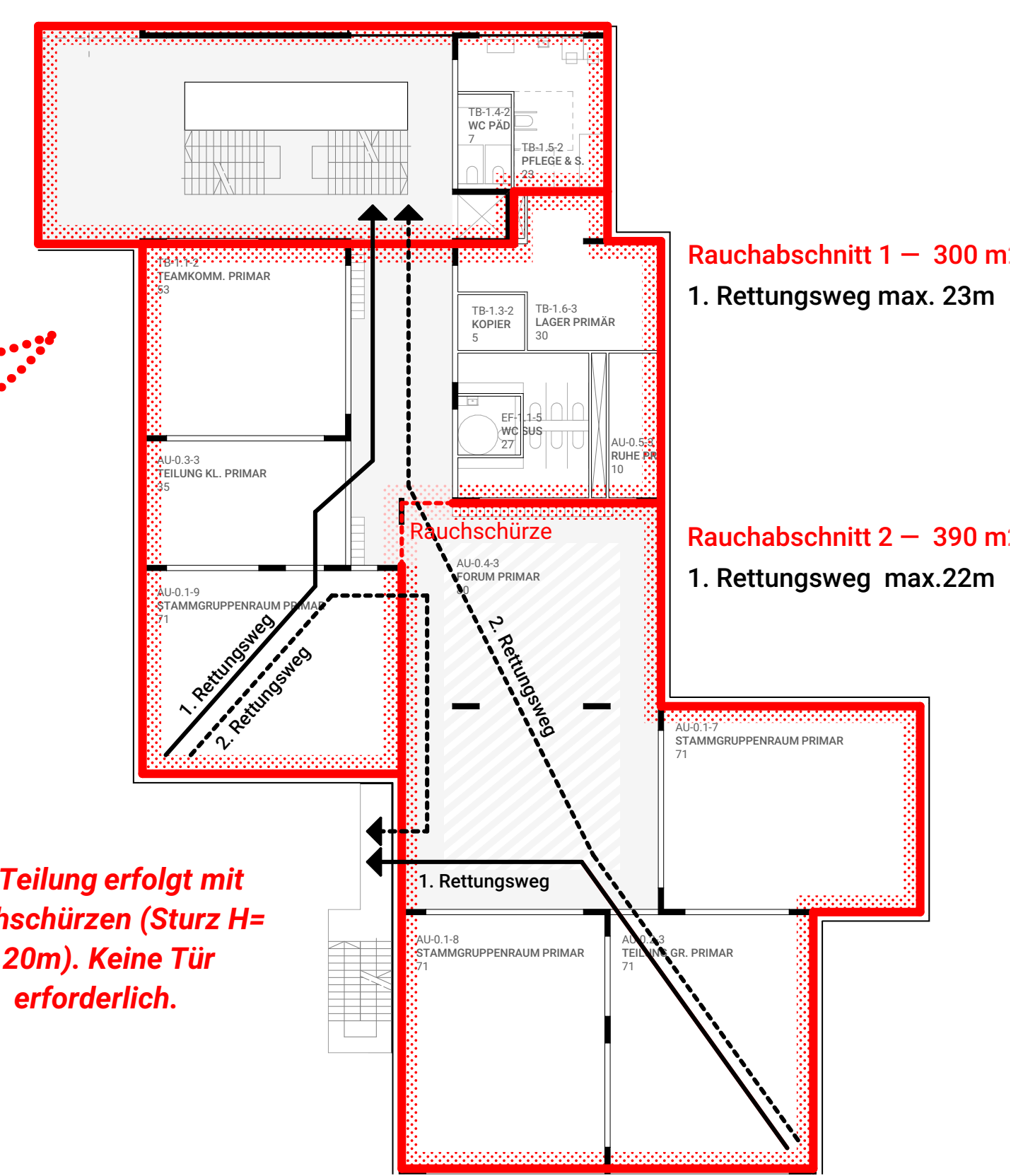


Obergeschoss 02
1:200

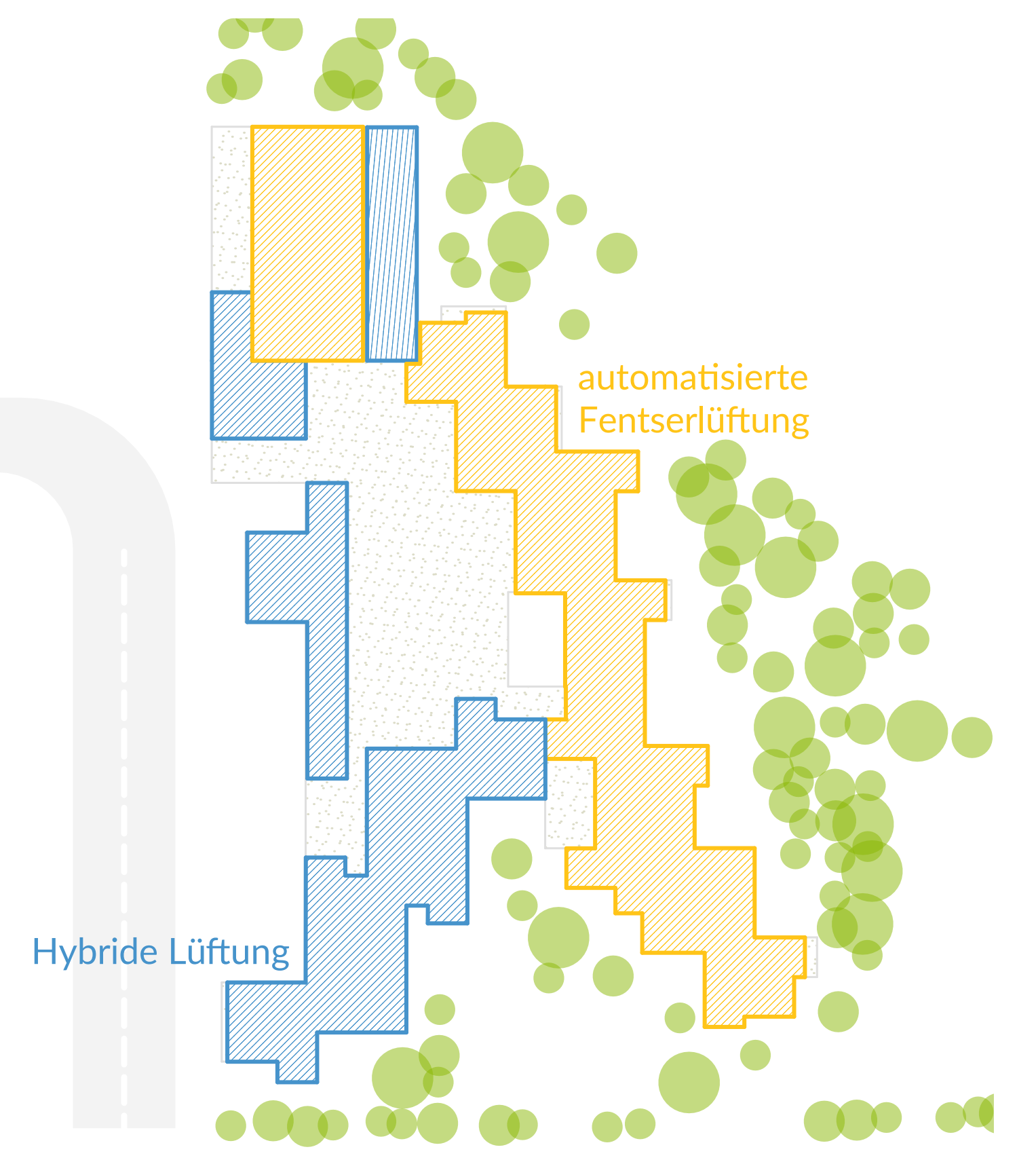


Das Compartment ist in zwei Rauchabschnitte mit jeweils eigenem Fluchtweg geteilt.



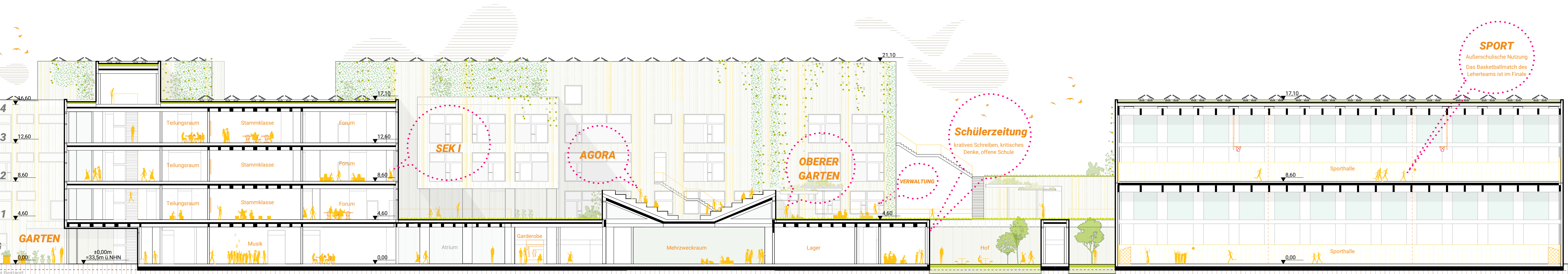
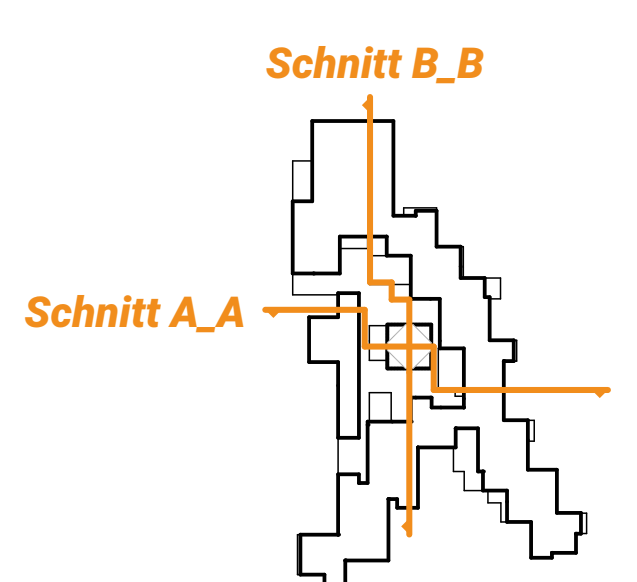
Die Teilung erfolgt mit Rauchschürzen (Sturz H=2,20m). Keine Tür erforderlich.

Brandschutz 1:1000/1:200



Lüftung 1:1000

Die lüftungsgewandten Bauteile nach Norden (SEK I+II) werden gemäß Vorgabe hybrid gelüftet. Hier liegen auch die lärmintensiven Nutzungen Musik und WAT. Compartments der Primarstufe und alle anderen Unterrichtsbereiche Fensterlüftung (ev. automatisiert). Sporthalle mit Eck- bzw. Querlüftung, Kraftraum, Garderoben, Mensa, Mehrzweckraum, Lehrküche zusätzlich mechanisch gelüftet.



Schnitt B_B 1:200