

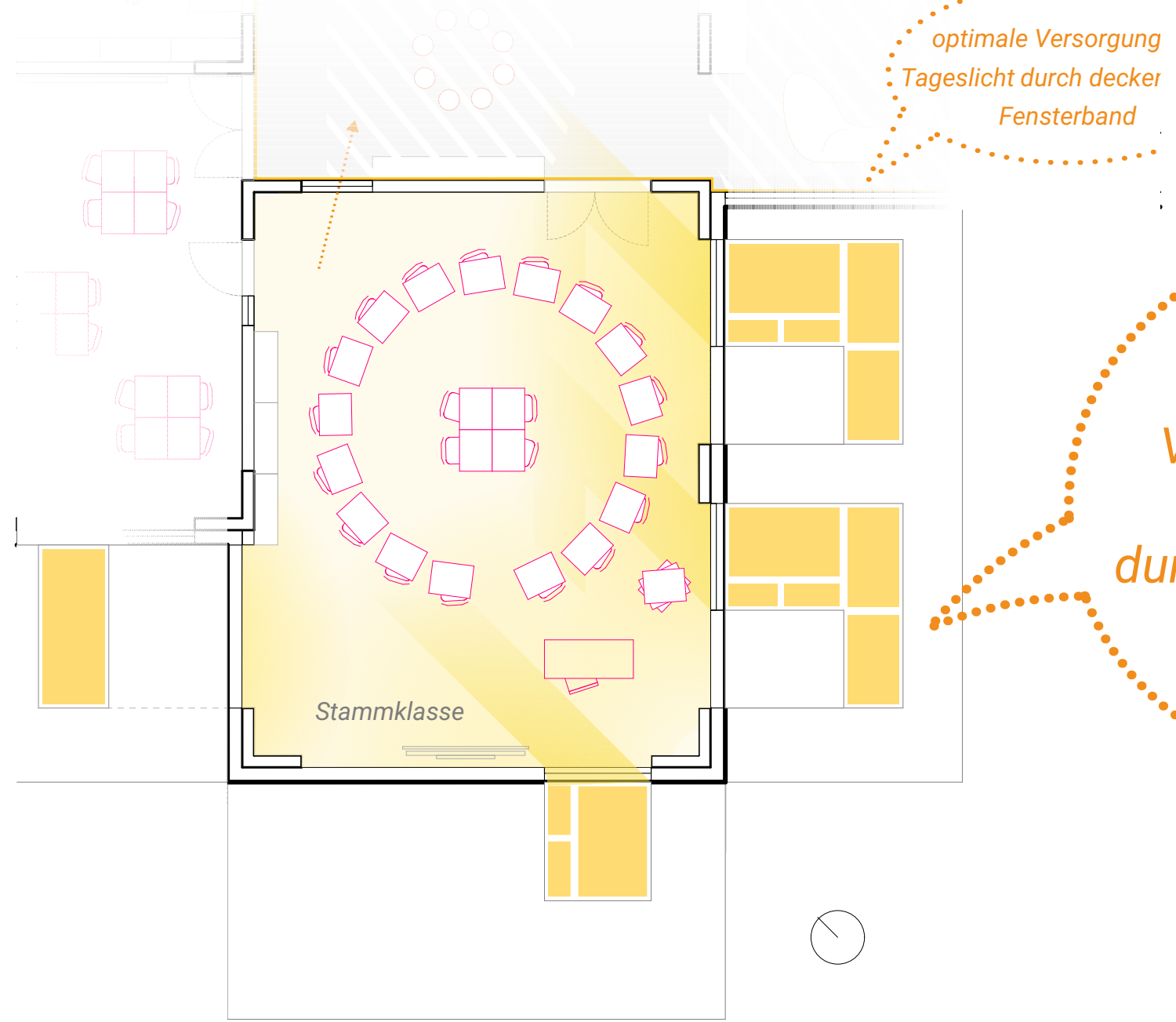


Recyclingworkshop im Mehrzweckraum

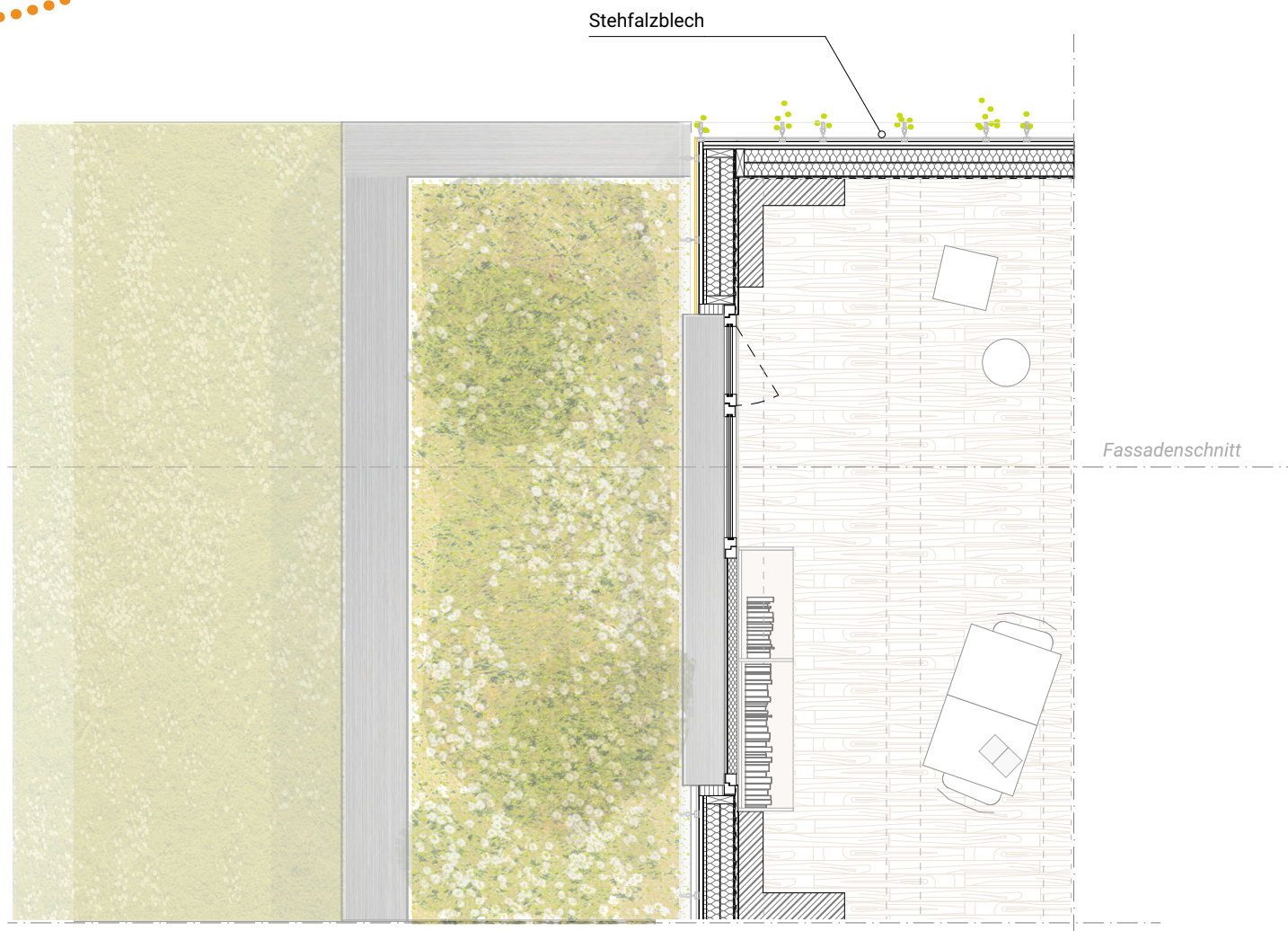
Tageslicht

Lichtbänder in Deckennähe garantieren eine hohe, gleichmäßige Tageslichtverfügbarkeit und eine Nutzbarkeit der Wände für Möblierung. Pro Raum zusätzlich zwei bodentiefe Fenster, die selbst sitzenden Kindern Ausblick bieten.

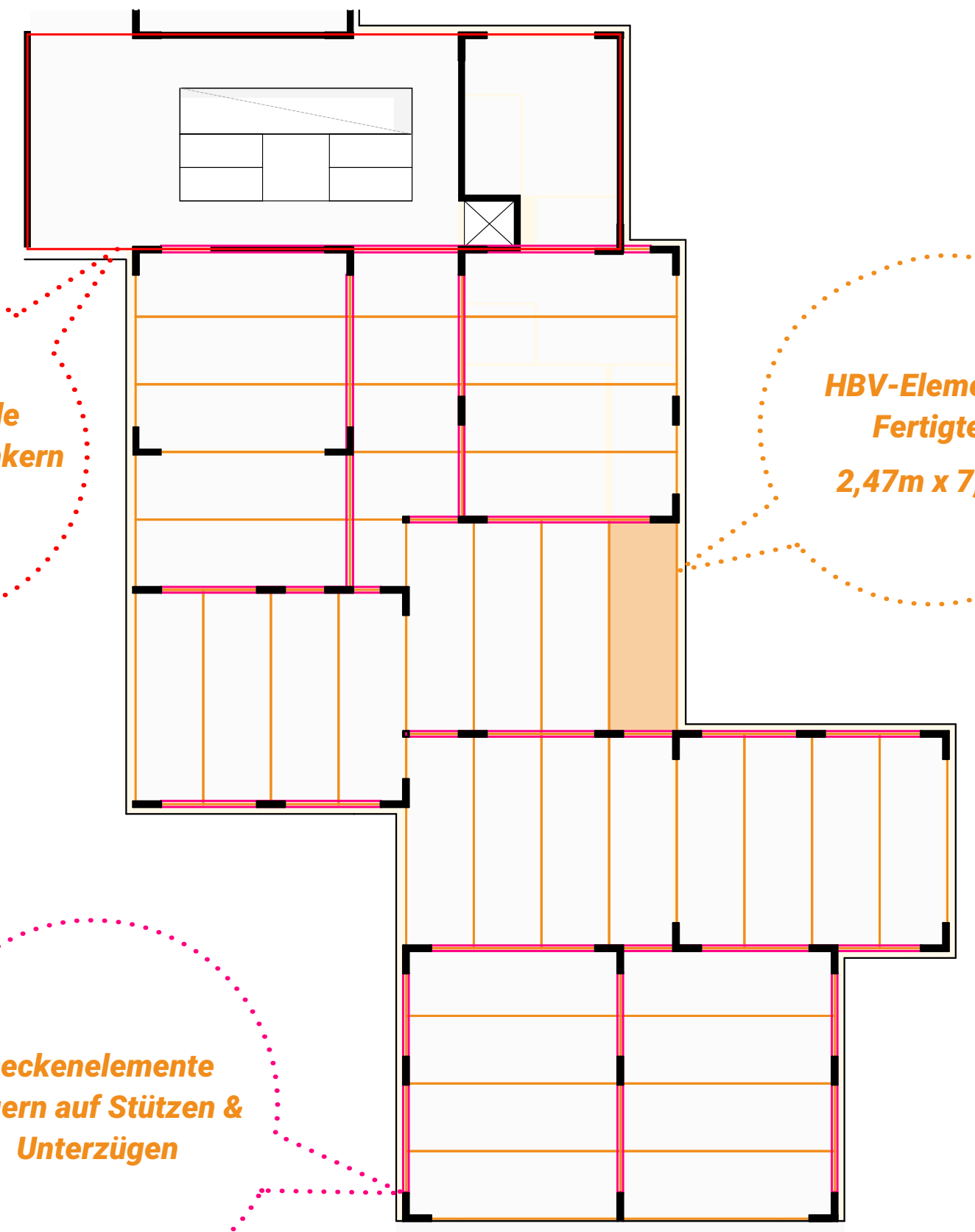
Die charakteristischen L- und Scheibenstützen machen das Tragwerk erlebbar.



optimale Versorgung mit Tageslicht durch deckennahes Fensterband

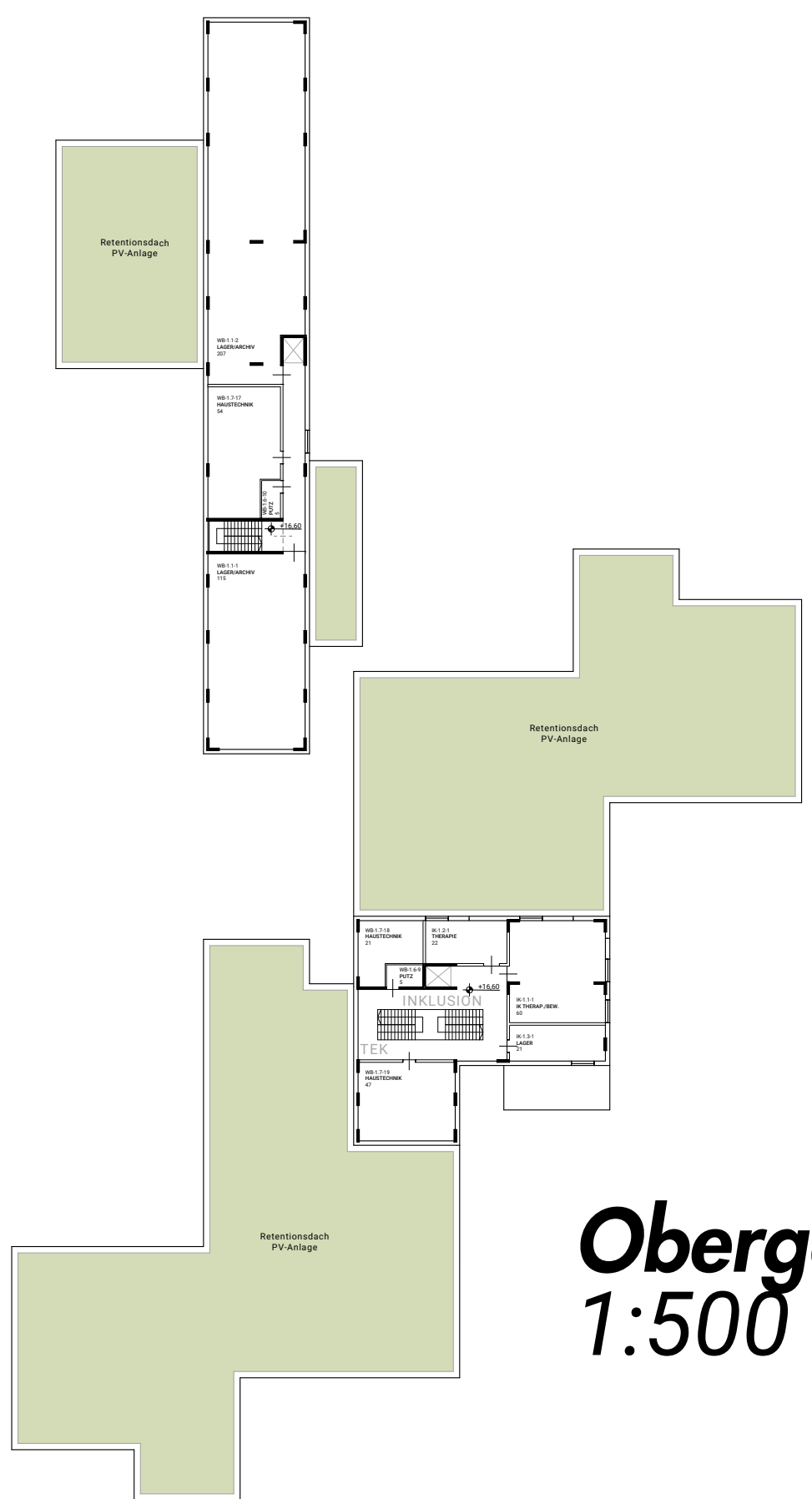


Ausstieffende Wände & Betonkern

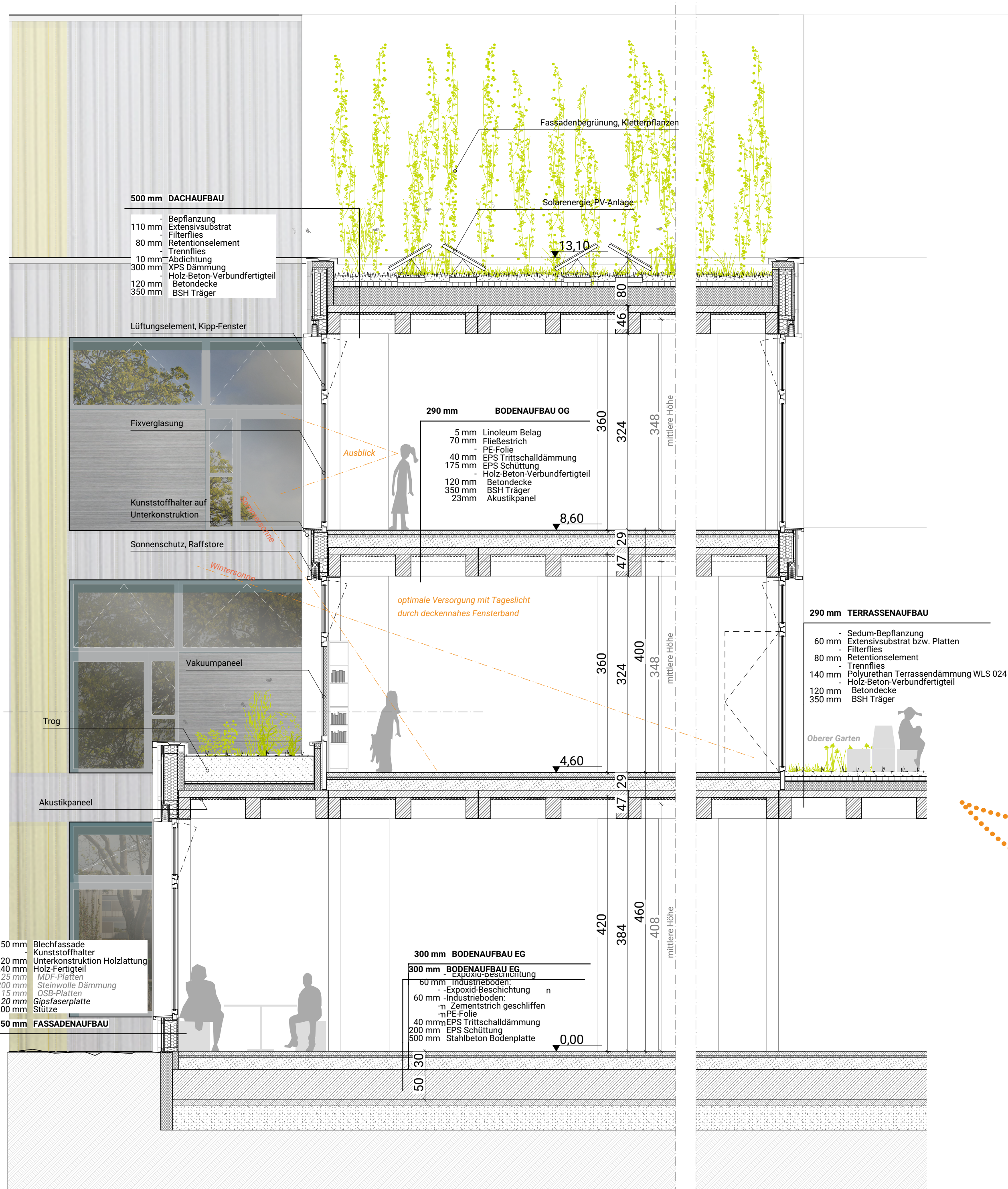


HBV-Elementen Fertigteil 2,47m x 7,5m

Deckenelemente Lagern auf Stützen & Unterzügen



Obergeschoss 04
1:500



Konstruktion

Das Gebäude ist für einen strikten Deckenraster aufgebaut. Modulgröße 2,37 x 7,5. Daraus leitet sich der Raster der Stammgruppenräume (9,5 x 7,5) ab. Die Deckenkonstruktion ist als Hybriddecke dargestellt. Betonspiegel 12cm, Holzbalken mit dazwischenliegender Akustikdecke. Modulare Vorfertigung. Die Decken liegen auf Unterzügen auf, die auf Wandstücken - oft Wandwinkel - aufgelagert sind.

Fassade in ökologisch optimierter Leichtbaukonstruktion mit hinterlüfteter Wetterschicht aus zweiflügeligem Metall.

Modulare Fenstermodule schaffen ein differenziertes Erscheinungsbild, spannende Ausblicke und optimalen Lichteinfall



Nebeneingang