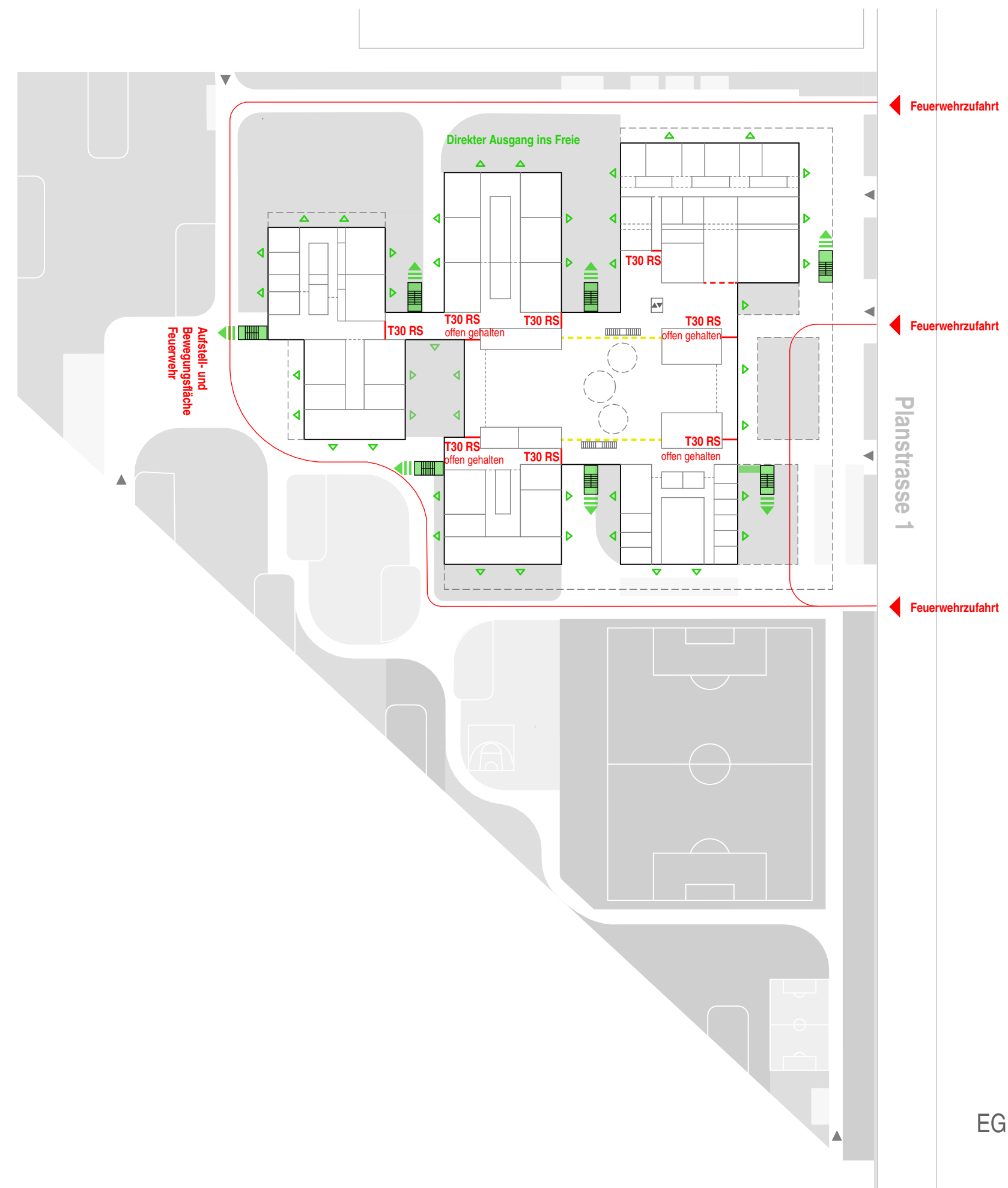
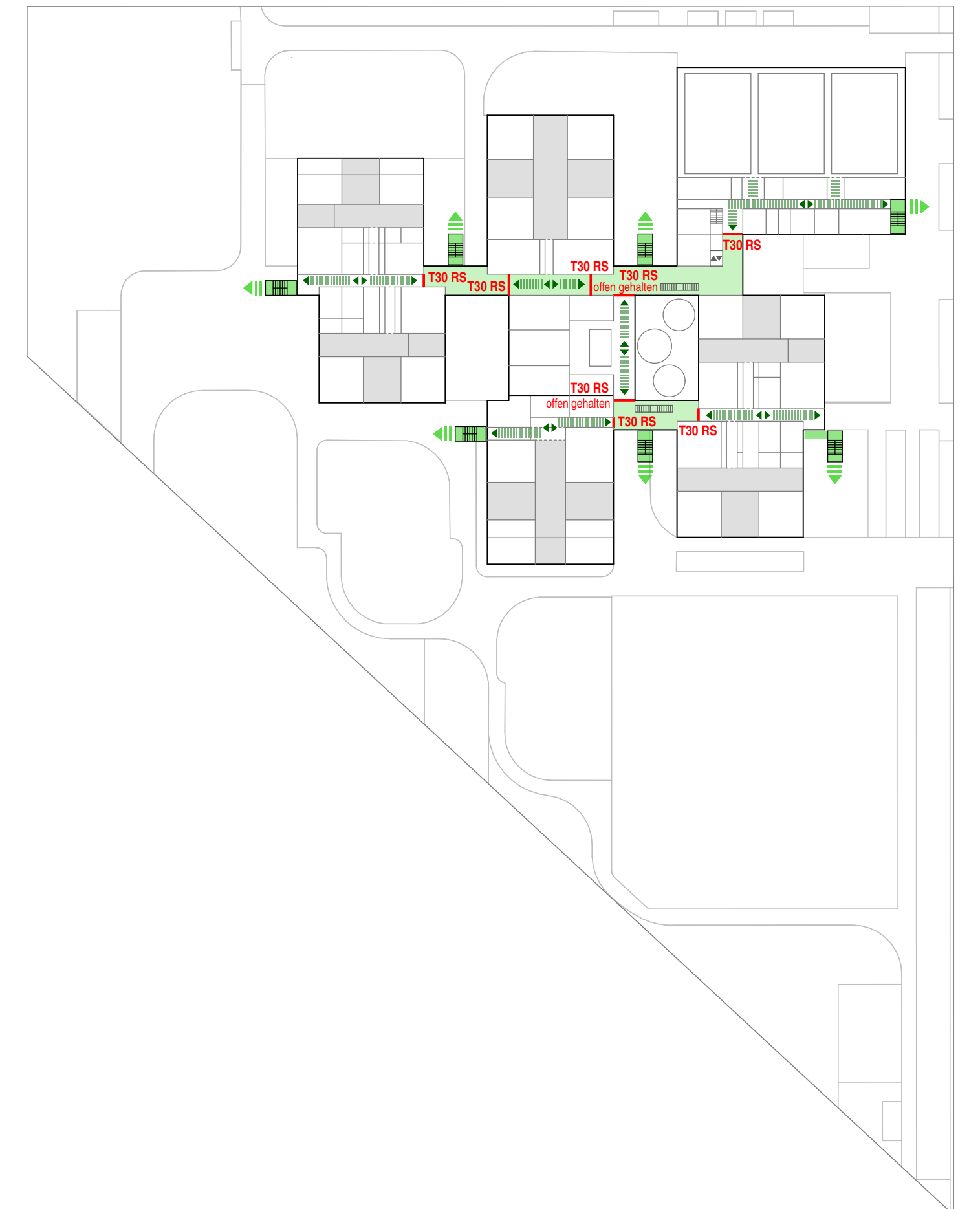


Grundriss 4.OG 1:200

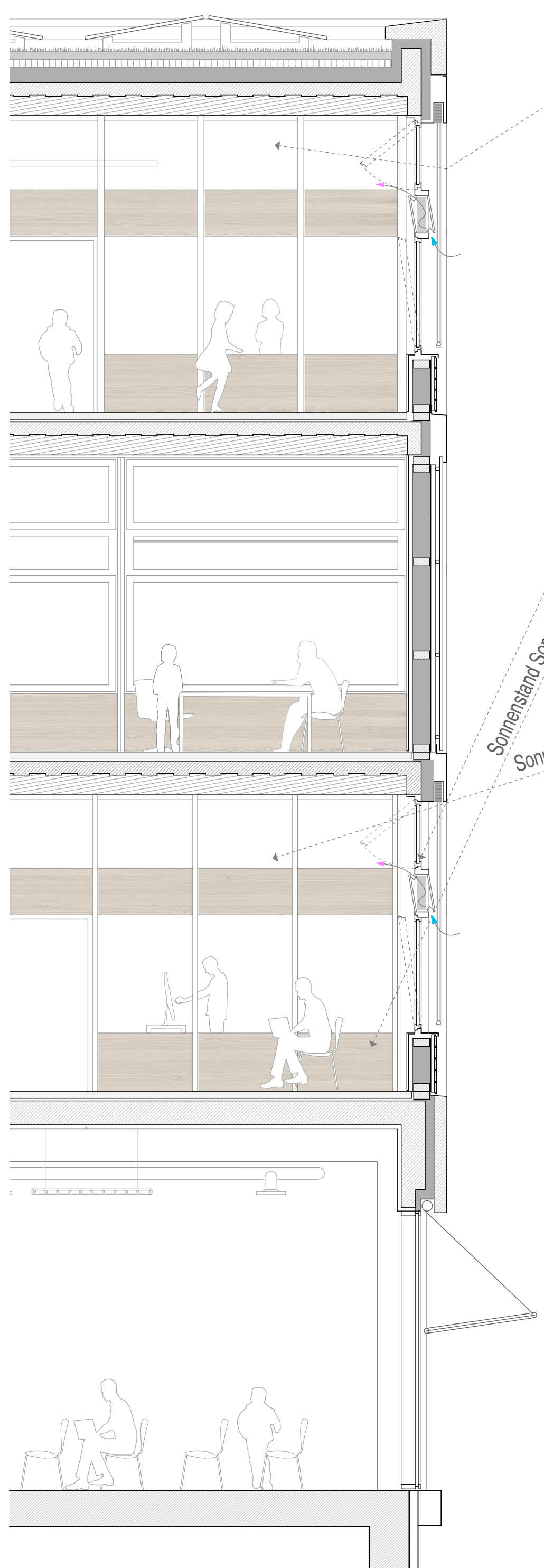


EG



OG

Brandschutzkonzept



Retentionsdach durchgehend auf allen Dächern mit extensiver Begrünung. PV Module auf Betonsokkel, Attika als Stahlbeton-Fertigteile

Lichtlenkung durch Raffstore

Außen liegender Sonnenschutz, motorisch, Raffstoren mit Z-Lamellen aus Aluminium, Einzelbehänge schienengeführt

Fenster als Holz-Aluminiumkonstruktionen. Lüftungsfunktion: Kippflügel motorisch.

Brüstungselemente als Holzrahmenkonstruktionen, Holzfaserdämmung. Installationsschicht innen mit einer Verkleidung aus Holzwerkstoffplatten. Äußere Verkleidung aus horizontaler Brettschalung Lärche. Wandintegrierte, tragende Stützen: Holz-Beton-Verbund

Gesims- und Stützenverkleidung aus Glasblech, Edelstahl walzblank.

Geschlossene Wandelemente, nichttragend, als Holzrahmenkonstruktionen, Holzfaserdämmung. Installationsschicht innen mit einer Verkleidung aus Holzwerkstoffplatten. Äußere Verkleidung aus Trapezblech, Edelstahl walzblank.

Geschos- und Dachdecken ab 1. OG sind Holz-Beton-Verbundkonstruktionen als Brettstapeldecken mit Aufbeton, Verbund mit eingetragenen Kerfen, Brettstapel h = 26 cm, Leichtbeton H = 15 cm. Feuerwiderstandsdauer F 90. In die Brettstapel integriert sind akustisch wirksame Hohlräume und Öffnungsschlitze.

Oberlicht für freie Lüftung und eine optimierte Tageslichtnutzung

opaktes Lüftungselement:

Für den Winterfall: Einbau dezentraler fensterintegrierter Lüftungsgeräte mit Wärmerückgewinnung für einen kontrollierten, raumindividuellen Luftaustausch.
Für den Sommerfall: Zeitbestimmte, wettergeschützte freie Lüftung für die **Nachtauskühlung**

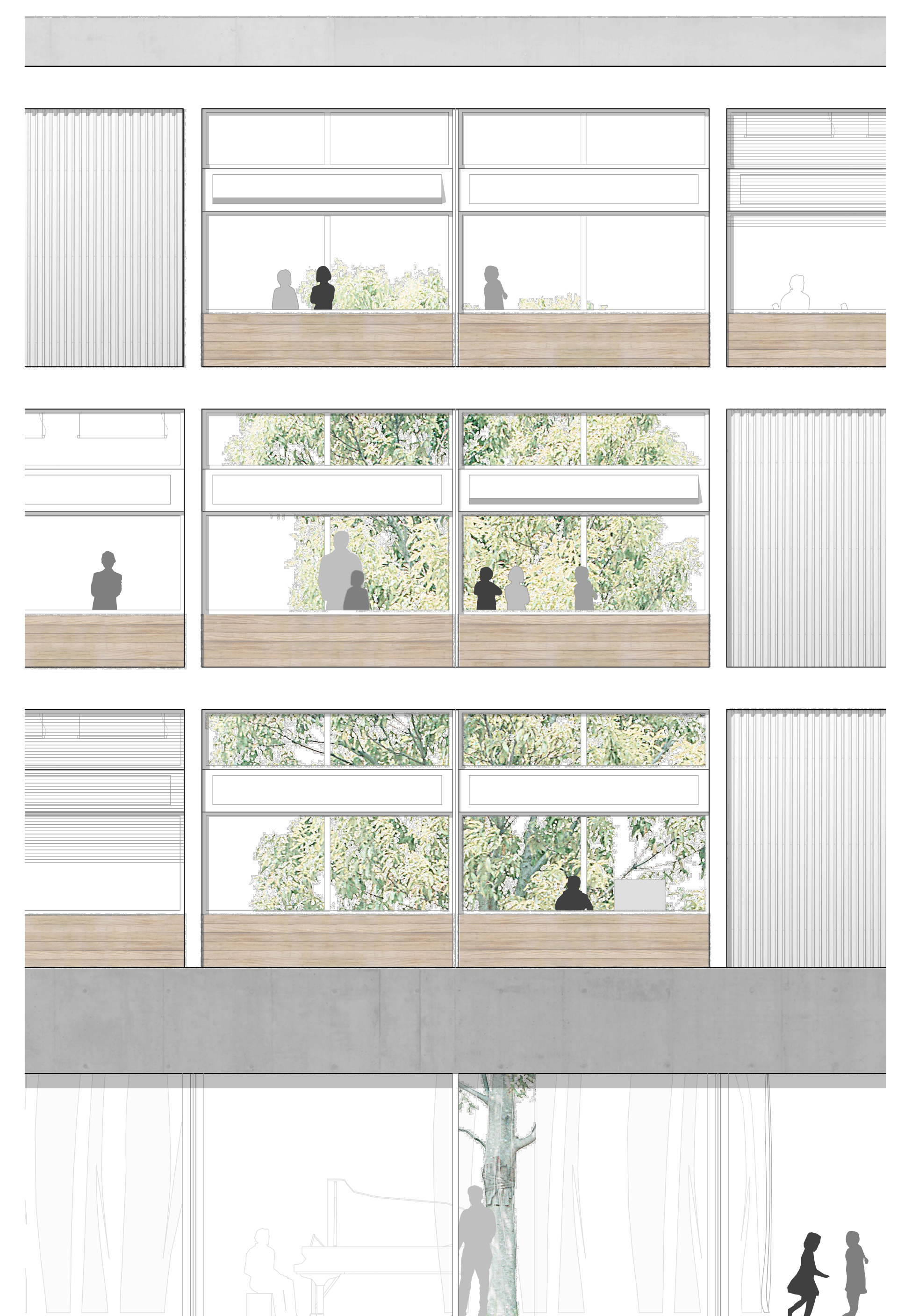
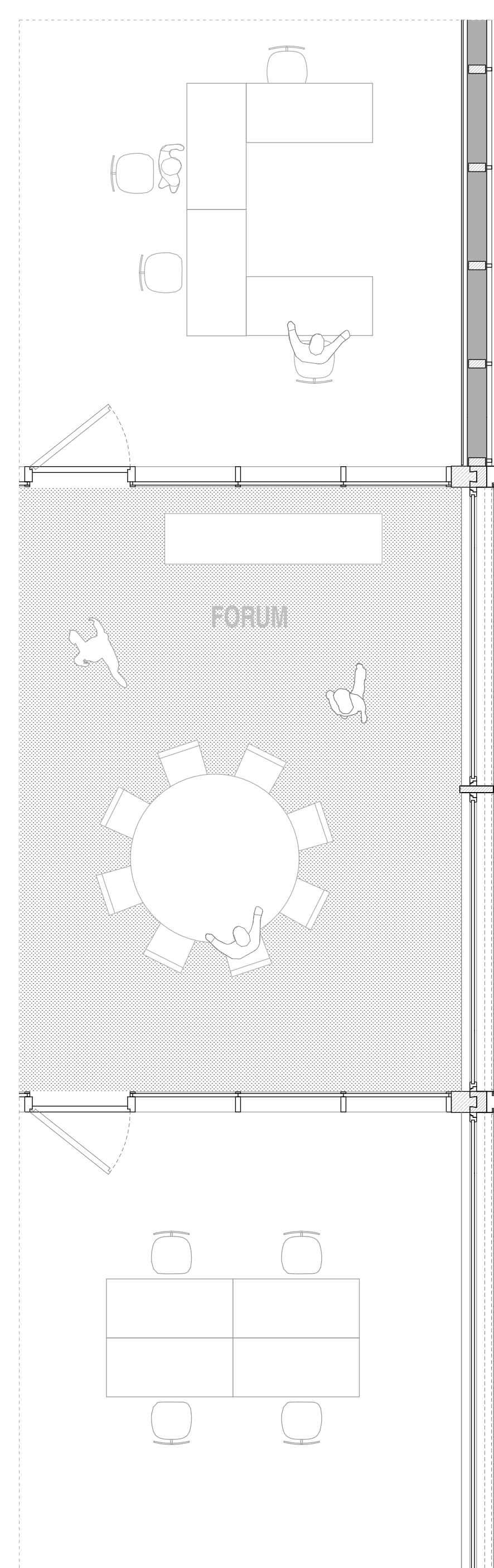
Bodenaufbau in den Obergeschossen: Schwimmender Estrich mit FB-Heizung, Belag Linoleum, Nassräume gefliest.

Decke über EG: Stahlbetondecke d = 30 cm auf Unterzügen und Stützen aus Stahlbeton

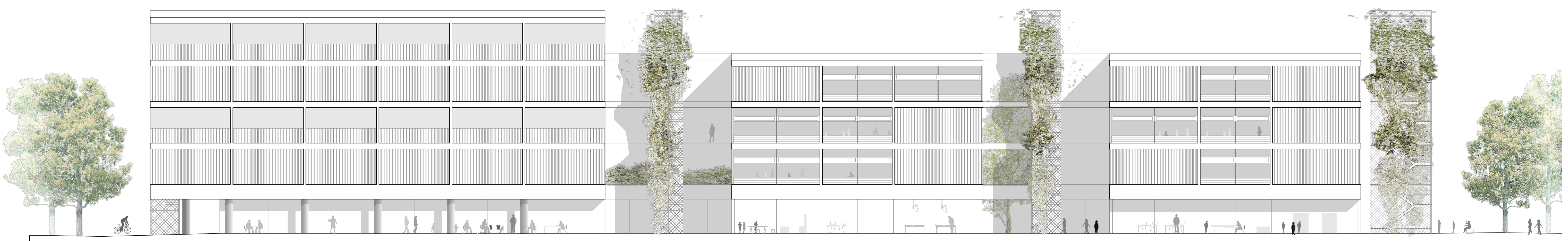
Stahlbeton-Fertigteile, vorgehängt

Sonnenschutz im EG: Fallarmmarkise motorisch.

Bodenplatte aus Stahlbeton mit integrierter FB Heizung, Oberfläche flügelgeglättet und verdichtet.



Fassadendetail 1:50



Ansicht West 1:200