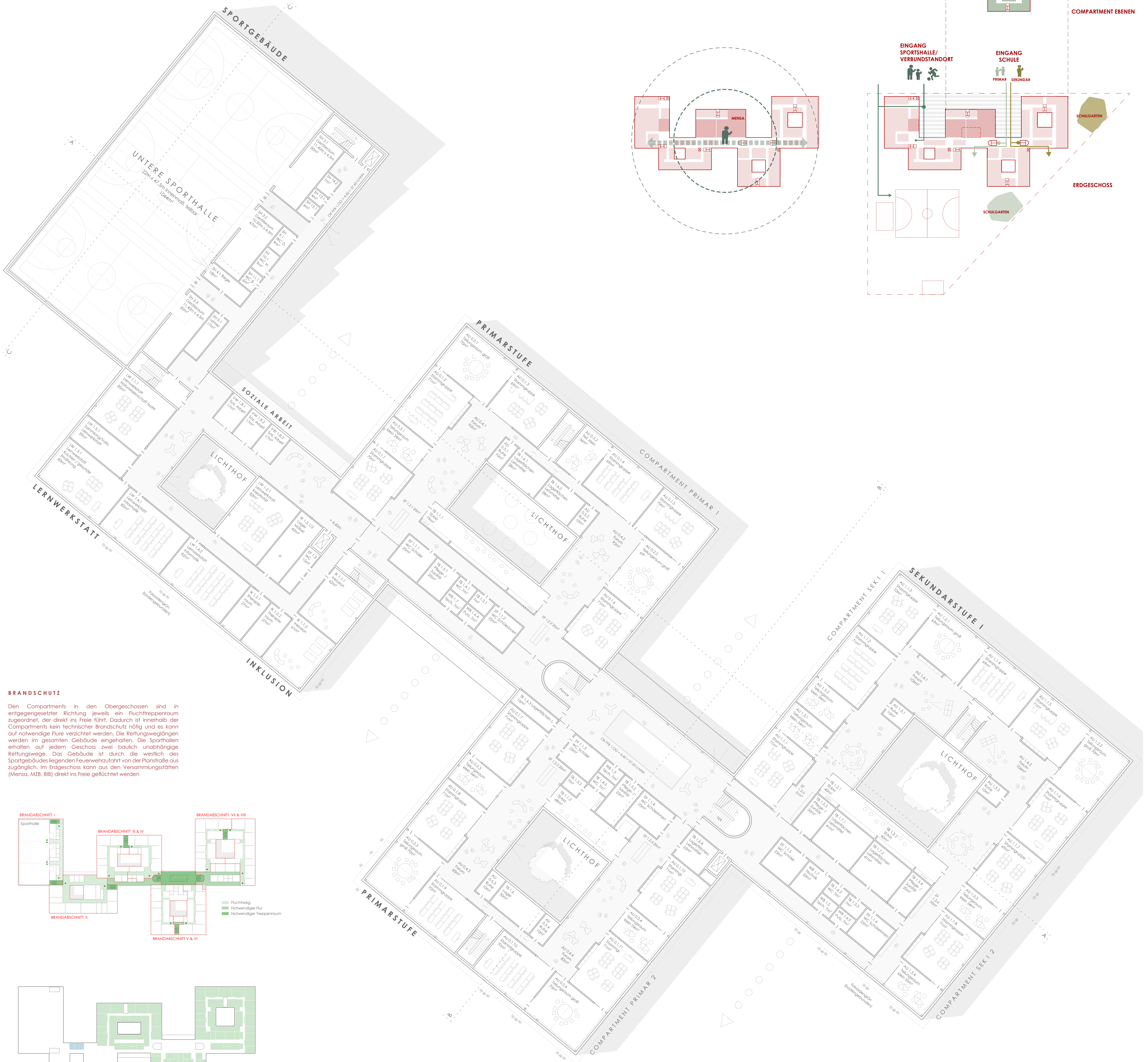
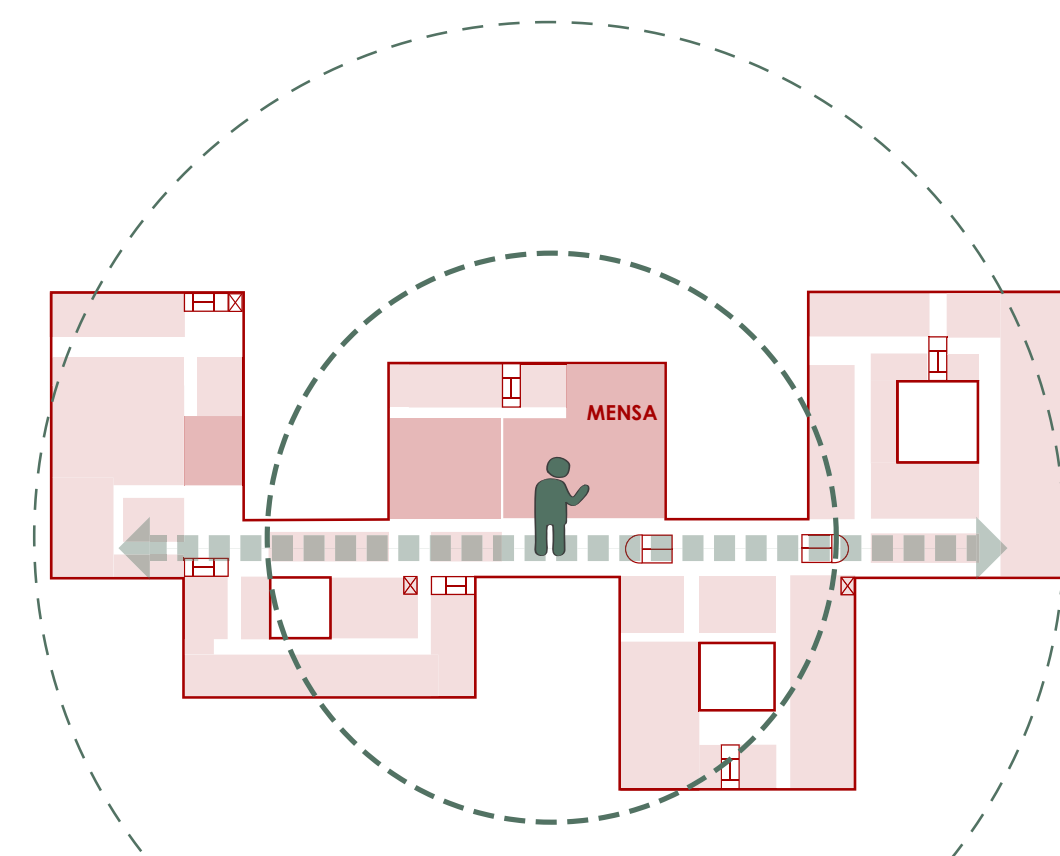
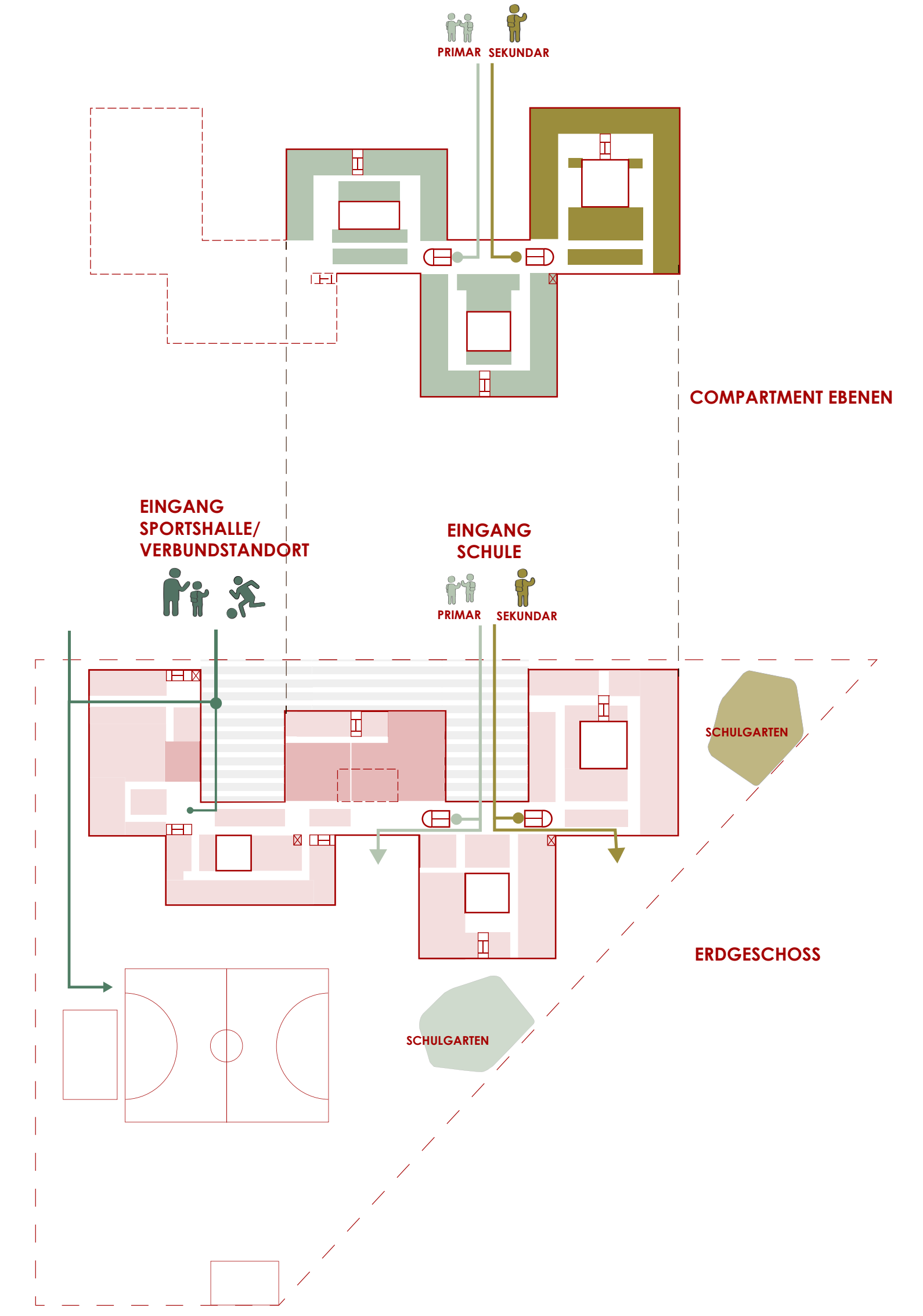


SCHULE DER KURZEN WEGE

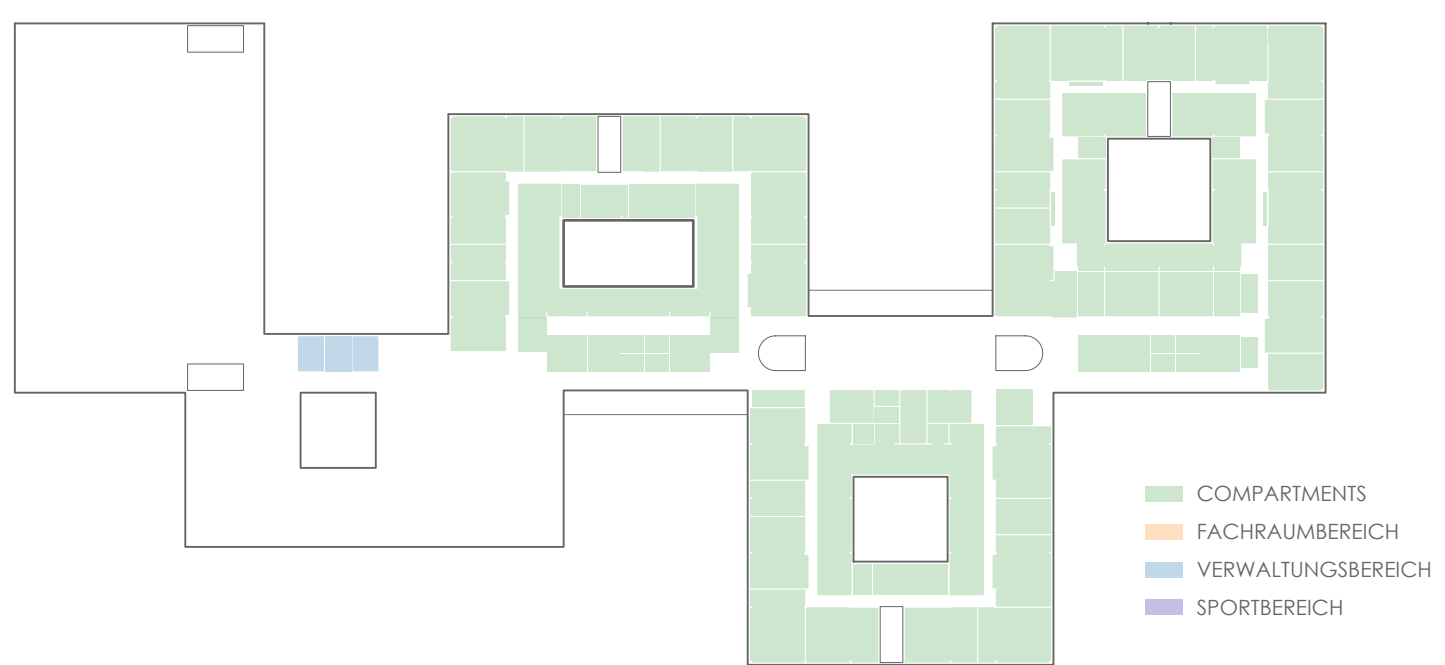
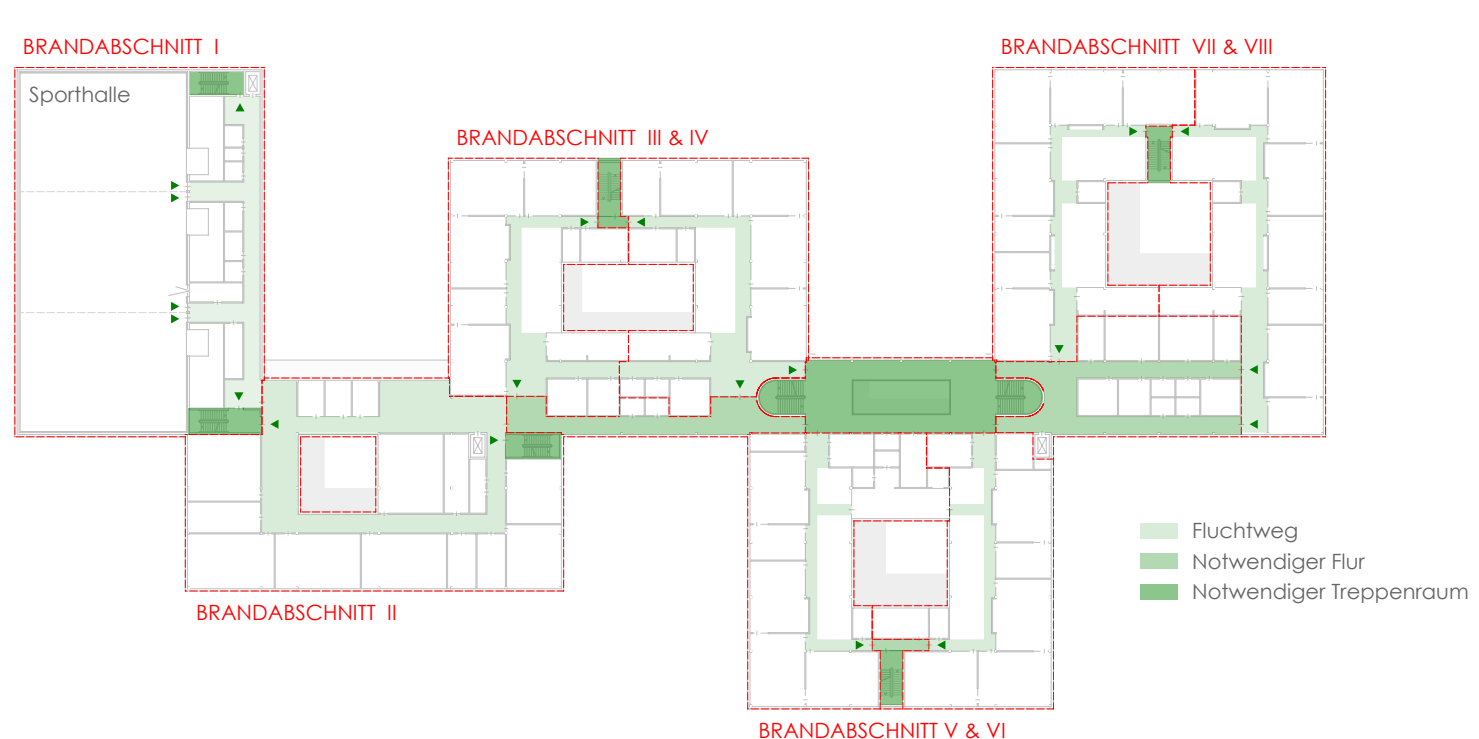
INNERE ORGANISATION

Das Erdgeschoss als Schulöffentlichkeit bildet einen Sockel mit allen gemeinschaftlich genutzten Flächen wie Mensa, Bibliothek oder Verwaltung, während in den Obergeschossen die eher „privaten“ Compartments untergebracht sind. Im Alltag ist die Schule eine Schule der „kurzen Wege“. Das zentrale Erschließungselement sitzt als Herzstück der internen Organisation gut auffindbar am Vorplatz. Über zwei einladende Treppen können sich die Schüler effizient in ihr Compartment verteilen. Eine zentrale Magistrale innerhalb des inbändigenden Baukörpers bindet auch die beiden Sporthallen an, sodass diese bequem in den Obergeschossen trockenem Fußes von der Schule aus betreten werden können. An dieser Verbindung sind die Fachklassen verteilt.



BRANDSCHUTZ

Den Compartments in den Obergeschossen sind in entgegengesetzter Richtung jeweils ein Fluchttrepperraum zugeordnet, der direkt ins Freie führt. Dadurch ist innerhalb der Compartments kein technischer Brandschutz nötig und es kann auf notwendige Flure verzichtet werden. Die Rettungswegängen werden im gesamten Gebäude eingehalten. Die Sparrichtlinien erhalten auf jedem Geschoss zwei baulich unabhängige Rettungswege. Das Gebäude ist durch die westlich des Sportgebäudes liegenden Feuerwehrtür von der Planstraße aus zugänglich. Im Erdgeschoss kann aus den Versammlungsräumen (Mensa, MZB, BIB) direkt ins Freie getüchert werden.



1. OBERGESCHOSS | M 1:200

