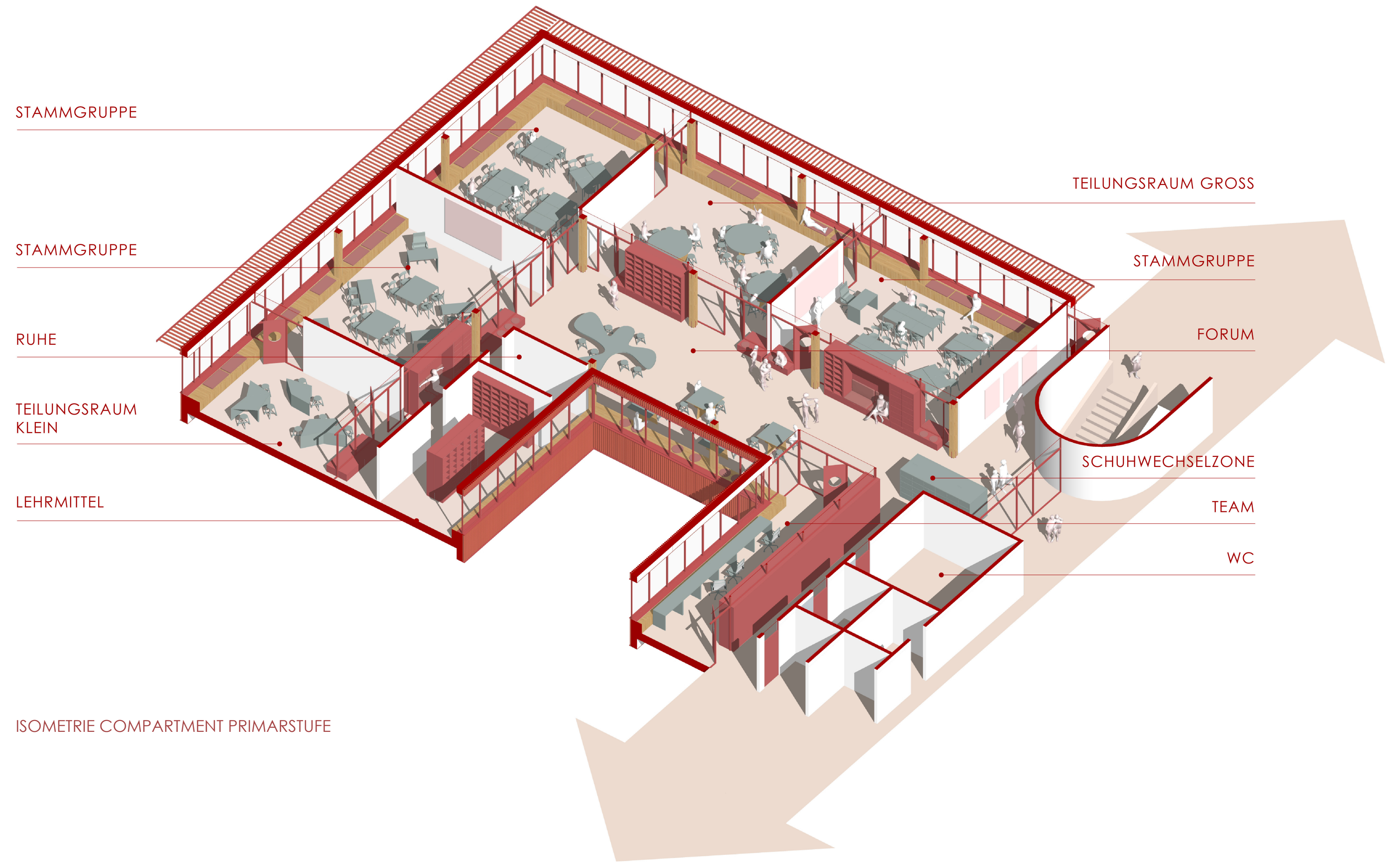
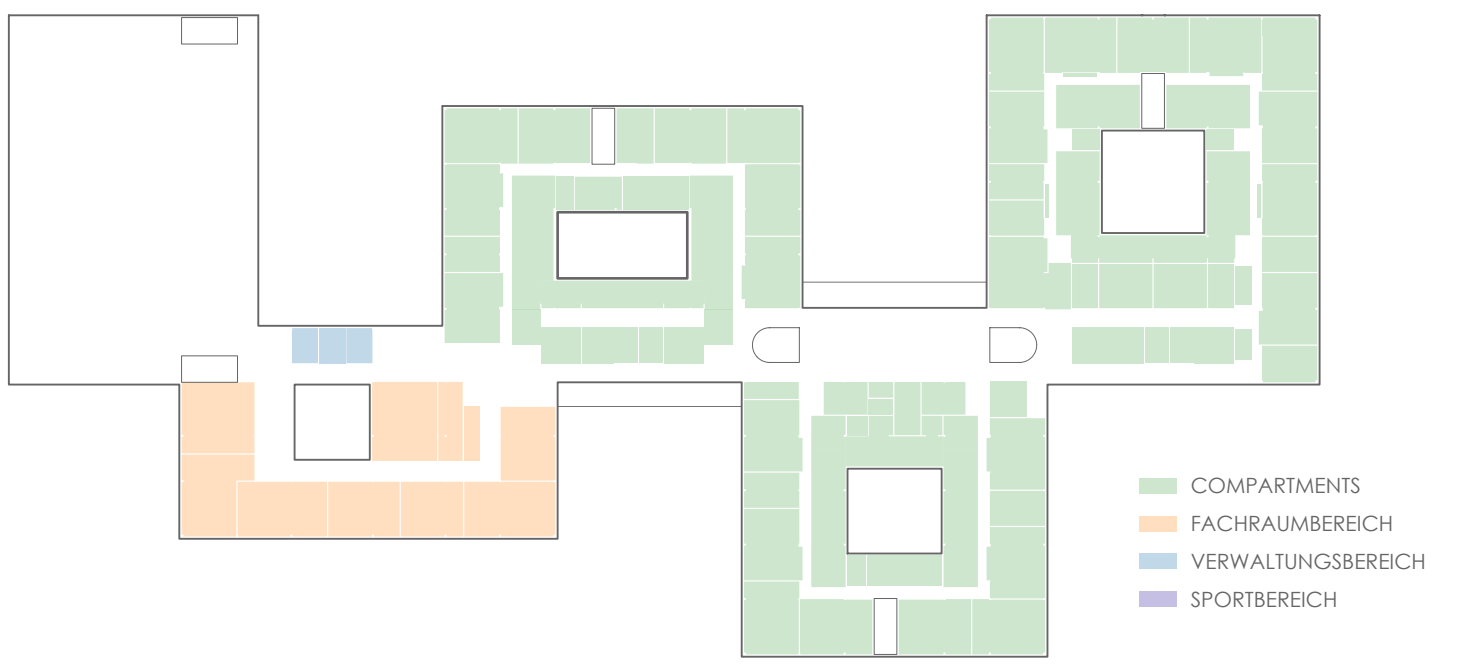
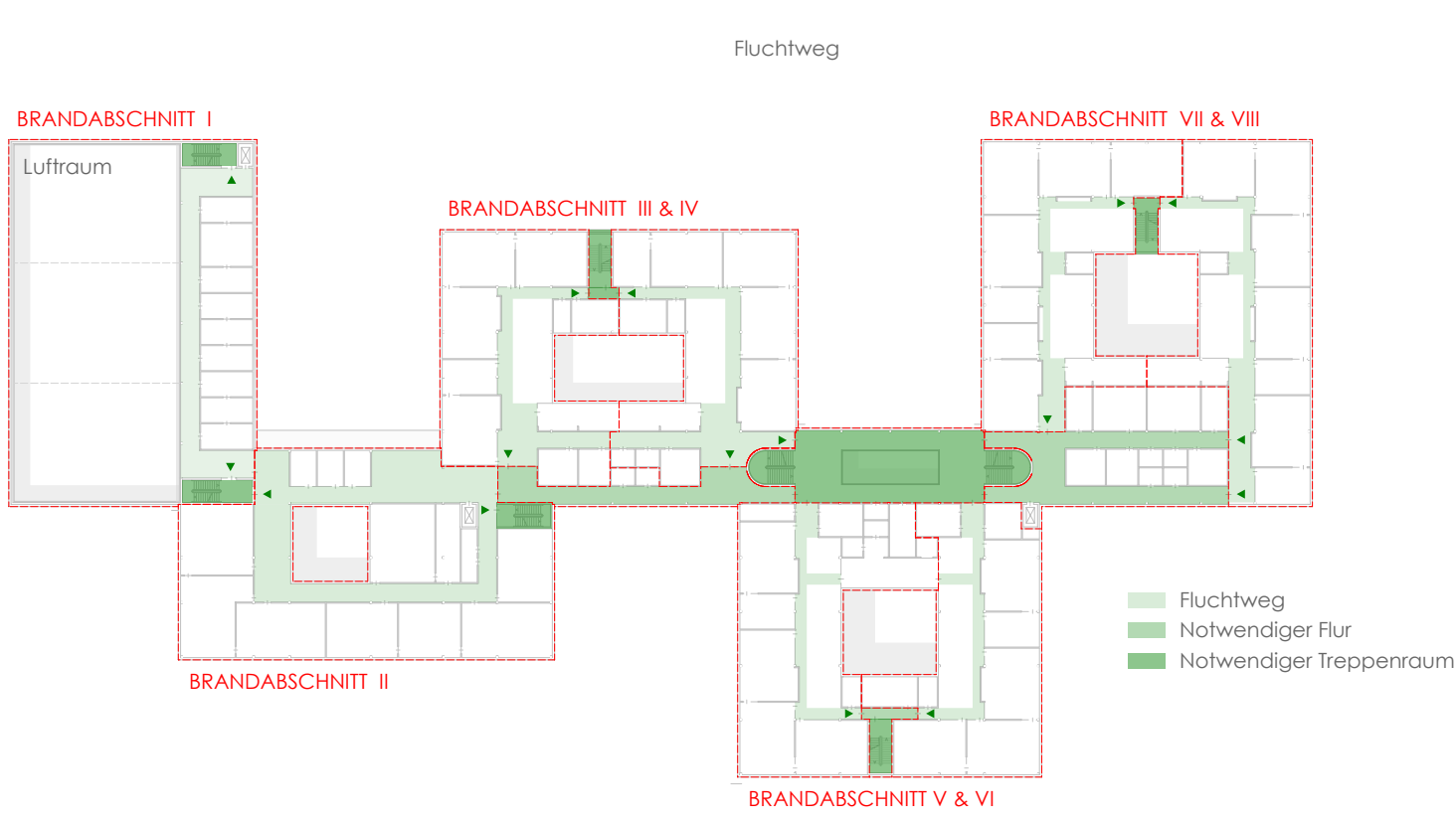
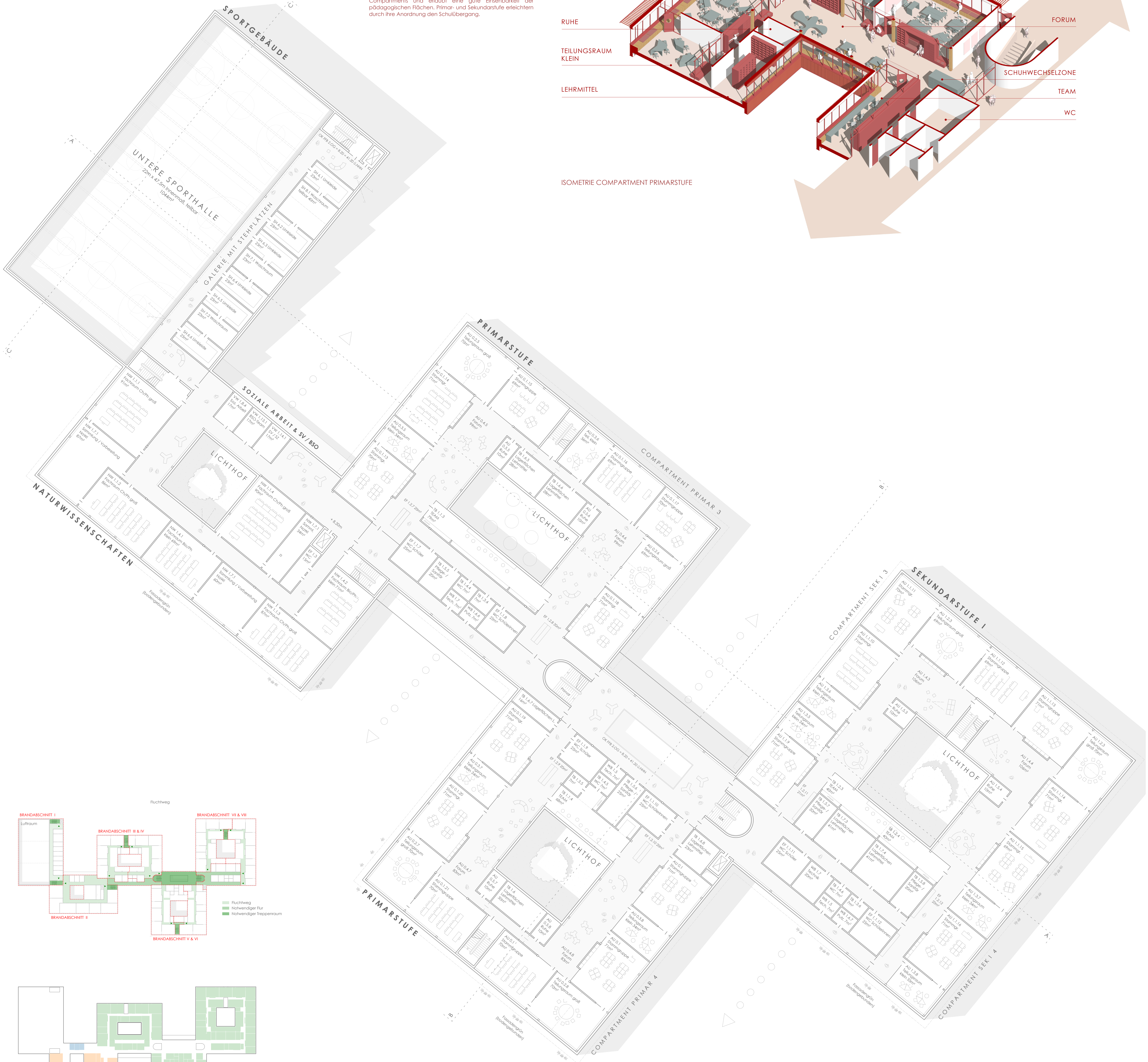


ORGANISATION COMPARTMENTS

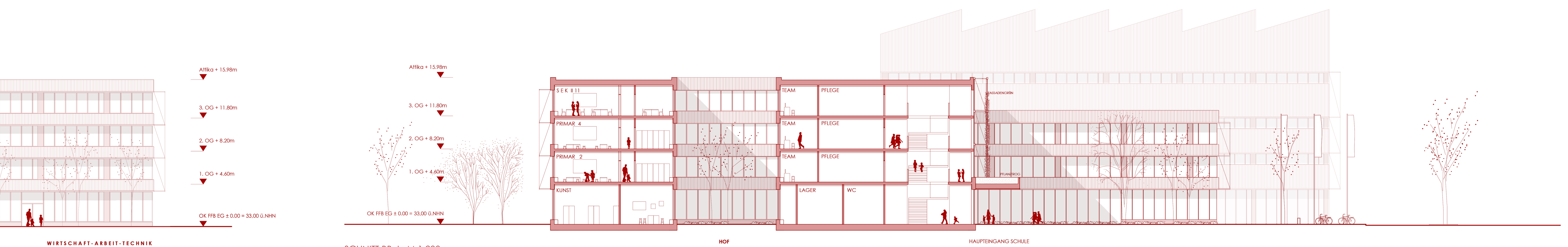
In den Obergeschossen gruppieren sich 3 Baukörper um das zentrale Erschließungselement. In den Baukörpern sind entweder die Primarstufe oder zwei Compartments der Sekundarstufe als „Tandem“ angeordnet. Betreten werden die Compartments jeweils über einen großzügigen Eingangsbereich mit Schuhwechsellzone. Die Compartments zeichnen sich durch ihre offene Raumstruktur, die warme Atmosphäre durch viel sichtbares Holz und ihre hohe Aufenthaltsqualität aus. Durch die großen Lichthöfe werden die Foren und Teambereiche natürlich belichtet, belüftet und erhalten einen Außenraumbezug. Die Stammgruppen und Teilungsräume sind an der Außenfassade angeordnet. Durch die Verglasungen sind Sichtbeziehungen ins Forum möglich. Das helle Forum liegt am Innenhof und ist flexibel einsetzbar als Treffpunkt, Arbeitsraum oder Pausenfläche. Der Teambereich sitzt in zentraler Position innerhalb des Compartments und erlaubt eine gute Einsehbarkeit der pädagogischen Flächen. Primar- und Sekundarstufe erleichtern durch ihre Anordnung den Schulübergang.



ISOMETRIE COMPARTMENT PRIMARSTUFE



2. OBERGESCHOSS | M 1:200



SCHNITT BB 1 | M 1:200