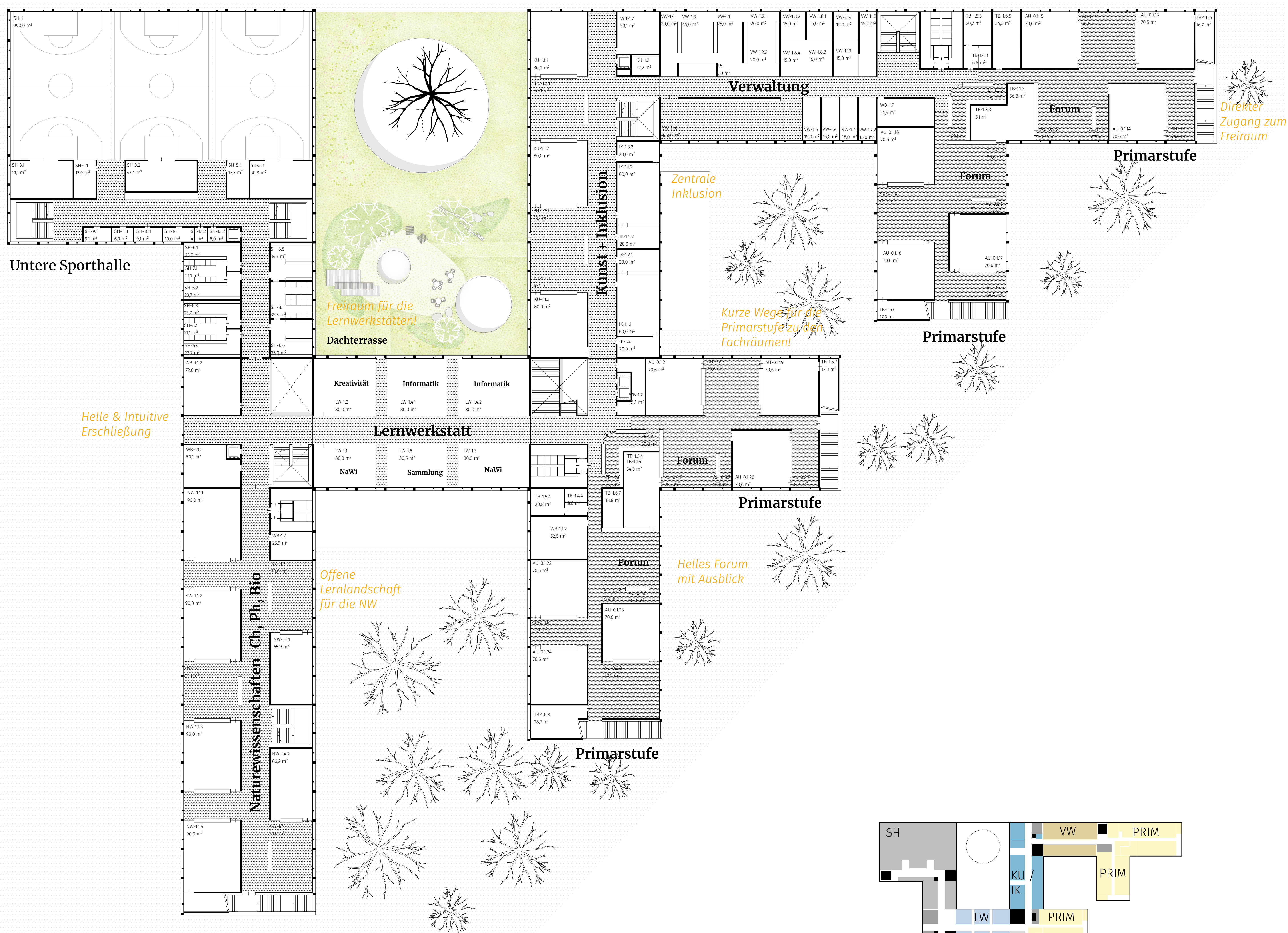


Das Leitmotiv der kleinen Schule in der großen Schule wird in ein klares Konzept übersetzt: Einzelne Compartments und Fachraumbereiche werden als **identitätsstiftende L-förmige Baukörper** konzipiert und zu einem **verflochtenen Netz** gesponnen. Aus dem einzelnen Baustein entsteht eine **simple Struktur**, die das Raumprogramm flexibel aufnehmen kann, auf die nachbarschaftliche Umgebung reagiert und differenzierte Freiräume schafft. An den Knotenpunkten der Struktur befinden sich leicht auffindbare, **zentrale Erschließungskern**e, die eine leichte und intuitive Orientierung im Gebäude ermöglichen. Die Turnhalle bildet als höchstes Gebäude im Ensemble den Auftakt zur Schule. Von hier aus entwickelt sich das Gebäude von einem 4-geschossigen, straßenseitigen Baukörper zu einem 2-geschossigen Baukörper am Fluss und wird dabei von einer **topographischen Bildungslandschaft** begleitet.

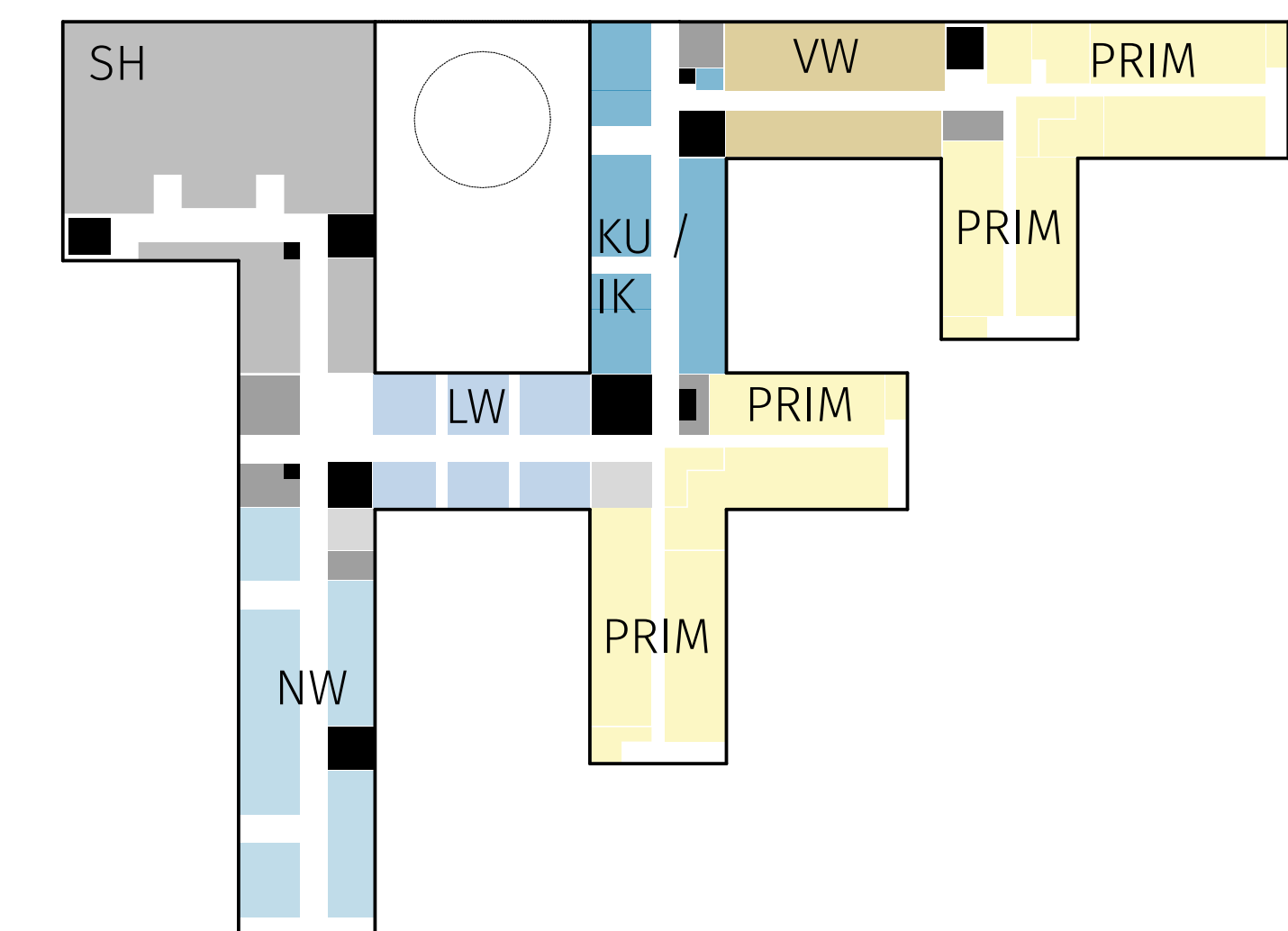
Die Verwaltung ist leicht auffindbar



Helle & Intuitive Erschließung

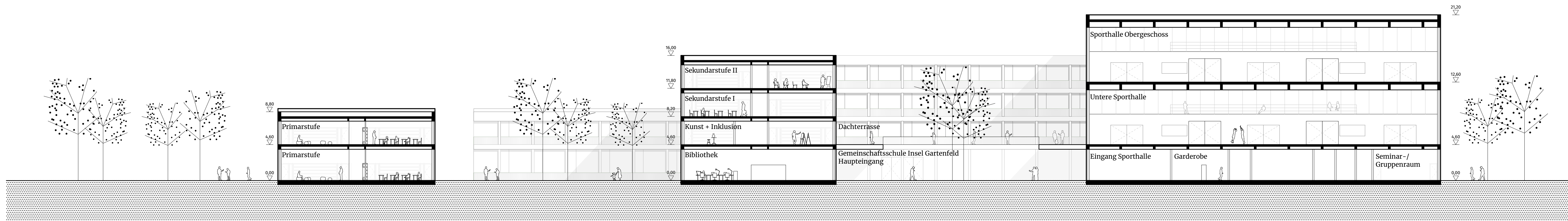
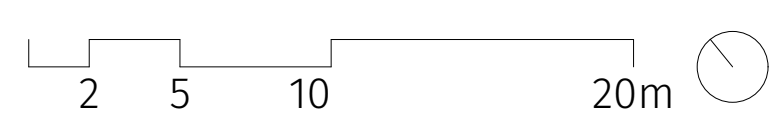
Offene Lernlandschaft für die NW

Helles Forum mit Ausblick



Funktionsdiagramm 1.0G

Grundriss 1.Obergeschoss | 1:250



Schnitt C-C | 1:250