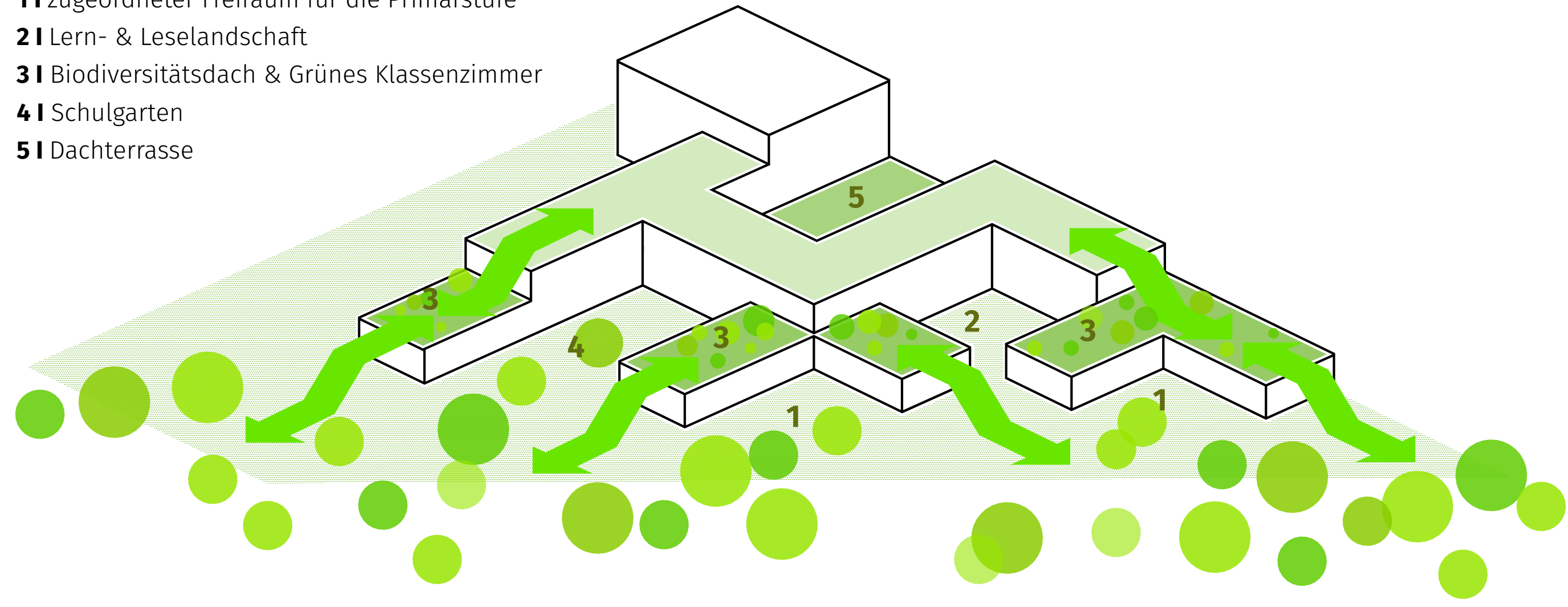


## Differenzierter Freiraum

- 1 | zugeordneter Freiraum für die Primarstufe
- 2 | Lern- & Leselandschaft
- 3 | Biodiversitätsdach & Grünes Klassenzimmer
- 4 | Schulgarten
- 5 | Dachterrasse



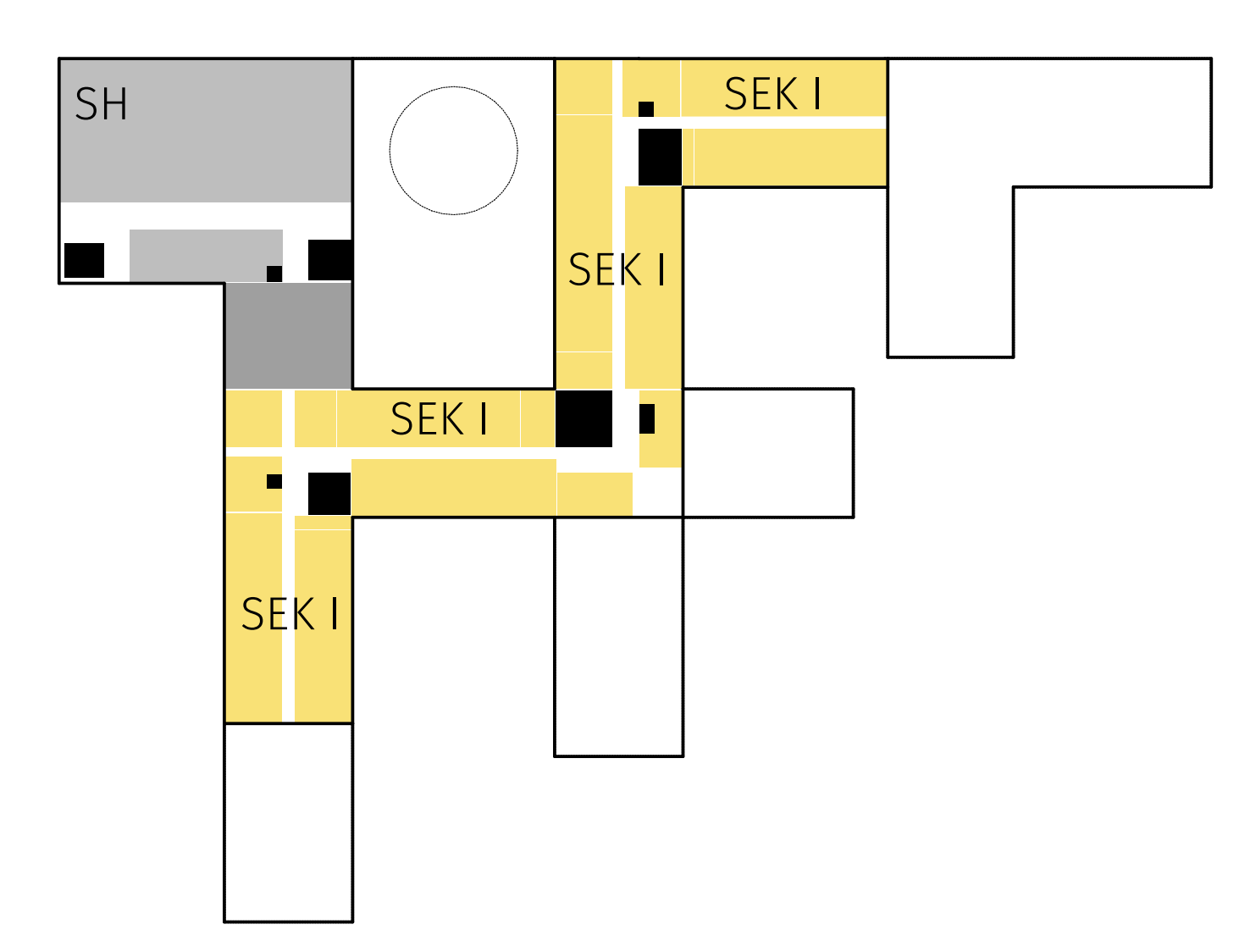
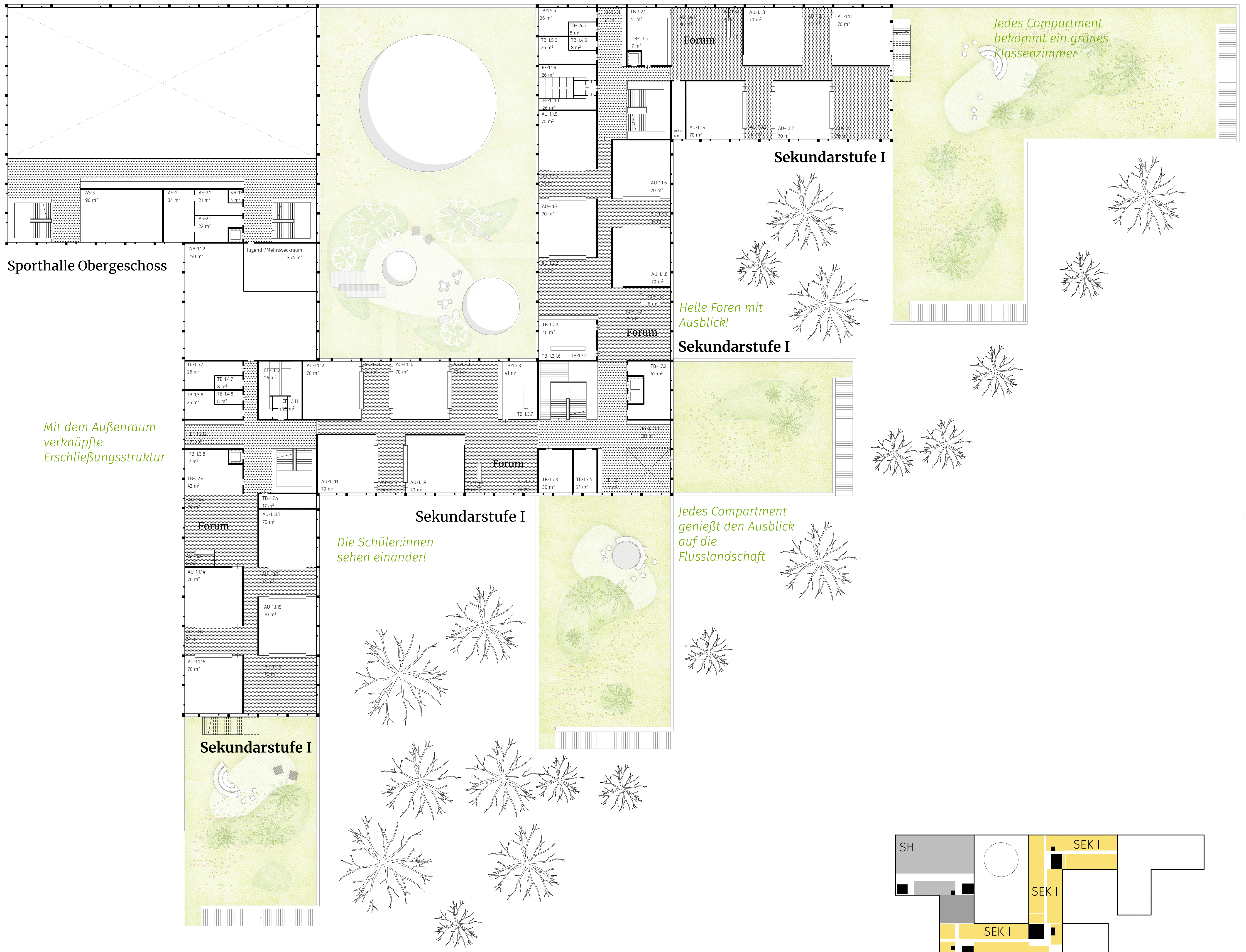
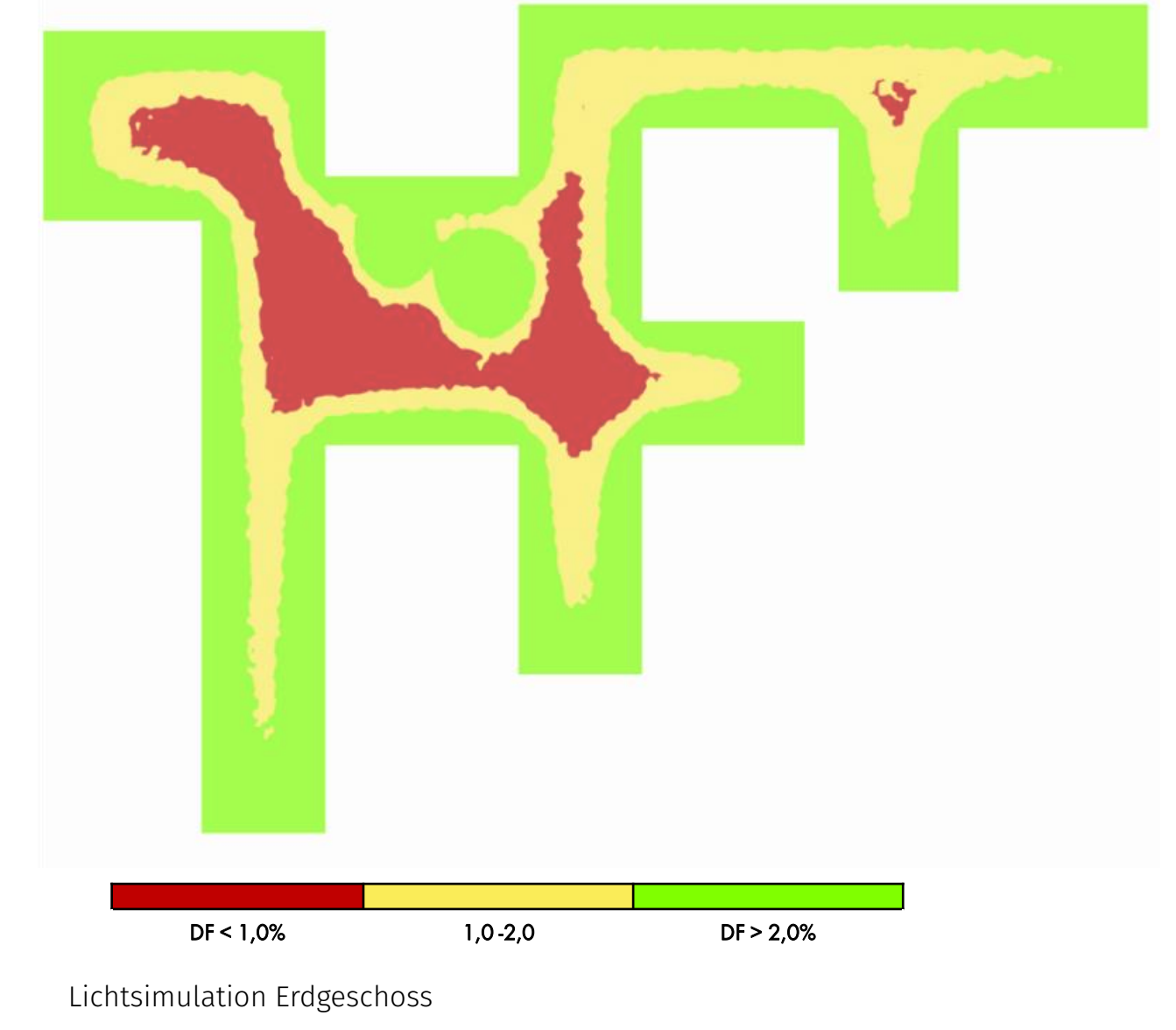
Der "großen Schule" werden großzügige Gärten zugeordnet:

**Mensa - Schulgarten**

**Bibliothek - Lerngarten**

**Haupteingang - überdachter Vorplatz.**

Hier können sich die unterschiedlichen Jahrgangsstufen treffen, gemeinsam Essen und Lernen. Die **soziale Interaktion und der Austausch** über verschiedene Altersgruppen hinweg wird gefördert. Der kleinen Schule (=Compartments) werden **privatere Lernflächen** zugeordnet. Die Primarstufe im Süden des Geländes profitiert von einem zonierten Freiraum im Erdgeschoss in Richtung Fluss. Die Sekundarstufe kann das grüne Klassenzimmer im 3. OG als erweiterte Lernfläche nutzen. Durch die Staffelung der Lernlandschaften im Außenraum, entsteht eine **topographische Bildungslandschaft**, die bis in das 3. Obergeschoss kommuniziert und das Gebäude im Außenraum aktiviert.



Grundriss 2.Obergeschoss | 1:250

