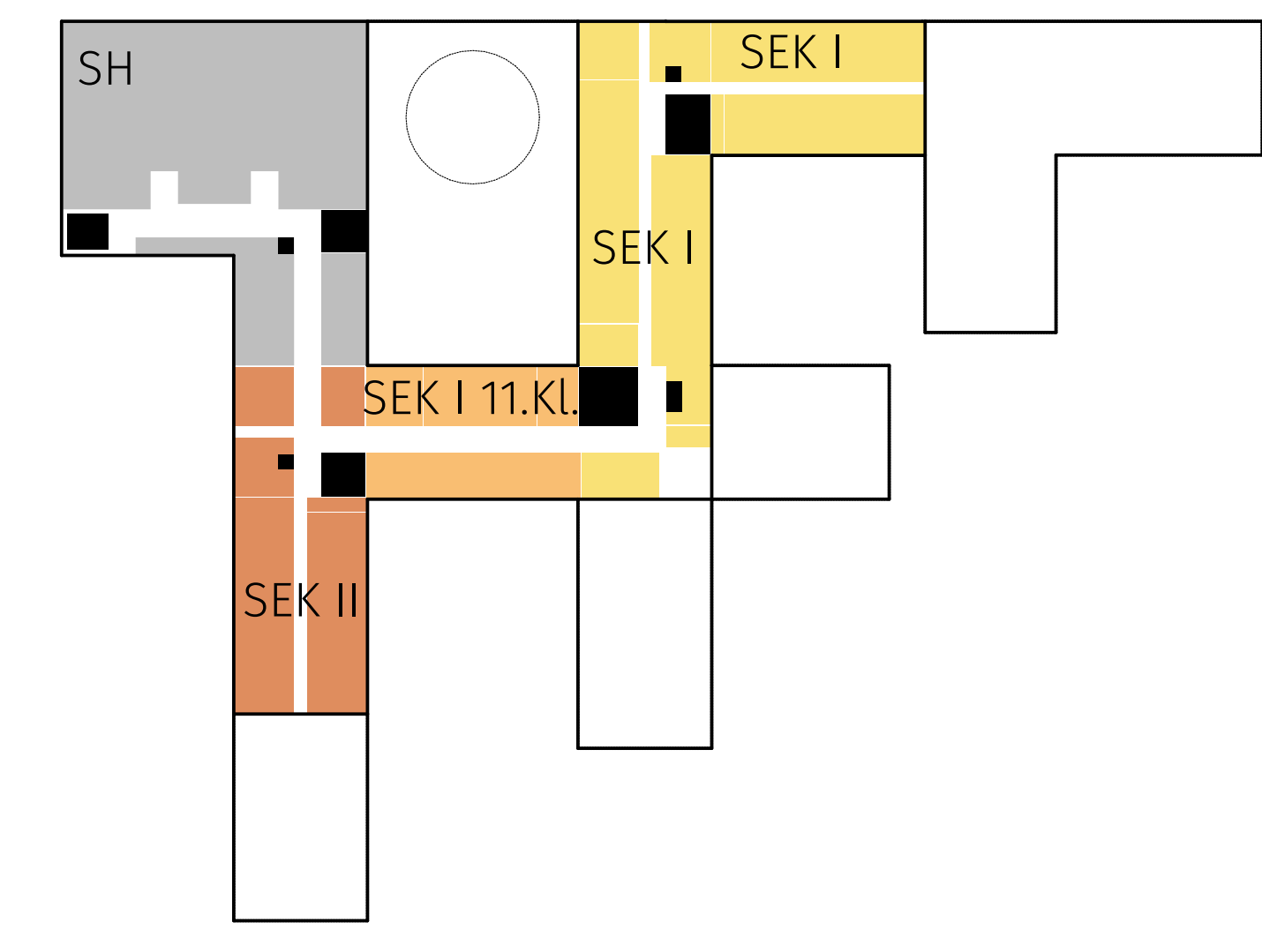
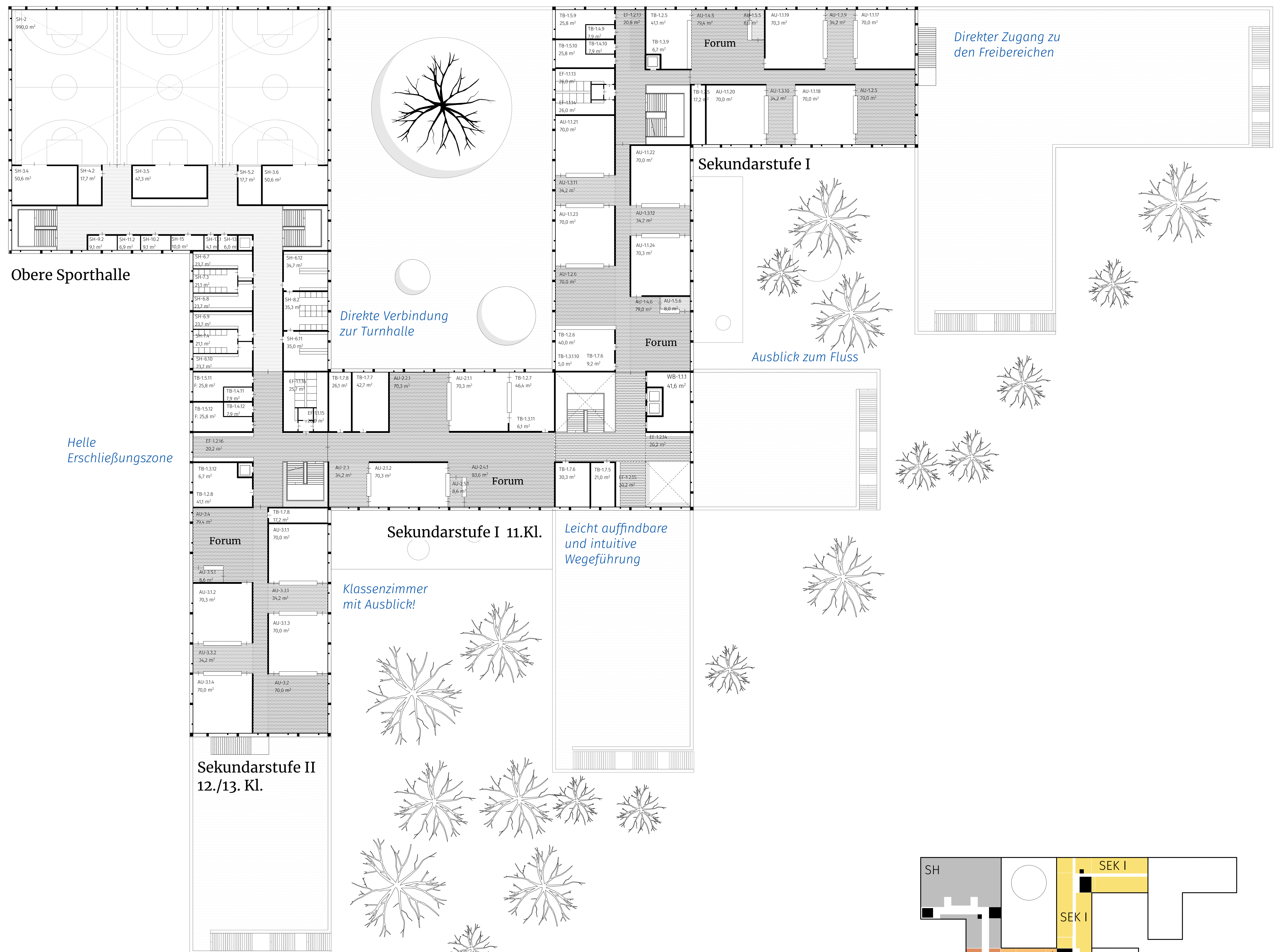
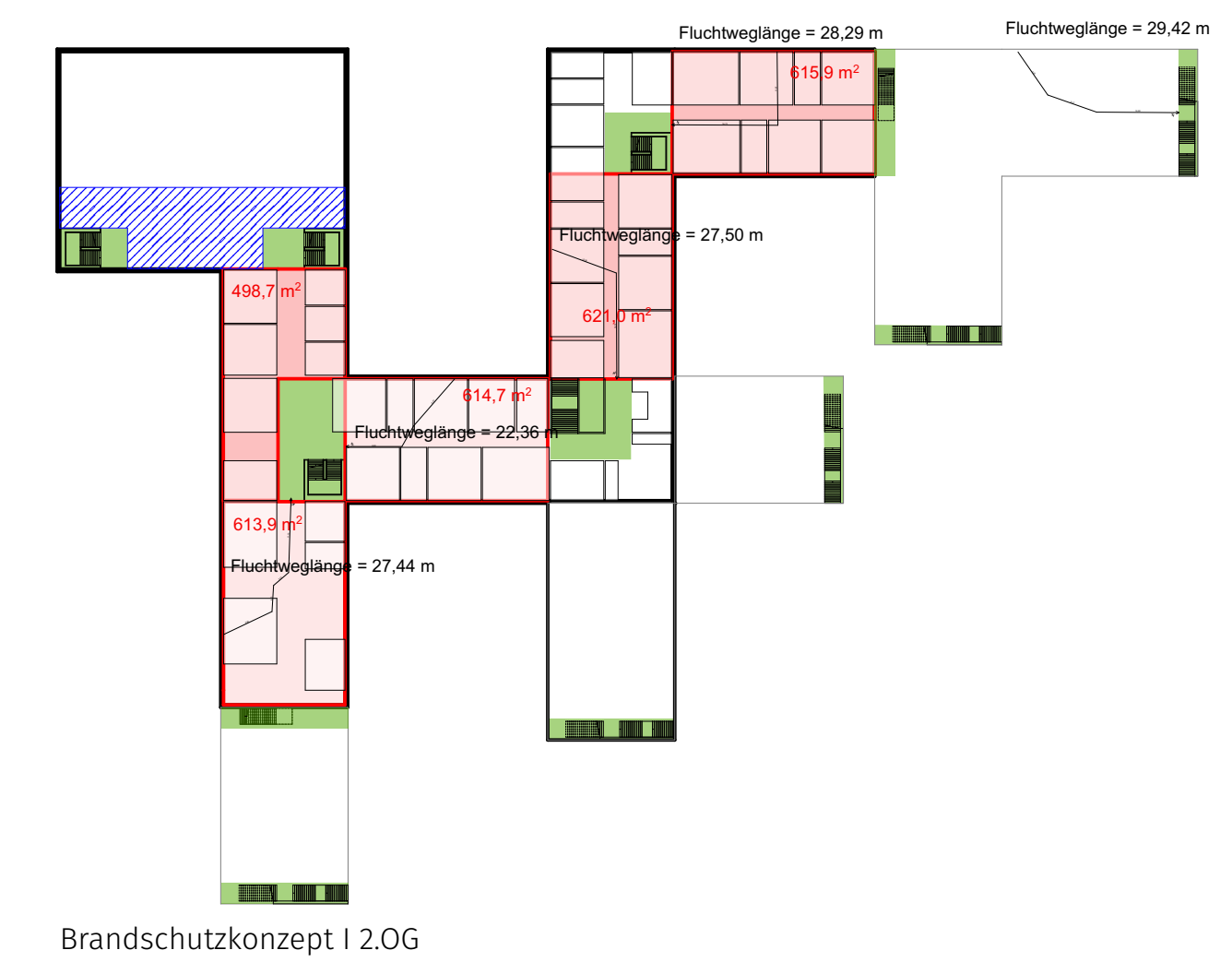
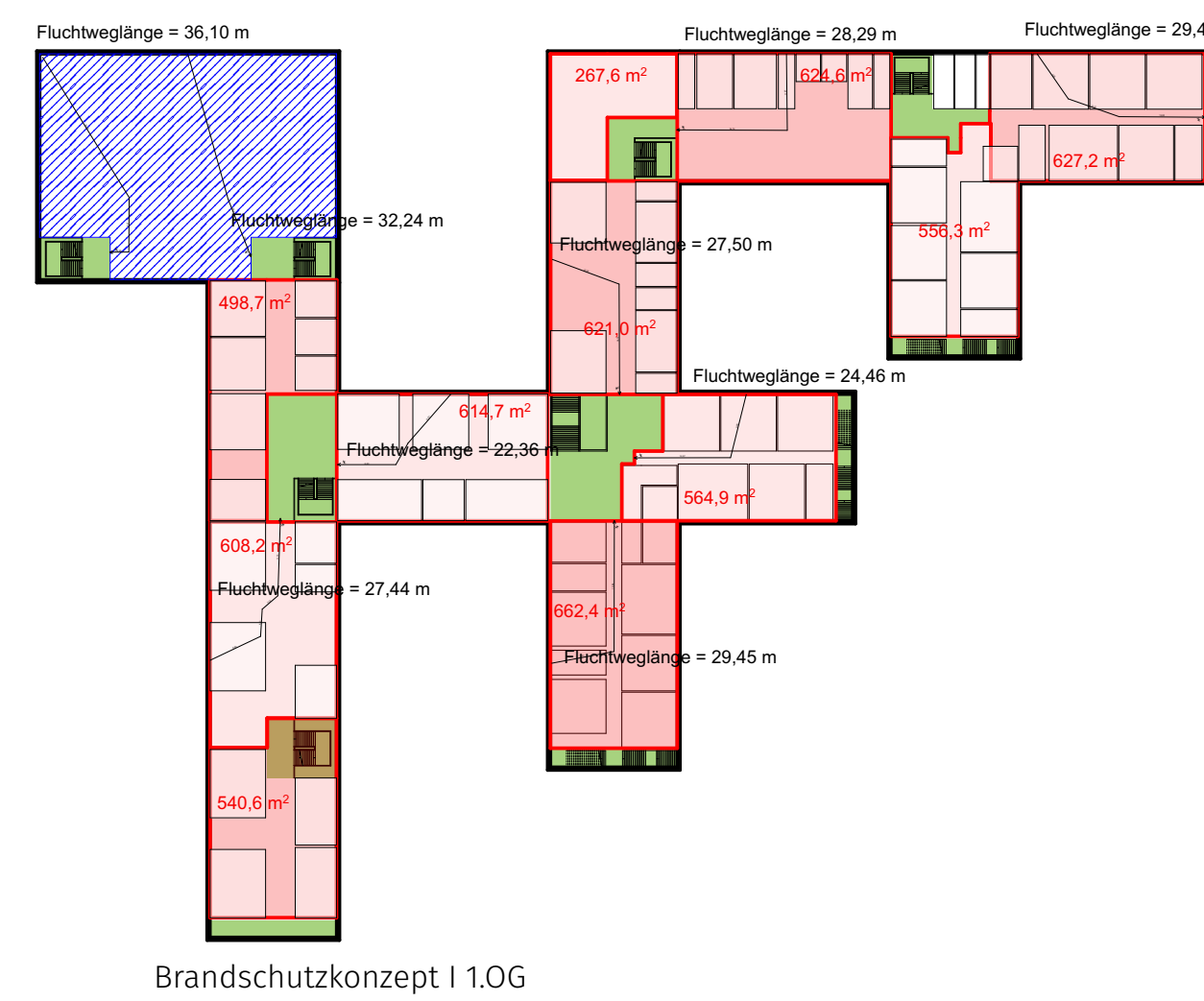


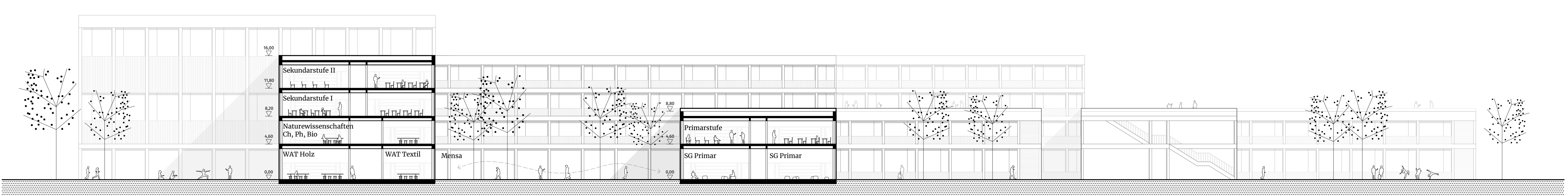
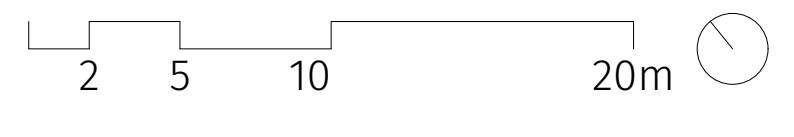
Organisation & Ausblicke

Die **naturnahen** L-Baukörper im Südwesten bilden die Lernorte für die Primarstufe. Zwei nebeneinander gereichte, zweigeschossige L-Baukörper im 3. und 4. Obergeschoss beherbergen die Sekundarstufe. **Das Rückgrat der Schule** bilden die Fachräume, die zwischen Primar- und Sekundarstufe im 1. und 2. Obergeschoss situiert sind. Jedes Compartment ist leicht auffindbar, gut erschlossen und mit den Fachräumen vernetzt. Jedes Compartment erhält zudem einen zugeordneten Freiraum, **einen Ausblick** zur Flusslandschaft und eine **optimale Lichtsituation**.



Funktionsdiagramm 3.0G

Grundriss 3.Obergeschoss I 1:250



Schnitt D-D I 1:250