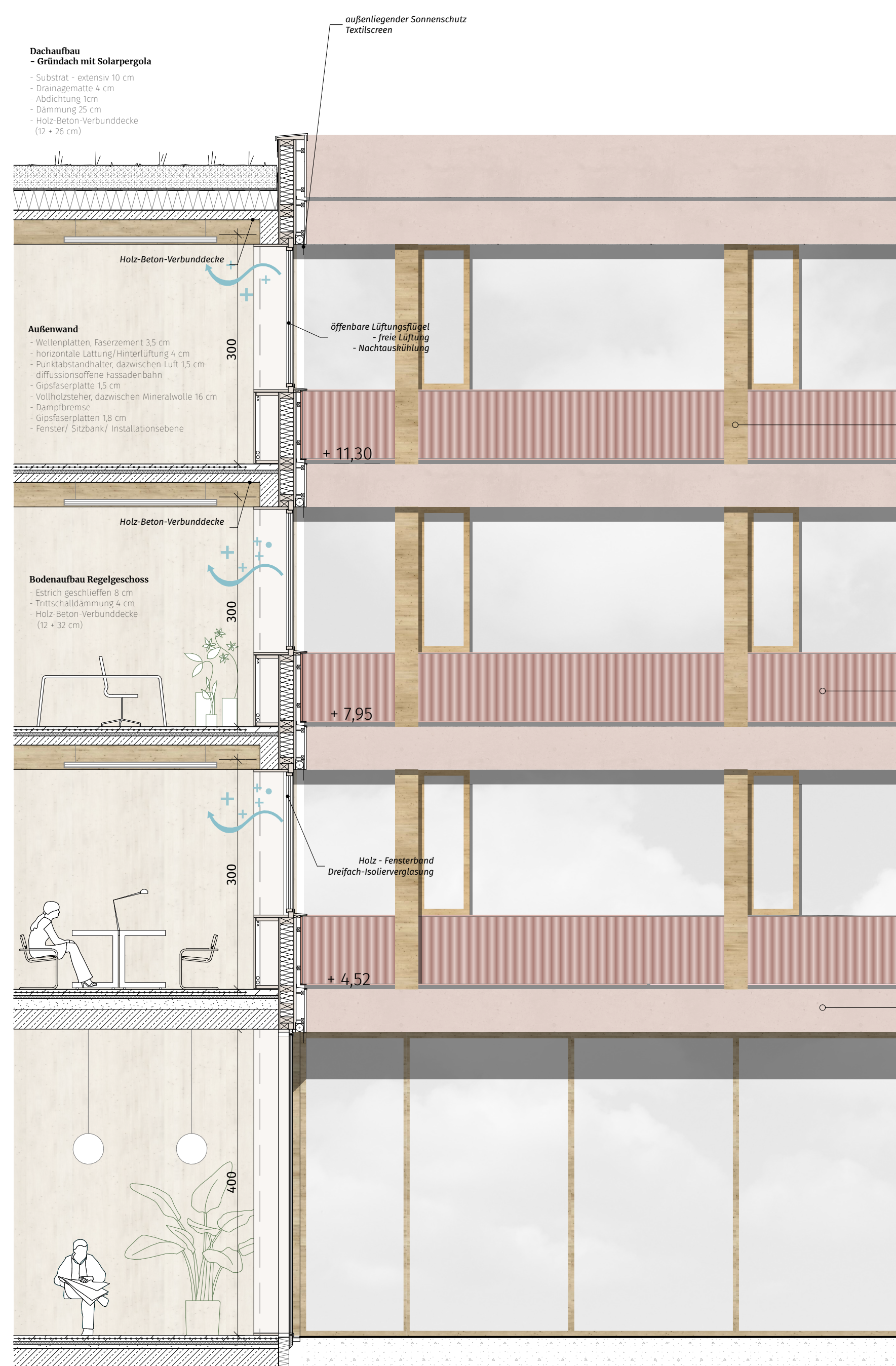
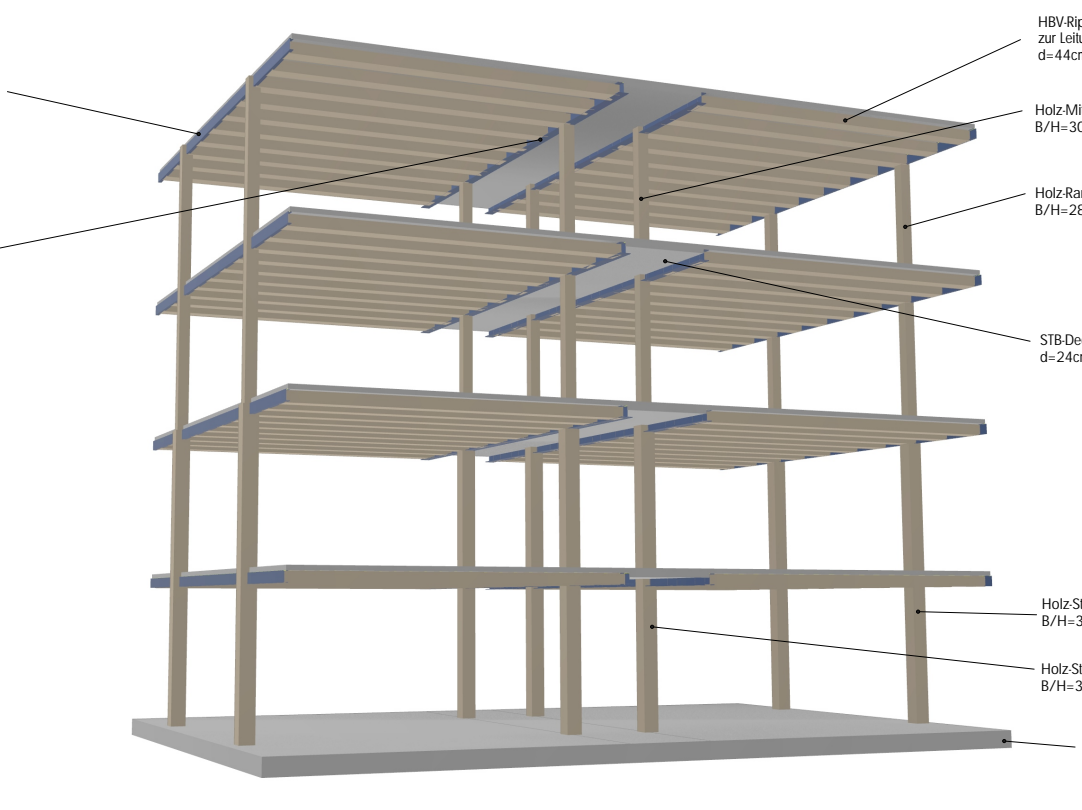
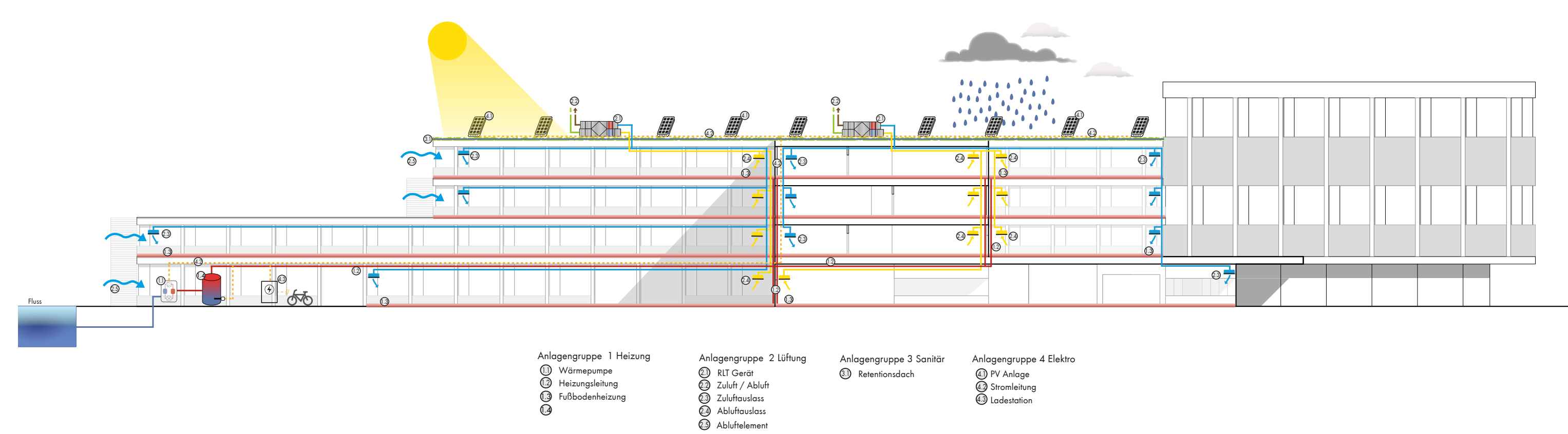




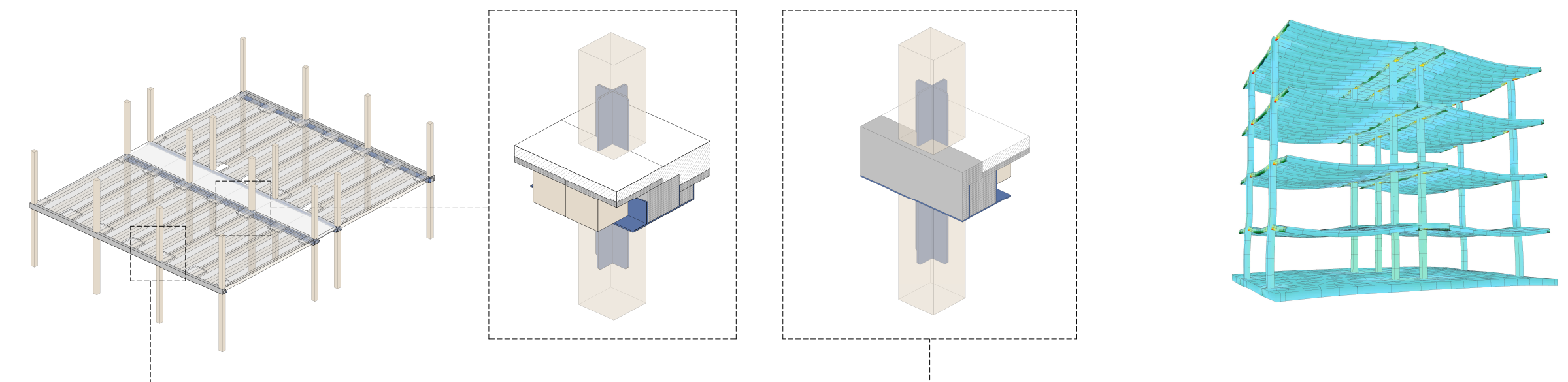
Bibliothek I Nach dem Lesen hinaus in den geschützten grünen Innenhof



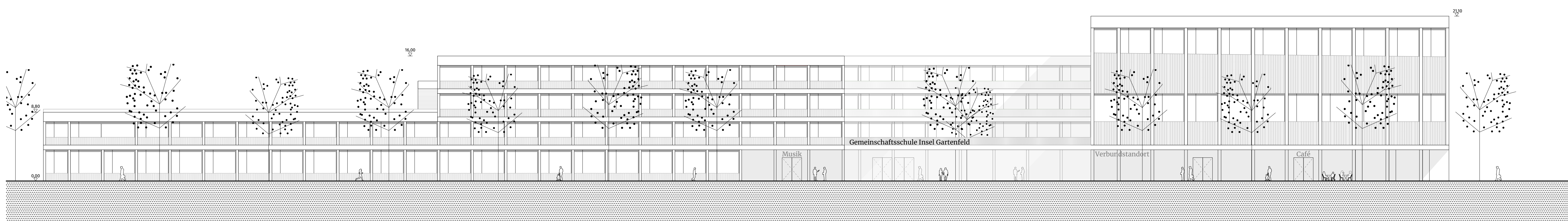
Die räumliche Organisation basiert auf einem **klaren strukturellen Konzept**, das eine einfache, aufgelöste, material- und ressourcensparende Konstruktion ermöglicht. Alle erdberührten Bauteile und der zentrale Erschließungskern werden in Stahlbeton errichtet, die restlichen Bauteile darüber können in einer nachhaltigen **Holzhybridkonstruktion** errichtet werden. Durch den hohen Vorfertigungsgrad der Holzhybridkonstruktion ist ein rascher Baufortschritt, die **maximale Flexibilität** der Raumnutzung und gleichzeitig **hohe Wirtschaftlichkeit** gegeben.



Der Tragwerksentwurf ist geprägt vom Ansatz einer systematisierten und soweit möglich **industrialisierten Bauweise**. Es werden somit in weiten Teilen des Tragwerks **vorgefertigte und modulare** Elemente eingesetzt. Weiterer Entwurfsgedanke ist eine klare Rasterung zur Ermöglichung einer effizienten Nutzung von im **Holz- und Holz-Beton Hybridbau** besser ausnutzbaren uniaxialen Tragelementen. Neben der materialadäquaten Systemwahl wird zur Ressourcenschonung außerdem auf etwaig aufwendige Lastpfade grundsätzlich und bewusst verzichtet. Je nach Primärnutzung der unterschiedlichen Bereiche werden differenzierend andere Deckensysteme eingesetzt. Die Tragstrukturen reagieren somit auf die teilweise unterschiedlich gewichteten Anforderungen hinsichtlich **Nutzungsflexibilität, Brandschutz, thermischer Konditionierung und Bauakustik**.



Fassadenschnitt I 1:50



Ansicht Nord I 1:250 Haupteingang