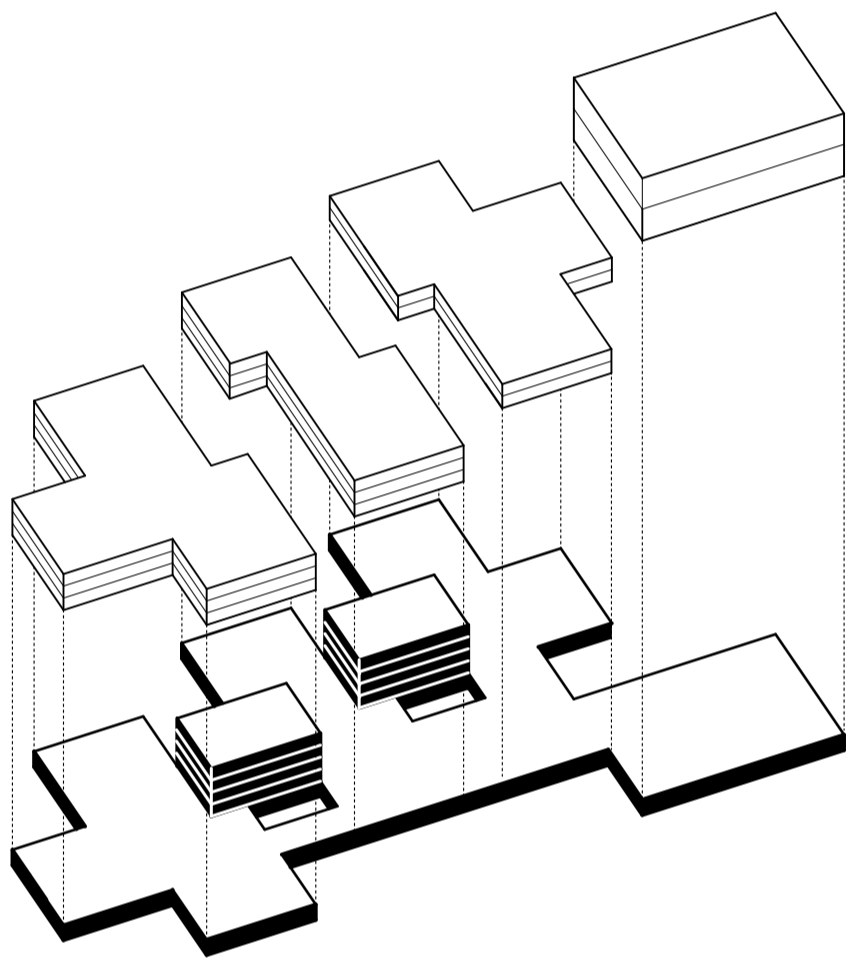
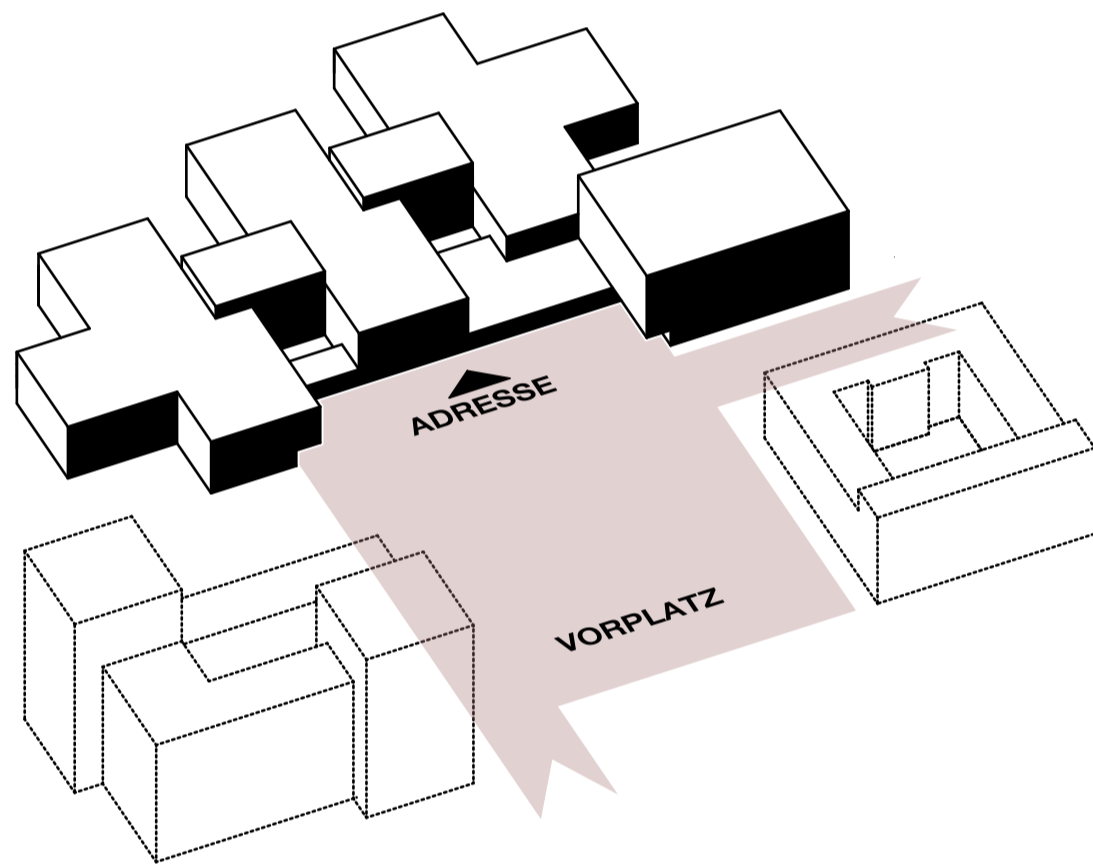




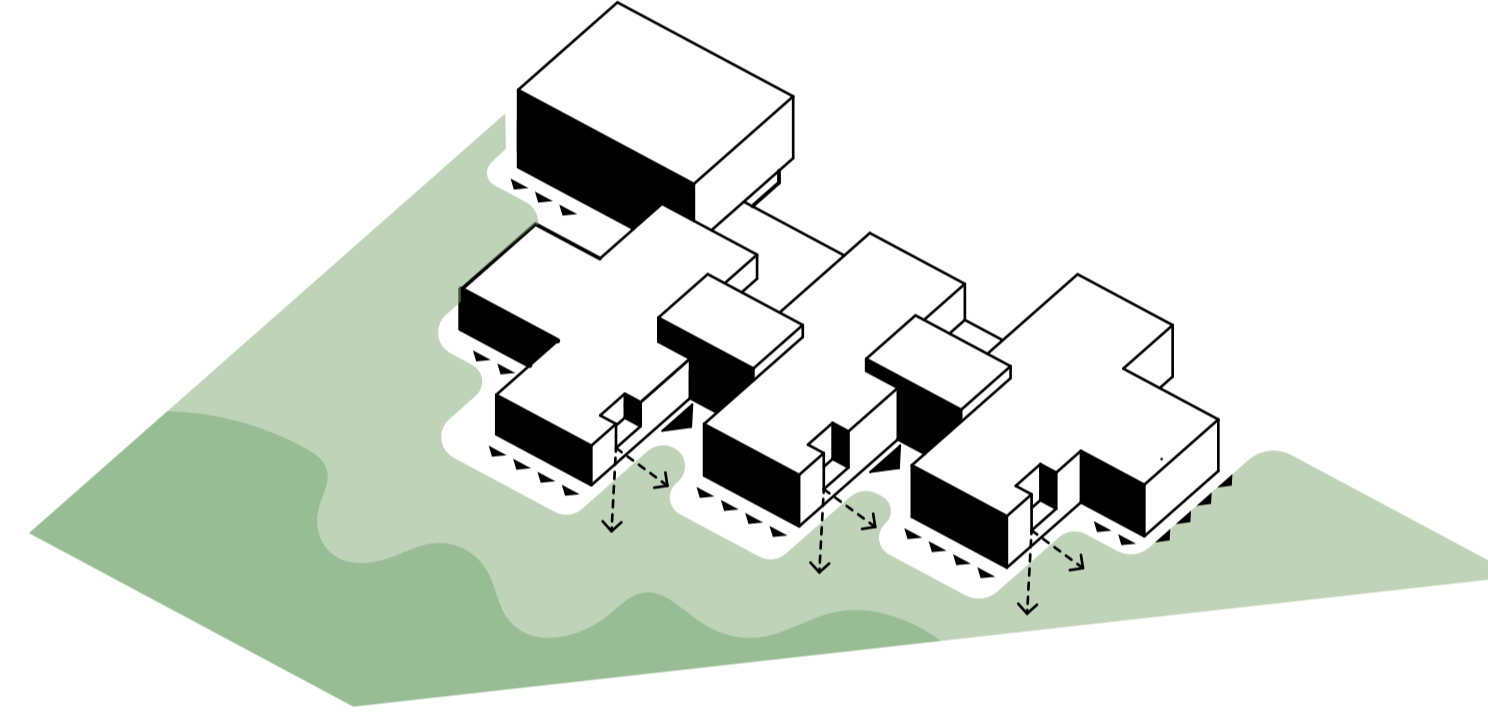
Blick vom Vorplatz auf den Eingang



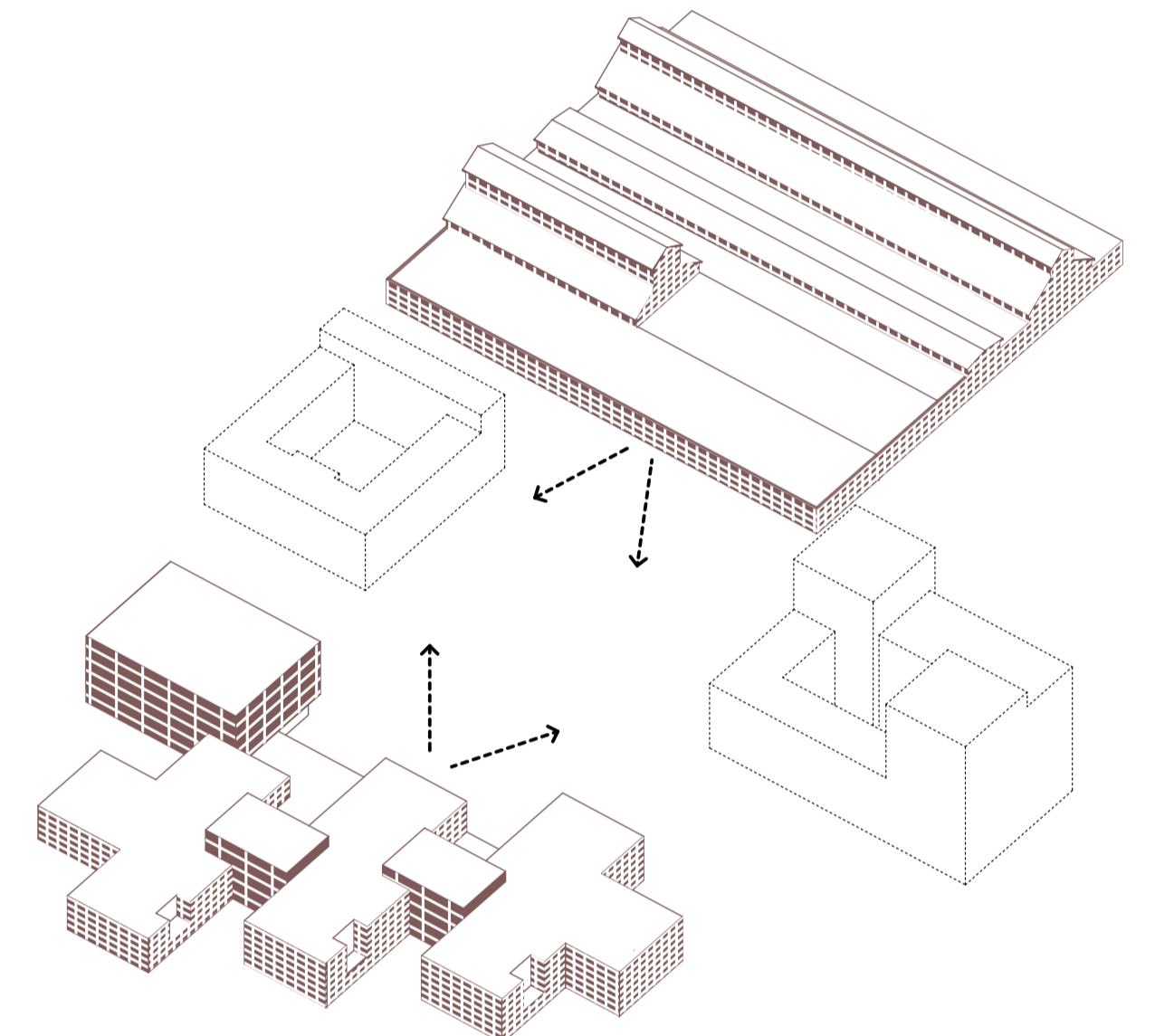
TYPLOGIE + VOLUMEN
 Eine durchgehender Sockel vereint die zentralen Erschließungskern mit den ausgesetzten Schulhäusern und der Depotgarthalle.



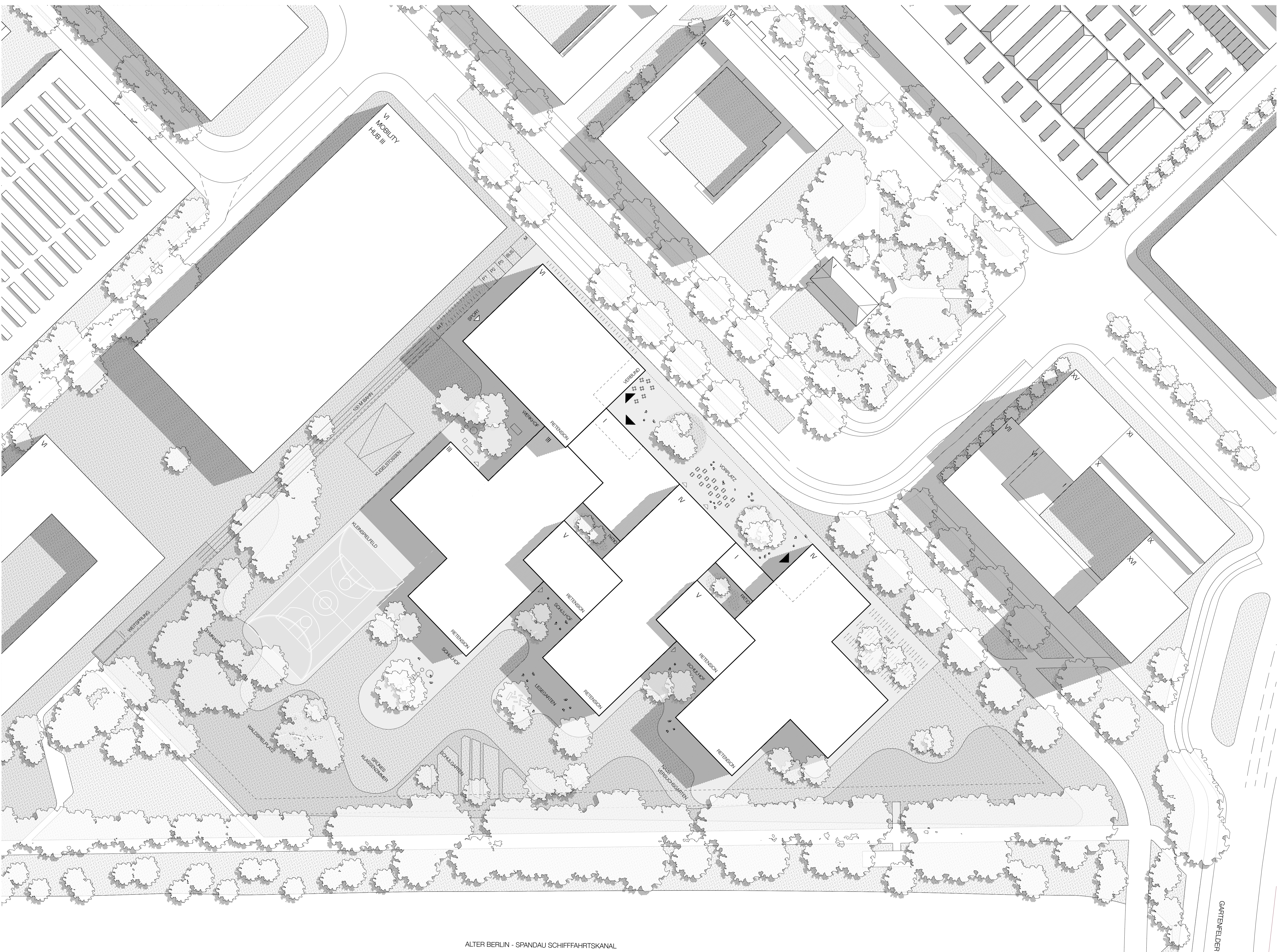
VORPLATZ + ADRESSE
 Ein 3-seitig gefasster Gebäuderückprung verlängert den Quartiersplatz ins Schulgelände und formuliert die Eingangsadresse.



VERZÄHNUNG GRÜNRAUM
 Die differenzierte Gebäudeform verzahnt sich mit dem rückwärtigen Grünraum. Die zueinander versingenden Gebäudeabschlüsse ermöglichen allen Foren den freien Blick ins zur Uferkante.



VIS à VIS + KONTEXTBEZUG
 Die Materialität der Fassade nimmt Bezug zur vormals industriellen Prägung des Entwicklungsgeländes und positioniert sich vis à vis zur Belgierhalle.



Lageplan 1:500

