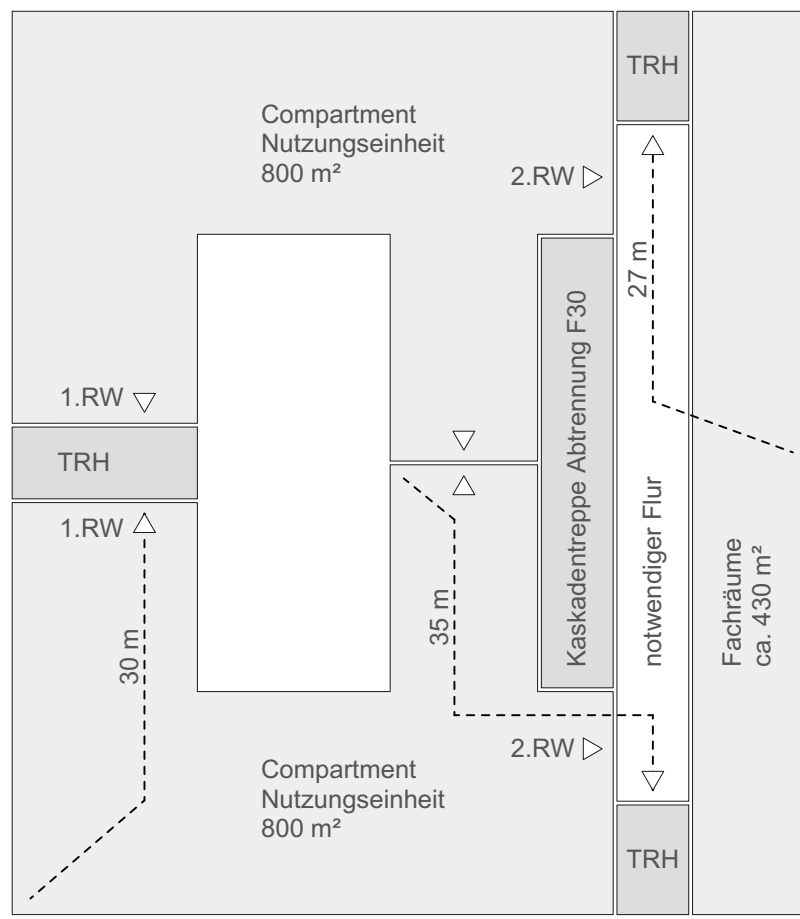


Hohe und ausgewogene Tageslichtversorgung durch eine geringe Gebäudetiefe und dem zentral angeordneten Innenhof.

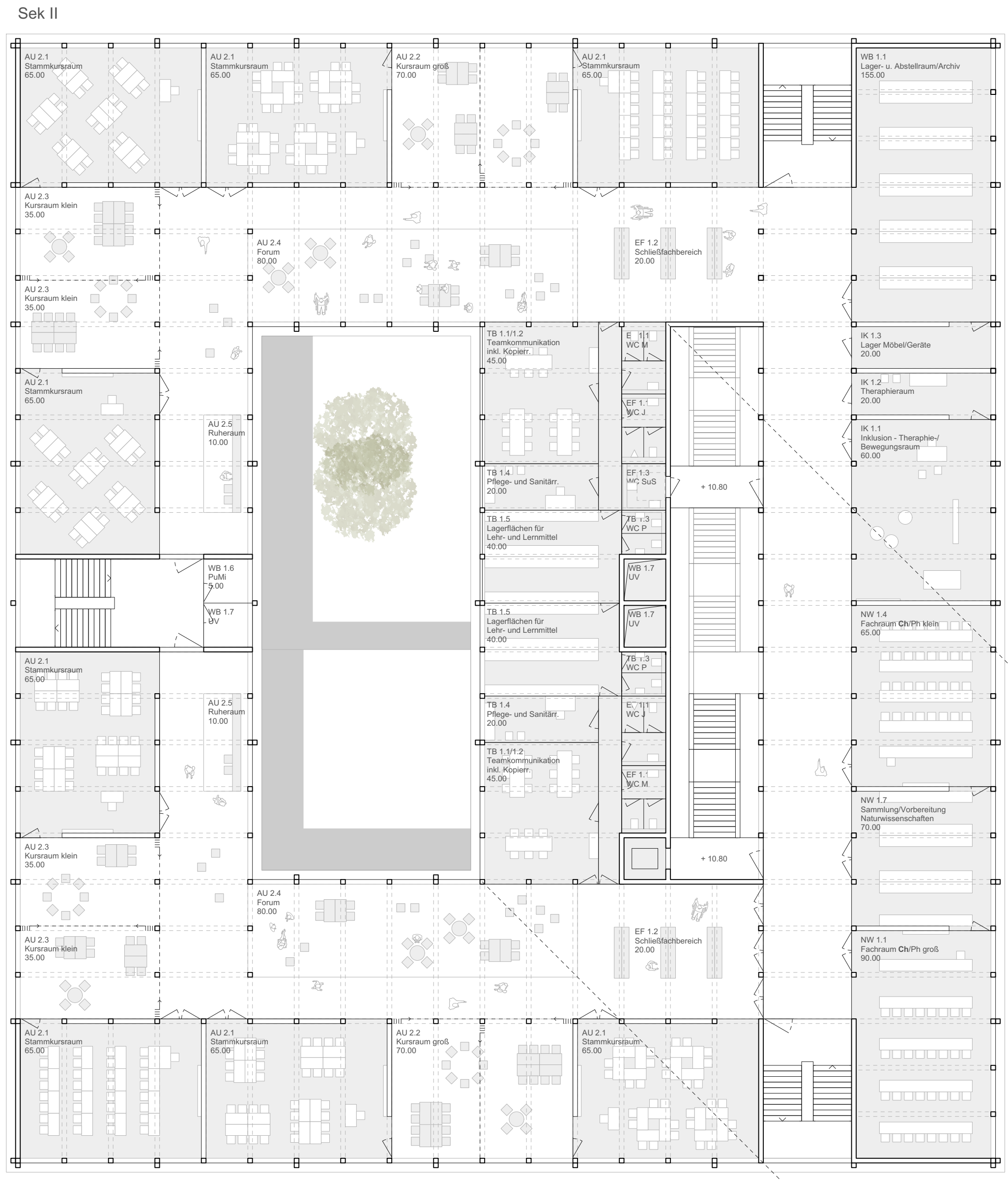
Durch eine, auf das Tageslicht abgestimmte Steuerung des Kunstlichts wird ein Maximum an Lichtqualität erreicht und zusätzlich Energie gespart. Es erfolgt ein flächendeckender Einsatz von energieeffizienter und nachhaltiger LED-Beleuchtung. Die moderne Beleuchtung holt „das Tageslicht“ in die Räume, die Lichttemperatur wird den Erfordernissen entsprechend geregelt. Die richtige Beleuchtung hat direkten Einfluss auf die Behaglichkeit, den Biorhythmus und die Konzentrationsfähigkeit der Schüler und Schülerinnen.

Tageslichtnutzung und Beleuchtung

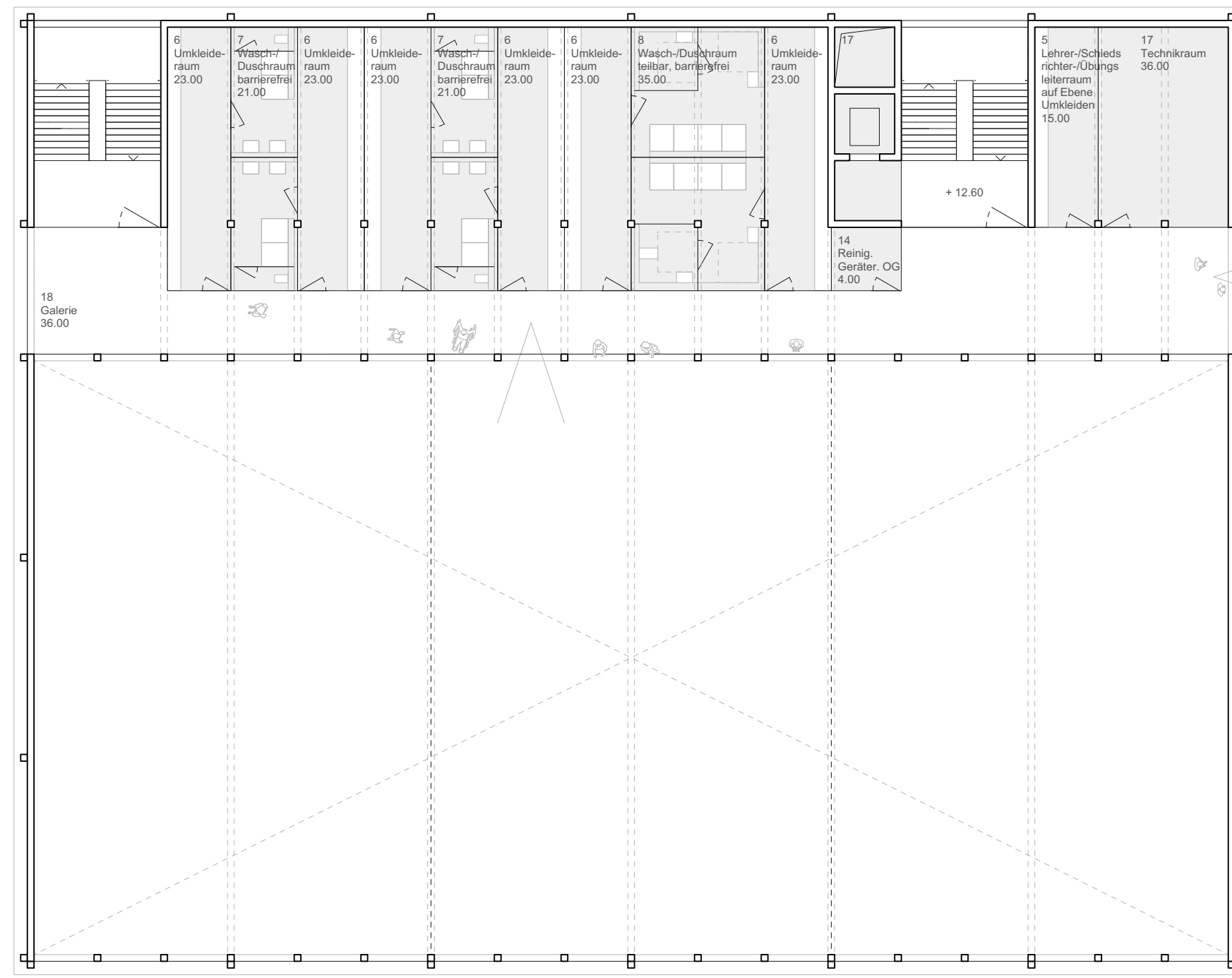


Die Anordnung der drei Rettungstreppehäuser ermöglicht eine kompakte und wechselwirkende Fluchtwegführung ohne Bypass-Lösungen. Die Compartments als Nutzungseinheit, ohne notwendige Flure, schaffen eine flexible Nutzung- und Bespielbarkeit.

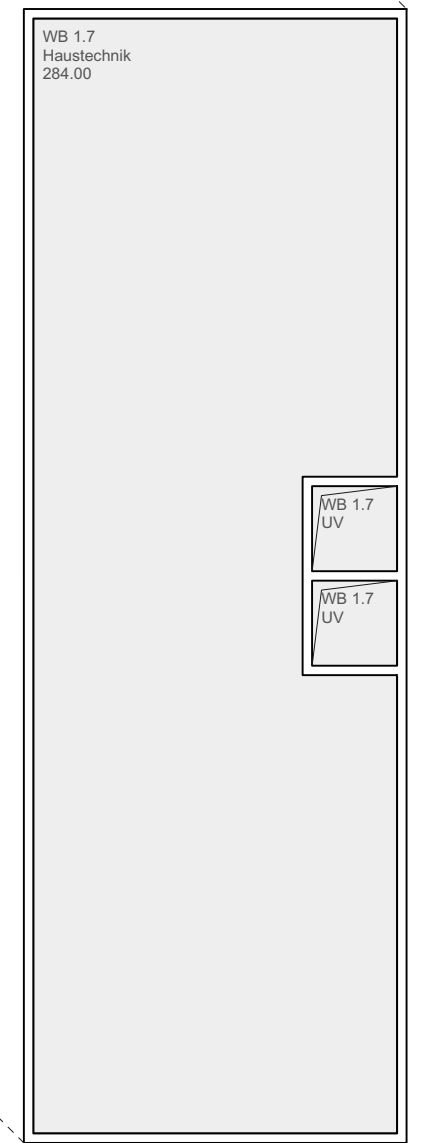
Brandschutz



Sekt II

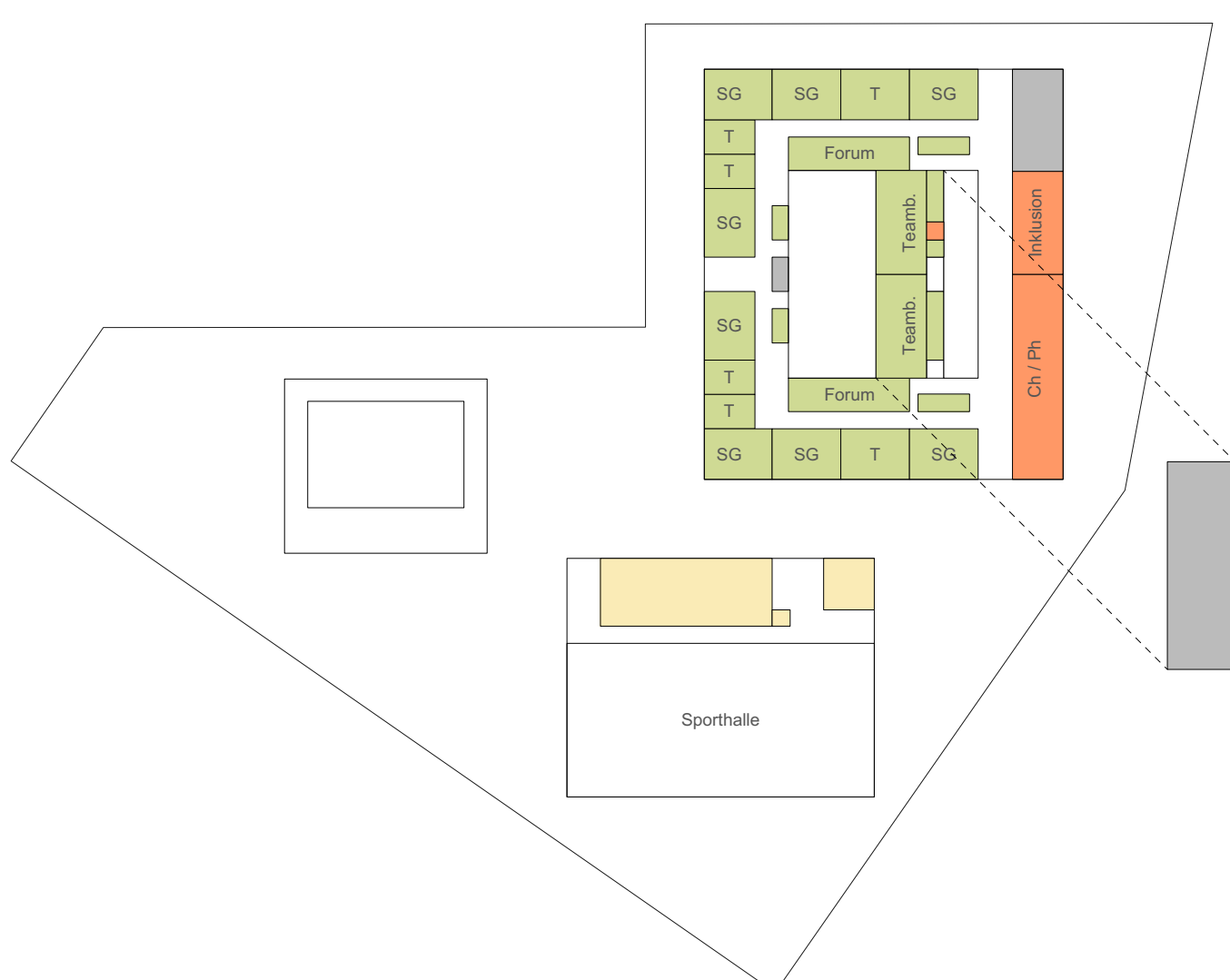


Sekt III

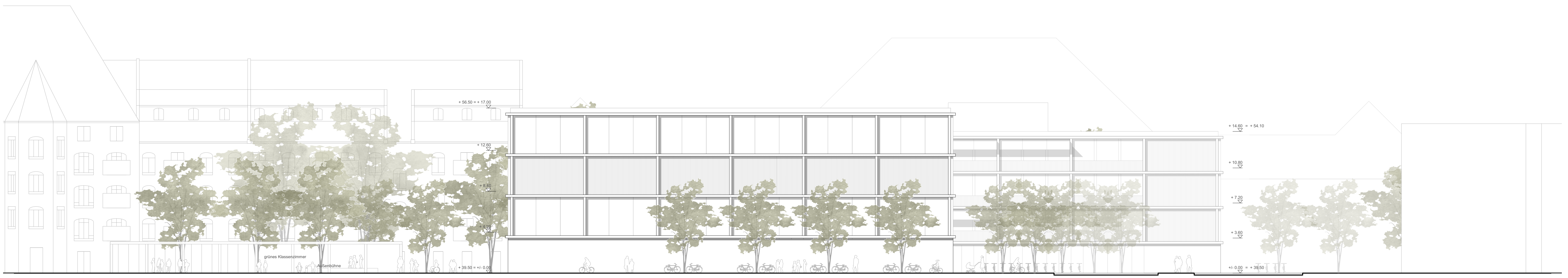


Grundriss DG M. 1:200

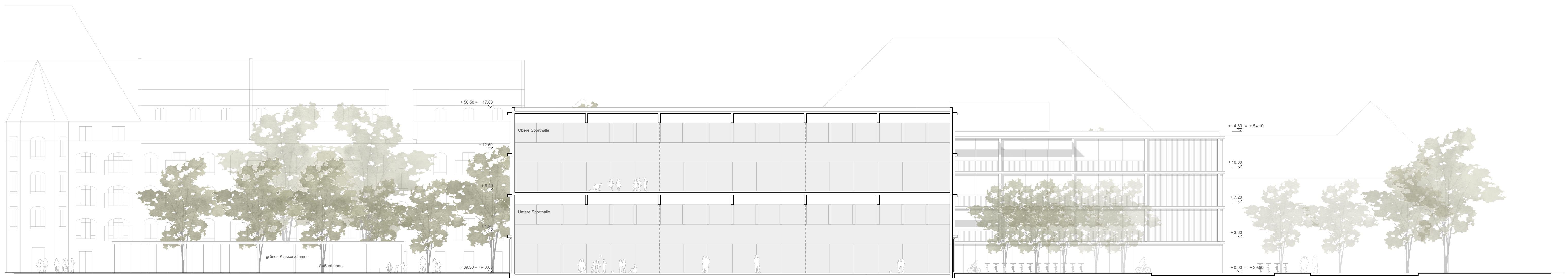
Grundriss 3.OG M 1:200



Funktionsbeziehungen 3.OG / DG



Ansicht Süd M 1:200



Schnitt D-D M. 1:200