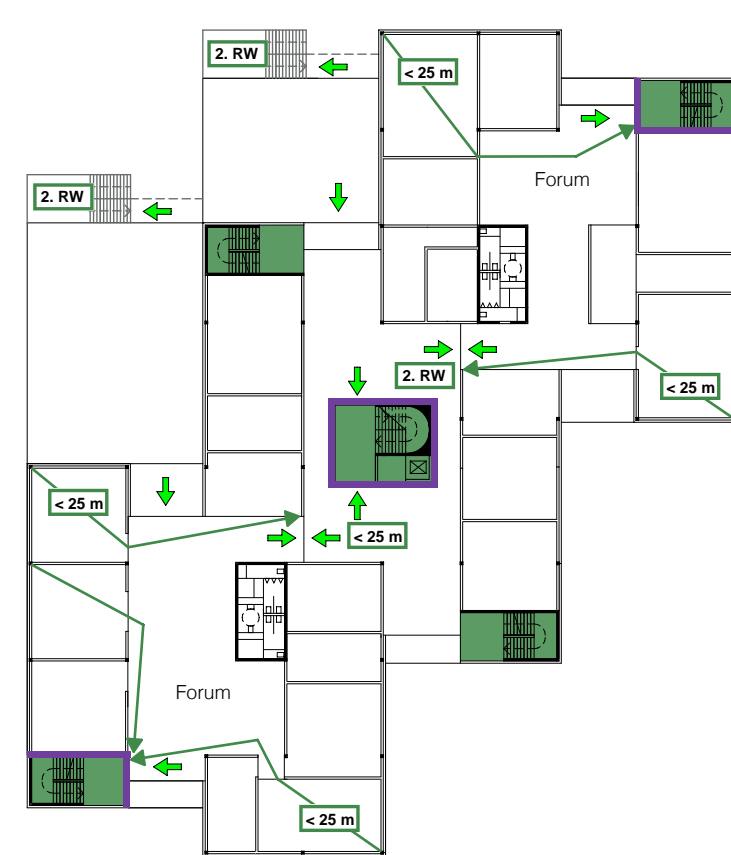
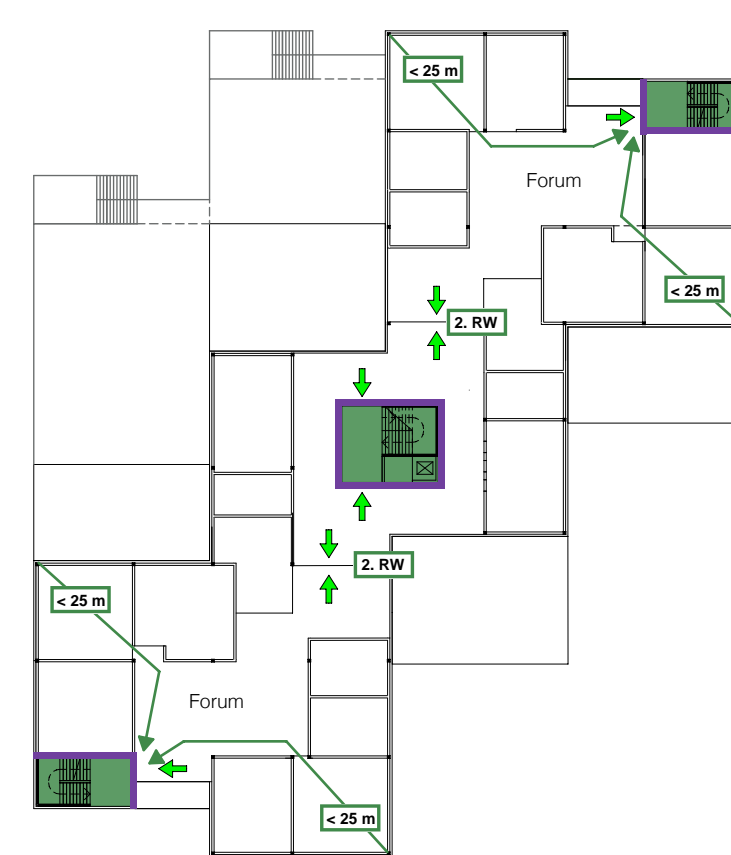


Rettungswege EG

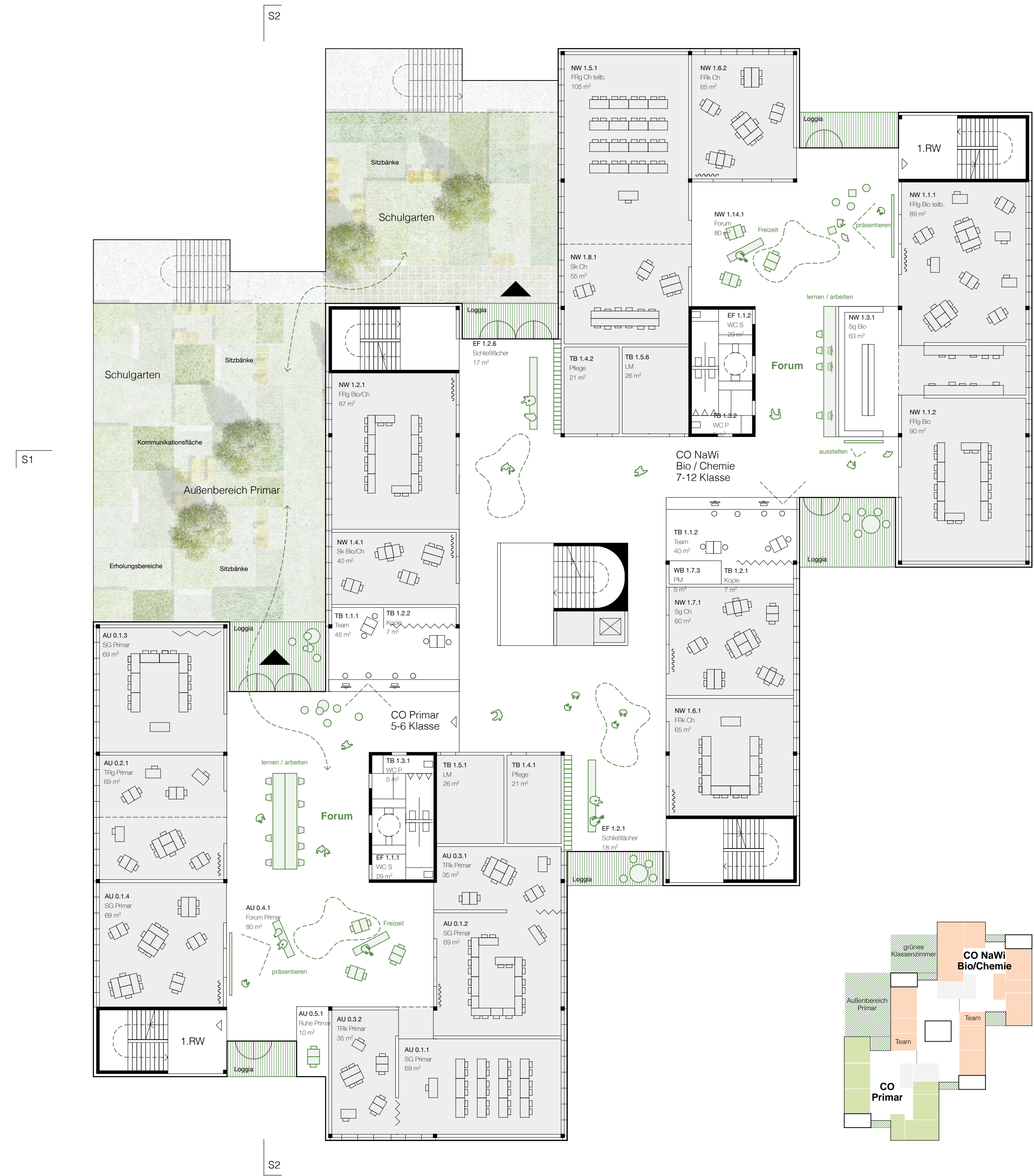


Rettungswege 1./2. OG

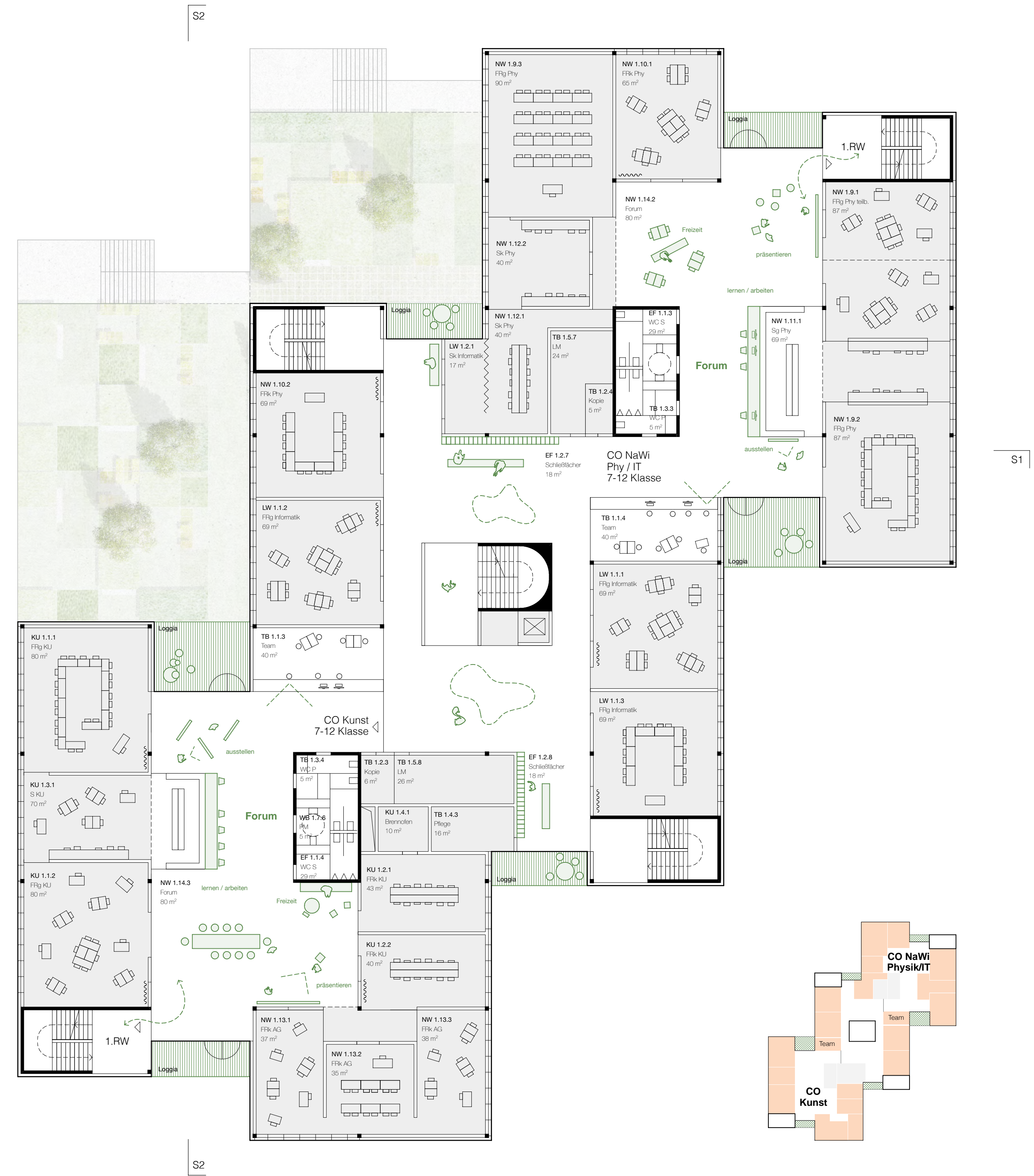


Rettungswege 3./4. OG

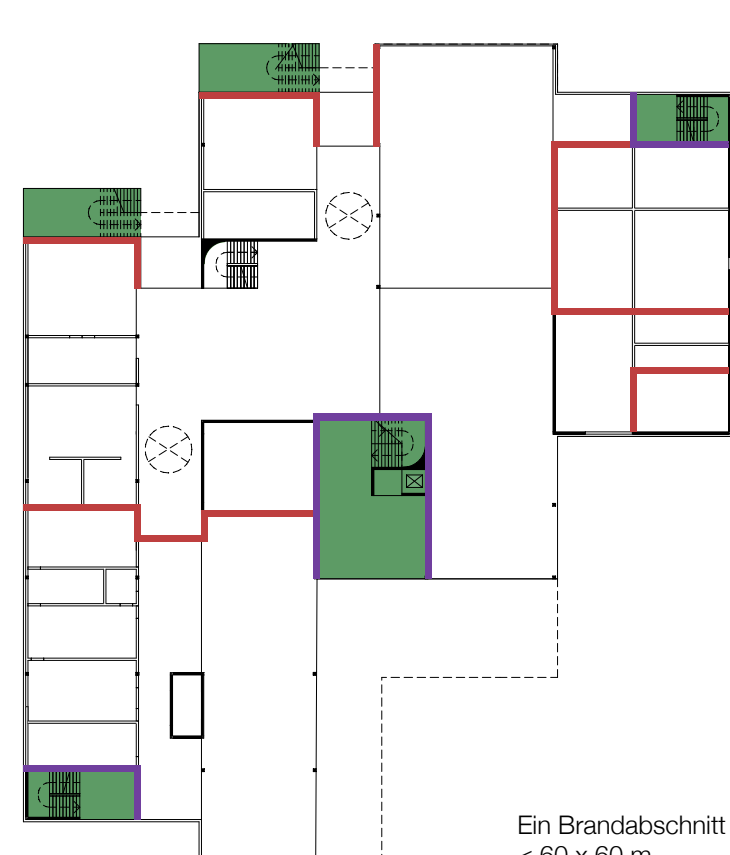
- notwendige(r) Trepperraum
- Brandwand/ Brandschnitt
- feuerbeständiges Bauteil (RE 90 bzw. EI 90)
- Rettungswege
- Ausgang ins Freie



Grundriss 1.OG M 1:200



Grundriss 2.OG M 1:200



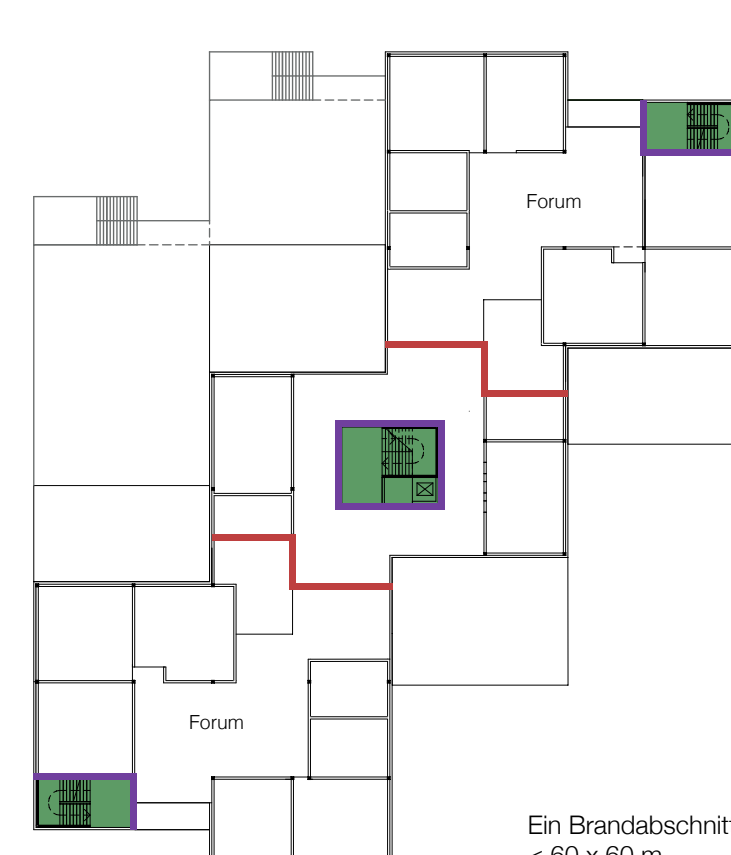
Brandschutz EG

Ein Brandschnitt < 60 x 60 m



Brandschutz 1./2. OG

Ein Brandschnitt < 60 x 60 m

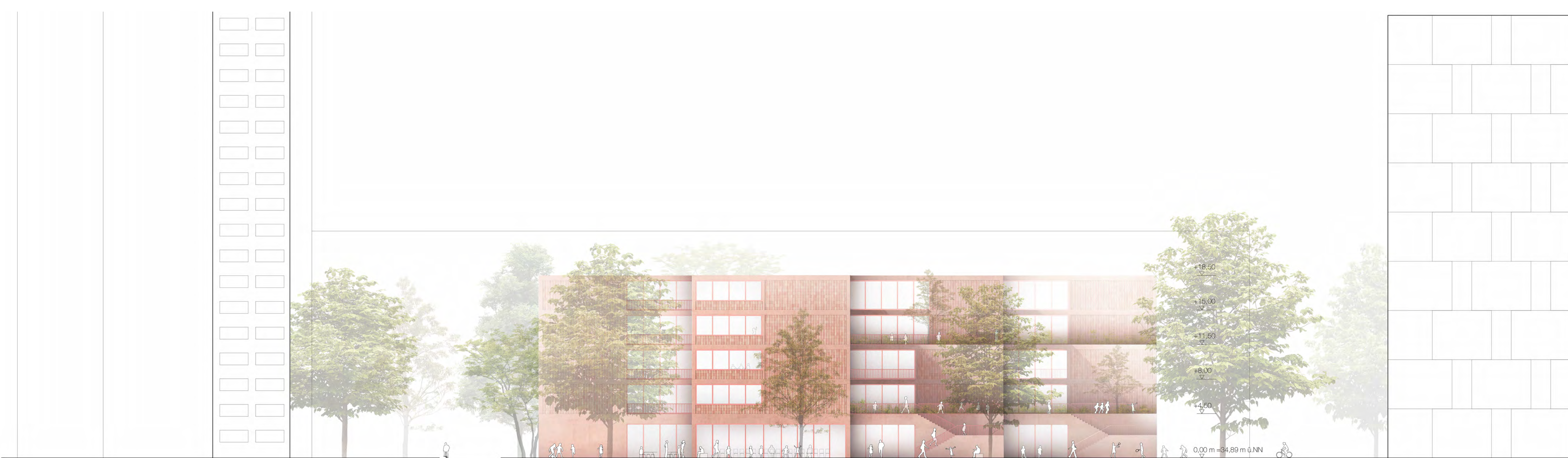


Brandschutz 3./4. OG

Ein Brandschnitt < 60 x 60 m

- Anmerkungen:**
- Max. Clustergrößen in Absprache mit der FW / dem Brandschutzprüfer:
 - Schaffung zusätzlicher Rettungswege / Ausfluchtwege für die FW
 - über den sicheren Außenbereich
 - trockene Stiegeleitungen in den Treppentürmen
 - gute Rauchabzugsmöglichkeiten durch abseitig hohen Fensterlichtenanteil im Cluster
 - Verwendung von nicht brennbaren Dämmstoffen in der Fassade
 - Weitere Brandschutzmaßnahmen im Cluster denkbar (z.B. Definition von feuerhemmenden Trennwänden und dts-Türen zwischen den Unterrichtsräumen zur Unterstützung der Brandbekämpfung)

- notwendige(r) Trepperraum
- Brandwand/ Brandschnitt
- feuerbeständiges Bauteil (RE 90 bzw. EI 90)
- Rettungswege
- Ausgang ins Freie



Ansicht Nord M 1:200

