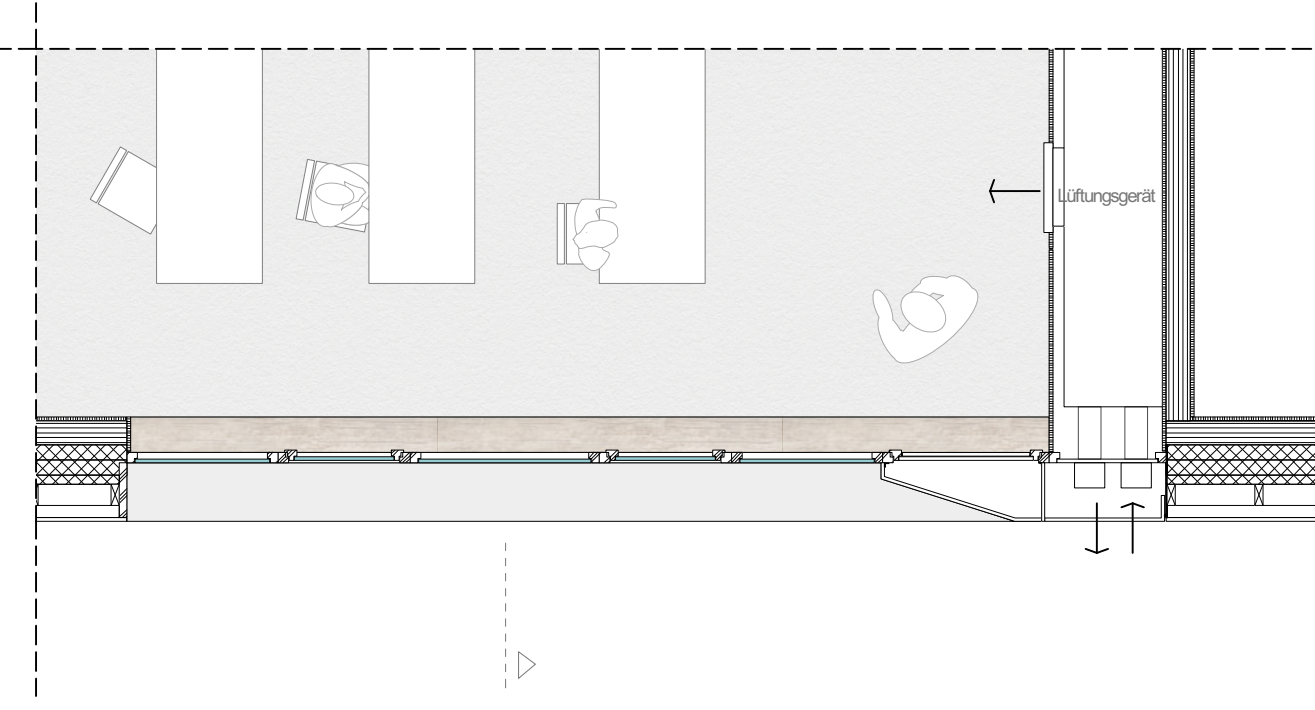
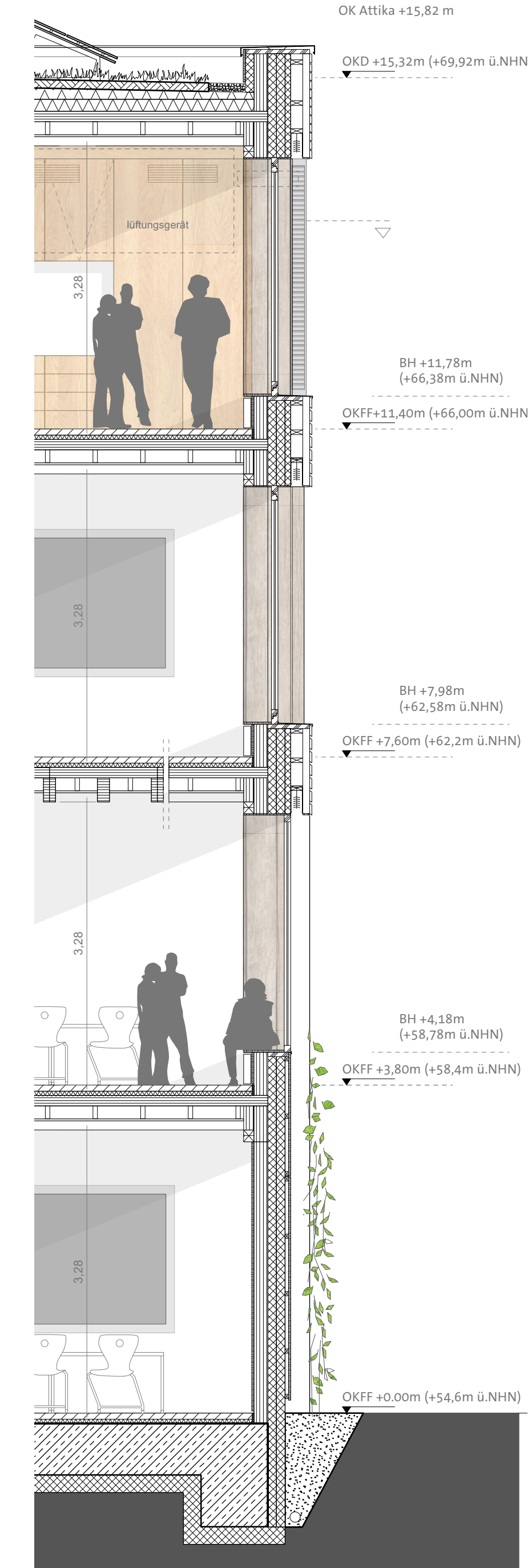




GRUNDRISS 2./3.OG | 1:200



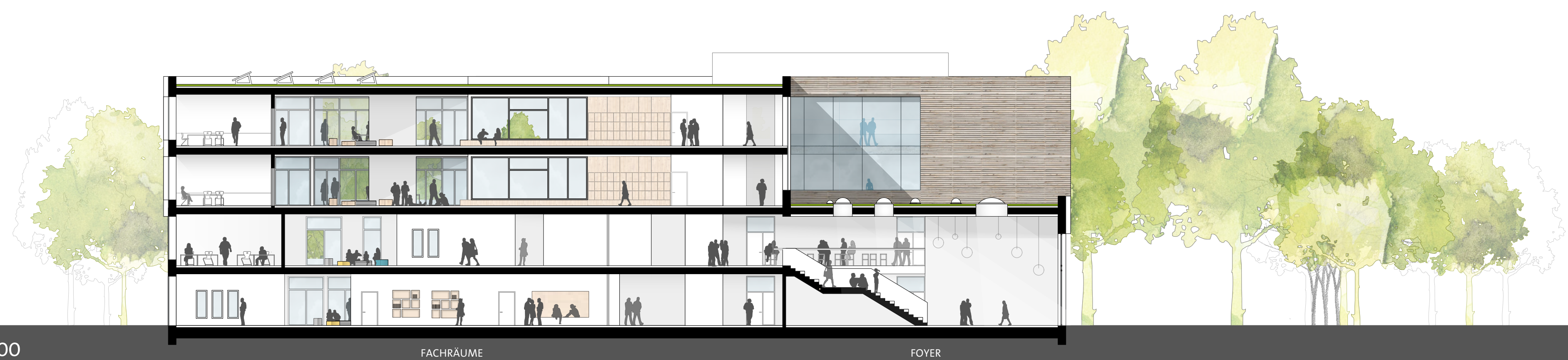
**Dachaufbau**  
 PV Anlage  
 150 mm extensives Begrünungssystem  
 2% Gefälledämmung  
 140 mm Wärmedämmung  
 400 mm Brettsperrholz-Rippenelement  
 25 mm HWL-Platte als Akustikplatte

**Deckenaufbau**  
 70 mm Sichtstrich  
 50 mm Trittschalldämmung  
 400 mm Brettsperrholz-Rippenelement  
 25 mm HWL-Platte als Akustikplatte

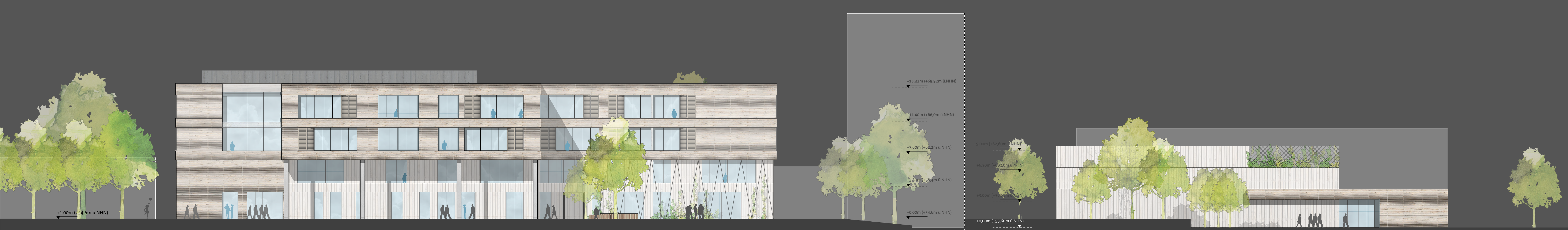
**Wandaufbau (2.OG)**  
 25 mm Holzschalung  
 80 mm Konterlattung  
 140 mm Lattung  
 Raffstore (Sonnenschutz)  
 260 mm Holzweichfaserplatte  
 160 mm CLT-Brettsperrholzwand  
 25 mm Verkleidung  
 Holz-Aluminium-Fenster  
 Lüftungselemente

**Wandaufbau (EG)**  
 25 mm Holzschalung  
 40 mm Konterlattung  
 200 mm Holzweichfaserplatte  
 160 mm CLT-Brettsperrholzwand  
 25 mm Verkleidung  
 Drahtseil

FASSADENSYSTEMSCHNITT | 1:50



SCHNITT BB | 1:200



ANSICHT NORD-WEST | 1:200