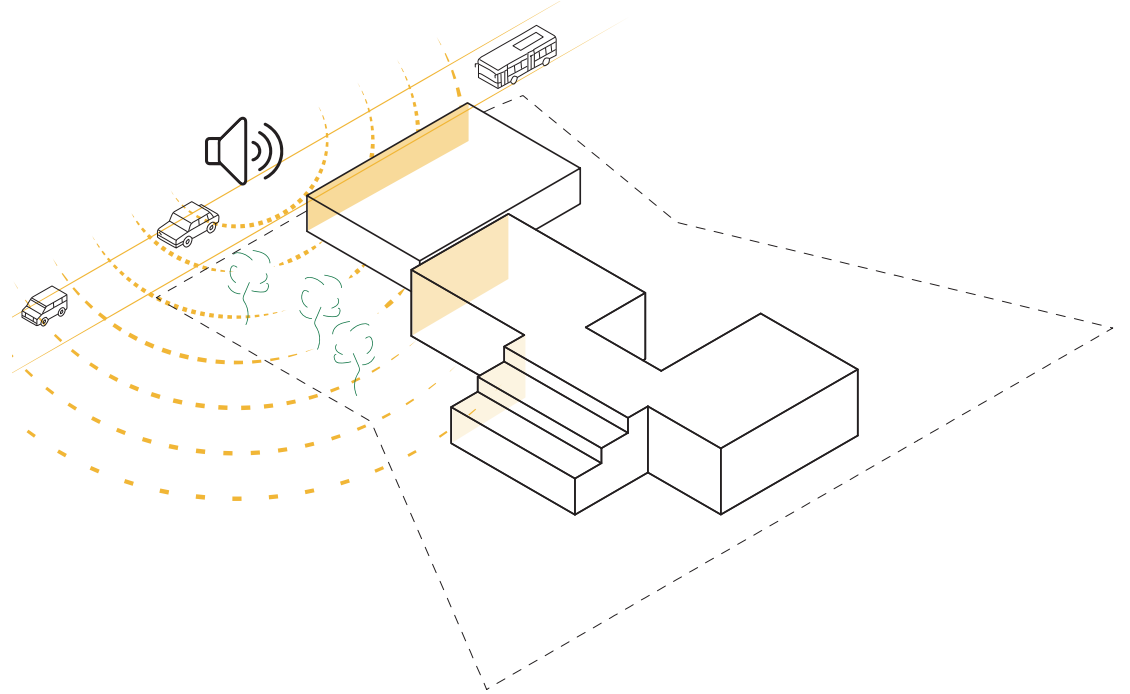
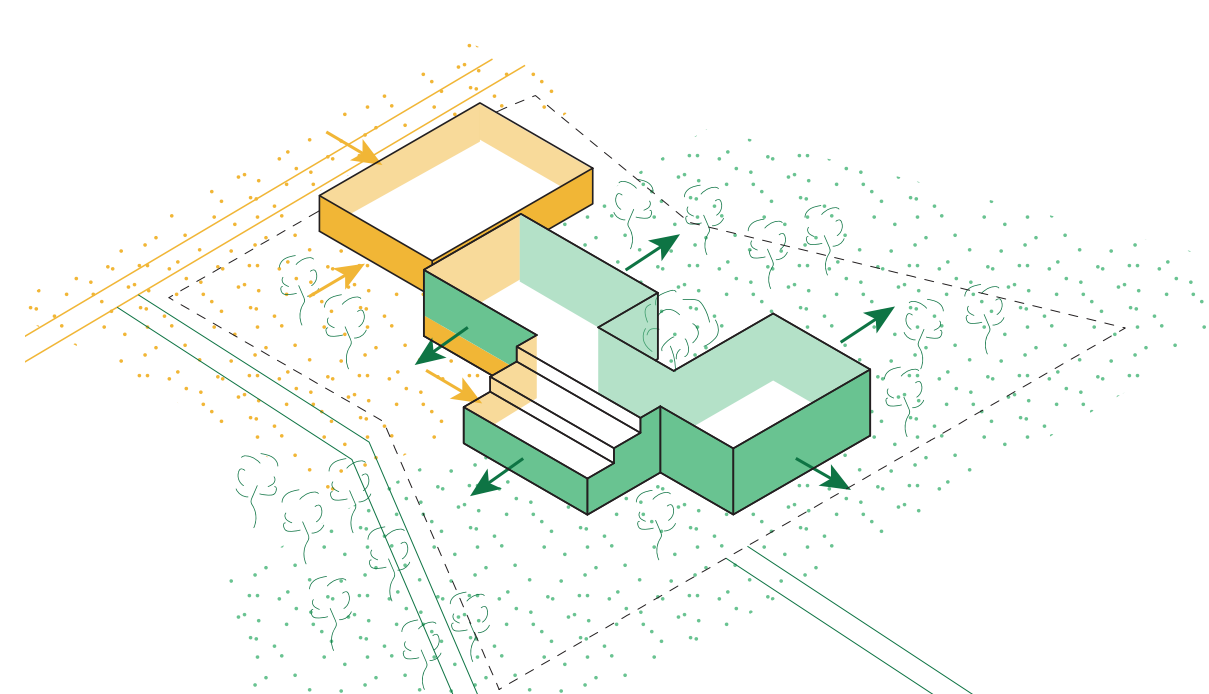


Ankommen, Blick vom Vorplatz auf das Schulgebäude



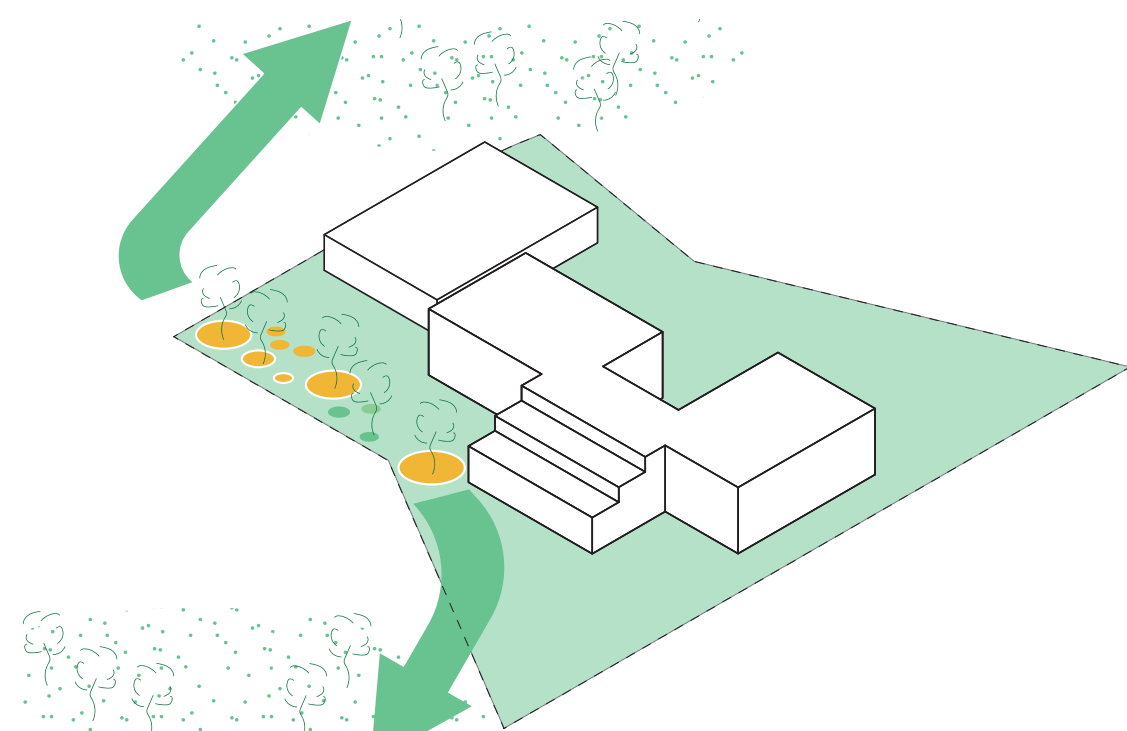
Anordnung der Baukörper: Lärmschutz

Die Schule liegt im rückwärtigen Bereich des Grundstückes. Die Sporthalle wird an der Straße positioniert und bildet zusammen mit den Pflanzungen auf dem Vorplatz eine Lärmbremse zwischen Rhenaniastraße und Schulgebäude. Die städtebauliche Anordnung der Baukörper und die Orientierung der Räume zum Außenraum ermöglichen eine natürliche Belüftung.



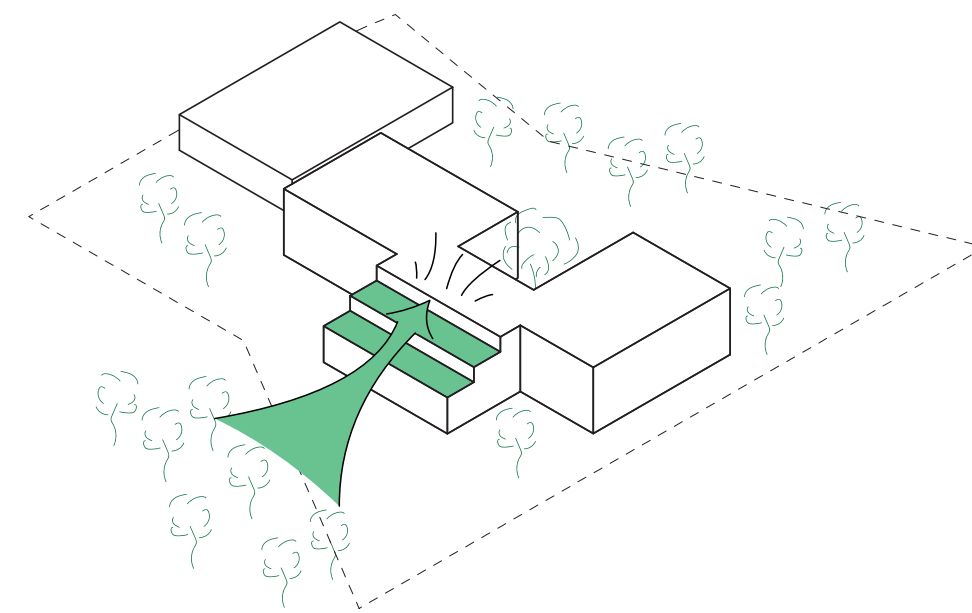
Anordnung der Baukörper: Ausrichtung

Sporthalle, Mehrzweckbereich und Eingang orientieren sich zum öffentlichen Vorplatz an der Rhenaniastraße. Öffentliche Funktionen sind leicht auffindbar und unabhängig vom Schulbetrieb nutzbar. Die Schul- und Unterrichtsbereiche liegen im „Grüngürtel“ des Grundstückes und orientieren sich zum Naturraum. Das Gymnasium wird zu einer Schule im Grünen.



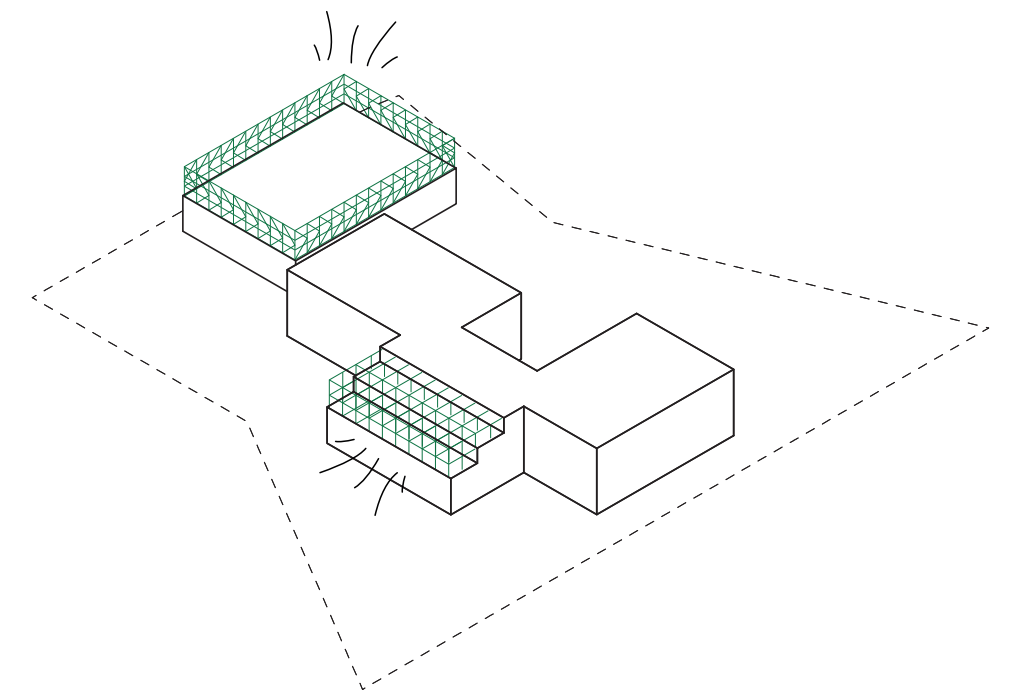
Vernetzung

Eine Wegeverbindung über den öffentlichen Vorplatz verbindet den Quartierspark und den nördlichen Grünbereich um den Rohrbruchteich. Die Verbindung schafft einen Mehrwert für das gesamte Quartier und entlastet den Quartierspark vom starken Nutzungsdruck durch die umliegenden Wohngebiete.



Verbindung von Gymnasium & Park

Die großzügigen Dachterrassen vernetzen Baukörper und Quartierspark. Es entstehen grüne Dachterrassen die als multifunktionaler Außenraum, Klassenzimmer im Freien oder einfache Pausenfläche von Schüler*innen und Lehrer*innen genutzt werden können. Die Terrassen sind thematisch an die angrenzenden Unterrichtsräume angebunden.



Baukörper: Aktivierung der Dachflächen

Ein multifunktionales Grid auf den Dachterrassen ermöglicht eine vielfältige Nutzung und Aneignung der Flächen. Vertikale Bepflanzungen und Sonnensegel spenden Schatten, Leinwände ermöglichen die Nutzung als Freiluftkino & -theater, vielfältige Nutzungsoptionen ermöglichen das Erweitern des Unterrichts in den Außenraum. Das Außensportfeld erhält einen Ballfangzaun.



Ansicht vom Schulhof (Süd-Ost-Ansicht) M 1:200

