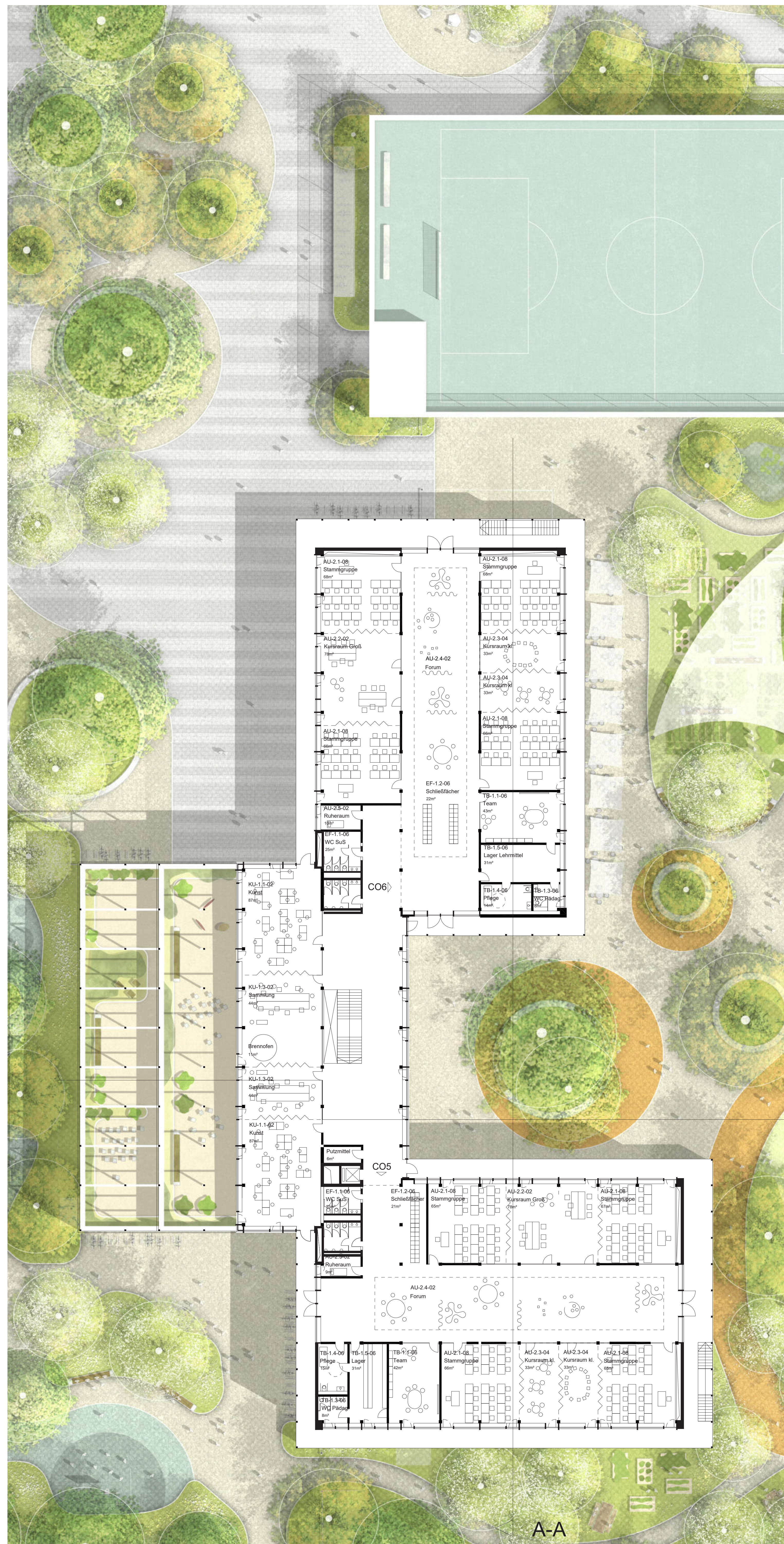
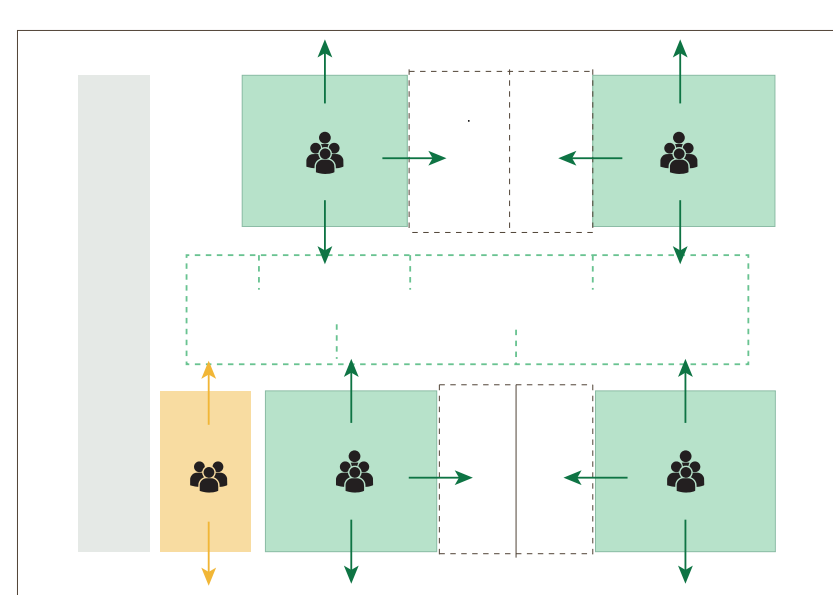


Grundriss 2. Obergeschoss M 1:200

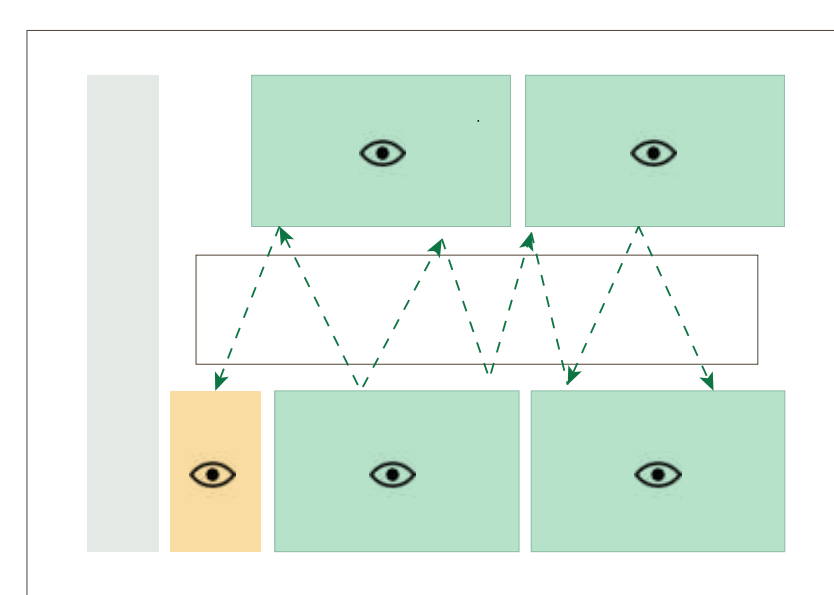


Grundriss 3. Obergeschoss M 1:200



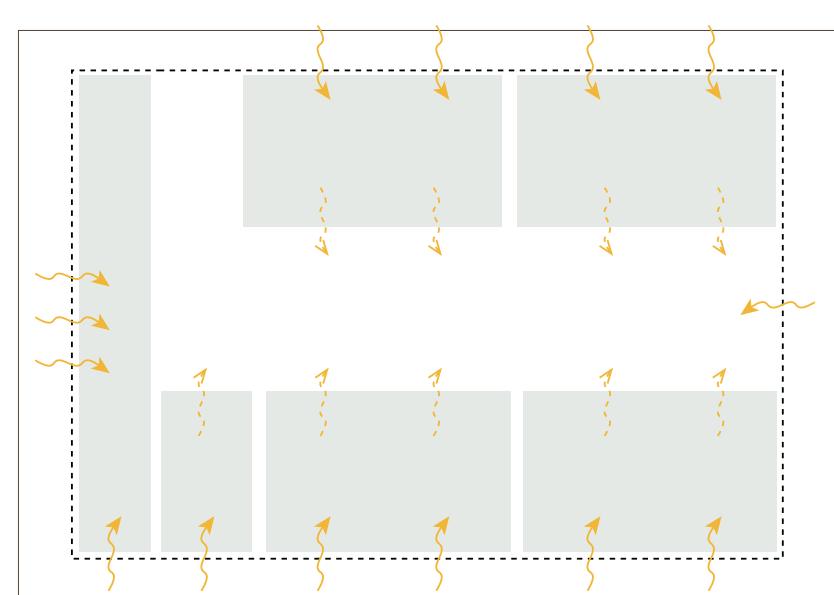
Das Compartment: Flexibilität

Die einzelnen Stammgruppen-, Teilungs- und der Teamkommunikationsraum gruppieren sich um das Forum. Stammgruppen-, Teilungsräume und Forum können auf vielfältige Weise zusammenschalten werden. Das über Vorhänge zonierbare Forum kann von Schülern und Schülerinnen zum entspannen, kommunizieren oder für Schularbeiten genutzt werden.



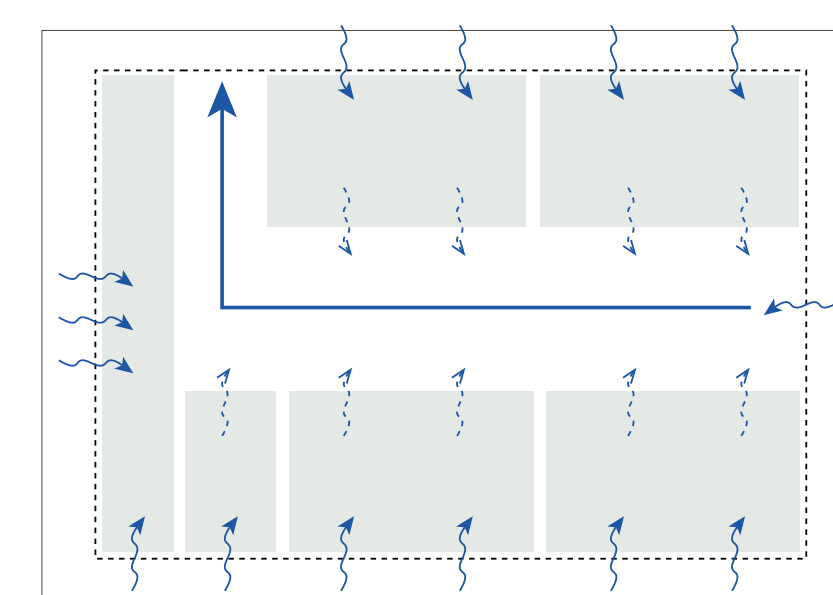
Das Compartment: Sichtbeziehungen

Das Forum, als „Wohnzimmer“ der Compartments verbindet die einzelnen Räume visuell. Die guten Blickbeziehungen zwischen den Unterrichtsräumen fördern sowohl die Interaktion der Schüler untereinander als auch mit den Lehrern.



Das Compartment: Tageslicht

Alle Räume werden über die langen Seiten mit Tageslicht versorgt. Raumhohe Verglasungen mit Brüstung gewährleisten einen hohen Tageslichteintrag und eine optimale Belichtung der Räume. Das Forum wird über ein großzügiges Fenster an der Stirnseite direkt mit Tageslicht versorgt. Indirektes Tageslicht gelangt über die durchlässigen Räume an den Seiten in das Forum.



Das Compartment: natürliche Belüftung

Alle Räume werden über die Balkontüren und horizontale Kippflügel natürlich belüftet. Auf Grund der Baukörperpositionierung auf dem Grundstück und der Ausrichtung der einzelnen Räume weg von der Straße kann auf eine mechanische Lüftung weitestgehend verzichtet werden. Ausreichend Öffnungsflügel ermöglichen eine gute Belüftung der Räume.

Compartment

Die einzelnen Compartments sind einfach und klar aufgebaut. Stammgruppen- und Teilungsräume gruppieren sich um ein zentrales langgestrecktes Forum. Das Forum, als „Wohnzimmer“ der Compartments, kann von den Schüler/innen zum Ausruhen, Kommunizieren und für die Schularbeit in den Pausen und Freistunden genutzt werden. Es kann über Vorhänge in unterschiedliche Bereiche eingeteilt werden. Zusätzlich lässt es sich über Fallwände mit den Teilungsräumen zusammenschalten und so funktional für die unterschiedlichsten Nutzungsszenarien vereinnahmen. Auch die Stammgruppenräume lassen sich auf unterschiedliche Weisen mit den Teilungsräumen verbinden. Eine Fallwand ermöglicht eine vollständige Öffnung der Trennwand zwischen den Räumen. Alle Aufenthaltsräume innerhalb eines Bereiches stehen in Sichtbeziehung zueinander und werden natürlich belichtet und belüftet. Die umlaufenden Balkone ermöglichen den Zugang und das Erweitern der einzelnen Räume ins Freie. Das naturnahe städtebauliche Konzept spiegelt sich auch in der Umsetzung der Compartments wider. Der direkte Zugang und die Verbindung der Lernbereiche mit dem umliegenden Grünraum schaffen eine besondere Atmosphäre und Qualität für Schüler/innen und Lehrer/innen. Erschlossen werden die Compartments aus den zentralen Erschließungs- und Fachbereichen. Am Eingangsbereich befinden sich jeweils die Toiletten und Garderobengebiete sowie alle weiteren Sondernutzungen, die zum Funktionieren eines Compartmentbereiches erforderlich sind. Sichtbare Holzoberflächen des Tragwerks prägen die Erscheinung und räumliche Qualität der Innenräume in allen Bereichen.



Schnitt BB M 1:200

