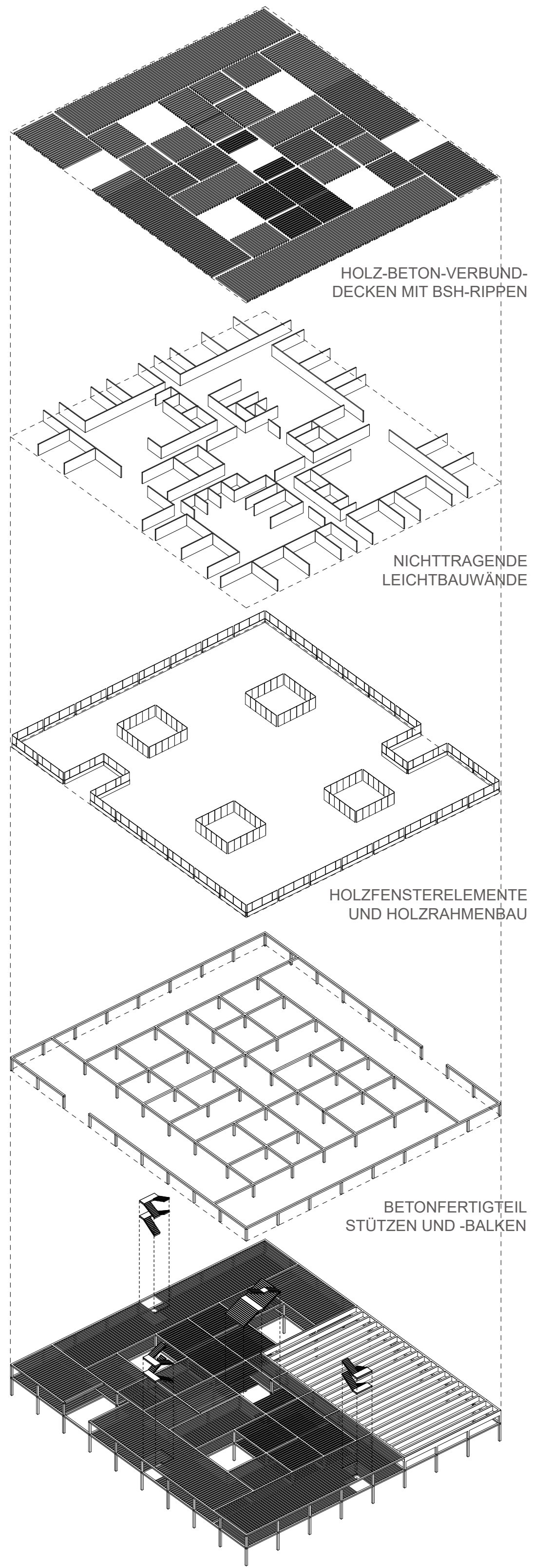


REALISIERUNGSWETTBEWERB
NEUBAU GYMNASIUM RHENANIASTRASSE BERLIN-SPANDAU



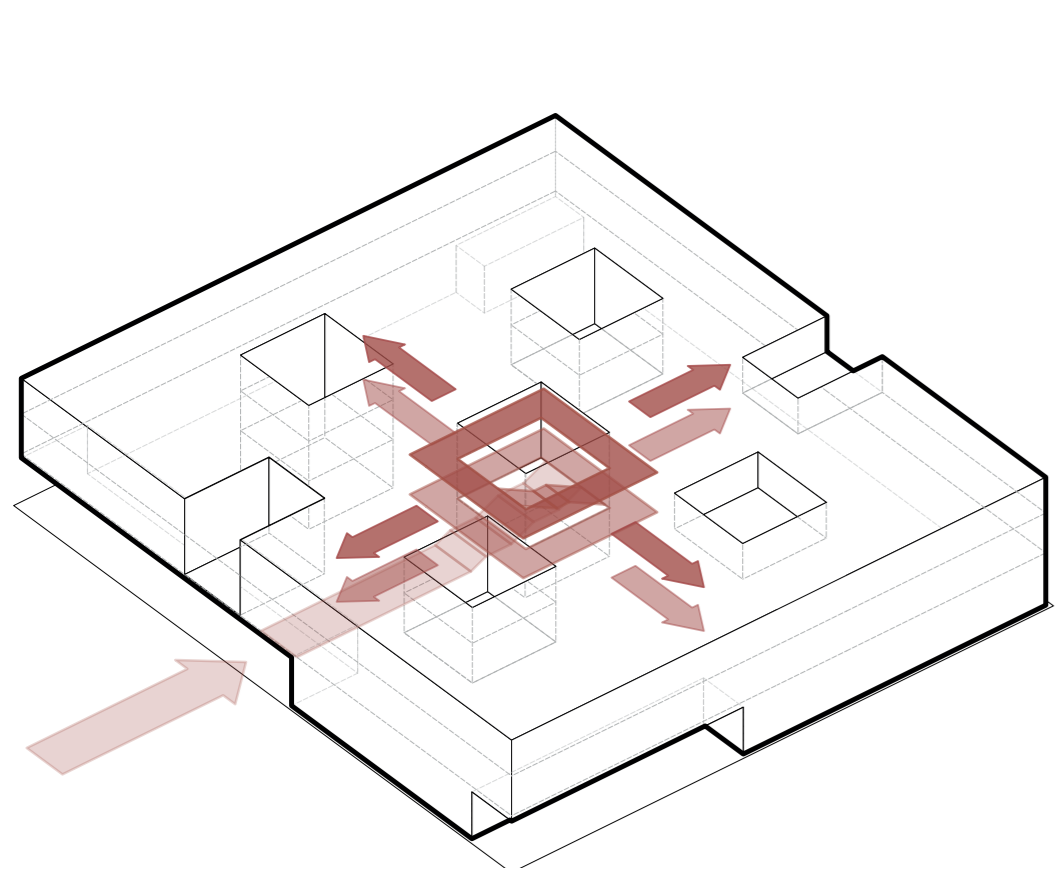
DIE STRUKTUR DES HAUSES



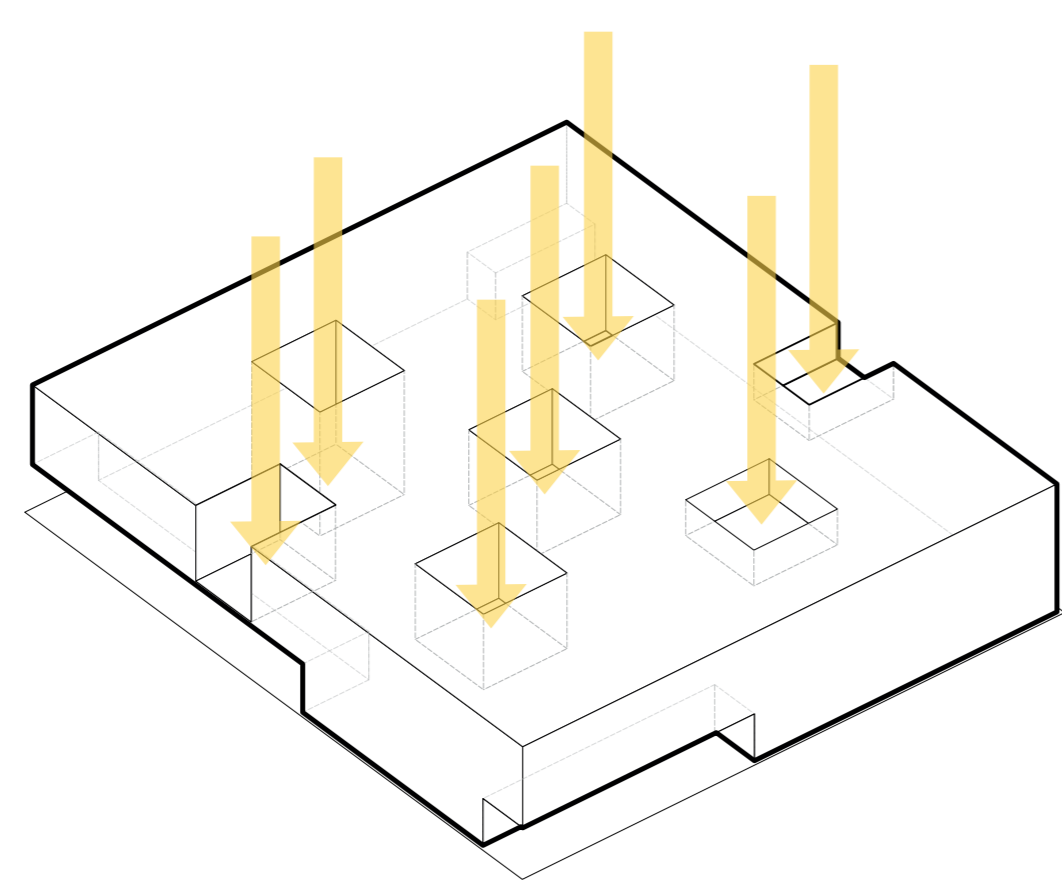
GRUNDRISS OG2

Die vier Sek I-Compartments sind kleeblattartig um grüne Innenhöfe gruppiert, die die Lernbereiche mit viel Tageslicht versorgen und als Freiklassen genutzt werden können. Der Kunst- und der Informatikbereich sind dazwischengeschaltet und haben ihre eigenen Terrassen.

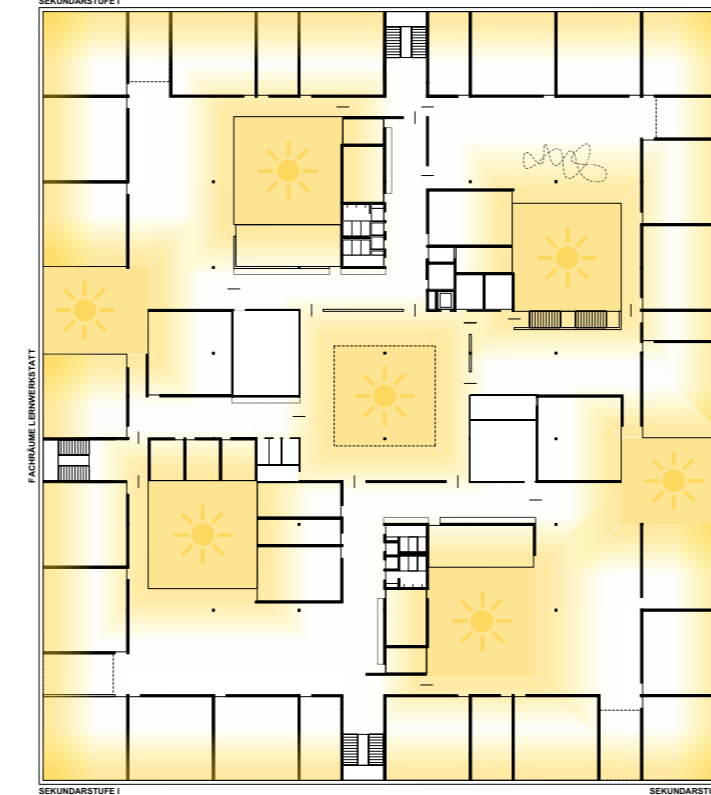
GRUNDRISSE, SCHNITTE UND ANSICHTEN M 1:200



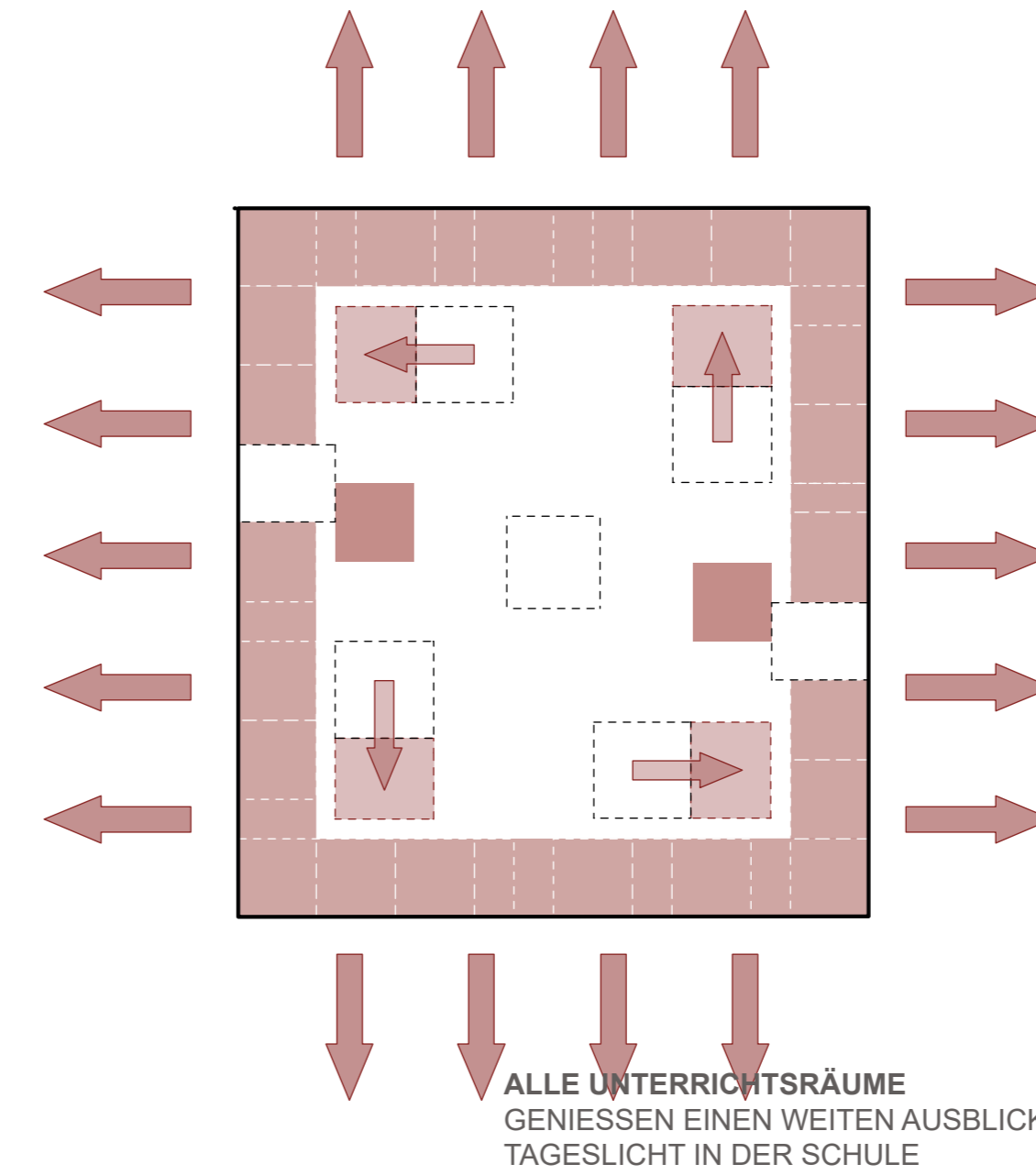
LEICHTE ORIENTIERUNG - ERSCHLISSUNGSWEGE



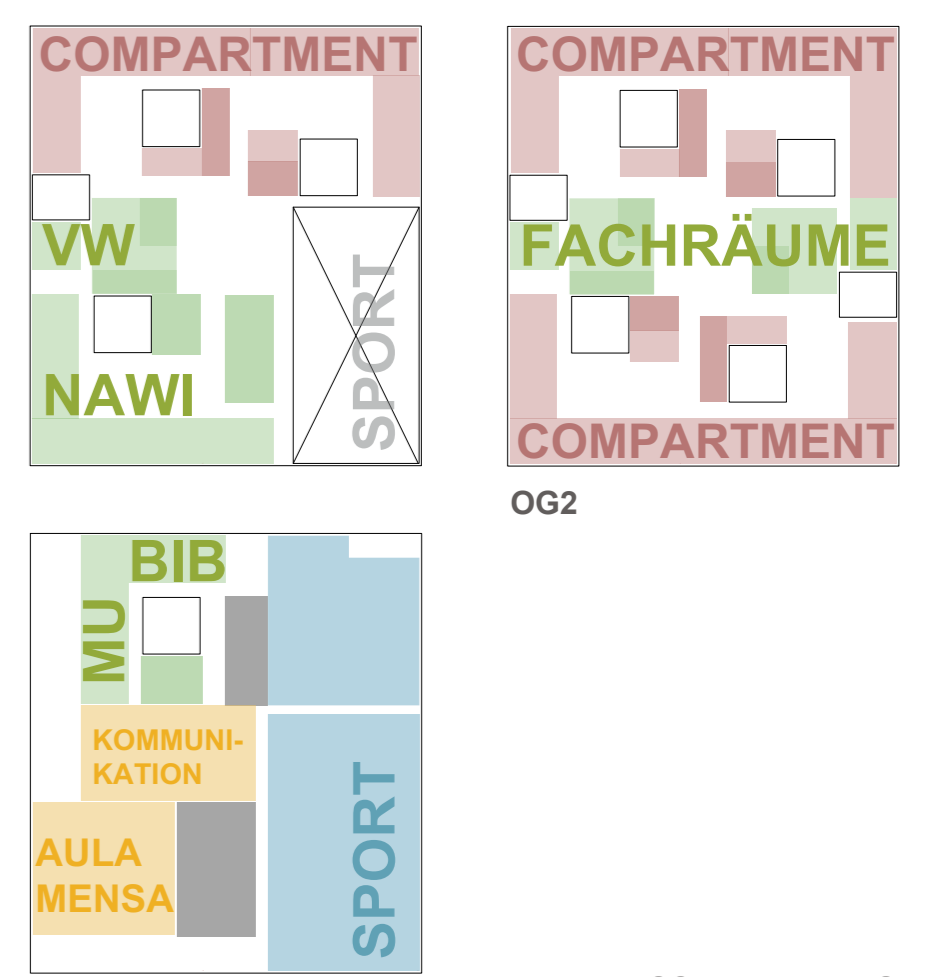
LICHTHÖFE PERFORIEREN DEN BAUKÖRPER UND BELICHTEN DIE FOREN.



BELICHTUNGSSTUDIE TAGESLICHT IN DER SCHULE



ALLE UNTERRICHTSRÄUME GENIEßEN EINEN WEITEN AUSBLICK TAGESLICHT IN DER SCHULE



NUTZUNGSVERTEILUNG EG, OG1 UND OG2

Verteilung der Nutzungen

Der Baukörper gliedert sich in verschiedene Bereiche. Die Nutzungen sind klar verteilt und ermöglichen eine gute Orientierbarkeit im Gebäude: Die ggf. stadtteiloffenen Nutzungen sind im Erdgeschoss vorgesehen, in den zwei Obergeschossen befinden sich die Cluster, die Verwaltung und Fachräume.

Das schulöffentliche Erdgeschoss

Das Erdgeschoss hat mit seinen einladenden Nutzungen wie Bibliothek, Aula, Mensa, Musik und Sport den öffentlichen Charakter und vermittelt diese auch in den Außenraum. Das Erdgeschoss ist sehr einladend, es gibt eine Vielzahl von Blicken durch das Gebäude. Eine kommunikative und breite Treppe dient als Alltagsströhne und kann mit dem Foyer zusammen genutzt werden. Die Mensa und die Aula bilden zusammen den Veranstaltungsbereich der Schule. Die Musikräume schließen direkt an. Lerninseln und Ausstellungsbereiche ergänzen das multifunktionale Angebot.

Neues Lernen in der Lernlandschaft, Compartments im OG1 und OG2

Die Compartments befinden sich in den Obergeschossen. Alle Unterrichtsräume sind an der Fassade mit Blick in die Parks zu allen Himmelsrichtungen ausgerichtet. Die Compartments organisieren sich jeweils um ein über einen Lichthof belichtetes, helles Forum. So entsteht ein attraktives Lernangebot mit vielen verschiedenen Lernsituationen für unabhängig arbeitende und unterschiedlich große Schülergruppen. Das Forum eignet sich als kommunikative Lernlandschaft, die wahlweise als Plattform für Präsentationen, Lernzone und Freizeit- und Rückzugsbereich genutzt werden kann.

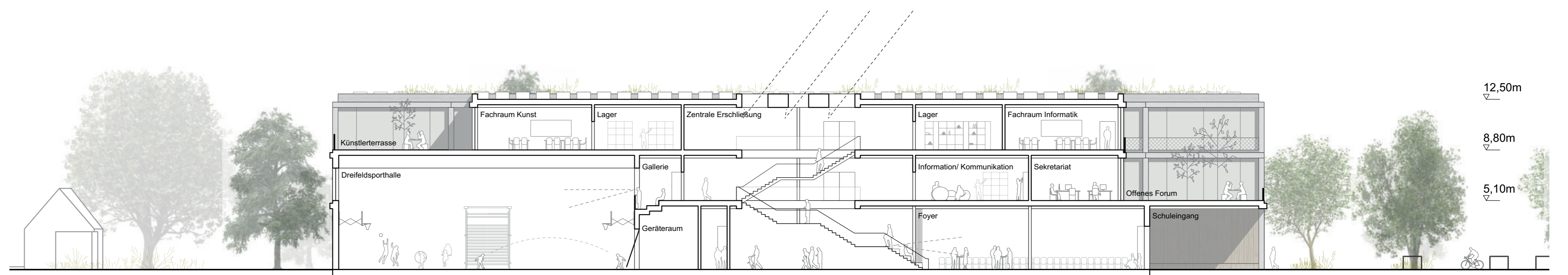
Die sich zum Forum und zum Lichthof hin orientierenden Teamräume gewährleisten die Einsehbarkeit der pädagogischen Flächen und damit die Aufsichtssituation. Mobile Wände und transparente Innenverglasungen begünstigen eine hohe Nutzungsvielfalt und eine stärkere und intensivere wechselseitige Wahrnehmung der Nutzer untereinander. Aus-, Ein- und Durchblicke über die Lichthöfe und in den Außenraum geben eine gute Orientierbarkeit und stärken das Gemeinschaftsgefühl der SchülerInnen.

Verwalten und Fachwissen

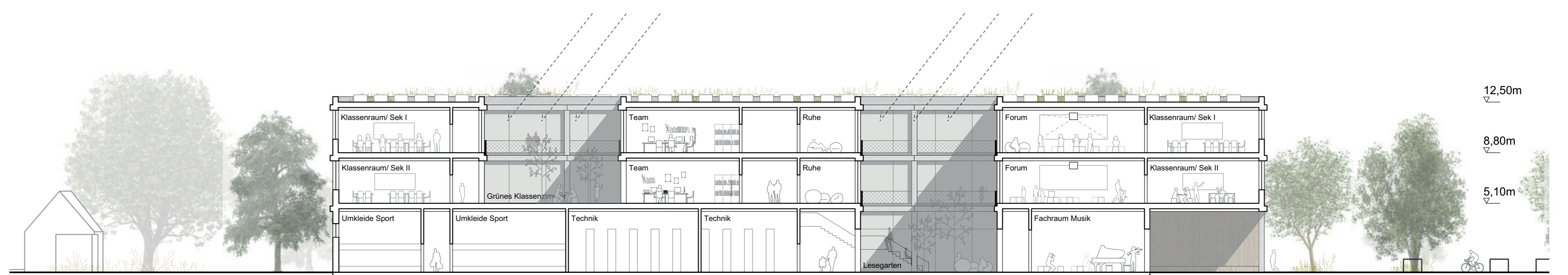
Die Verwaltung sowie das Compartment der Fachräume der Naturwissenschaft befinden sich im OG1. Im OG2 befinden sich die Kunsträume mit anschließendem Kunstgarten sowie die Lernwerkstatt Informatik.

Sport

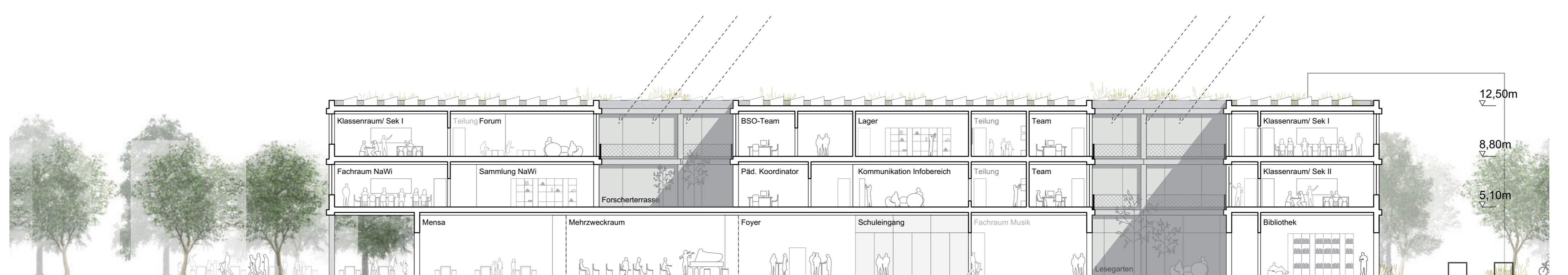
Die Sporthalle ist in den Baukörper integriert und kann trotzdem separat von Vereinen in den Abendstunden genutzt werden. Am separaten Eingang an Rhenaniastraße befindet sich der Mehrzweckraum, der sowohl für sportliche Nutzungen als auch für Veranstaltungen genutzt werden kann. Die Umkleiden sind ebenerdig vorgesehen. Die Zuschauertribüne befinden sich im Obergeschoss und kann auch in den Schulltag einbezogen werden. Auf kurzem Wege sind die Außensportflächen im Süden zu erreichen.



SCHNITT CC



SCHNITT BB



SCHNITT AA

