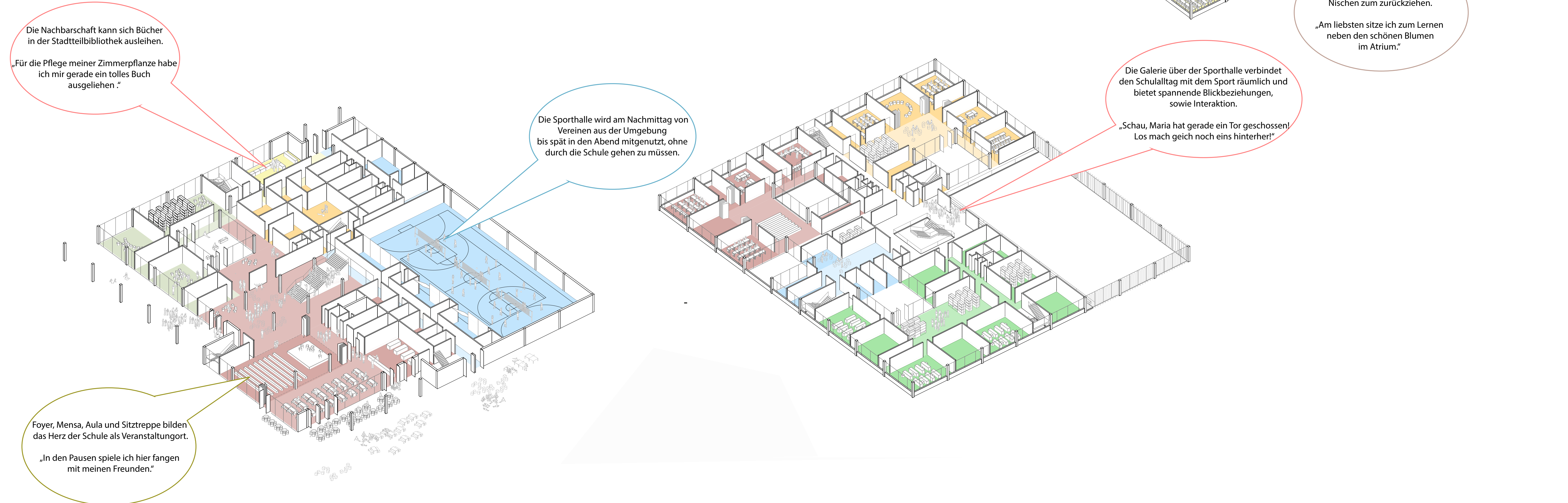


REALISIERUNGSWETTBEWERB
NEUBAU GYMNASIUM RHENANIASTRASSE BERLIN-SPANDAU



LEBENDIGE LERNLANDSCHAFT: DAS LERNEN MACHT SPASS IN DER NEUEN SCHULE!

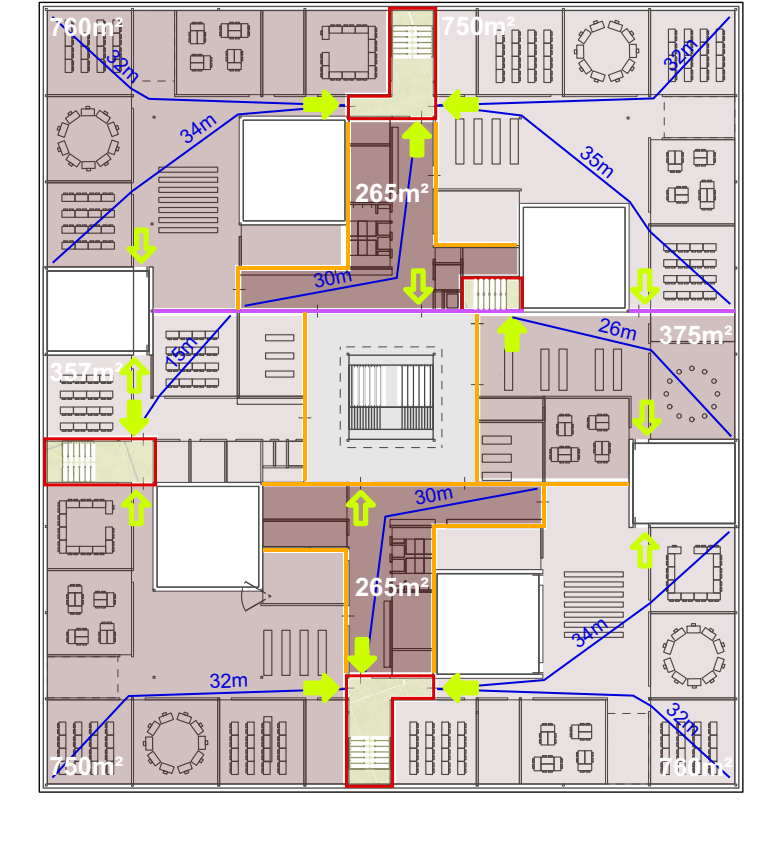
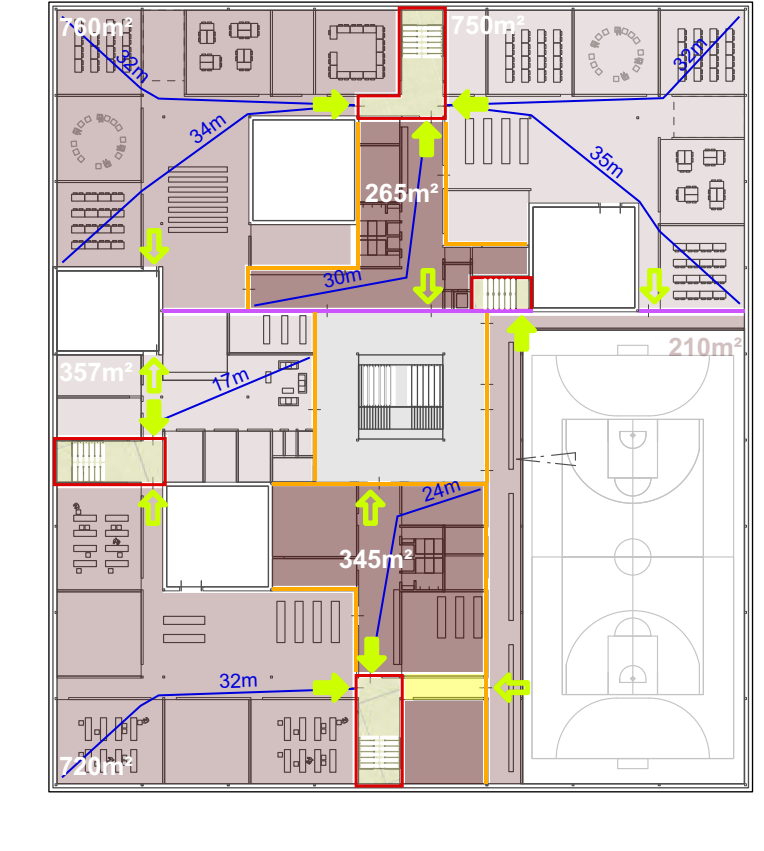
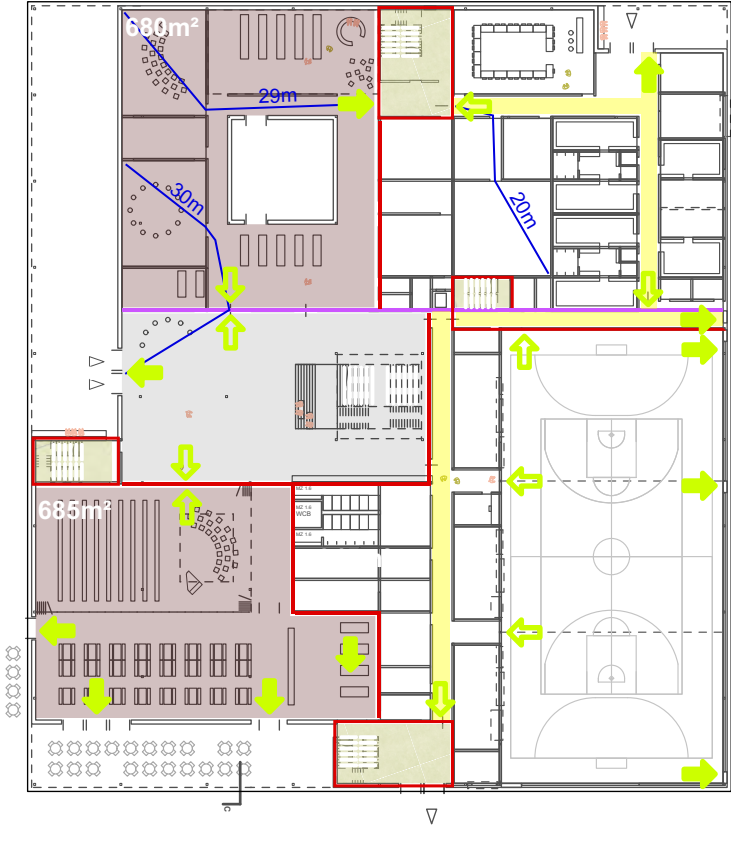


LÜFTUNGSKONZEPT

Brandschutz
Das Konzept des baulichen, anlagentechnischen und organisatorischen Brandschutzes für das Gebäude wird durch eine gezielte Einteilung in Brandabschnitte Rechnung getragen, die den Strukturen der pädagogischen Nutzung folgen.

Der Entwurf gliedert den Baukörper in den Obergeschossen in kleinere, beherrschbare Brandabschnitte. Diese Abschnitte folgen der Logik der Trennung in Compartments. Hochfeuerhemmende bzw. feuerbeständige Wände und Geschosdecken bilden gleich mehrere, ausreichend sichere Raumabfolgen, die überschaubar sind und mögliche Gefährdungsbereiche gut einsehbar gestalten. Jedem Brandabschnitt ist ein vertikaler Fluchtweg (Treppe in Treppenraum) direkt zugeordnet. Der zweite Rettungsweg führt in den benachbarten, vom Brand nicht betroffenen Abschnitt. Dadurch können horizontale Rettungswege – z.B. für Inklusion – angeboten werden und die maximalen Rettungsweglängen werden verkürzt.

Compartments
Die Brandabschnitte der Compartments weisen Größen von ca. 750 bzw. 350-375qm auf. Die Rettungsweglängen unterschreiten das zulässige Maß von 35m. In den Clustern sind keine notwendigen Flure auszubilden, so können Möbel, z.B. aus Vollholz, für Lernmischen, Kommunikationsbereiche o.ä. verwendet werden, ohne die erforderliche Sicherheit einzuschränken.



DETAIL M 1:50 SCHNITT, GRUNDRISS, ANSICHT

