

Gewerbelärm Höhe 4m
Tag



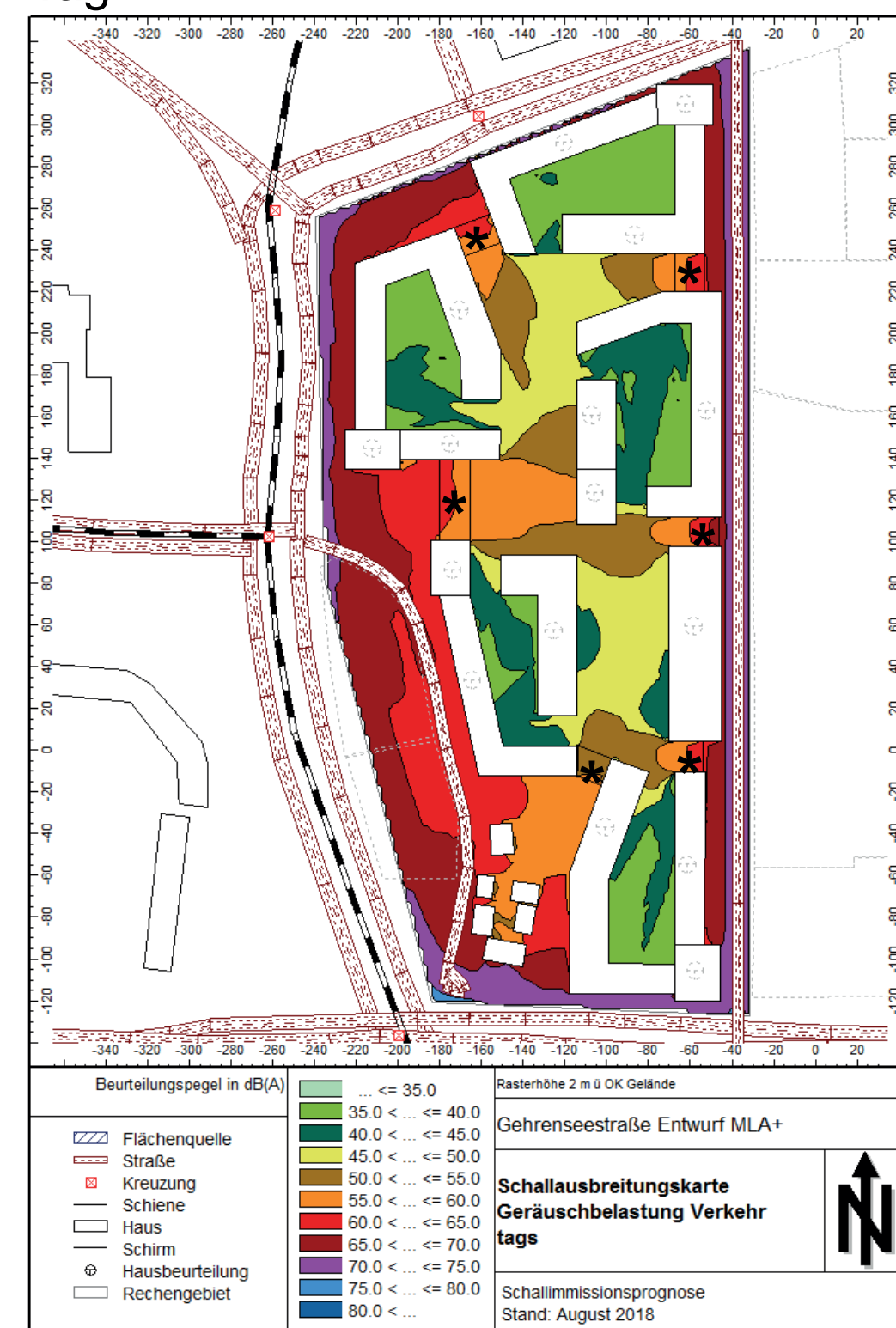
Grenzwert
55 dB (A)

Nacht



Grenzwert
40 dB (A)

Verkehrslärm Höhe 2m
Tag



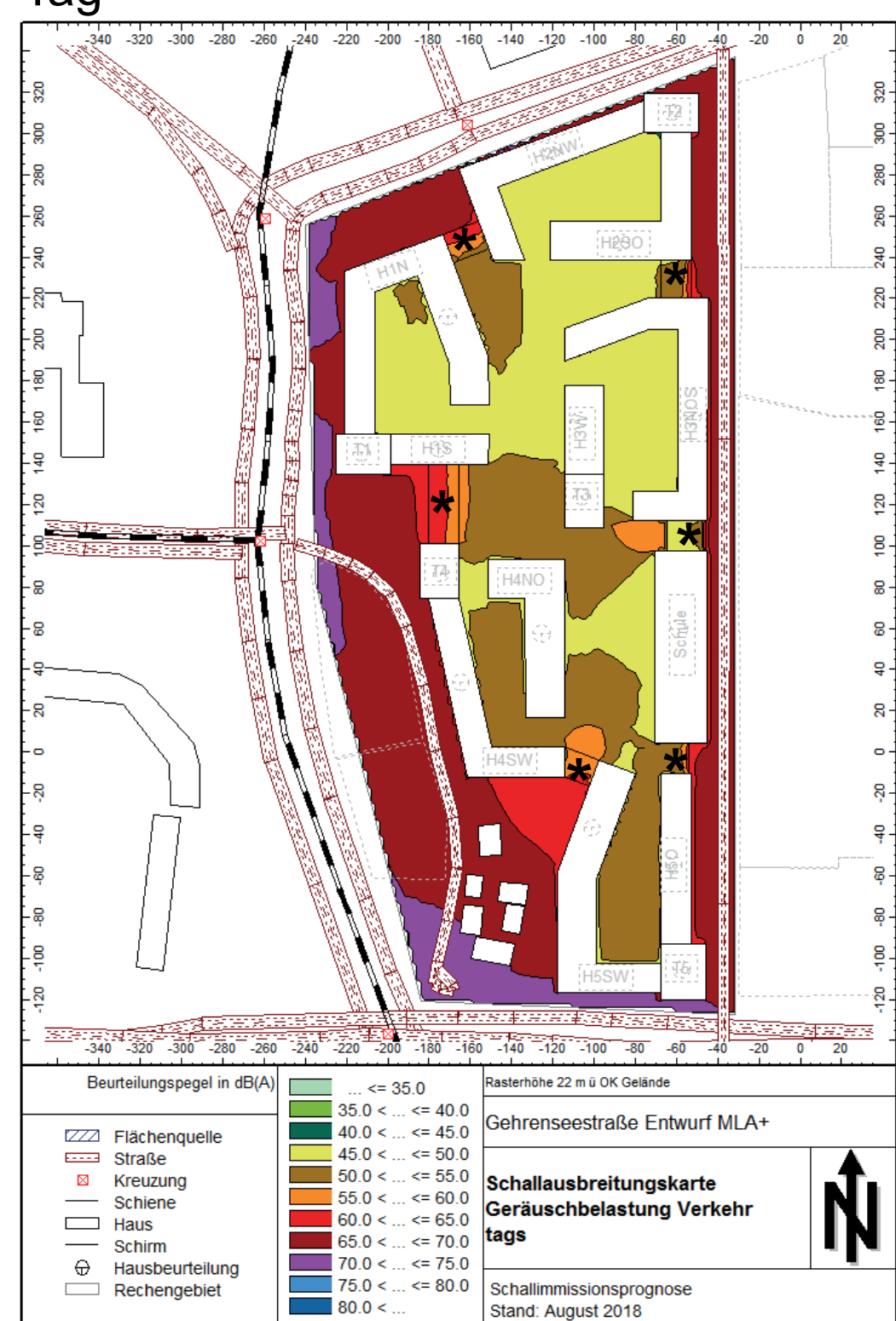
Grenzwert
55 dB (A)

Nacht



Grenzwert
45 dB (A)

Verkehrslärm Höhe 22m
Tag



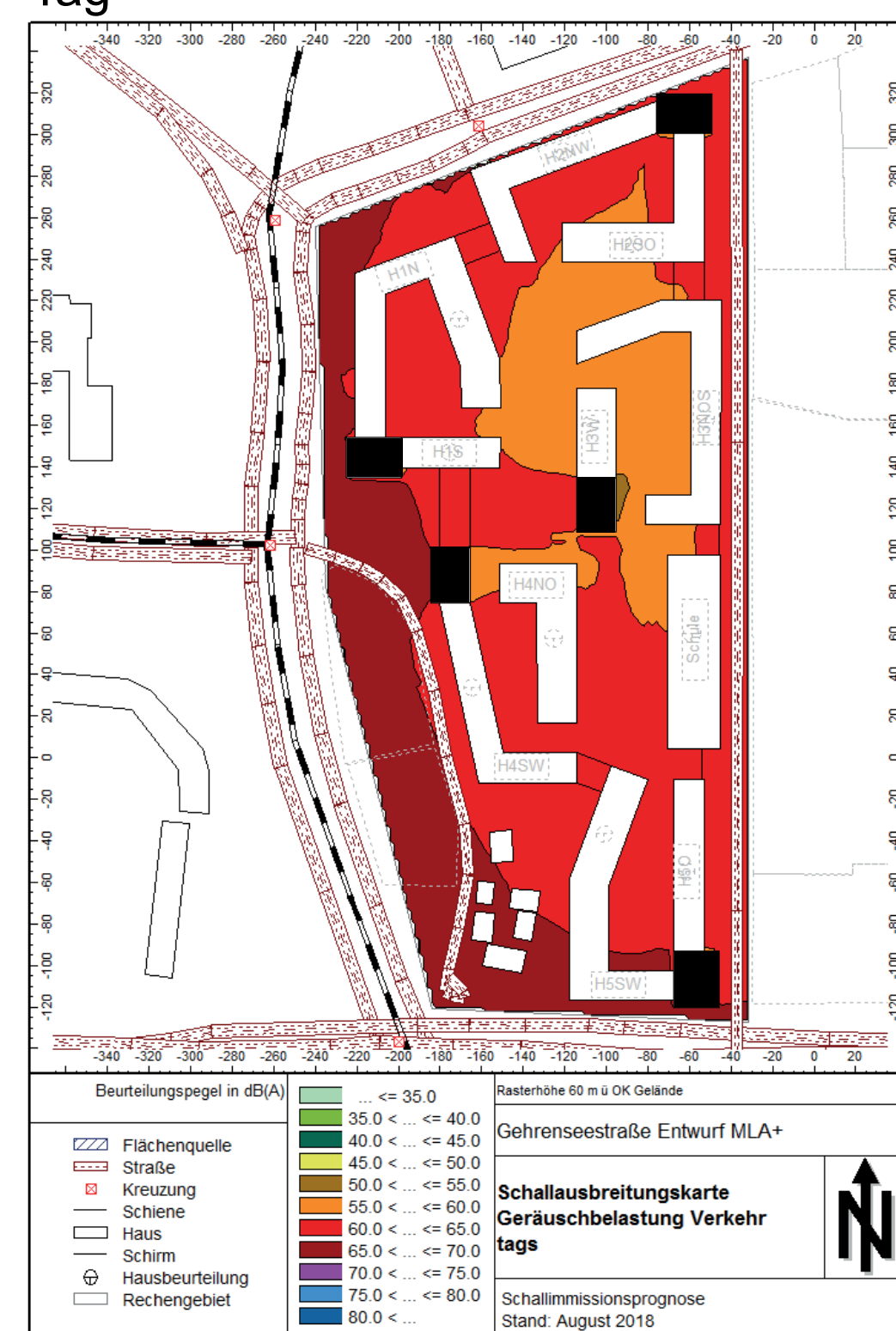
Grenzwert
55 dB (A)

Nacht



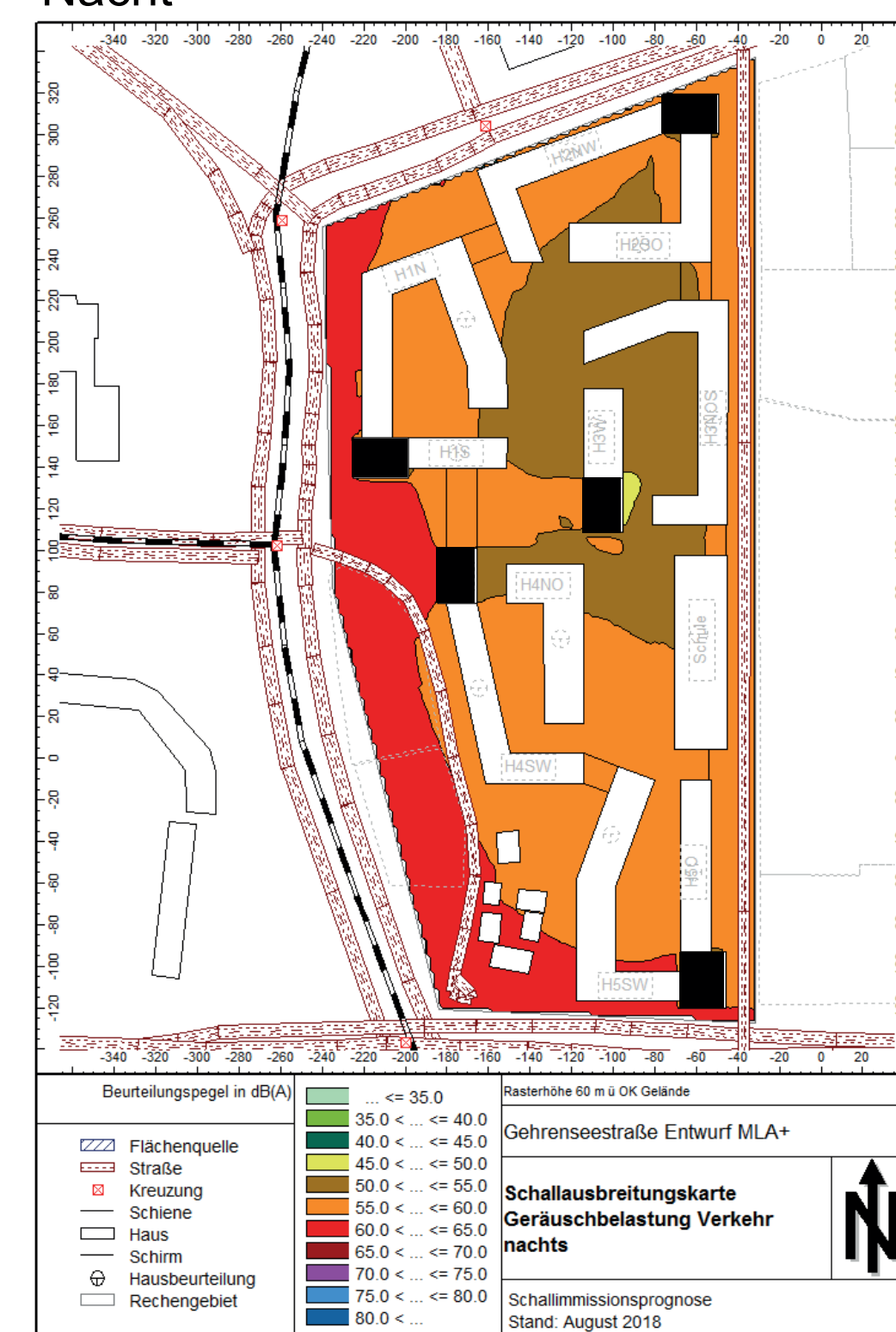
Grenzwert
45 dB (A)

Verkehrslärm Höhe 60m
Tag



Grenzwert
55 dB (A)

Nacht



Grenzwert
45 dB (A)

* HINWEIS: DURCH ZUSÄTZLICHE ARCHITEKTONISCHE MASSNAHMEN KANN DER LÄRMEINFALL UNTER UND AUF DEN BRÜCKEN IM WEITEREN PLANUNGSVERLAUF MINIMIERT WERDEN

MACHBARKEITSSTUDIE AKUSTIKBÜRO MOLL 16.08.18

68% Anteil Fassade ohne Lärmgrenzwertüberschreitung

Innenfassaden:
1.258 WE (54,5%)

13% Anteil Fassade mit Verkehrslärm

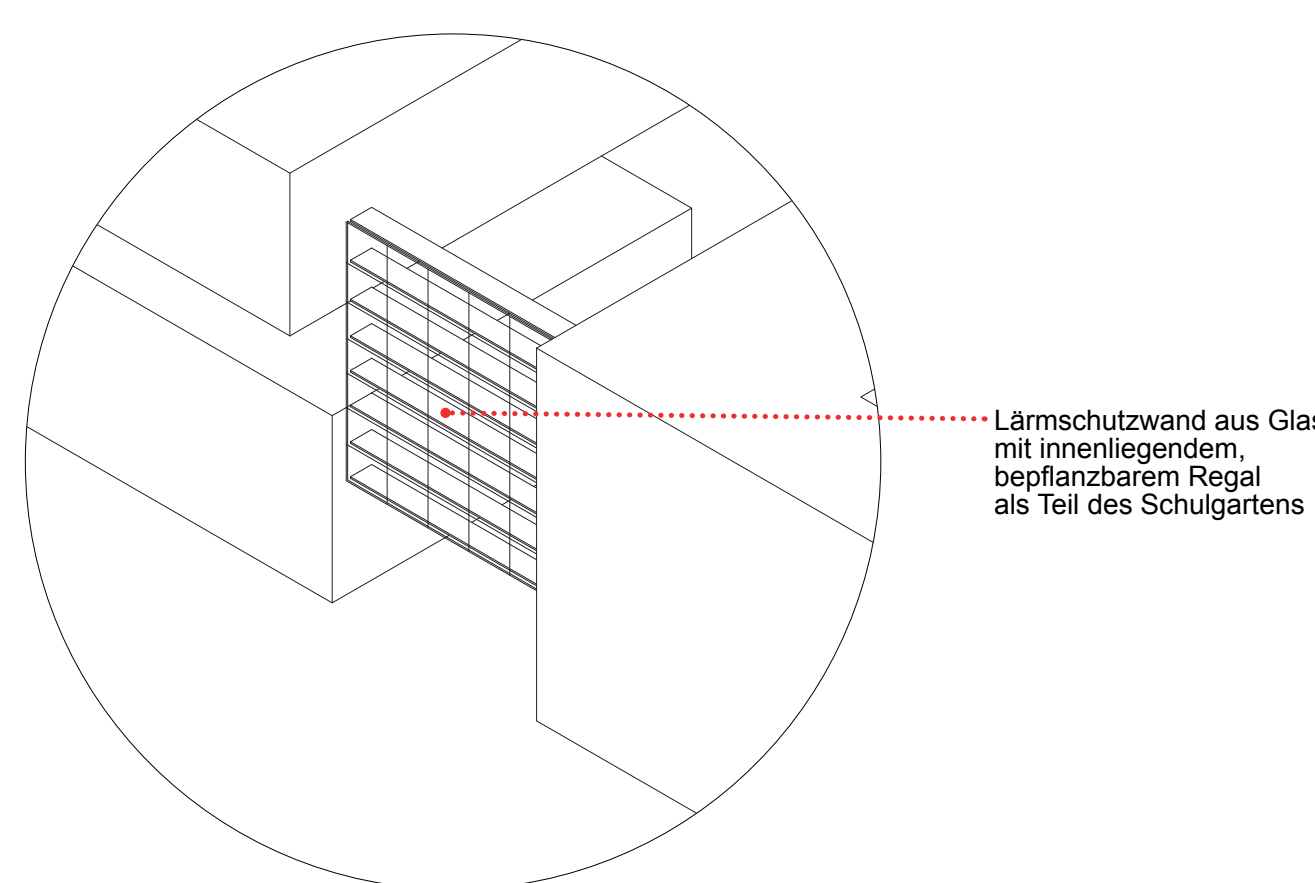
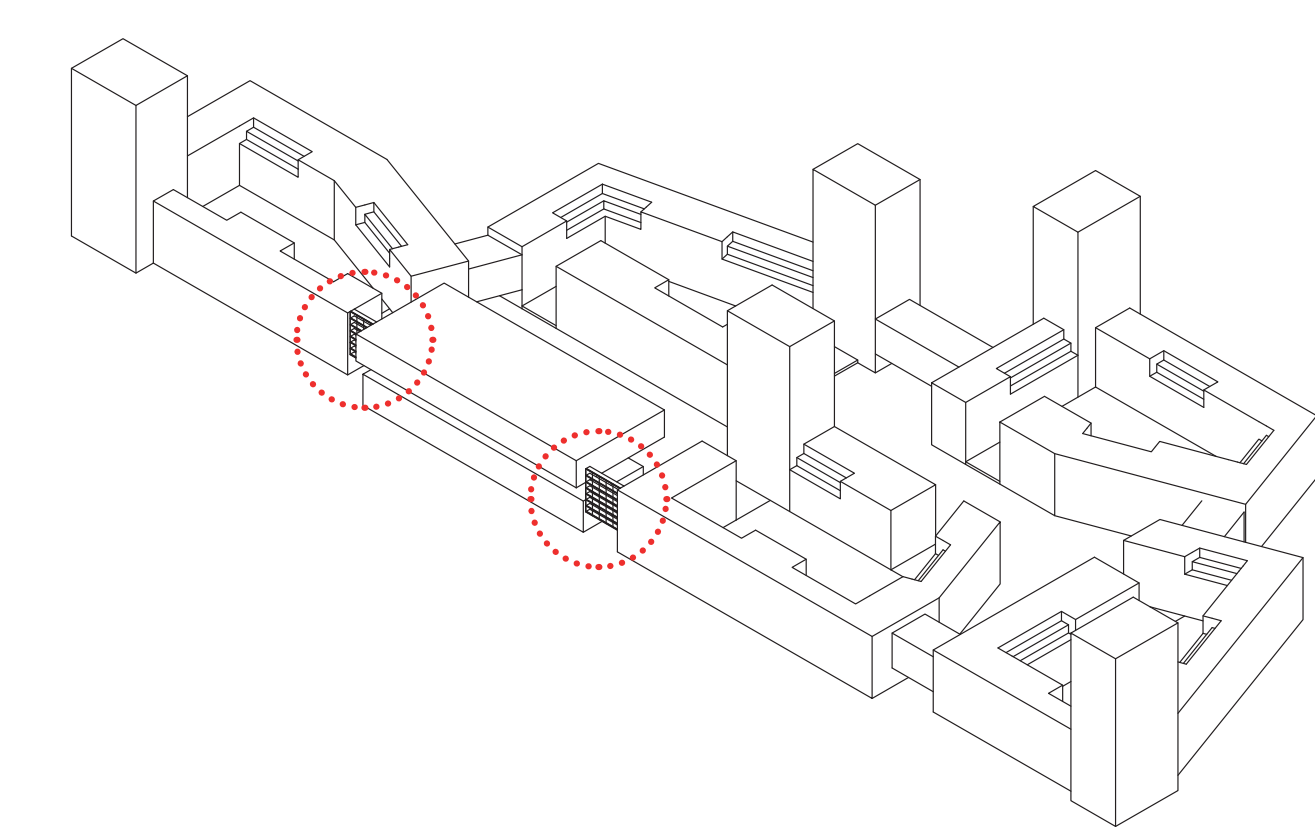
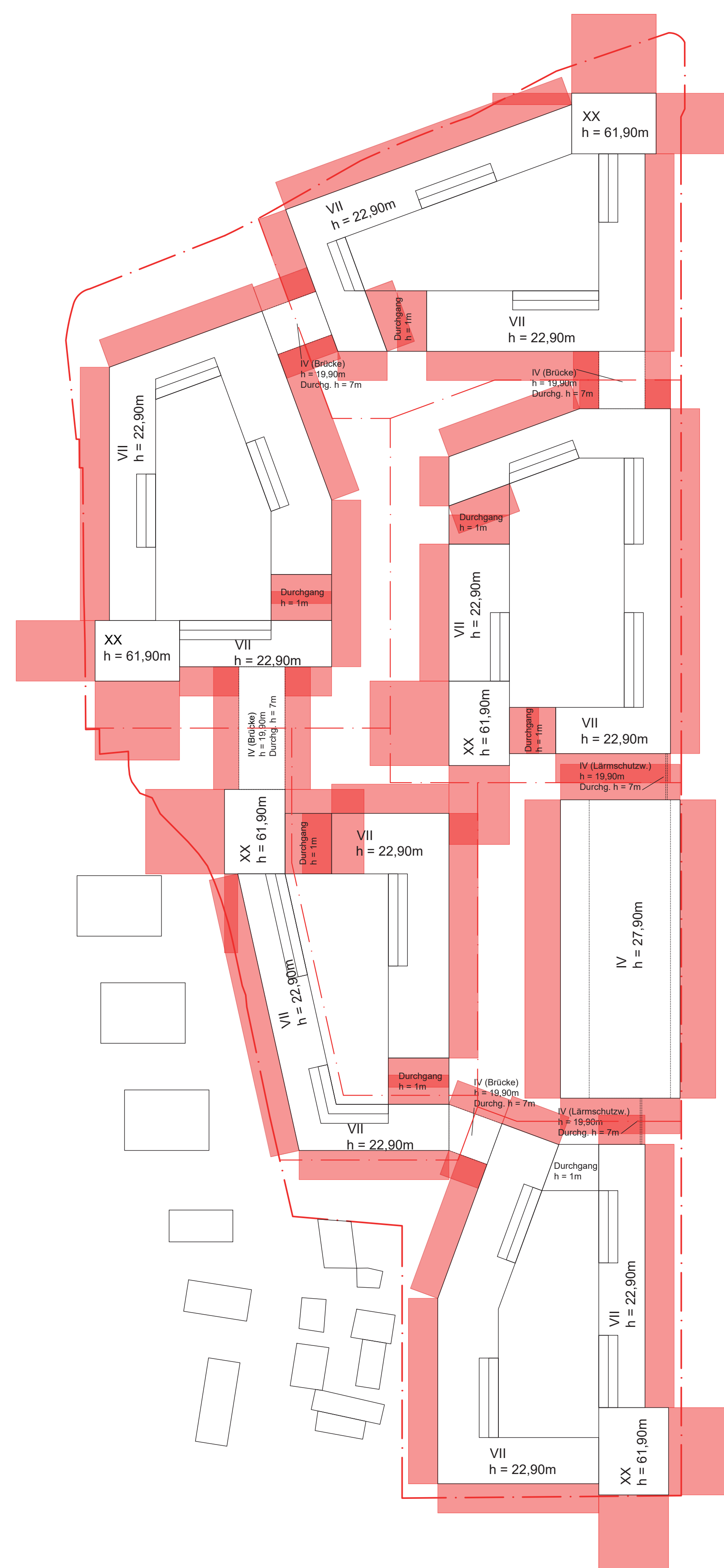
Nord- / West- / Südfassade:
740 WE (32,1%)
534 WE (23,1%) durchgesteckt zur lärmabgewandten Fassade
203 WE (8,8%) einseitig zum Lärm

19% Anteil Fassade mit Gewerbelärm / Verkehrslärm

Ostfassade:
311 WE (13,4%)
224 WE (9,7%) durchgesteckt zur lärmabgewandten Fassade
100 WE (4,3%) einseitig zum Lärm

Lärmschutzwand

SCHÄTZUNG DER VOM VERKEHRS- UND GEWERBELÄRM BETROFFENEN UND NICHT BETROFFENEN FASSADENTEILE



REFERENZ LÄRMSCHUTZWAND - FONDATION CARTIER PARIS, ARCHITEKT JEAN NOUVEL

ABSTANDSFLÄCHENPLAN M 1:1000