

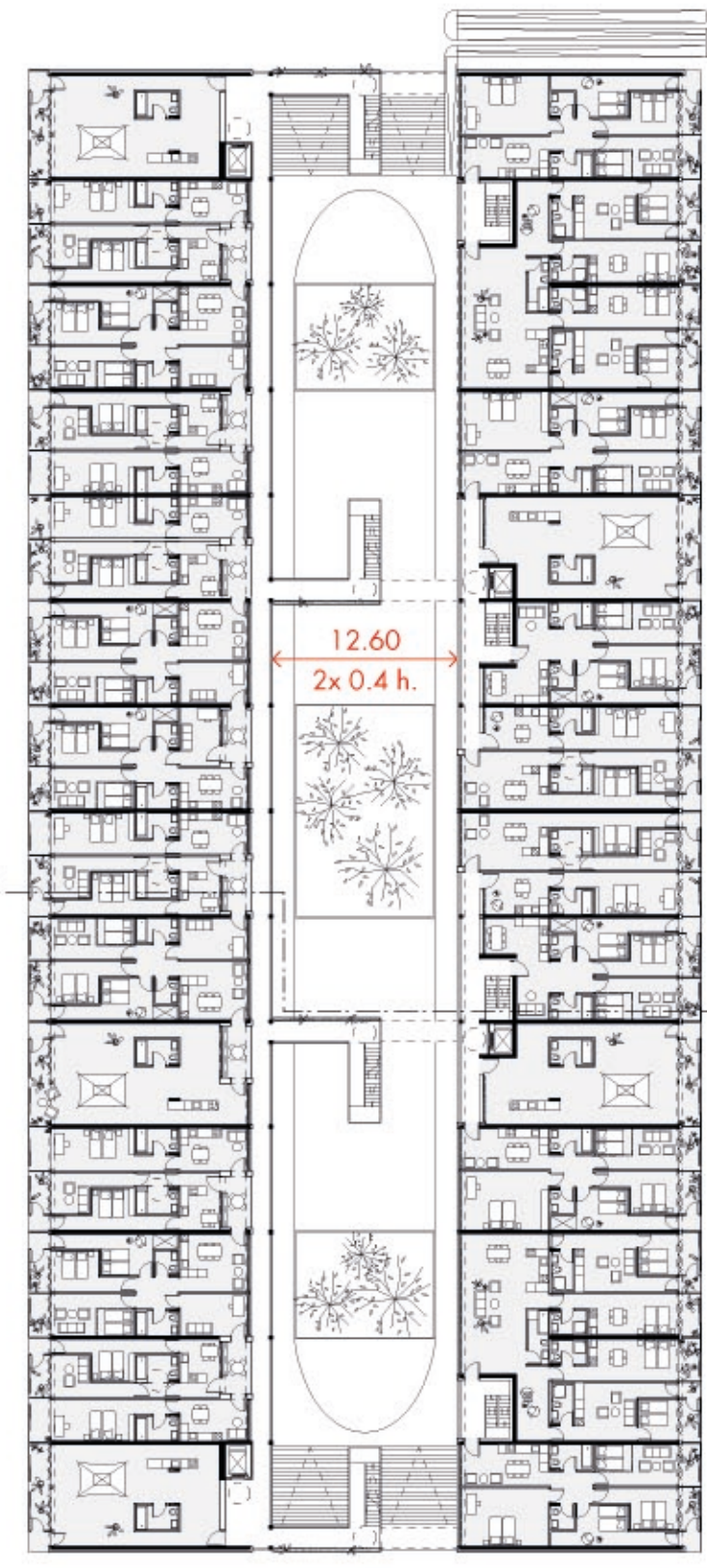
KONKURRIERENDES WERKSTATTVERFAHREN
ZUR ENTWICKLUNG EINES STÄDTEBAULICHEN MASTERPLANS
MIT BEDARFSGERECHTEN WOHNHAUSTYPOLOGIEN
IM BEREICH ZWISCHEN GEHRENSSEE, WARTENBERGER,
HAUPT-, MARZAHNER UND WOLLENBERGER STRASSE
IM BEZIRK LICHTENBERG, ORTSTEIL ALT-HOHENSCHÖNHAUSEN

DD



Regelgeschoss M 1:500

AD



Regelgeschoss M 1:500

DB



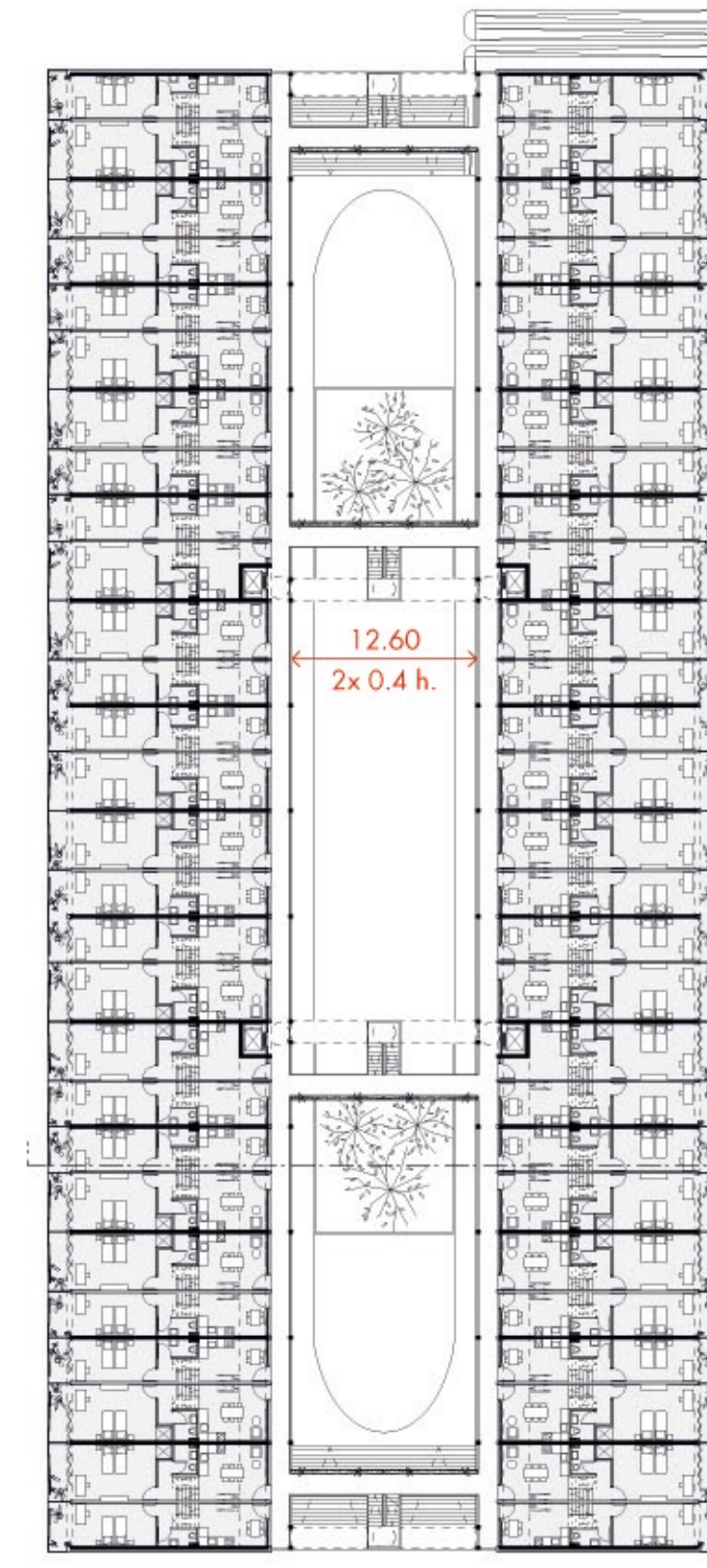
Regelgeschoss M 1:500

DC



Regelgeschoss M 1:500

CC unten

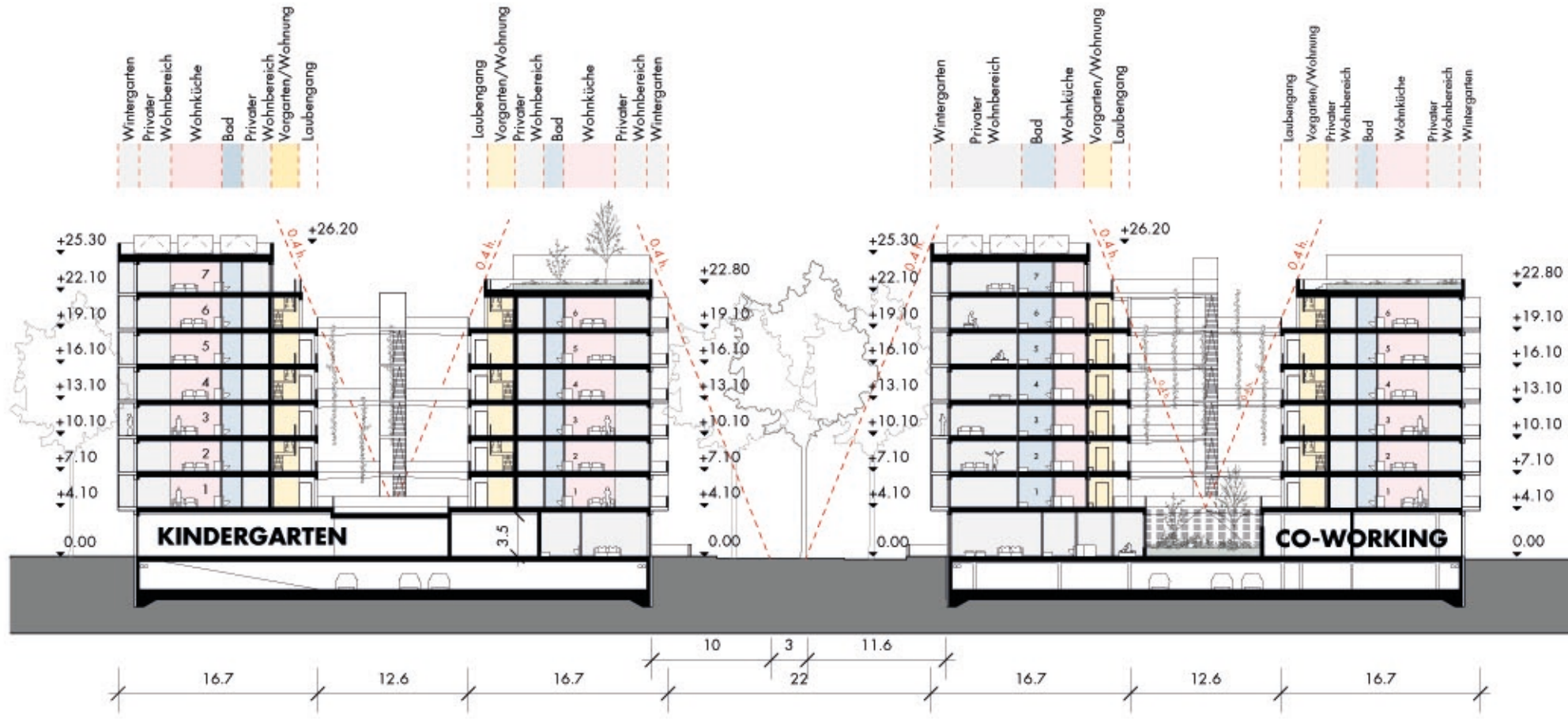


Regelgeschoss M 1:500

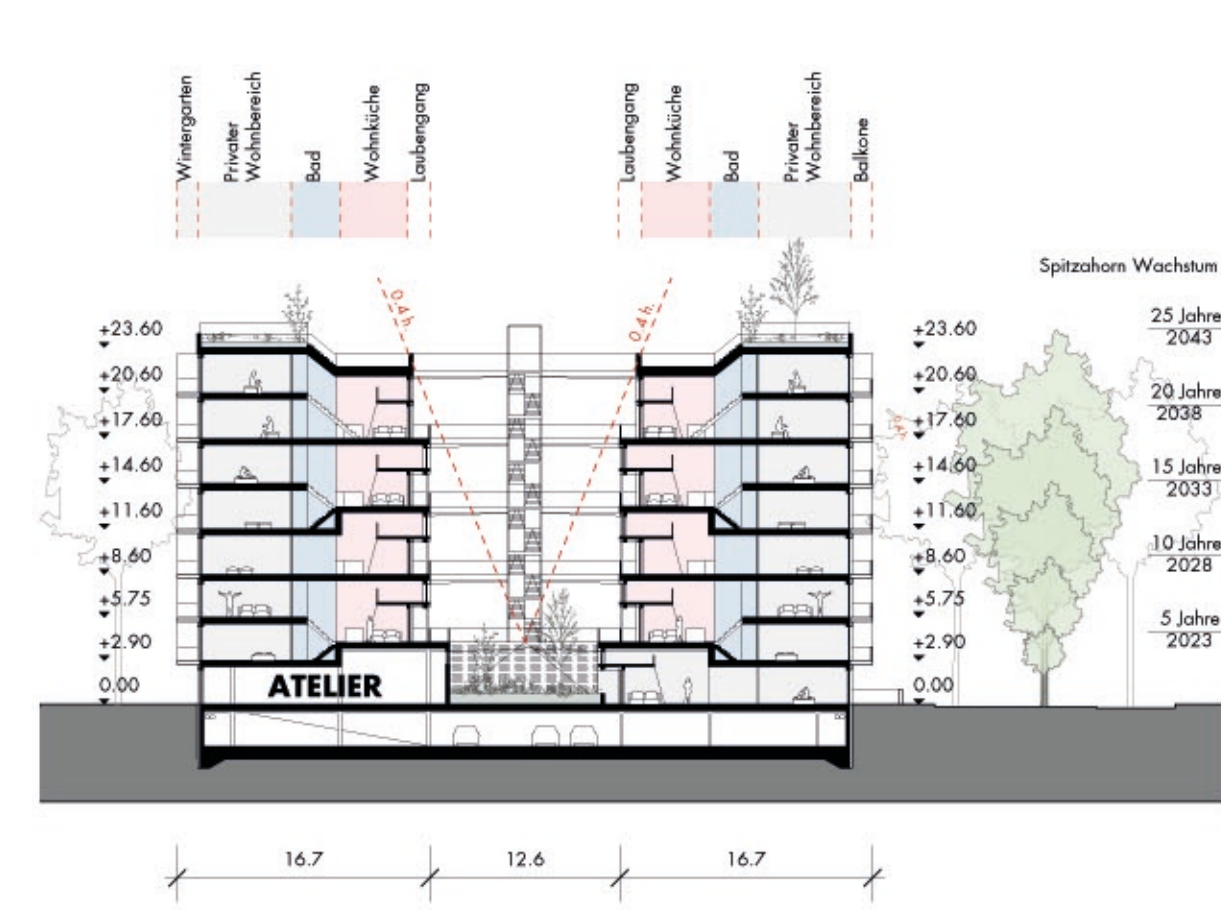
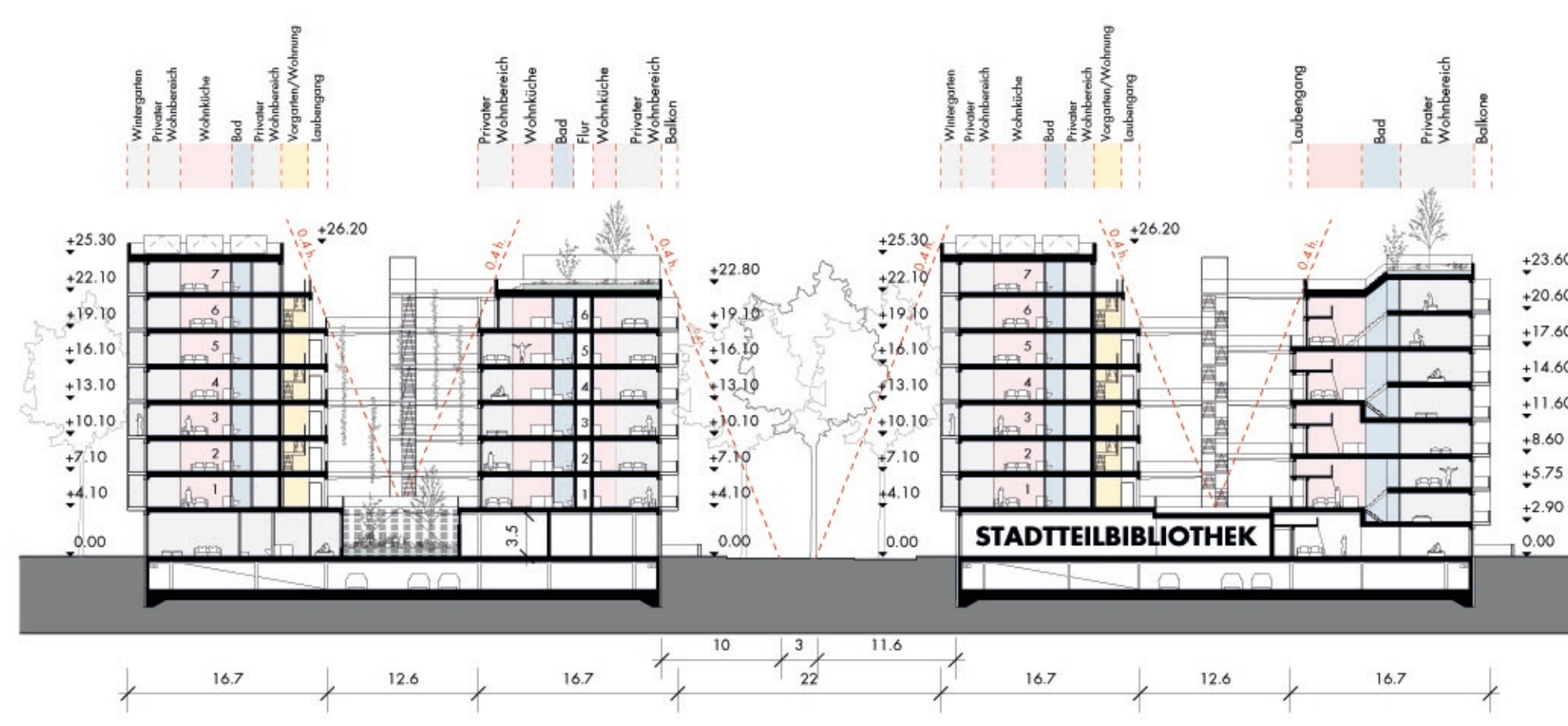
CC oben



Regelgeschoss M 1:500

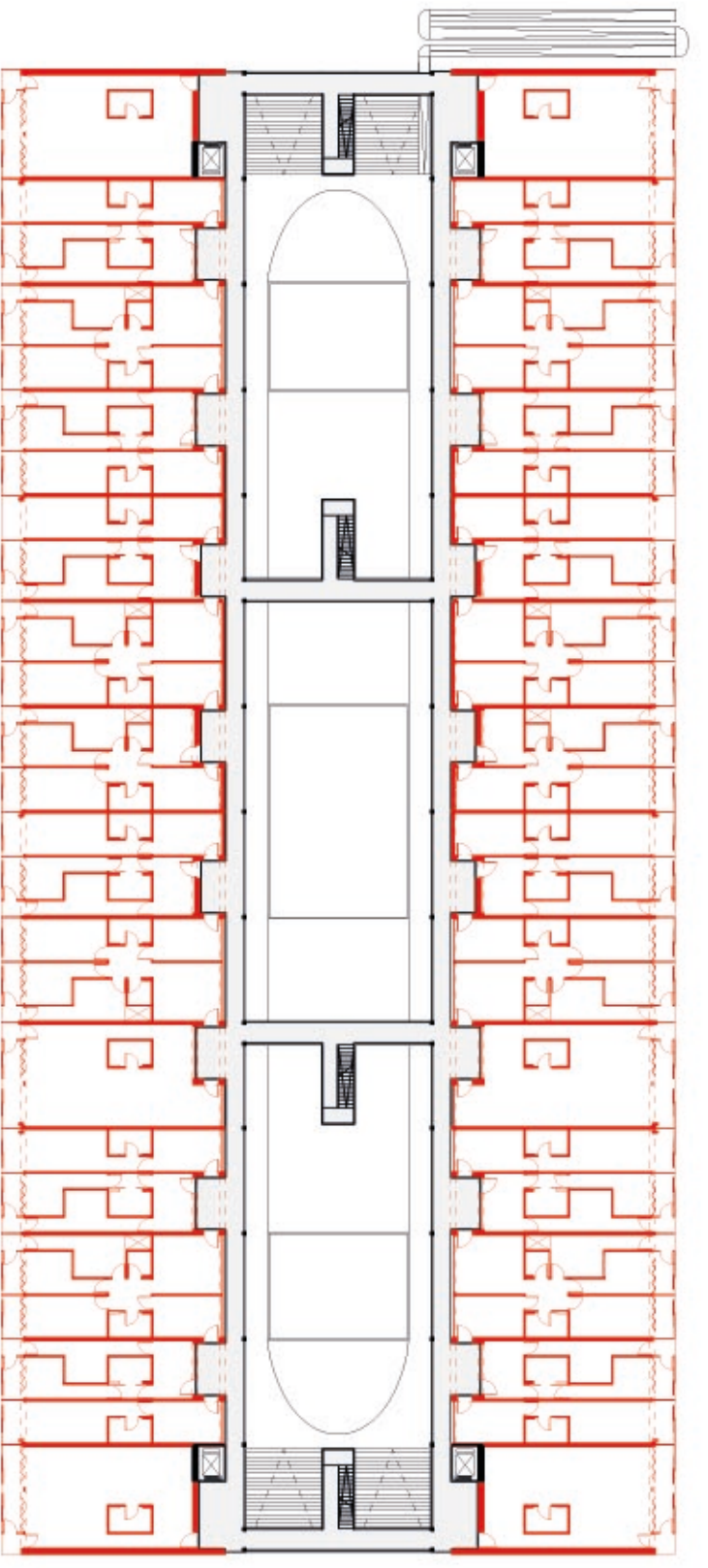


Spangengebäude Wohnungstypologien



Spatium Wochen
25 Jahre 2043
20 Jahre 2038
15 Jahre 2033
10 Jahre 2028
5 Jahre 2023

AA (Ost)



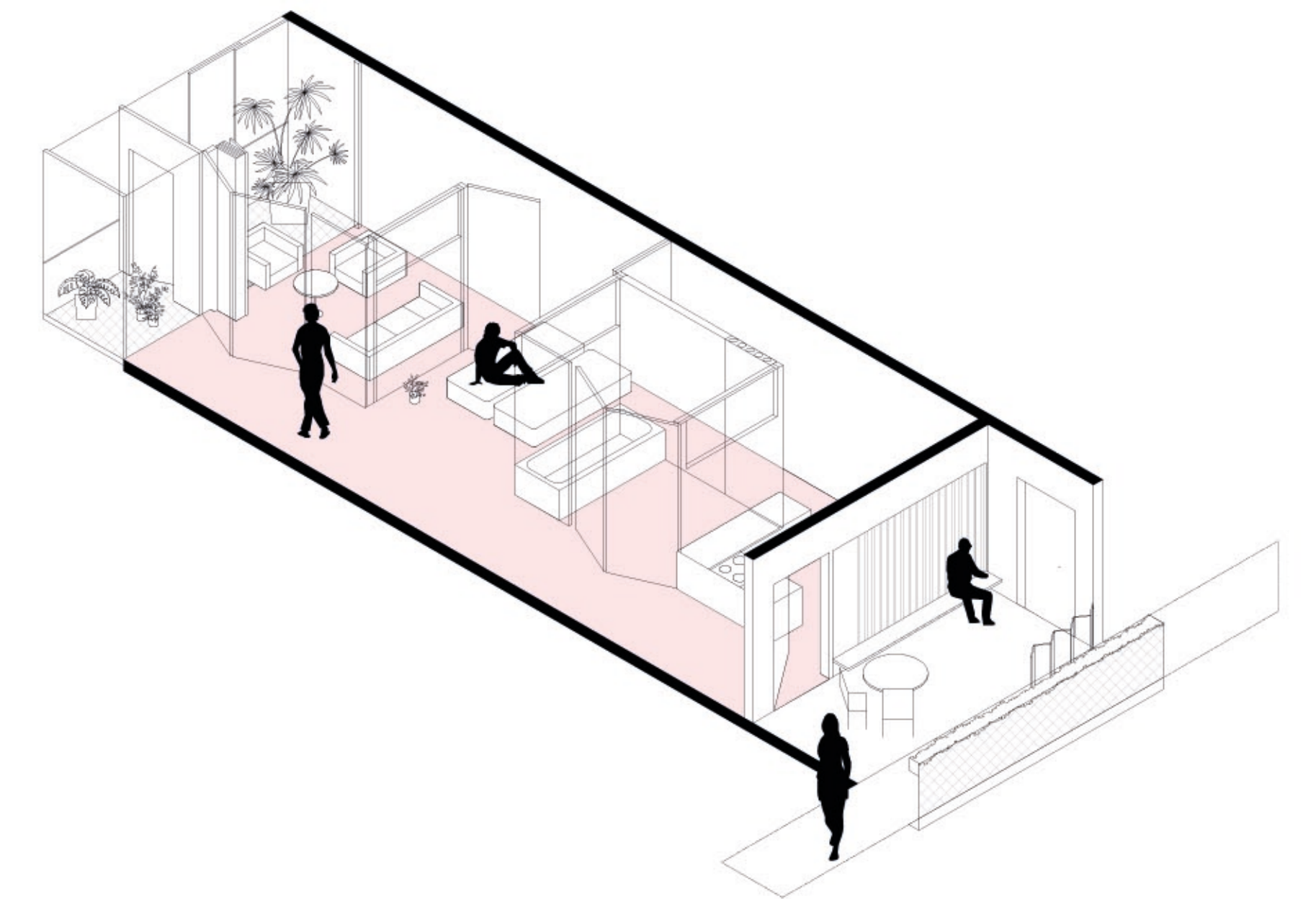
Holz Mischbau Beton Mischbau Holz Mischbau



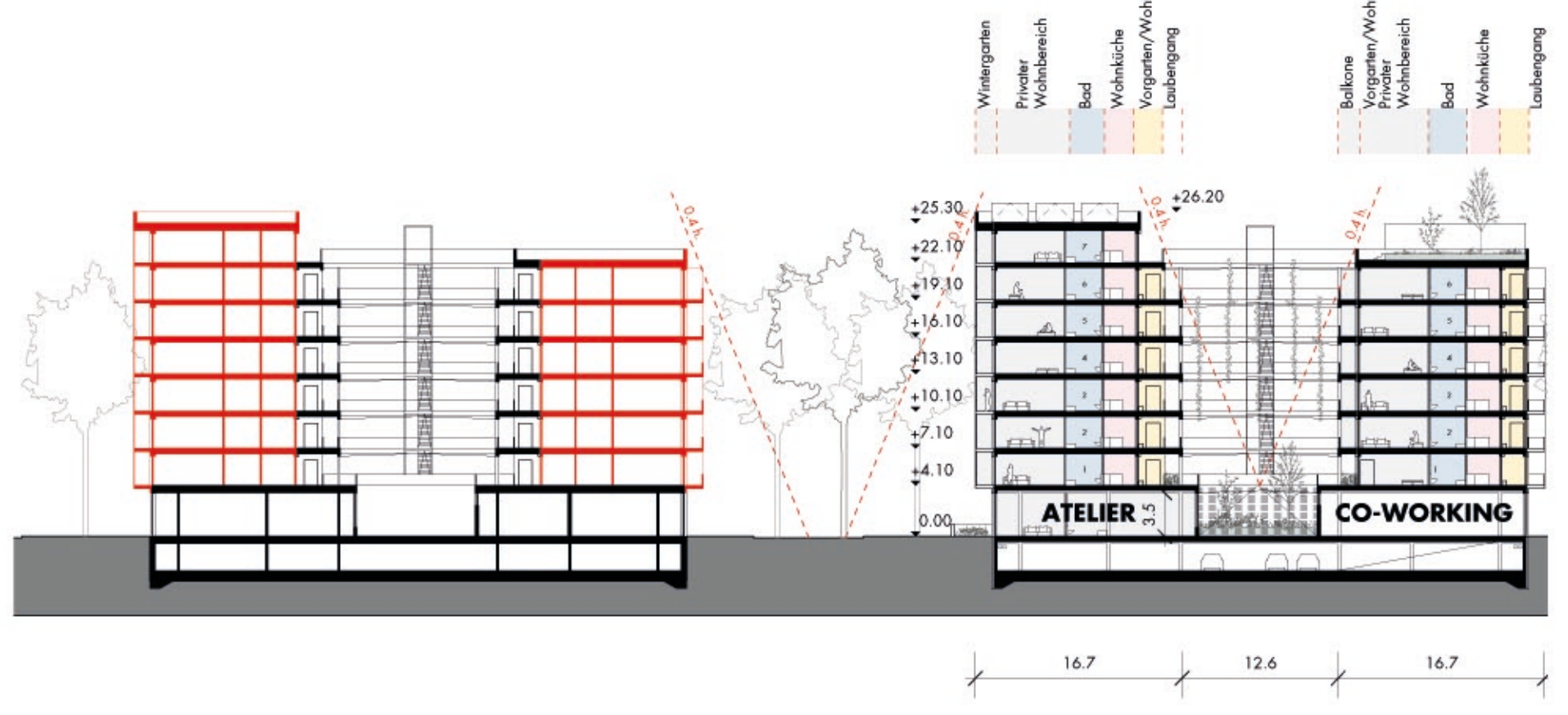
Regelgeschoss M 1:500



Schlafbare Wohnung Exemplarische Anordnungsvarianten



Schlafbare Wohnung - Wohnungstyp 1 (2,5-Zimmer)

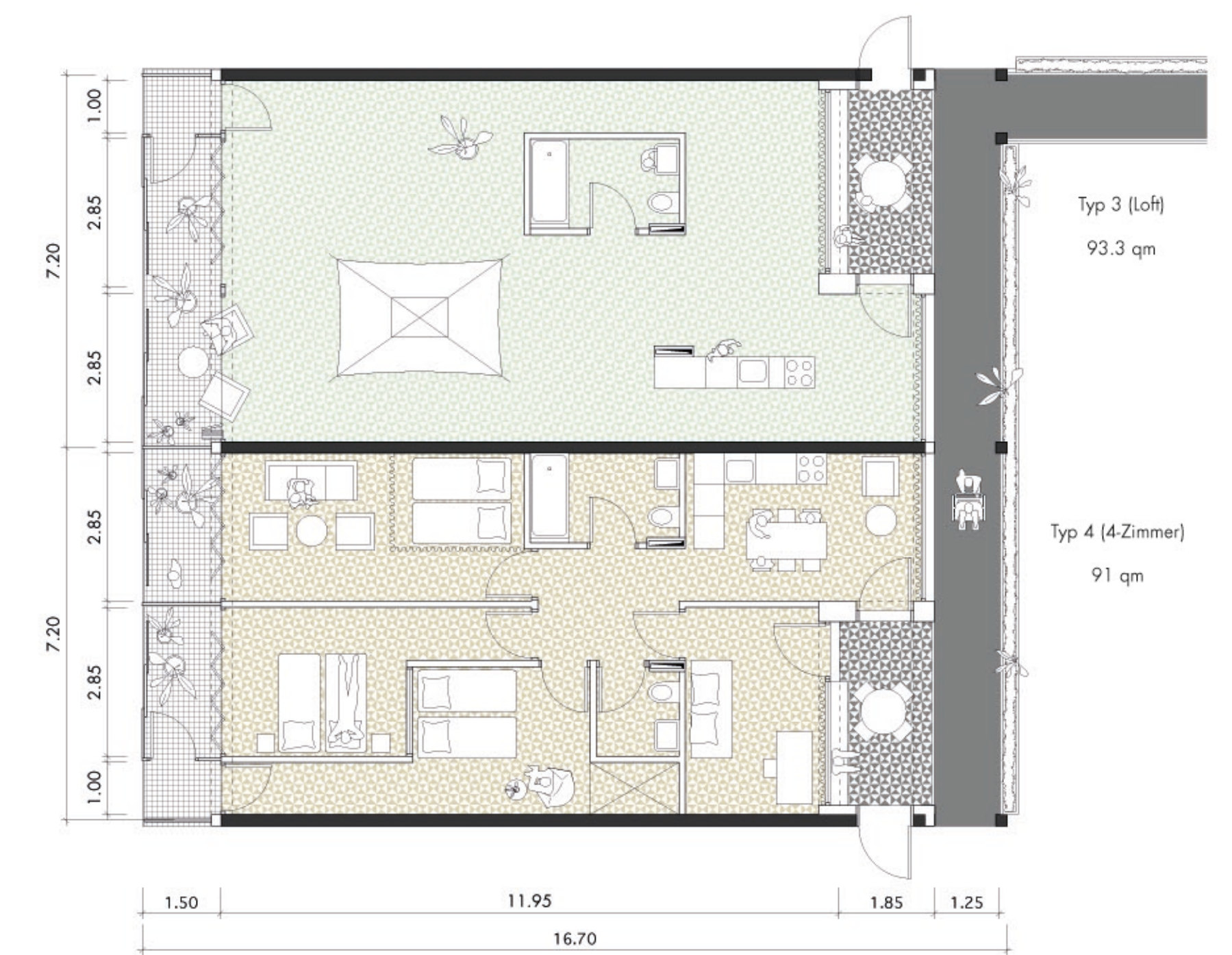


Baukonstruktion/Hybridtechnik

Wohnungstypologien M 1:500



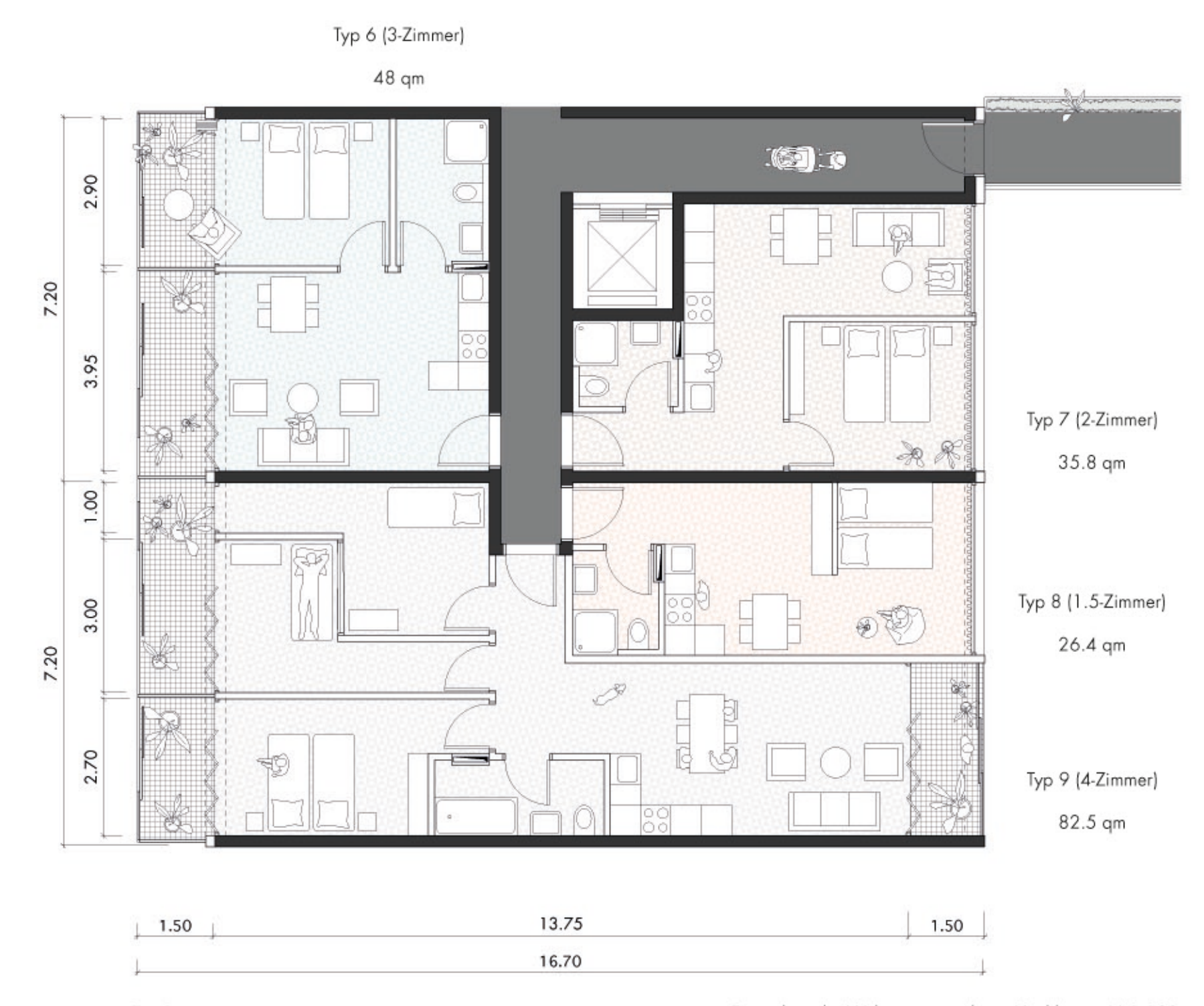
Typ A, D



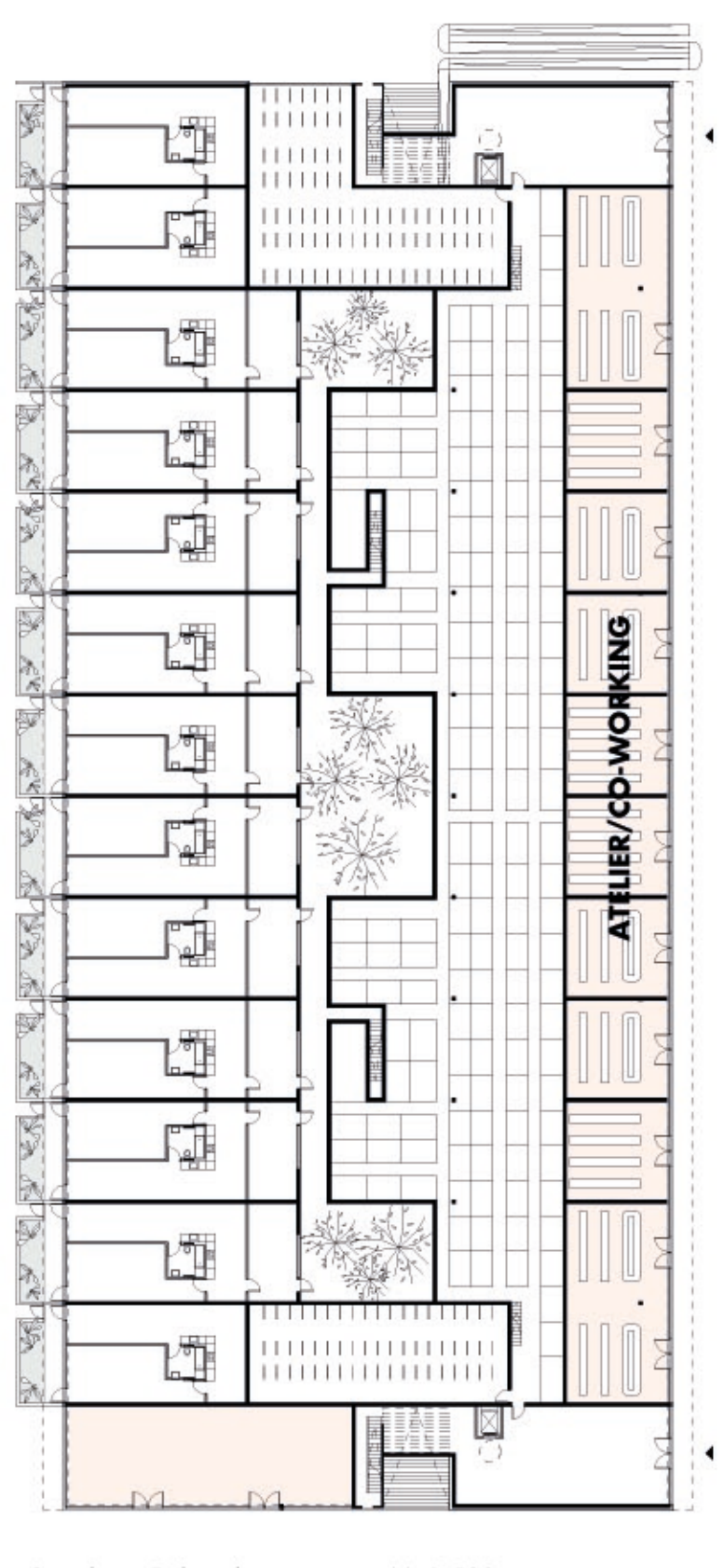
Typ A, D



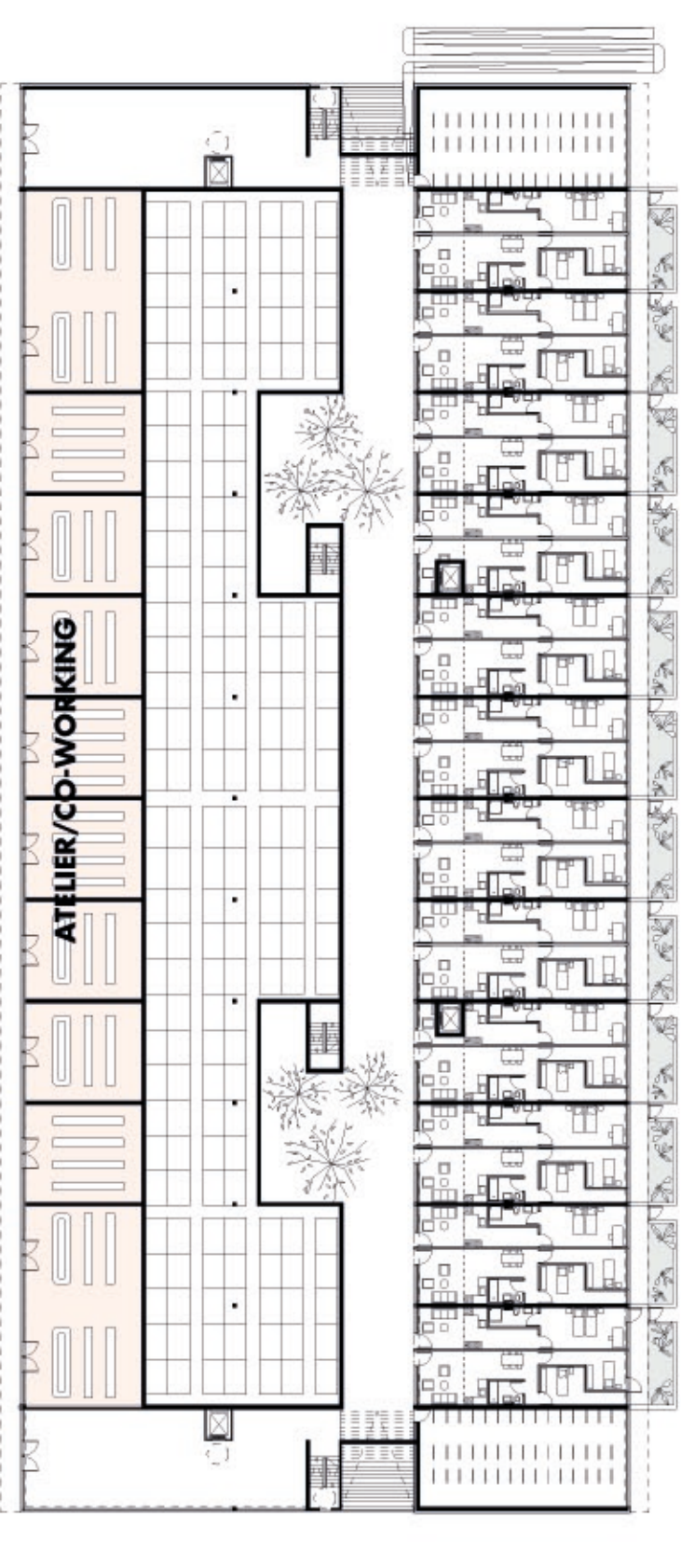
Typ A, D



Typ B



Grundrisse Erdgeschossvarianten M. 1:500



Exemplarische Wohnunggrundrisse Hochhaus M 1:100